

Si vous n'avez jamais  
acheté de  
**TOLES GALVANISÉES**

**GILBERTSON'S**  
**COMET**

Pourquoi n'en faites-vous pas l'essai?  
N'en achetez pas d'autre marque.  
Insistez pour avoir la Marque "Comet."

Soleil Agent de vente au Canada :  
**ALEXANDER GIBB**  
13 Rue St-Jean MONTREAL

**Jardine Universal Ratchet  
Clamp Drill.**

(Perceuse à Rochet Universelle de Jardine.)

Employée dans toutes sortes de manu-  
factures pour les réparations urgentes  
aux machines.

Tous les ateliers de machines et de  
chemins de fer devraient l'employer.

Les constructeurs de ponts, les poseurs  
de voies ferrées et les ouvriers en  
constructions métalliques en ont be-  
soin constamment.

**A.B. JARDINE & CO.**  
HESPELER, ONT.

**RASOIR "RADIUM" de  
H. BOKER & CO.**



Affilé par les ouvriers les plus habiles tous  
experts dans leur partie. La matière, la main  
d'œuvre et le fini de ces Rasoirs sont parfaits;  
chaque Rasoir est garanti durer la vie d'un  
homme. Demandez notre Brochure Gratuite  
"Some Pointers for Gentlemen who shave  
themselves."  
(Quelques Indications pour les Hommes qui  
se rasent eux-mêmes.)  
**McGILL OUTLERY CO., Regd.**  
Boîte Postale, 366, Montréal.

**Assurances**

EXPRIMEZ-VOUS CLAIREMENT

Avez-vous jamais essayé, à temps per-  
du, de rédiger les arguments familiers  
que vous avez si souvent employés de  
vive voix? Cela vaudrait la peine d'être  
essayé, et vous aiderait à penser logique-  
ment et à vous exprimer d'une manière  
concise et claire. Essayez et, après avoir  
fait de votre mieux, laissez l'article de  
côté pendant une ou deux semaines, puis  
relisez-le. Il est plus que probable que  
vous ne le trouverez pas aussi convain-  
cant et aussi clair que vous le pen-  
siez. Vous remarquerez tout de suite  
que vous pouvez améliorer en de nom-  
breux points ce que vous avez écrit. Vous  
pourrez exprimer telle ou telle idée en  
un langage plus simple, vous pourrez ren-  
dre votre argument plus concluant sous  
tel ou tel rapport.

Après avoir retouché votre article, lais-  
sez-le encore de côté pendant quelques  
jours. Quand vous le relirez de nouveau,  
vous trouverez d'autres changements à y  
apporter. Vous feriez bien de le lire à  
un ami pour avoir aussi son opinion.

Ne cherchez pas à faire du style élé-  
gant, des phrases ronflantes, du langage  
fleuri. Essayez simplement de vous ex-  
primer clairement et logiquement. Em-  
ployez des mots courts, simples. Allez  
droit au but, puis arrêtez-vous.

Grâce à cette méthode, vous arriverez,  
au bout d'un certain temps, à avoir votre  
sujet en assez bonne forme. Maintenant  
qu'allez-vous faire de cet article? Le  
faire imprimer? L'apprendre par coeur?  
Rien de tout cela. Jetez-le au feu. Re-  
commencez à le rédiger plus tard, revisez-  
le, écrivez-le de nouveau et détruisez-le.

Quel est le but de tout cela? C'est ce-  
lui que nous avons indiqué—ne pas faire  
de littérature, mais acquérir l'habitude  
de penser logiquement et de vous expri-  
mer avec concision et clarté, verbalement  
ou par écrit.

**LE TRAVAIL CONCIENCIEUX MENE  
AU SUCCES**

On se demande souvent comment cer-  
tains hommes prennent leur essor dans  
les affaires ou y font d'aussi rapides pro-  
grès. Beaucoup de personnes disent qu'ils  
ont eu de la chance; mais il y a très peu

**Ecole des Hautes Etudes  
Commerciales de Montréal.**

**L'ouverture des cours aura lieu  
le Mardi, 4 Octobre**

Les examens d'admission commenceront le  
15 SEPTEMBRE. Les porteurs de certificat-  
et diplômes sont dispensés de tout ou partie de  
cet examen.

De nombreuses Bourses d'Etudes  
seront allouées.

Préparation aux situations supérieures du  
commerce, de l'industrie, de la finance, etc.  
Inscription spéciale à certains cours: Bureau  
commercial, chimie commerciale et Indus-  
trielle, etc.

Pour programmes des études et renseigne-  
ments, s'adresser au Directeur, 10, aux de  
l'Ecole, Avenue Viger, de 10 à 12 et de 3 à 4 hrs.

**CHAUSSURE EN TAURE**

ROUGE



NOIRE

Pour le Travail Cuir Souple et Etanche  
Chaussure Confortable et Durable  
**DUFRESNE & GALIPEAU,**  
Fabricants, Montréal.

**Spécialités pour Expédition**

Griffes

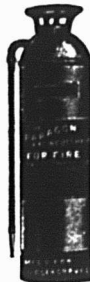


Bandes pour Caisses

**J. N. WARMINTON,**  
207, rue St-Jacques, Montréal.

**EXTINCTEUR**

"PARAGON"



Accepté par les inspecteurs  
du gouvernement.

AGENT:

**LUDGER GRAVEL**

26 Place Jacques-Cartier  
MONTREAL

LA PRINCIPALE DIFFICULTÉ qui se présente à l'homme inexpérimenté qui entre dans  
l'Assurance-Vie, c'est de trouver des hommes Bons à Assurer. Cette difficulté disparaît  
quand vous travaillez pour une *Compagnie Industrielle*, dont les débits sont une mine in-  
épuisable à la fois pour les affaires ordinaires et les affaires industrielles.

**THE UNION LIFE ASSURANCE COMPANY**

BUREAU-CHEF A TORONTO, CAN.

Plus de porteurs de polices au Canada que dans toute autre Compagnie Canadienne.

EN ECRIVANT AUX ANNONCEURS, CITEZ "LE PRIX COURANT"