

QUEEN'S THEATRE

Sparrow et Jacobs... Seuls Gérants

Matinées tous les Jours

Semaine commençant le lundi, **7 Décembre**

CHANGEMENT ENTIER DE PROGRAMME

Puissante Cie d'Artistes choisis

(Stock Company)

Commencant avec la jolie pièce :

Les Deux Orphelines

Représentation sans arrêt, pas d'attente, Étoiles du Vaudeville.

CHAS. E. ELLIS et CLARA MOORE, ANNIE HART et GERTRUDE RAYNOLDS.

10c Prix Seulement **20c**
ET
10c extra pour sièges réservés, le soir.

THEATRE ROYAL

Sparrow & Jacobs... Prop. Gérants

PRIX Matinée : Semaine commençant le lundi,

7 DECEMBRE

Après-midi et soir

10c Le Grand Spectacle

DE

ED. F. RUSH

20c **EXCELSIOR !**

Pas plus haut.

Bureau des billets au Théâtre ouvert de 9 heures du matin à 10 heures du soir.

Soir, Sièges Réservés : **10c** La semaine prochaine : **extra.** **A Night at the Circus.**

GOMME du Dr Adam

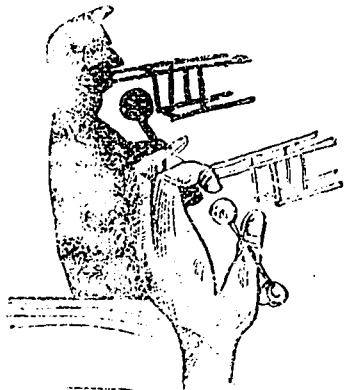
Pour le Mal de Dents

En vente partout. - 10 cts

—Quelle ressemblance y a-t-il entre un soldat en faction et le concierge d'un cimetière ?

—C'est que l'un a sa garde à descendre, et que l'autre a des cendres à garder.

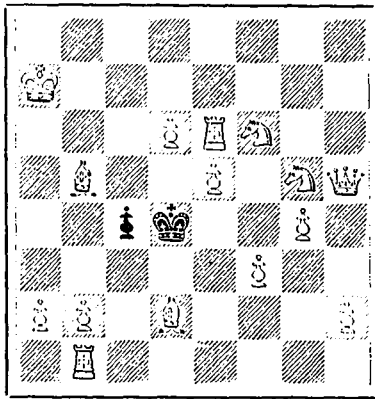
TRÈS FACILE



Il est facile de produire les curieuses ombres chinoises que nous indiquons dans notre dessin, un peu d'attention s'il faut.
Il est aussi facile de se guérir de l'algodolisme ; que faut-il faire pour cela ? En avoir la ferme volonté et aller trouver soit le Dr Sylvestre, 1125 rue St-Denis, soit le Dr Létourneau, 803 rue Cadieux.

ECHecs

PROBLÈME No 88
Par S. P. PAVRI (Bombay)
NOIRS



BLANCS

Les blancs jouent et font mat en trois coups.

SOLUTION DU PROBLÈME No 88

BLANCS NOIRS
1. T prend C D 1. N'importe lequel
2. C, T suiv. le coup 2. — Échec et mat

Ont trouvé la solution du Problème No 88
M. G. F. Wilkins, Colladon (Montréal); O. Gill (Québec); U. Asselin (Worcester, Mass.); A. Labouret, E. Guignard (Nouvelle-Orléans).
Autre solution juste: M. Nondum (Montréal).

Jeux d'Esprit

Problème No 41
SIX ANAGRAMMES

M, misère, être. Une reine de France
Mordre vite. Une reine d'Angleterre.
Monter la clef. Un poète français
Tiens, amuse-les. Un compositeur français.
Riz lave-mains. Un 1er ministre français.
Son scria resté mien. Un peintre français.

Problème No 42

LETTRES INCONNUES

Ajouter une Lettre aux six mots suivants et en former six noms de Villes, de manière que les six Lettres ajoutées forment elles-mêmes le nom d'un Etat de l'Europe.

PARIS. NUS. SENS. RONDES. DUNE. DANGER.

Problème No 43

TABLEAU PARLANT



Quel est le personnage dont on a le portrait sous les yeux ?

Problème No 44

CHARADE

Mon un, mon deux, mon trois sont un même
Toujours en mouvement. J'élément
Et de changeante forme.
L'une légère fuit, l'autre rugit énorme.
Seule entre les humains, les rois et les forçats
Portent mon tout pour qu'on ne les confonde pas.

Problème No 45

VERSIFICATION FRANÇAISE

Vers à reconstruire.

LES YEUX BLEUS DE LA MONTAGNE

Dans les monts, on trouve des lacs de quel-
ques toises, du doigt de l'ange. Ilurriel joyaux
tombés, bleus comme des turquoises, purs
comme des cristaux, où, lorsqu'il vient pour y
boire, trompé par l'illusoire optique, le craintif
chamois s'imagine laper l'azur du ciel. Ces bass-
sins limpides ont une paillette humide comme
la prunelle quand s'y reflète le jour, et ce sont
les yeux bleus, au regard doux et calme, par
lesquels la montagne contemple en extase l'ou-
vrier jaloux, Dieu, dans le fond de son temple
forgeant quelque soleil.

Adresser les solutions des Problèmes à PHILIDOR.

Solutions des Problèmes

DE 31 A 35

No 31

La prudence est la caricature de la sagesse.

No 32

Rien n'ajoute à l'insistance d'une offre de service, comme la certitude d'un refus.

No 33

Il faut être ignorant comme un maître d'école, pour se flatter de dire une seule parole que personne ici-bas n'ait pu dire avant nous.

No 34

On faisait autrefois les volets en voliges ou panneaux de bois très légers, percés de façon à laisser passer la lumière. C'était donc une sorte de erible, et de là vient la locution: *Trier sur le volet*, c'est-à-dire passer au erible.

No 35

Le Palais de Versailles, vu de la Place d'Armes. Les Tzars Pierre le Grand et Nicolas II y ont été reçus.

Ont trouvé les solutions des problèmes de 26 à 30.

Ont trouvé 5 solutions: M. G. F. Wilkins, Nondum, Ego (Montréal); A. Labouret (Nouvelle-Orléans).

Ont trouvé 1 solution: M. Cocardasse, Passepoil et Cie (Montréal); E. Guignard (Nouvelle-Orléans).

A trouvé 1 solution: Mme A. Cior (Nouvelle-Orléans).

ACADEMIE

DE MUSIQUE

Sparrow & Jacobs... Locataires et Gérants

Une semaine commençant le lundi, **7 DECEMBRE**

Matinées Mercredi et Samedi

Prix des Orchestre et Parquet, **50c**
Matinées: Balcon, entrée, **25c**

L'Eminent Acteur Romantique:

ROBERT MANTELL

Accompagné par CHARLOTTE BEHRENS, et une compagnie de choix.

RÉPERTOIRE: Lundi, "Face in the Moon light"; Mardi, "Monbars"; Mercredi Matinée, "Roméo et Juliette"; Mercredi et Jeudi Soirs, "Cossican Brothers"; Vendredi, "Face in the Moonlight"; Samedi Matinée, "Lady of Lyons"; Samedi Soir, "Othello".

Sièges réservés à l'Académie de 9 hrs a.m. à 10 hrs p.m. Téléphone 3018.

Prix le soir: 25c, 50c, 75c et \$1.

Prix matinées: 25c et 50c, pas plus haut.



Fausse dents sans palais. Couronnes en or ou en porcelaine posées sur de vieilles racines. Dentiers faits d'après les procédés les plus nouveaux. Dents extraites sans douleur par l'électricité et par Anesthésie locale, chez

AVANT APRES
J. G. A. GENDREAU,
DENTISTE

Heures de consultations: 9 hr a.m. à 6 p.m.

731, Bell 2818 **20 Rue St-Laurent**

PHILOSOPHIE

—Ah! mon pauvre Gontran, si tu savais tout ce que Guy a dit sur ton compte, hier soir, au Cercle!

—Je sais, je sors de chez lui et je te l'ai tapé...

—Ah! ah! tu l'as...

—Tapé de vingt francs, oui!

**

François Ier, écrivait sur les vitres du château de Chambord:

Souvent femme varie,
Bien fol est qui s'y fie.

Voilà des siècles qu'on nous rabâche ça, et ça ne sert à rien, puisqu'on s'y fie toujours.

MALGRÉ LE MAUVAIS TEMPS



Voici un monsieur qui s'en va, malgré le mauvais temps, fort absorbé par ce qu'il va faire. Où va-t-il? me demandez-vous. Il va chez T. E. & A. MARTIN, rue Notre-Dame, No 1924, se choisir un joli ameublement qu'il a décidé de donner à sa femme pour le nouvel an. Il ne peut s'adresser mieux qu'à cette maison.