

Sommaire de la "Revue de la Mode" du 11 mars

GRAVURES : Toilette de dîner. — Toilette pour concerts et soirées. — Table à ouvrage (4 dessins). — Douze formes de chapeaux. — Costume en drap et velours. — Deux matras. — Trois confections de printemps. — Costume de promenade (dos et devant). — Toilette en velours et dentelle. — Toilette de visite. — Costumes d'enfants (11 dessins.)

TEXT. : Explication des toilettes et des ouvrages. — Courrier de la mode. — Chronique parisienne. — Un on-le mitoyen (comédie). — Marthe (suite). — Causerie financière. — Mens de la semaine. — Revue des magasins et de l'industrie

COUVERTURE : Récréations en famille. — Solutions des Récréations. — Petite correspondance. — Correspondance du docteur. — Avis divers

GRAVURE COLOREE : Deux toilettes.

Abonnement pour le Canada : Un an, \$6; six mois, \$3; trois mois, \$1.50. S'adresser à M. Fournier-Escande, No. 11, rue Hébert, Québec.

JEU DE DAMES

Adressez les communications concernant ce département à J.-E. Tourangeau, 11, Avenue Guy, Montréal.

Solutions justes du problème français No. 10

Montréal : J. Paradis, T. Amelin, V. R. Pleau et Firmin Glodu.

Ottawa : P. Branchon, J. Bédard, Jacques Trudel et Frs. Bouchard.

Hull : V. Morel, E. Lapierre et Antoine Pinguet.

Québec : J. Falardeau, Z. Trudel, Ambroise Piché et N. Gingras.

Lévis : J.-B. Tremblay, Pascal Allard, Jérémie Ladurantaye.

Portneuf : Michel Thibaudeau et J.-B. Labranche.

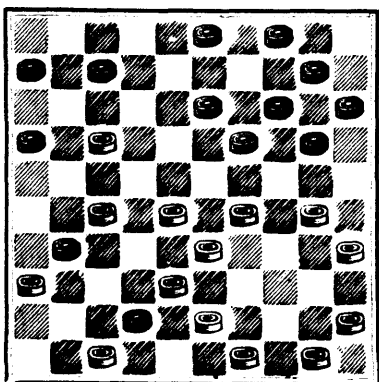
Rimouski : V. Déziel, Louis Marchand, Frs. Charbonneau, E. Derome, O. Menta, Georges Primeau, Narcisse Trudel, Lucien Turcot et N. Blanchet.

PARTIE FRANÇAISE

PROBLEME No. 11

Composé par M. Wardon.

NOIRS



BLANCS

Les Blancs jouent et gagnent

Solution juste du problème No. 10

Blancs—18 7, 13 8, 23 18, 19 6 prend 5, 6 1 et gagnent.

CHAPEAU-ALBANI

PULL OVER — NOUVEAU GENRE

CHAPEAU pour JEUNES GENS

UNE SPÉCIALITÉ

CHEZ

A. BRAHADI,

249, RUE NOTRE-DAME

MONTREAL.

HERSES EN FER

Grubbeurs en fer,
Charrues simples,
Charrues à deux oreilles.

SEMOIR A LA MAIN

Semoir à deux chevaux

MOULIN A FAUCHER

RATEAUX A CHEVAL

MOISSONNEUSES

Moissonneuses à lier le grain avec corde

MOULINS A BATTRE

A un, deux et trois chevaux.

MACHINE à scier le bois de corde

LARMOUTH & FILS,

AGENTS,

33, Rue du Collège, Montréal.

J. W. LAMONTAGNE & CIE.

MARCHANDS TAILLEURS

Et Mercerie.

MANTEAUX DE DAMES EN TOUS GENRES COUPÉS ET FAITS AUX DERNIERS GOUTS

259 RUE SAINT-LAURENT.

MONTREAL.

Prix très modérés.

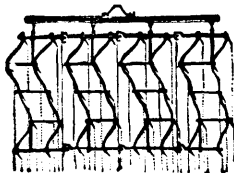
NARCISSE BEAUDRY & FRERE

Fabricants de Bijoux

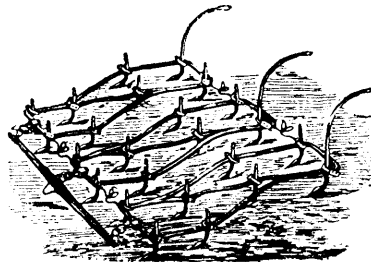
Toujours en main un grand assortiment de bijoux et montres en or et argent.

180, RUE NOTRE-DAME, MONTREAL.

HERSES EN ACIER DE GANANOQUE



M MANUFACTURÉES ENTIÈREMENT EN ACIER



GRUBBEURS, CULTIVATEURS

CHARRUES DE WILKINSON
DE BLANCHARD

AUSSI

Toutes espèces d'instruments agricoles

AU PLUS BAS PRIX

Et aux conditions les plus faciles

R. J. LATIMER,

81, RUE MCGILL, MONTREAL.

AUSSI

MOISSONNEUSES, RATEAUX DE COSSITT.

Jas. L. WISEMAN



GRAVEUR SUR BOIS

162 RUE ST. JACQUES & 49 ST. JEAN

L'HUILE ST-JACOB

MARQUE DU COMMERCE



LE GRAND REMÈDE ALLEMAND POUR RHUMATISME,

La Névralgie, Sciaticque, Lumbago, le Mal de Reins, Douleurs de l'Estomac, la Goutte, l'Esquinancie, Inflammation du Gosier, Enflures et Foulures, Brûlures, Echaudements, Douleurs générale du Corps, et pour le Mal de Dents, d'Oreilles, pour Pieds et Oreilles Glacés, et pour toutes autres Douleurs et Maux.

Aucune préparation sur la terre est égale à l'huile St. Jacob comme remède externe sain, certain, simple et bon marché. L'essai coûte peu, seulement la petite somme de 50 cents, et tous ceux souffrants de douleurs peuvent avoir une preuve positif du mérite que cette médecine réclame.

Les directions sont publiées dans onze langues différentes.

Vendue Par Tous Les Droguistes Et Commerçants De Médecines.

A. VOGELER & CIE.,

Baltimore, Md., U. S. A.

LA POUDRE ALLEMANDE

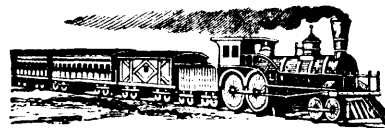
SURNOMMÉE

THE COOK'S FRIEND

NE FAILLIT JAMAIS

ET EST

Vendue chez tous les Epiciers respectables



Chemin de Fer Intercolonial

1882—Arrangements d'Hiver—1883

A partir du 4 Décembre 1882, les trains express directs à Passagers partiront tous les jours (Dimanches exceptés), comme suit :

Part de Pointe-Lévis.....	8 10 a. m.
Arrive à Rivière-du-Loup.....	12 55 p. m.
" Trois-Pistoles.....	2 05 "
" Rimouski.....	3 49 "
" Campbellton.....	8 35 "
" Dalhousie.....	9 15 "
" Bathurst.....	11 17 "
" New-Castle.....	12 52 a. m.
" Moncton.....	4 00 a. m.
" Saint-Jean.....	7 30 a. m.
" Halifax.....	12 40 p. m.

Ces trains viennent en connexion à la Jonction de la Chaudière avec le Grand Tronc, partant de Montréal à 10 heures p. m.

Les trains pour Halifax et Saint-Jean se rendent à leur destination le Dimanche.

Les trains partant de Halifax à 2.45 p. m., et Saint-Jean à 7.25 p. m., et arrivant à Montréal à 6.05 a. m., et qui correspondent à la Jonction des Chaudières avec le train du Grand-Tronc, à 9.20 p. m., passant la journée du dimanche à Campbellton.

Le char Pullman qui part de Montréal les Lundi, Mercredi et Vendredi, se rend directement à Halifax, et celui qui part les Mardi, Jeudi et Samedi, se rend à Saint-Jean.

Pour billets de passage et informations concernant les prix de passages, taux du fret, le service des trains, etc., s'adresser à

G. W. ROBINSON,

Agent des passagers et du fret

pour la division de l'Est,

No. 186, rue Saint-Jacques [en face du St-Lawrence Hall], Montréal.

D. POTTINGER,

Surintendant en chef.

Moncton, N.-B., 28 Nov. 1882.

Apprenti demandé

Un jeune homme respectable sachant l'anglais est demandé pour apprendre l'art de la gravure de vignette.

S'adresser à

G. B. BURLAND, gérant.

BRITISH AMERICAN BANK NOTE CO.

Rue St. Jean, Montréal.

LORGE & CIE.

21, RUE SAINT-LAURENT

Tiennent une spécialité de Chapeaux de Soie de Feutre qu'ils fabriquent eux-mêmes.

70 CARTES DE VISITES avec votre nom. — En 10c caractères nouveaux, nouveaux genres, par des artistes : Bouquets, Oiseaux, Chronos, Paysages, etc., tons différents. Livre d'échantillons complet pour agents, 25c. Grande variété de Cartes d'Annonces. Diminution pour le commerce et les imprimeurs. 100 Échantillons de Cartes d'Annonces de Fantaisie, 50c. Adresse : STEVENS & BROS., boîte 22, Northford Ct.

Mousseau, Archambault & Lafontaine.

AVOCATS,

No. 7, RUE ST-JACQUES (AU SECOND)

MONTREAL

Hon. J. A. MOUSSEAU, J. L. ARCHAMBAULT, B.C.L. C.R. et M.P., Pro-Général. P. E. LAFONTAINE, L.L.D.

" L'OPINION PUBLIQUE "

On peut s'abonner pour 6 mois ou un an en s'adressant au No. 7, de la rue Bleury. La nouvelle administration a fait un choix de collaborateurs renommés dans tout ce que la Province a de meilleur comme écrivains. L'abonnement n'est que de \$3.00 par an.

LA COMPAGNIE

LITHOGRAPHIQUE - BURLAND

(LIMITÉE)

CAPITAL \$200,000

ELECTROTYPEURS,

LITHOGRAPHES,

IMPRIMEURS,

GRAVEURS,

EDITEURS,

ETC., ETC.

3, 5, 7, 9 & 11, RUE BLEURY

MONTREAL

Cette compagnie, possédant un capital plus élevé qu'aucune autre Compagnie Lithographique du Canada, se trouve par sa position financière et le matériel considérable qu'elle possède, capable d'entreprendre l'exécution de toutes espèces d'ouvrages dans les diverses branches d'industrie qu'elle exploite.

Un personnel considérable d'artistes lui permet de garantir la qualité de ses ouvrages.

Elle possède en outre :

- 12 presses à vapeur.
- 1 machine patentée à vernir les étiquettes.
- 1 machine électrique à vapeur.
- 4 machines à photographie.
- 2 machines à gravure photographique.
- 2 machines à enveloppe.

Aussi : Machines à perforer, à couper, à marquer, presse à relief pour enveloppes et têtes de lettres, presse hydraulique, etc., etc.

Toutes commandes pour la Gravure, la Lithographie, la Typographie, l'Electrotypie, etc., exécutées avec soins et à des prix modérés.

Editeurs du CANADIAN ILLUSTRATED NEWS, du SCIENTIFIC CANADIAN et PATENT OFFICE RECORD, et aussi imprimeurs de L'OPINION PUBLIQUE.

Toutes commandes par Poste promptement exécutées.

G. B. BURLAND, Gérant.