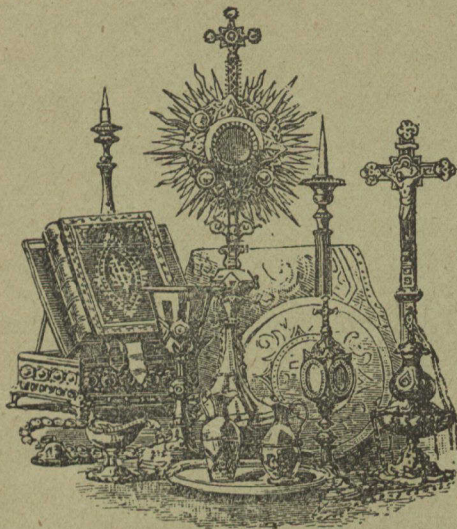


*Crédit Paroissial, 1664 rue Notre-Dame, Montréal*



**C. B. LANCTOT**

importateur de

Bronzes, Orfèvreries,  
Ornements, Sajs,  
Merinos,  
Vetements Ecclesiastiques,  
Etc.

Ateliers spéciaux pour  
fabrication de

Statues, Peintures, Che-  
mins de Croix, Drapeaux,  
Bannières, Décorations  
pour Sociétés.

Vins de Messe approu-  
vés par les autorités ec-  
clésiastiques.

Bouquets et Fleurs.

Lustres en Cristaux.

Photographies de Statues, etc., et listes de prix envoyées sur de-  
mande.

(Modèle spécial de la Statue de Ste Anne de Beaupré).

## FONDERIE de CLOCHES

MAISON HILDEBRAND

*Fondée en 1773.*

**GROUSET-HILDEBRAND**

GENDRE ET SUCESSEUR,

**PARIS.**

*Fournisseur des Cloches de l'Eglise  
St-Henri de Montréal.*

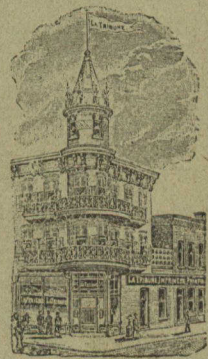
S'adresser pour toutes informa-  
tions à

**ROYER & ROUGIER FRÈRES,**

55 RUE ST-SULPICE,

**MONTREAL**

*Seuls Agents pour le Canada.*



**LA TRIBUNE.  
ST-HYACINTHE.**

**IMPRIMERIE,**

**RELIURE.**

L'Etablissement le plus  
complet de la ville.