

Military users: refer to this map as: **MAP 83 F/6** SERIE A 741 SERIE
 Réference de cette carte pour usage militaire: **EDITION 3 MCE** ÉDITION

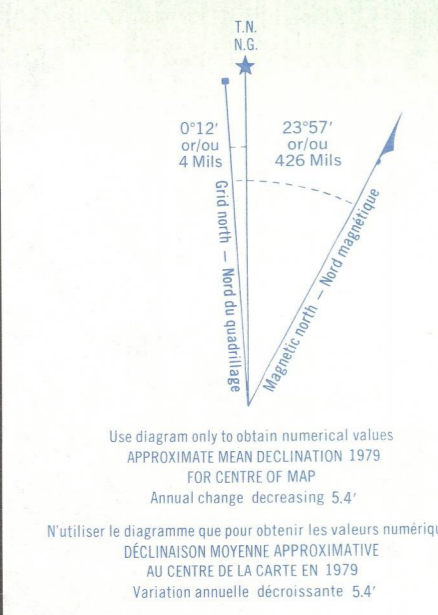
GLOSSARY GLOSSAIRE

Abandoned	Terrain d'abandon
Area	Arrière
City Limits	Limites de ville
Customs	Douane
Ditch	Fossé
Dugout	Abri souterrain
Dump	Décharge
Filtration Plant	Usine de filtration
Gas	Gar
Gas Plant	Terrain de gaz
Junk Yard	Feraille
Kill	Fou
Landed	Bâtiment
Mine Waste	Débris de mine
Oil Wells	Puits de pétrole
Park	Parc
Park	Parc
Senior Citizens Home	Foyer de laje d'or
Ski Area	Station de ski
String Bag	Façonniers à filaments
Surveyed Limit	Ligne arpentée
Tank	Réservoir
Water	Eau
Winter Road	Chemin d'hiver

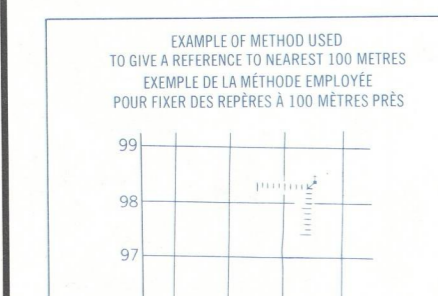
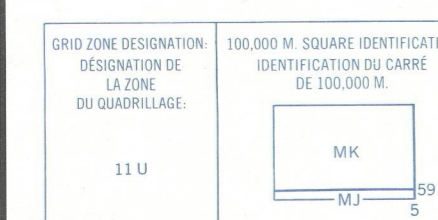
For a complete glossary see reverse side
 Pour un glossaire complet, voir au verso

ABBREVIATIONS ABRÉVIATIONS

Aband.	Abandonné, de
C.	Cimetière
Co.	Comté
E.	Elevator
Fy.	Ferry
Ind. Res.	Réserve indienne
H.	Hospital
L.	Lake
Microw.	Microwave
Mun.	Municipalité
P.	Post Office
Post. H.	Poste
R.C.M.P.	Royal Canadian Mounted Police
Res.	Reservoir
Tran. Sta.	Transformer Station
Tr.	Tram Line
Un.	Unincorporated



ONE THOUSAND METRE
 UNIVERSAL TRANSVERSE MERCATOR GRID
 ZONE 11
 QUADRILLAGE DE MILLE MÈTRES
 TRANSVERSE UNIVERSEL DE MERCATOR



REFERENCE POINT
 POINT DE REPÈRE: CHURCH - ÉGLISE (see above) (voir ci-dessus)

EASTING: Read number on grid line immediately to the right of point.
 LONGITUDE EST: Note the chiffre de la ligne de quadrillage immédiatement à gauche du point.

Estimate north of a square from this line and back to point.
 Estimer le nombre de divisions du carré entre cette ligne et le point en direction nord.

NORTHING: Read number on grid line immediately above point.
 LATITUDE NORD: Note the chiffre de la ligne de quadrillage immédiatement en-dessus du point.

Estimate north of a square from this line and back to point.
 Estimer le nombre de divisions du carré entre cette ligne et le point en direction nord.

GRID REFERENCE: 97 584
 RÉFÉRENCE DU QUADRILLAGE: 97584

Note: North grid reference 100,000 metres (328,084 feet).
 La référence latitudinale est à 100,000 mètres (328,084 pieds).

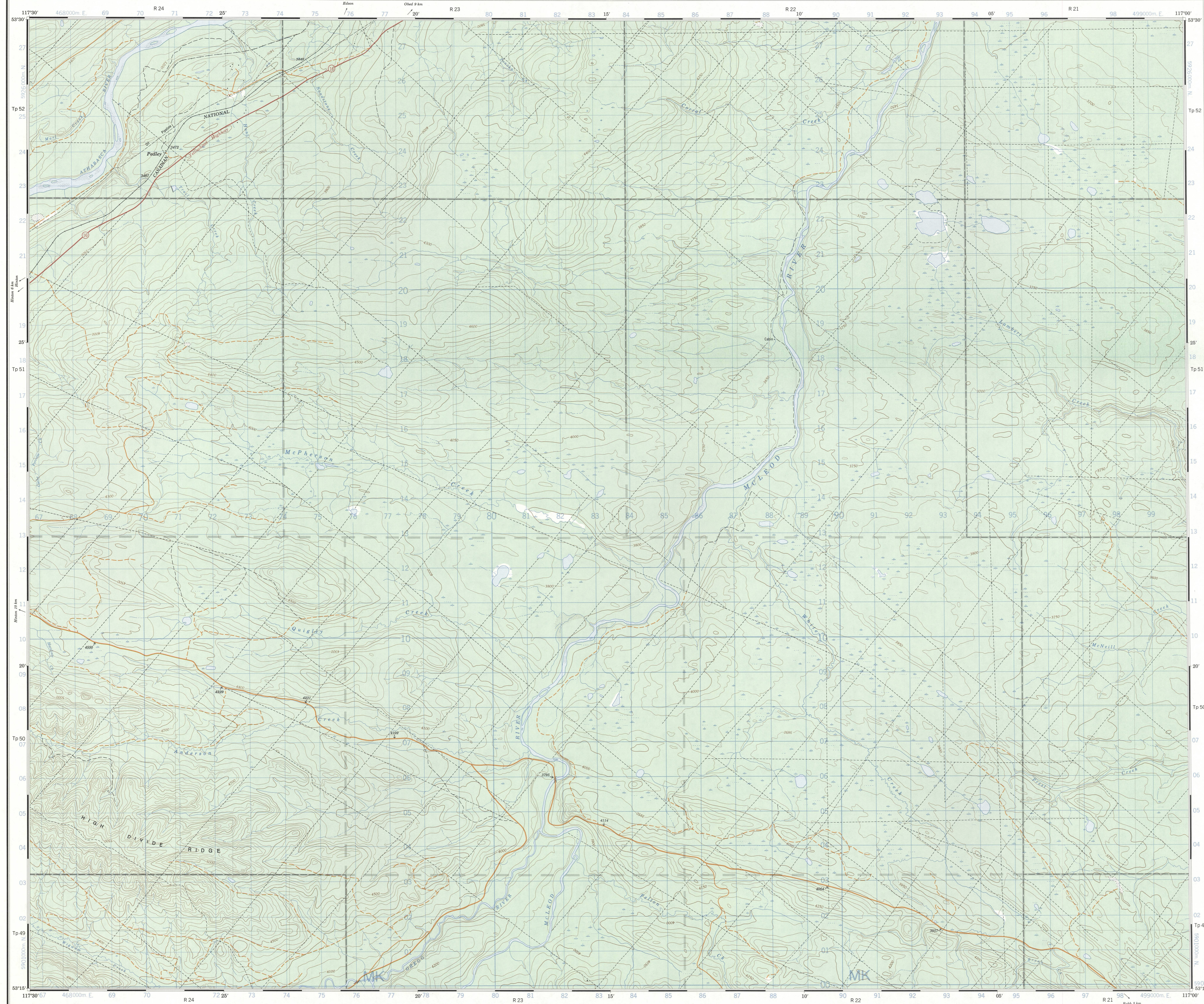
TABLEAU D'ASSEMBLAGE DU SYSTÈME NATIONAL DE RÉFÉRENCE CARTOGRAPHIQUE

83 F/2	83 F/1	83 F/10
83 F/5	83 F/6	83 F/7
83 F/4	83 F/3	83 F/2

INDEX TO ADJOINING MAPS OF THE NATIONAL TOPOGRAPHIC SYSTEM

SUPERSEDED EDITION

PEDLEY 83 F/6 EDITION 3



Produced by the SURVEYS AND MAPPING BRANCH, DEPARTMENT OF ENERGY, MINES AND RESOURCES. Updated from aerial photography taken in 1976. Culture check 1977. Information current as of 1977.
 Copies may be obtained from the Canada Map Office, Department of Energy, Mines and Resources, Ottawa, or your nearest map dealer.
 © 1979 Her Majesty the Queen in Right of Canada, Department of Energy, Mines and Resources.

Roads: Routes
 hard surface, all weather: pavés, toute saison
 hard surface, all weather: pavés, toute saison
 loose or stabilized surface, all weather: gravier, aggloméré, toute saison
 loose surface, dry weather: de gravier, temps sec
 unclassified streets: rues hors classe
 cart track: de terre
 trail, cut line or portage: sentier, percée ou portage

FOR COMPLETE REFERENCE SEE REVERSE SIDE POUR UNE LISTE COMPLÈTE DES SIGNES VOIR AU VERSO

PEDLEY
 IMPROVEMENT DISTRICT 14
 ALBERTA
 WEST OF FIFTH MERIDIAN - OUEST DU CINQUIÈME MÉRIDIAN
 Scale 1:50,000 Échelle

CONVERSION SCALE FOR ELEVATIONS
 METERS: 0 20 40 60 80 100 120 140 160 180 200 220 240 260 280 300 320 340 360 380 400
 FEET: 0 60 120 180 240 300 360 420 480 540 600 660 720 780 840 900 960 1020 1080 1140 1200

EQUIDISTANCE OF COURSES 50 FEET
 ÉLEVATIONS IN FEET ABOVE MEAN SEA LEVEL
 North American Datum 1927
 Transverse Mercator Projection

Information concerning location and precise elevation of bench marks can be obtained by writing to the Geodetic Control Services and Mapping Branch, Ottawa.

De plus, obtenir des renseignements sur le lieu et l'altitude exacte des repères de nivellement en écrivant au Service des Contrôles Géodésiques et de Levés, Ottawa.

CONVERSION SCALE FOR ELEVATIONS
 METERS: 0 20 40 60 80 100 120 140 160 180 200 220 240 260 280 300 320 340 360 380 400
 FEET: 0 60 120 180 240 300 360 420 480 540 600 660 720 780 840 900 960 1020 1080 1140 1200

EQUIDISTANCE OF COURSES 50 FEET
 ÉLEVATIONS IN FEET ABOVE MEAN SEA LEVEL
 North American Datum 1927
 Transverse Mercator Projection

Établie par la DIRECTION DES LEVÉS ET DE LA CARTOGRAPHIE, MINISTÈRE DE L'ÉNERGIE, DES MINES ET DES RESSOURCES. Mise à jour à l'échelle de 1:50,000 en 1977. Vérification des courbes en 1977. Renseignements à jour en 1977.
 Ces cartes sont en vente au Bureau des Cartes du Canada, Ministère de l'Énergie, des Mines et des Ressources, Ottawa, ou chez le vendeur le plus près.
 © 1979, Sa Majesté La Reine du Chef du Canada, Ministère de l'Énergie, des Mines et des Ressources.