

METRIC/MÉTRIQUE

METRIC/MÉTRIQUE

Military users, refer to this map as: **55 P/15**
 Références de cette carte pour usage militaire: **55 P/15**

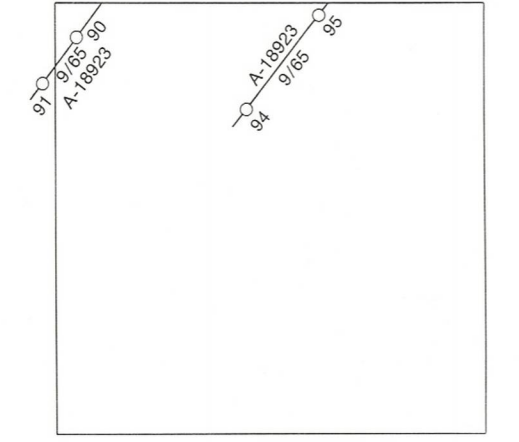
LEGEND - LÉGENDE

ROAD, HARD SURFACE ALL WEATHER	ROUTE, SURFACE DURCIE, TOUTES SAISONS
ROAD, LOOSE SURFACE	ROUTE, SURFACE DE GRAVIER
CART TRACK, WINTER ROAD	CHEMIN DE CHARRON, ROUTE D'HIVER
TRAIL, CUT LINE, PORTAGE	SENTIER, PERCÉE OU PORTAGE
BUILT-UP AREA	AGGLOMÉRATION
RAILWAY: SIDING, STATION, STOP	CHEMIN DE FER, VOIE D'ÉVITEMENT, STATION, ARRÊT
BRIDGE	PONT
SEAPLANE BASE; SEAPLANE ANCHORAGE	BASE D'HYDROAVIONS; ANCRAGE D'HYDROAVIONS
HOUSE; BARN	MAISON; GRANGE
CHURCH; SCHOOL	ÉGLISE; ÉCOLE
POST OFFICE	BUREAU DE POSTE
TOWER, FIRE, RADIO	TOUR, FEU, RADIO
WELL; OIL, GAS	PUITS; PÉTROLE, GAZ
TANK; OIL, GASOLINE, WATER	RÉSERVOIR; PÉTROLE, ESSENCE, EAU
POWER TRANSMISSION LINE	LIGNE DE TRANSPORT D'ÉNERGIE
MINE	MINE
CUTTING; EMBANKMENT	DEBLAI; REMBLAI
GRAVEL PIT	CARRIÈRE DE GRAVIER
INTERNATIONAL, PROVINCIAL BOUNDARY WITH MONUMENT	FRONTIÈRE INTERNATIONALE, LIMITE PROVINCIALE AVEC BORNES
COUNTY, DISTRICT BOUNDARY	LIMITE DE COMTÉ OU DE DISTRICT
TOWNSHIP, PARISH BOUNDARY	LIMITE DE CANTON, DE PAROISSE
D.L.S. TOWNSHIP CORNER, SURVEYED, UNSURVEYED	CORN DE CANTON (A.T.C.) ARPENTÉ, NON ARPENTÉ
D.L.S. SECTION CORNERS	COINS DE SECTION (A.T.C.)
MUNICIPALITY BOUNDARY	LIMITE DE MUNICIPALITÉ
RESERVE, PARK, ETC. BOUNDARY	LIMITE DE RÉSERVE, DE PARC, ETC.
HORIZONTAL CONTROL POINT	POINT DE CONTRÔLE PLANIMÉTRIQUE
BENCH MARK WITH ELEVATION	REPÈRE DE NIVELLEMENT AVEC COTE
SPOT ELEVATION, PRECISE, LAND, WATER	POINT COTE PRÉCIS: SUR TERRE; SUR L'EAU
DIRECTION OF FLOW	DIRECTION DU COURANT
LAKE, INTERMITTENT LAKE, PONDS	LAC; LAC INTERMITTENT; ETANGS
FLOODED LAND	TERRAIN INONDÉ
MARSH; SWAMP; WOODED	MARAIS; BOISÉ MARÉCAUX
DRY RIVER BED WITH CHANNELS	LIT DE RIVIÈRE ASSÈCHÉ AVEC CHENAUX
STRONG BOG	FONDRIÈRE À FILAMENTS
TUNDRA, LAKES IN TUNDRA, POLYGONS	TOUNDRA; LACS EN TOUNDRA; POLYGOUES DE TOUNDRA
RAPIDS; FALLS; RAPIDS	RAPIDES; CHUTES; RAPIDES
FORESHORE FLATS, SAND IN WATER	ESTRANS; SABLE SOUS L'EAU
ROCKS	ROCHES
DAM	BARRAGE
WHARF	QUAI
DITCH	FOSSE
CONTOURS	COURBES DE NIVEAU
APPROXIMATE CONTOURS	COURBES DE NIVEAU APPROXIMATIVES
DEPRESSION CONTOUR	COURBE DE CUVETTE
CLIFF	PALAIS
SPOT ELEVATION, APPROXIMATE, LAND, WATER	POINT COTE, APPROXIMATIF: SUR TERRE; SUR L'EAU
ESKER	SABLE; DUNES DE SABLE
SAND, SAND DUNES	FONDRIÈRE DE PALIS
PALSA BOG	SURFACE BOISÉE, FORÊT
WOODED AREA, FOREST	ESPACE DÉNUDÉ, CLAIRIÈRE

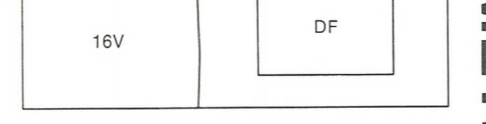
GLOSSARY - GLOSSAIRE

ROCKY REEF RÉCIF ROCHEUX
 ROCKY LEDGE BARRÉ ROCHEUSE

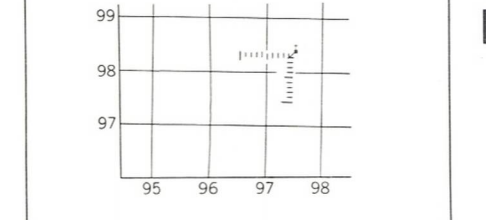
PHOTOGRAPHY PHOTOGRAPHIE



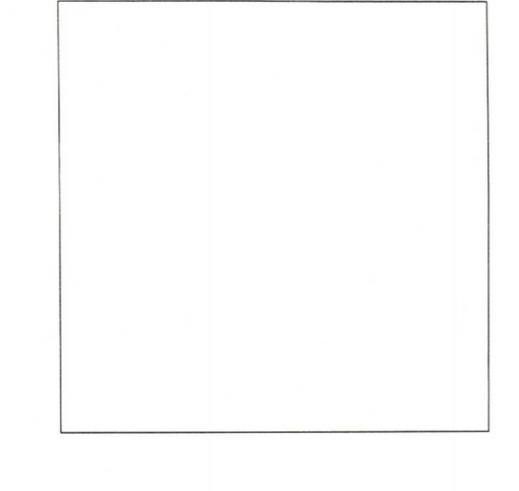
GRID ZONE DESIGNATION DÉSIGNATION DE LA ZONE DU QUADRILLAGE



EXAMPLE OF METHOD USED TO GIVE A REFERENCE TO NEAREST 100 METRES



REVISION



REFERENCE POINT POINT DE REPÈRE

CHURCH - ÉGLISE (in above (ci-dessus))
 EASTING: Read number on grid line immediately to left of point.
 ABSCISSE: Note le chiffre de la ligne de quadrillage immédiatement à gauche du repère.
 Estimate tenth of a square from this line eastward to point.
 Estimer le nombre de dixièmes du carré entre cette ligne et le repère en direction est.
 GRID REFERENCE: 97
 RÉFÉRENCE AU QUADRILLAGE: 970004
 NORTHING: Read number on grid line immediately below point.
 ORDONNÉE: Note le chiffre de la ligne de quadrillage immédiatement en dessous du repère.
 Estimate tenth of a square from this line northward to point.
 Estimer le nombre de dixièmes du carré entre cette ligne et le repère en direction nord.
 GRID REFERENCE: 98
 RÉFÉRENCE AU QUADRILLAGE: 970004
 Nearest 1000 m grid reference 100 000 metres (about 62 miles).
 La prochaine référence kilométrique est à 100 000 mètres (environ 62 milles).

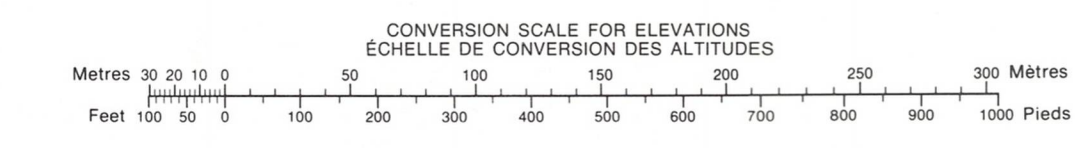
56 A/3	56 A/2	56 A/1
55 P/14	55 P/15	

ONE THOUSAND METRE
 UNIVERSAL TRANSVERSE MERCATOR GRID
 ZONE 16
 QUADRILLAGE DE MILLE MÈTRES
 TRANSVERSE UNIVERSEL DE MERCATOR

The 1981 MAGNETIC BEARING is 13°31' (240 mils)
 WEST OF GRID NORTH.
 ANNUAL CHANGE DECREASING 0.8"
 GRID NORTH is 1°34' (28 mils) WEST of TRUE NORTH
 for centre of map.

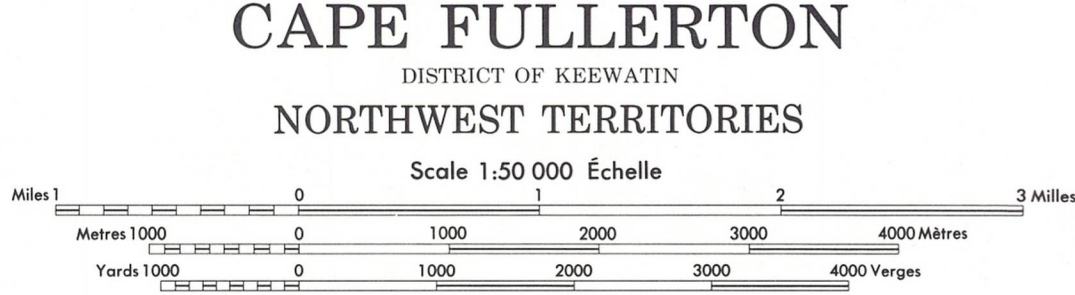
Le REPÈRE MAGNÉTIQUE en 1981 est à 13°31' (240 mils)
 à l'OUEST du NORD DU QUADRILLAGE.
 VARIATION ANNUELLE DÉCROISSANTE 0.8"
 NORD DU QUADRILLAGE est à 1°34' (28 mils) à l'OUEST du
 NORD GÉOGRAPHIQUE au centre de la carte.

THE MAGNETIC COMPASS MAY BE ERRATIC IN THIS AREA
 LA BOUSSOLE PEUT ÊTRE INSTABLE DANS CETTE RÉGION



PRODUCED BY THE SURVEYS AND MAPPING BRANCH,
 DEPARTMENT OF ENERGY, MINES AND RESOURCES,
 OTTAWA, PUBLISHED IN 1981.
 COPIES MAY BE OBTAINED FROM THE CANADA MAP OFFICE,
 DEPARTMENT OF ENERGY, MINES AND RESOURCES, OTTAWA,
 OR YOUR NEAREST MAP DEALER.
 © 1981, HER MAJESTY THE QUEEN IN RIGHT OF CANADA,
 DEPARTMENT OF ENERGY, MINES AND RESOURCES.

ELEVATIONS IN METRES ABOVE MEAN SEA LEVEL
 CONTOUR INTERVAL 10 METRES
 NORTH AMERICAN DATUM 1927
 TRANSVERSE MERCATOR PROJECTION



CAPE FULLERTON
DISTRICT OF KEEWATIN
NORTHWEST TERRITORIES

ALTITUDES EN MÈTRES
 ÉQUIDISTANCE DES COURBES 10 MÈTRES
 SYSTÈME DE RÉFÉRENCE GÉODÉSIQUE NORD-AMÉRICAIN 1927
 PROJECTION TRANSVERSE DE MERCATOR

ÉTABLI PAR LA DIRECTION DES LÈVES ET DE LA CARTOGRAPHIE, MINISTÈRE DE L'ÉNERGIE, DES MINES ET DES RESSOURCES, OTTAWA, PUBLIÉ EN 1981.
 CES CARTES SONT EN VENTE AU BUREAU DES CARTES DU CANADA, MINISTÈRE DE L'ÉNERGIE, DES MINES ET DES RESSOURCES, OTTAWA, OU CHEZ LE VENDEUR LE PLUS PRÈS.
 © 1981, SA MAJESTÉ LA REINE DU CHEF DU CANADA, MINISTÈRE DE L'ÉNERGIE, DES MINES ET DES RESSOURCES.

ON PEUT OBTENIR DES RENSEIGNEMENTS SUR LE LIEU ET L'ALTITUDE EXACTE DES REPÈRES DE NIVELLEMENT EN ÉCRIVANT AUX LÈVES GÉODÉSIQUES, DIRECTION DES LÈVES ET DE LA CARTOGRAPHIE, OTTAWA.