



Will be mailed free to all applicants, and to customers without ordering it. It contains four colored plates, 600 engravings, about 200 pages, and full descriptions, prices and directions for sowing 120 varieties of Vegetable and Flower Seeds, Plants, Herbs, etc. Available to all. Send for it. Address, **D. M. FERRY & CO.,** Detroit, Mich.

ÉCOLE D'AGRICULTURE DE L'ASSOMPTION—ENSEIGNEMENT GRATUIT théorique et pratique, \$6.00 par mois donnés aux élèves boursiers par le Conseil d'Agriculture. Cours de 2 ans, comprenant géométrie, arithmétique, orthographe, agriculture dans toutes ses parties, art vétérinaire, droit rural, etc. Pratique 8 hrs. Pâlé 4 hrs. Pluiver. Vacances, en janvier et février. Conditions d'admission—Application par écrit au Directeur de l'École, être âgé d'au moins 15 ans, bien constitué, muni d'un certificat de moralité par le curé ou le maire de la paroisse de l'applicant, savoir lire, écrire et chiffrer. Les écoles d'agriculture sont plus avantageuses sous tous les rapports pour les jeunes gens qui se destinent à l'agriculture.
JOS. GAUDET, Præ., Directeur.
J. G. N. MARSAN, Ecr. M. C. A.
Professeur-Gérant.

COLLEGE VÉTÉRINAIRE DE MONTREAL.
Département Français, Fondé en 1866, par le Conseil d'Agriculture de la Province de Québec.—Allié à la Faculté médicale du Collège Victoria.
Le cours renferme la Botanique, la Chimie, la Physiologie, la Matière Médicale, l'Anatomie, la médecine Vétérinaire et la Chirurgie. Il est de trois sessions, de six mois chacune.
Les lectures commencent le 2nd jour d'octobre et elles continuent jusqu'à la fin de mars.

Le Conseil d'Agriculture offre vingt bourses gratuites, dont 7 pour le département Anglais, et 13 pour le département Français; celles-ci sont pour les jeunes gens de la Province de Québec seulement. Les candidats doivent être recommandés par la Société d'Agriculture de leur comté et passer l'examen de matriculation. Des prospectus donnant tous les renseignements nécessaires aux candidats seront envoyés gratuitement à ceux qui en feront la demande au Principal.
D. McEACHRAN F. R. C. V. S.
No. 6 Union Avenue

A VENDRE.—BETAIL AYRSHIRE, COCHONS Berk-hire, races pures.
S'adresser à **MR. LOUIS BEAUBIEN,**
16, RUE ST. JACQUES, Montréal.

NOUS CONTINUERONS COMME PAR LE passé à élever des pomiers. Nous aurons à vendre en printemps près de dix mille pomiers parmi lesquels se trouvent 30 variétés, et nous espérons satisfaire le goût des acheteurs.
P. SIMON LACOMBE,
Côte des Neiges, Montréal.

BETAIL AYRSHIRE.
TAUREAUX, VACHES ET GENISSES,
Tous aux livres de généalogie du Canada et des États-Unis.
Offerts à bon marché, par
JOHN L. GIBB,
Compton, P. Q.

COMPAGNIE CANADIENNE DE CONSERVES alimentaires. Usines et Bureaux 30 rue Henderson, Palais Québec. Conserves de viande, poisson, légumes et fruits.—Vente, en gros seulement.—Premier Prix et Diplôme d'honneur à l'Exposition Provinciale du Québec 1877.—Trois premiers prix, deux médailles et un diplôme d'honneur à la grande Exposition de la Puissance, Ottawa 1879.



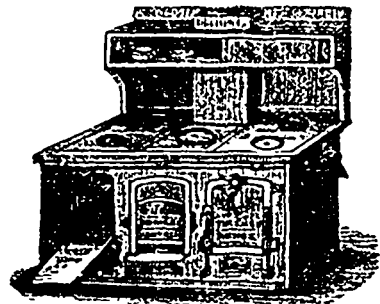
LE "NOUVEAU" MANUEL ILLUSTRÉ du cultivateur, ou culture raisonnée des abeilles, de la vigne et de la canne à sucre. Magnifique ouvrage orné de cent gravures de choix. sera prêt au mois de mai. Prix: 50 cts. seulement. Demandez immédiatement notre Circulaire illustrée et adressez toute correspondance à Mr
J. B. LAMONTAGNE,
82, St-Frs-Navier, Montréal.

CULTURE DE LA VIGNE.

Dans le but d'encourager la culture des vignes propres à notre climat, nous avons fait des arrangements avec uno des meilleures maisons américaines, qui nous permet d'offrir des vignes de deux ans, en excellente condition, bonnes à planter ce printemps. Sur réception d'une piastre nous expédierons par la maille, port payé, trois vignes au choix de l'acheteur, des variétés suivantes qui conviennent à notre province: **Raisins blancs**—Allen's Hybrid, Martha. **Raisins rouges**—Agawan, Brighton, Delaware, Northern muscadine, Perkins, Selma. **Raisins noirs**—Adirondac, Barry, Creveling, Concord, Cottage, Farnham, Herberd, Hartford, Isabella, Jamesville, Talman ou Champion, Telegraph, Wilder. S'adresser par lettre à
ED. A. BARNARD, 10, St-Vincent, Montréal.

A VENDRE — UN VEAU JERSEY PUR SANG Provenant d'une vallée renommée, excellent laitère. S'adresser à **H. STEPHENS, Jr.,** St. Lambert, Q.

A VENDRE — ABEILLES ITALIENNES ET abeilles noires, dans des ruches Langstroth. Cette ruche a remporté le premier prix à la dernière exposition de la Puissance. S'adresser à
L. E. TASCHEREAU, Québec.

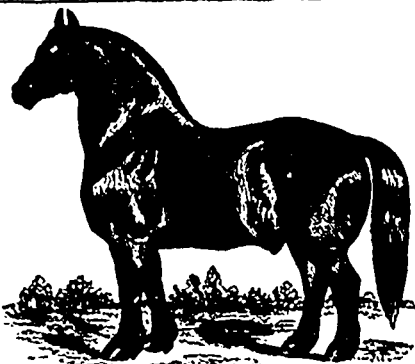


FOURNEAUX ÉCONOMIQUES FRANÇAIS.— Ces poêles sont les plus commodes pour la cuisine; ils unissent à l'économie du combustible, une grande durée et une efficacité complète. Ils sont en tous points parfaits. Nous les construisons de manière à chauffer par l'eau chaude tous les appartements d'une grande maison en même temps qu'ils suffisent à tous les besoins de la cuisine. Nos fourneaux sont en opération à Montréal, au St. Lawrence Hall, à l'Hôtel Ottawa, aux couvents d'Hoche-laga, du Bon Pasteur et de Ste. Brigitte, à Varennes chez M. Ed. Barnard, Directeur de l'Agriculture et chez des centaines d'autres personnes qui, toutes, nous ont donné les plus hautes recommandations.— Pour renseignements plus amples, s'adresser à **MM. BURNS & GORMLEY, 676 rue Craig, Montréal.**

ÉTABLIS EN 1839—MM FROST & WOOD.— Smith's Falls, Ont. Fabricants de Faucheuses et de Moissonneuses, Rateaux à cheval, Charrues en acier, Houveveurs, Rouleaux, etc., etc.
Pour les détails, s'adresser à
LARMONTH & FILS,
33 rue du Collège, Montréal.

INSTRUMENTS ARATOIRES PERFECTI- onnés. — Les cultivateurs trouveront chez les soussignés, les meilleurs instruments aratoires de tous genres: charrues, herbes, scarificateurs, herse Randall, moulins à battre, faucheuses, moissonneuses, rateaux, etc. et un assortiment général de ferronneries.
S'adresser à
R. & W. KERR,
57, 59 et 61, rue St-Joseph, Montréal.

SOCIÉTÉ D'HORTICULTURE DE MONTREAL et association des Pomologistes de la Province de Québec.—Toute personne désirant faire partie de cette société (no résidant pas dans l'île de Montréal) peut devenir membre en payant une souscription, d'une piastre.—Moyennant cette souscription, chaque membre a droit à un exemplaire du rapport illustré que la société publie annuellement, à un billet d'admission à l'exposition annuelle de la société, et peut entrer en compétition pour tous les prix offerts par la société sans charge extra. Toute personne souscrivant pour la présente année, recevra gratis une copie du rapport annuel qui vient d'être publié.
HENRY S. EVANS, Sec.-Trés.
Boîte 1976 Montréal.



L'étalon Clyde importé "Premier" sera vendu par encan public, sur la ferme des soussignés, le 30 Avril courant. Pour les détails, s'adresser à

A VENDRE—UN TAUREAU DE DEUX ANS, un taureau d'un an, et plusieurs veaux mâles, des meilleures laitières.
COCHONS BERKSHIRE PUR SANG. Plusieurs cochons du printemps, à livrer en mai et en juin prochain. Prix: \$5.00 chacun.
DAWES & CO., Lachine, P. Q.

LIVRES POUR FROMAGERIE OU BEURRE- RIE. Prix \$1.00 à \$1.50. En vente chez
J. B. ROLLAND & FILS,
Nos. 12 et 14 Rue St-Vincent, Montréal.

A VENDRE — UN MAGNIFIQUE TAUREAU Ayrshire de première classe, âgé de trois ans.
S'adresser à **JOSEPH BLAIS, Ancienne Lorette, Q.**

SÈMEUSES A GRAINES ET A LEGUMES. Betteraves à sucre, etc.—Les cultivateurs trouveront chez le soussigné les meilleures sèmeuses pour betteraves à sucre et pour tous les légumes. Ces sèmeuses permettent de semer en même temps le superphosphate, le plâtre et tous les engrais artificiels. Aussi sèmeuses à grains très-perfectionnées.— Ces sèmeuses sont garanties.
R. J. LATIMER,
Bureau de **MM. COSSITT, 81, McGill, Montréal.**



CLÔTURE EN FER d'acier, à quatre pointes, de Burnoll.— La clôture la plus économique et la meilleure, pour terres, routes, chemins de fer, etc. Demandez les circulaires et les prix à **H. R. IVES & Co.,** fabricants de ferronneries, clôtures et balustrades en fer, etc., Rue Queen, Montréal

PEPINIÈRES D'ABBOTTSFORD. — UN AS- sortiment complet d'arbres à fruits et de vigne, de première classe, pour la plantation du printemps. Ils conviennent à nos différentes espèces de sol et à notre climat. Toutes commandes exécutées aux prix du pépinière et expédiées par express; l'emballage et les frais de transport étant aux charges du acheteur. Catalogue expédié gratis sur demande. Adres-o: **JOHN M. FISK,** Abbottsford, P. Q.

PLÂTRE RECEMENT MOULU toujours en magasin et provenant du meilleur plâtre du Cap Breton.
S'adresser à
MM. LYMAN, CLARE & CIE,
332 à 386, Rue St. Paul, Montréal.

G. M. COSSITT & BRO., CONSTRUCTEURS des meilleures faucheuses et moissonneuses distinctes. Essayez-les. Voir notre catalogue illustré envoyé gratuitement. **R. L. LATIMER,** Bureau de **MM. COSSITT, 81 Rue McGill, Montréal.**