

恭頌林弼臣先生醫術妙手  
啓者弟向在企連埠附近與西人做園工爲業當工之際偶因不慎被樹根壓斷左足脚腫至二寸餘其時隔遠遠東手無策即入西人醫院調治不料醫費三月有奇全不見功意欲出外尋醫生不獲及後告以旋里求治之始得准其出外到案先生處求醫是時弟料此症日久難以復原先生診後判以無妨據云此症雖久外敷內服定然復原蒙施藥調治果一月已全愈履動如常出乎意料之外足見先生醫術之妙名不虛傳弟現已復回該埠做園工感先生之德謹登數言以爲鳴謝并告患跌打諸君知所問津耳 先生寓雲南廣濟堂廣東街門牌四號 新南安村人林學濟恭頌

空前未有之大帖式出售廣告

(新帖式簡要)

此帖式係將昔日金山華記帖式簡要之原文今特聘請名流從新編訂歷時數年易稿數次乃克臻完善因民國共和與滿清時代之體制不同經我民國政府再三曉諭當變通用法若無完美之帖式爲之先導殊多誤會今得此帖式出版各界人士咸稱利便凡婚姻嫁娶喪儀官制禮制無不備列詳明誠空前未有之完全美備帖式也各界同胞速來購

分售處大光書林 金山大埠中街美編譯同人謹啓

CHUNG MEE CO. 35-36 GRANT AVE. SAN FRANCISCO, CALIFORNIA, U.S.A.

五洲大藥房  
啓者本藥房設在金山大埠中街門牌三十三號專辦各省地道藥材正合各埠各界同胞之需凡有欲購者請向本藥房接洽可也

保安堂  
BOW ON TONG CO.  
112 PENDER STREET WEST  
P.O. Box 594 Phone 397, 4611  
VANCOUVER, B.C.  
參茸玉桂藥材  
本堂自製參茸丹丸散劑下

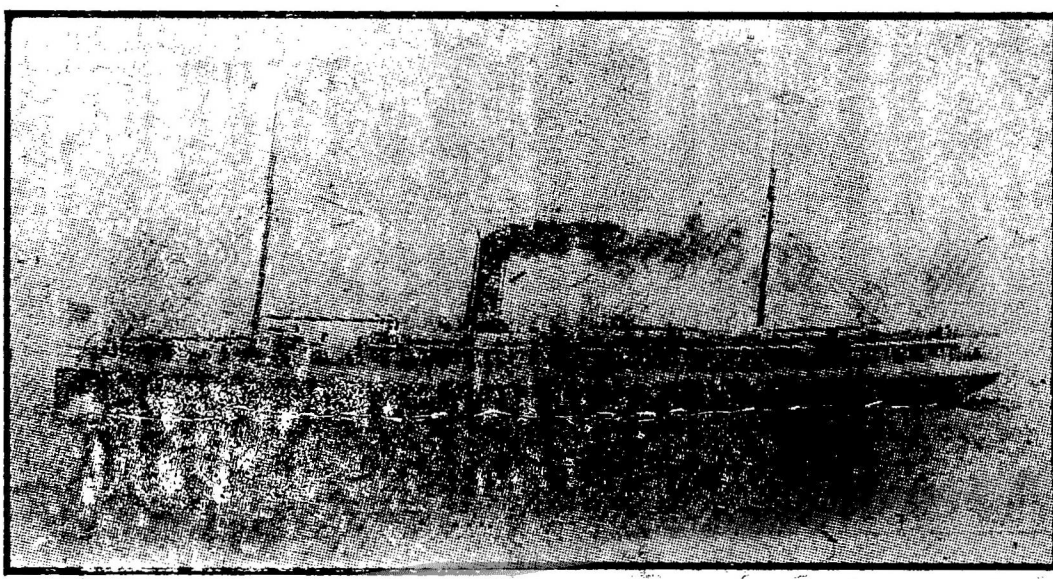
自來血  
本藥房自製自來血丸專治男女氣血兩虧之症凡有欲購者請向本藥房接洽可也

有常  
正脾胆  
海狗鞭 脾巴腎核  
臭鼠胆 正花旗參

打跌陳茵  
酒環耳金

美國太平洋快捷新輪船公司  
Victoria and VANCOUVER, B.C. Pacific Steamship Co.  
(國)(回)(船)(輪)(固)(堅)(搭)(請)

啓者自歐戰開端以來航行遠東輪船日少交通殊形不便於是本公司先調堅固快捷大輪船數艘接載客貨物俱由舍路域多利開行前往遠東如橫濱上海香港轉達星加坡等埠船上佈置美備光潔通氣極合衛生茶水福食異常豐足招待週到且航行穩固風浪不驚船費相宜仰僑梓諸君留心光顧是荷并將船期費列下



天尾姐鯨船 新歷五月五號  
舊歷三月廿五號

頭等位銀一百二十五元  
二等位銀五十元

源隆號馬登 準行廿三天到港

利同昌馬達

乾豐號馬大諄

永祥源馬樞俊 馬廉政  
美國總公司謹啓

參茸補血丸  
此丸乃本藥房秘製選取名貴藥材之精製而成專治男女氣血兩虧之症凡有欲購者請向本藥房接洽可也

三鞭補腎丸  
此丸乃本藥房秘製選取名貴藥材之精製而成專治男女氣血兩虧之症凡有欲購者請向本藥房接洽可也

花柳新蛇補血解毒藥汁  
此藥汁乃本藥房秘製選取名貴藥材之精製而成專治男女氣血兩虧之症凡有欲購者請向本藥房接洽可也

內痔解毒丸  
此丸乃本藥房秘製選取名貴藥材之精製而成專治男女氣血兩虧之症凡有欲購者請向本藥房接洽可也

夜夢遺精丸  
此丸乃本藥房秘製選取名貴藥材之精製而成專治男女氣血兩虧之症凡有欲購者請向本藥房接洽可也

久年虛濁丸  
此丸乃本藥房秘製選取名貴藥材之精製而成專治男女氣血兩虧之症凡有欲購者請向本藥房接洽可也

衛生補血汁  
此汁乃本藥房秘製選取名貴藥材之精製而成專治男女氣血兩虧之症凡有欲購者請向本藥房接洽可也

活血消毒丸  
此丸乃本藥房秘製選取名貴藥材之精製而成專治男女氣血兩虧之症凡有欲購者請向本藥房接洽可也

仁安大藥房  
本藥房所製各種膏丹丸散并包醫各種花柳雜症功效卓著并蒙各埠僑胞來書讚頌者不知凡幾如各埠梓里無論所患何病難求對症者請將病源詳細詳列下門牌付來本藥房研究對症發藥母負委任焉耳

恒利照記廣告  
本店專辦唐山油糖什貨酒米諸樣貨物并鮮明牛肉豬肉牛肚豬肚等項發客價格十分相宜仰諸君留心光顧加惠歡迎

劉日初醫生自製應驗膏丹丸散發兌  
本醫生專治內外各症凡有欲購者請向本藥房接洽可也

始創花柳扶元搜毒散  
此散乃本藥房秘製選取名貴藥材之精製而成專治男女氣血兩虧之症凡有欲購者請向本藥房接洽可也

白濁無憂丸  
此丸乃本藥房秘製選取名貴藥材之精製而成專治男女氣血兩虧之症凡有欲購者請向本藥房接洽可也

腎虛壯陽種子丸  
此丸乃本藥房秘製選取名貴藥材之精製而成專治男女氣血兩虧之症凡有欲購者請向本藥房接洽可也

天下聞名萬應膏  
此膏乃本藥房秘製選取名貴藥材之精製而成專治男女氣血兩虧之症凡有欲購者請向本藥房接洽可也

補腎壯陽丸  
此丸乃本藥房秘製選取名貴藥材之精製而成專治男女氣血兩虧之症凡有欲購者請向本藥房接洽可也

散毒同胞  
此散乃本藥房秘製選取名貴藥材之精製而成專治男女氣血兩虧之症凡有欲購者請向本藥房接洽可也

傳世快毒丸  
此丸乃本藥房秘製選取名貴藥材之精製而成專治男女氣血兩虧之症凡有欲購者請向本藥房接洽可也