

QUEEN'S THEATRE

Sparrow et Jacobs..... Gérants

Prix Populaires!

MATINEES

Bon Marché

MARDI,
JEUDI,
SAMEDI,

Prix:

15c

—ET—

25c

PAS PLUS HAUT.

Bureau de vente des Billets au Théâtre, toujours ouvert.

THEATRE ROYAL

Sparrow & Jacobs..... Prop. Gérants

PRIX

Matinée:

Semaine commençant le lundi,

26 OCTOBRE

Après-midi et soir

LE GRAND MÉLODRAME:

The Land of the

Living

Par FRANK HARVEYS

Présenté pour une grande

Compagnie Métropolitaine.

Pas plus haut.

Soir, Sièges Réservés:

10c

extra.

Bureau des billets au Théâtre ouvert de 9 heures du matin à 10 heures du soir.

Il y a des choses, dit Calino, qui m'agacent parce qu'elles sont absurdes. Ainsi, le gaspillage dans la fabrication des cigares.

—Comment cela? lui demande-t-on.

—Mais, évidemment. Pourquoi s'obs-tine-t-on à leur mettre des bouts, puis qu'on ne les fume jamais!

LES

Cigarettes La Fayette

... SONT ...

FIN DE SIECLE

ESSAYEZ-LES!

CINQ Cents

Bibliographie

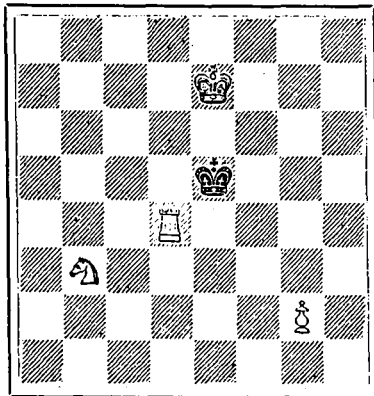
Nous accusons réception d'une très élégante publication mensuelle: *l'Art Musical* qui se propose de "propager les saines notions de l'art musical, de relever le niveau du goût et de défendre les intérêts de l'art." Son premier numéro fait bien augurer de son succès. La partie musicale est des mieux soignées et la partie littéraire intéressante, bien choisie et bien écrite. C'est plus qu'il n'en faut certainement pour mériter une longue vie et une belle circulation.

ECHecs

PROBLÈME No 82

Par E. ORSINI.

NOIRS



BLANCS

Les blancs jouent et font mat direct en quatre coups.

SOLUTION DU PROBLÈME No 80

BLANCS	NOIRS
1 — D8TR	1 — P6CD
2 — T1TD	2 — P7CD
3 — T1CD	3 — N'importe lequel
4 — D8C	Echec et mat

Ont trouvé la solution du Problème No 79.

M. M. E. J. Collas, F. Weber, G. F. Wilkins, T. Brunet (Montréal); O. Gill (Québec); U. Asselin (Worcester, Mass); A. Labouret (Nouvelle Orléans).

Jeux d'Esprit

Problème No 11

REBUS



Problème No 12

SYNONYMES

Commencement d'un Proverbe:
Cascade, Seuil, Hôtel, Opulence, Gracure, Paradis, Bateau, Noir, Tentative, Taciturne, Cuirasse, Eternel, Impôt.

Problème No 13

CONTRAIRES

Fin du Proverbe:
Certitude, Durable, Carré, Arantage, Prodiges, Affirmation, Vilain, Inferne, Etendard, Transparent, Séparer, Défaite, Critique.

x

Problème No 14

LETTRES INCONNUES

Ajouter aux sept mots suivants les noms des sept Notes de musique, de manière à former, par Anagrammes, des Noms de Villes.

Asile, Férou, Vue, Anse, Canne, On, Ancres.

x

Problème No 15

SIX ANAGRAMMES

Qui donne masse, tôt, ce Je,
Le monde le suit, or facile,
Cheris la ronde, Cher son de l'air,
La pâte parut bonne,
Crains sa faribole,
Je crains vol. Ecris au loin.

Adresser les solutions des Problèmes d'Echecs à PHILIDOR.

Solutions des Problèmes

DE 1 A 5

No 1.

- 1 — Crime. — Merci.
- 2 — Espoir. — Poire.
- 3 — Astre. — Tarse.

No 2.

Sol.

No 3.

Quart. — Tige. — Carthage.

No 4.

Logogriphe. — Pô. — Loi. — Gloire. — Or. — Poire.

No 5.

Le comble de l'indiscipline, pour un tambour, est de battre la générale.

A l'école primaire:

- Quelles villes nous fournissent les meilleurs couteaux?
- Tiers... Langres...
- Et les meilleurs canifs?
- Bagdad!

Petite Correspondance

E. B. (Montréal). — Renvoyons la pièce suivant désir. Pas notre genre du tout.

B. de V. — Envoyez prose en question. Reçu les articles qui passeront à leur numéro d'ordre. L'avez-vous envoyé comme papiers d'affaires, avec la mention: copie pour le journal. Vous adresse les exemplaires demandés. Compliments.

H. D. — Reçu envoi.

A. B. (Montréal). — Reçu envoi.

CORRECTION PATERNELLE



Ceci est une correction paternelle; il n'en coûte pas autant pour se corriger du hideux vice de l'ivrognerie. Il suffit de le vouloir. Donc, si vous en êtes alligé et voulez vous en débarrasser, rien de plus facile; allez à l'une des trois adresses suivantes: Dr Sylvestre, 1425 rue St-Denis; Dr Letourneau, 863 rue Cadieux; Mr J. H. Charles, HOSPICE AUCLAIR.

Académie de Musique

Sparrow & Jacobs..... Locataires et Gérants

Commencant le **LUNDI, 26 OCTOBRE**



Mr O'Neill dans "Virginus".

Mr JAMES

O'NEILL

ACCOMPAGNÉ DE

Mlle Margaret Anglin

L'Actrice Canadienne, et une superbe compagnie dans le répertoire suivant:

Lundi soir

Samedi Matinée: "Hamlet."

Mardi Soir

Mercredi Matinée: "Virginus."

Mercredi, Jeudi et Vendredi Soir: "Monte-Christo."

Samedi Soir: "Courrier de Lyon."

Décors spéciaux pour chaque pièce.

Prix: \$1, 75c, 50c et 25c

Bureau des billets à l'Académie ouvert tous les jours de 9 heures du matin à 10 heures du soir.

La semaine prochaine: "STRANGE ADVENTURES."

Champoireau à la noce.

Il cause avec la fiancée:

—Qu'a donc mon mari, monsieur

Champoireau? Il a l'air très ému.

Champoireau, discrètement:

—Ne faites pas attention; je sais ce

que c'est... Nous nous sommes plu-

sieurs fois grisés ensemble.

Send your name for a Souvenir of the Works of Eugene Field.

FIELD & FLOWERS

The Eugene Field Monument Souvenir

The most beautiful Art Production of the century. "A small bunch of the most fragrant of blossoms gathered from the broad acres of Eugene Field's Farm of Love." Contains a selection of the most beautiful of the poems of Eugene Field. Hand-somely illustrated by thirty-five of the world's greatest artists as their contribution to the Monument Fund. But for the noble contributions of the great artists this book could not have been manufactured for \$2.00. For sale at book stores, or sent prepaid on receipt of \$2.10. The love offering to the Child's Poet Laureate, published by the Committee to create a fund to build the Monument and to care for the family of the beloved poet.

Eugene Field Monument Souvenir Fund, 186 Monroe Street, Chicago, Ill.

L'examineur. — Vous savez ce qu'on appelle un corps transparent?

L'élève. — Parfaitement, c'est un corps à travers lequel on voit.

L'examineur. — Citez donc un exemple.

L'élève. — Une serrure.

TEABERRY FOR THE

TEETH CLEANSSES FROM ALL IMPURITIES

ARRESTS DECAY — PLEASANT TO USE ABSOLUTELY HARMLESS — ALL 25c. DRUGGISTS SELL IT — ZOPESA-CHENY

Le **BAUME RHUMAL** est le Roi des Guérisseurs