

5540000

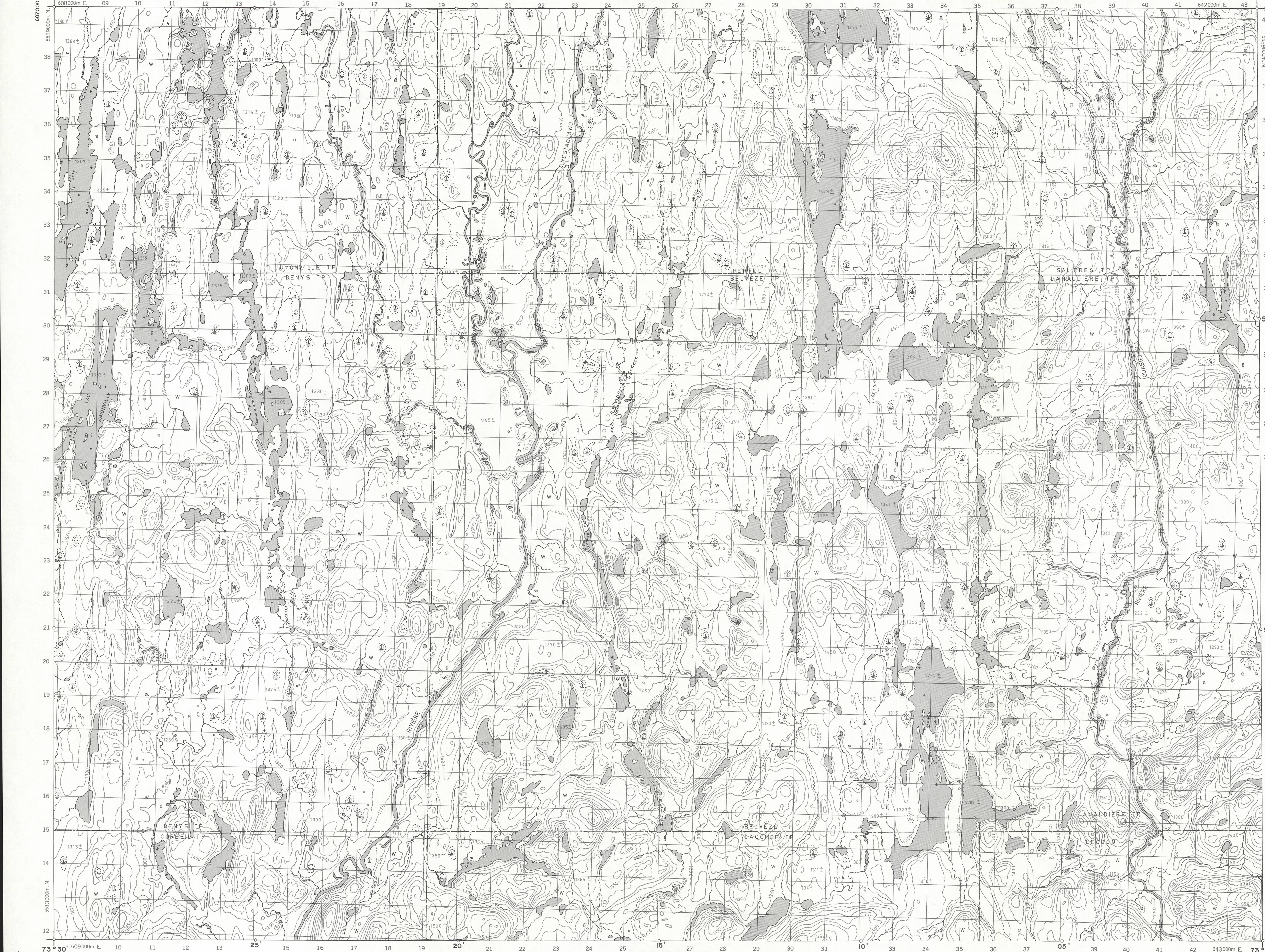
# ADVANCE PRINT

# CANADA

# ÉPREUVE PRÉLIMINAIRE

# 32 H/14

Military users, refer to this map as: **SÉRIE A 761 SÉRIE MAP 32H/14 CARTE**  
Référence de la carte pour usage militaire: **EDITION 1 MCE ÉDITION**



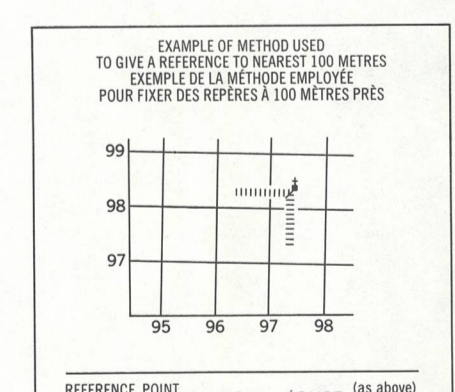
### LEGEND - LÉGENDE

| ROADS AND RELATED FEATURES                  |  | ROUTES ET OUVRAGES CONNEXES           |                                     |
|---|--|---------------------------------------|-------------------------------------|
| HARD SURFACE, ALL WEATHER                   | SURFACE DURE, TOUTES SAISONS                 | ROAD                                  | 12                                  |
| LOOSE SURFACE                               | GRAVIER                                      | TRAIL, CUTLINE, PORTAGE               | 13                                  |
| CART TRACK, WINTER ROAD UNDER CONSTRUCTION  | CHEMIN DE TERRE, D'HIVER EN CONSTRUCTION     | BUILT UP AREA                         | 14                                  |
| RAILWAY, SIDING, STATION, STOP              | CHEMIN DE FER, VOIE D'ÉVITEMENT, GARE, ARRÊT | BRIDGE                                | 15                                  |
| SEAPLANE BASE, ANCHORAGE                    | HYDROAÉROPORT, MOUILLAGE                     | LANDMARK FEATURES                     | POINTS DE RÉPÈRE                    |
| HOUSE, BARN                                 | MAISON, GRANGE                               | CHURCH, SCHOOL                        | EGLISE, ÉCOLE                       |
| POST OFFICE                                 | BUREAU DE POSTE                              | HISTORICAL SITE                       | LIEU HISTORIQUE                     |
| TOWERS, FIRE, RADIO                         | TOURS, FEU, RADIO                            | WELLS, OIL, GAS                       | PUITS, PÉTROLE, GAZ                 |
| TANK, OIL, GASOLINE, WATER                  | RESERVOIR, PÉTROLE, ESSENCE, EAU             | TELEPHONE LINE                        | LIGNE TÉLÉPHONIQUE                  |
| POWER TRANSMISSION LINE                     | LIGNE DE TRANSPORT D'ÉNERGIE                 | MINE                                  | MINIÈRE                             |
| CUTTING, EMBANKMENT                         | TRANCHEE, REMBLAI                            | GRAVEL PIT                            | POSSÉ DE GRAVIER                    |
| BOUNDARIES AND CONTROL                      |  | FRONTIÈRES ET POINTS DE RÉFÉRENCES    |                                     |
| INTERNATIONAL, PROVINCIAL BOUNDARY MONUMENT | INTERNATIONALE, PROVINCE BORNE FRONTIÈRE     | COUNTY, DISTRICT                      | COMITÉ, DISTRICT                    |
| TOWNSHIP, PARISH - SURVEYED                 | CANTON, PAROISSE - ARPENTÉ                   | TOWNSHIP, DLS - SURVEYED              | CANTON, DLS - ARPENTÉ               |
| TOWNSHIP, DLS - UNSURVEYED                  | CANTON, DLS - NON ARPENTÉ                    | MUNICIPALITY                          | MUNICIPALITÉ                        |
| INDIAN RESERVE, PARK, ETC.                  | RÉSERVE INDIGÈNE, PARC, ETC.                 | HORIZONTAL CONTROL POINT              | RÉPÈRE PLANIMÉTRIQUE                |
| BENCH MARK                                  | RÉPÈRE DE NIVELLEMENT                        | SPOT ELEVATION, ELEVATION APPROXIMATE | POINT COTE, ÉLEVATION APPROXIMATIVE |
| DRAINAGE AND RELATED FEATURES               |  | DRAINAGE ET OUVRAGES CONNEXES         |                                     |
| STREAM, SHORELINE, INDEFINITE               | COURS D'EAU, RIVE, IMPRÉCISE                 | DIRECTION OF FLOW                     | DIRECTION DU COURANT                |
| LAKE, INTERMITTENT                          | LAC, INTERMITTENT                            | INUNDATED, FLOODED LAND               | TERRAIN INONDÉ                      |
| DRY RIVER BED WITH CHANNELS                 | LIT DE COURS D'EAU TARI AVEC CHENAUX         | SAND, ABOVE, IN WATER                 | SABLE, AU DESSUS, DANS L'EAU        |
| STRING BOG                                  | MARÉAGES EN ENFLADE                          | TUNDRA-PONDS, POLYGONS                | ÉTANGS, SOLS POLYGONAUX             |
| RAPIDS                                      | RAPIDES                                      | FORESHORE FLATS                       | ESTRANS                             |
| ROCK  | ROCHE  | DAM                                   | BARRAGE                             |
| WHARF                                       | QUAI   | DITCH                                 | POSSÉ                               |
| RELIEF FEATURES                             |  | RELIEF                                |                                     |
| CONTOURS                                    | COURBE DE NIVEAU                             | APPROXIMATE CONTOUR                   | COURBE DE NIVEAU APPROXIMATIF       |
| DEPRESSION                                  | COURBE DE CUVETTE                            | ESKER                                 | ESKER                               |
| PINGO                                       | PINGO  | SAND, SAND DUNES                      | SABLE, DUNES                        |
| PALSA BOG                                   | PALSE  | WOODED AREA                           | RÉGION BOISÉE                       |

|    |        |       |     |
|----|--------|-------|-----|
| 64 | 22 029 | 09/70 | 57  |
| 65 | 21 872 | 08/70 | 77  |
| 98 | 21 872 | 08/70 | 106 |

|         |         |         |
|---------|---------|---------|
| 32 1/4  | 32 1/3  | 32 1/2  |
| 32 1/13 | 32 1/14 | 32 1/15 |
| 32 1/12 | 32 1/11 | 32 1/10 |

| GRID ZONE DESIGNATION | 100,000 M. SQUARE IDENTIFICATION |
|-----------------------|----------------------------------|
| 18U                   | XL                               |



**REFERENCE POINT**  
POINT DE RÉPÈRE: CHURCH - EGLISE (in above) (ci-dessus)

**EASTING:** Read number on grid line immediately to left of point.  
**LONGITUDE:** EST. Note the chiffre de la ligne de quadrillage immédiatement à gauche du point.  
Estimate bearing of a square from this line eastward to point.  
Estimer le nombre de divisions du carré entre cette ligne et le repère en direction nord.

**NOTATIONS:** Read number on grid line immediately below point.  
**LATITUDE:** NORTH. Note the chiffre de la ligne de quadrillage immédiatement en dessous du repère.  
Estimate bearing of a square from this line southward to point.  
Estimer le nombre de divisions du carré entre cette ligne et le repère en direction nord.

**GRID REFERENCE SAMPLE**  
ÉCHILLE DE QUADRILLAGE: 979984  
Nearest central grid reference 100,000 metres (about 62 miles).  
Le repère central est à 100,000 mètres (environ 62 miles).

**ONE THOUSAND METRE**  
UNIVERSAL TRANSVERSE MERCATOR GRID  
ZONE 18  
QUADRILLAGE DE MILLE MÈTRES  
UNIVERSAL TRANSVERSE DE MERCATOR

**CONVERSION SCALE FOR ELEVATIONS**  
ÉCHILLE DE CONVERSION DES ÉLEVATIONS

Metres 30 20 10 0 100 200 300 400 500 600 700 800 900 1000  
Feet 100 200 300 400 500 600 700 800 900 1000

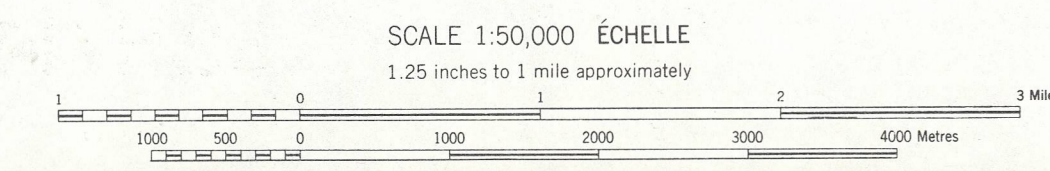
**32H/14**  
EDITION 1

The 1973 MAGNETIC BEARING is 21° 00' (373 mils) WEST OF GRID NORTH.  
Le REPÈRE MAGNÉTIQUE en 1973 est 21° 00' (373 mils) À l'OUEST DU NORD DU QUADRILLAGE.  
GRID NORTH is 1° 00' (24 mils) EAST OF TRUE NORTH for centres of map.  
Le NORD DU QUADRILLAGE est 1° 00' (24 mils) À l'EST DU NORD GÉOGRAPHIQUE au centre de la carte.

PRODUCED BY SURVEYS AND MAPPING BRANCH,  
DEPARTMENT OF ENERGY, MINES AND RESOURCES,  
OTTAWA, 1972, FROM PHOTOGRAPHS TAKEN IN 1970.  
CONTOUR INTERVAL 50 FEET

## LAC RIVARD

### QUEBEC



ÉTABLI PAR LA DIRECTION DES LEVÉS ET DE LA  
CARTOGRAPHIE, MINISTÈRE DE L'ÉNERGIE, DES  
MINES ET DES RESSOURCES, OTTAWA, EN 1972,  
D'APRÈS DES PHOTOGRAPHES PRISES EN 1970.  
ÉQUIDISTANCE DES COURBES 50 PIEDS

5510000

6070000