

PLUS D'OEUF!  
PLUS DE PROFITS!

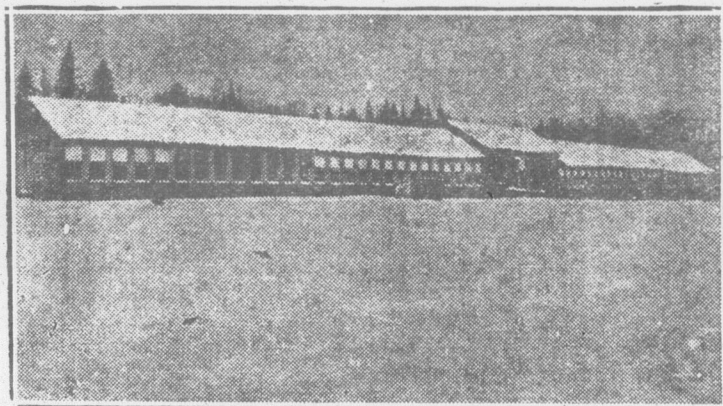
**CHICKADEE**  
NOURRITURE A BASE DE LEVAIN  
Pour VOLAILLES

Riche en Vitamins  
**AUGMENTE LA PRODUCTION DES OEUF**

Maintient les volailles en bonne et vigoureuse santé.  
CHEZ TOUS LES FOURNISSEURS  
LA CIE. E. W. GILLET LEE.  
TORONTO, CANADA

Ce qui importe avant tout ce n'est pas tant d'augmenter le nombre de vos poules que de faire produire à celle que vous avez plus qu'elles vous coûtent.

Une poule qui ne pond pas au moins cent œufs ne gagne pas sa nourriture. Tordez-lui le cou, mettez-la au pot au feu ou portez-la au marché.



Poulailler moderne de M. Wm A. Carr, Ste-Agathe, Terrebonne



### SAUVEZ LES POUSSINS

Faites en des poulettes fortes, robustes, productives et BONNES PONDEUSES. Cela coûte une bagatelle de plus mais revient beaucoup meilleur marché A LA FIN; jugez-en par les résultats. Le surplus de poussins que vous sauvez et élèvez paie beaucoup plus que la valeur que vous dépensez en NOURRITURE POUR LES POUSSINS PRATTS. Demandez-les à votre marchand. Il y en a un près de chez-vous.

NOURRITURE POUR LES POUSSINS

Ecrivez pour avoir le Livre de Pratt sur les volailles—  
GRATUIT  
PRATT FOOD CO., of CANADA, LTD.  
328 Ave. Carlaw, Toronto.

**Pratts**

### Actualités avicoles.

#### Un poulailler modèle

Cette vignette représente le poulailler érigé par M. Wm. A. Carr, à Ste-Agathe-des-Monts, comté de Terrebonne.

M. Carr est un vétéran de la grande guerre, où il fut blessé; il est infirme et vit du seul revenu de son poulailler, dont il a fait un succès qui mérite d'être signalé, car il illustre bien ce que peut une volonté énergique au service d'un but déterminé.

M. Carr débute en 1921 avec six poulettes et un cochet. Il possède aujourd'hui 500 volailles, 4 incubateurs, 3 éleveuses et cheval et voiture.

En 1923, M. Carr prenait part au concours de Ste-Anne avec ses Plymouth Rock Barrées. Il arriva second avec une production totale de 1896 œufs. L'une de ces volailles se plaça aussi deuxième avec 268 œufs.



Une poule de 278 œufs, propriété de M. Wm A. Carr, Ste-Agathe, P. Q.

En 1924, il entra au concours des Leghorns et des Barrées qui prirent 1ère, 3e et 5e positions avec une production respective de 2050, 1980 et 1755 œufs. L'une des Leghorns arrivait première avec 278 œufs.

A Lennoxville, ses Leghorns prenaient première place avec 1993 œufs, et quarante oiseaux qu'il avait mis au concours donnaient une moyenne de 194 œufs.

En 1925, M. Carr était malade et arriva en retard avec ses poulettes. L'une donna encore cependant 221 œufs.

Dans le concours de 1926 à Ste-Anne, le troupeau de M. Carr a donné. (Voir le tableau que nous avons publié.) La première année, M. Carr contrôla la ponte au moyen du nid-trappe, et toutes les poulettes qui, du 1er novembre au 15 mars, ne donnèrent pas 50 œufs furent portées au marché de même que celles qui durant l'année donnèrent moins de 150 œufs.

M. Carr répéta la même expérience l'année suivante, mais cette fois il exigea de ses poulettes 175 œufs, et celles qui n'atteignaient pas cette marque furent impitoyablement sacrifiées.

Son poulailler était maintenant fondé

Pour tous les

**DÉSORDRES du REIN**

prenez les

**Pihules**

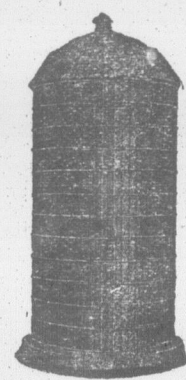
**Dodd pour le Rein**

**DODD'S KIDNEY PILLS**  
FOR ALL KIDNEY DISEASES  
RHEUMATISM  
BRIGHT'S DISEASE  
DIABETES  
MIGRAINE  
4087 THE PRODUCE

sur une base solide, et aujourd'hui M. Carr fournit au commerce des troupeaux qu'il garantit pouvoir prendre l'une des trois premières positions dans n'importe quel concours.

En présence de ces faits qui osent encore prétendre que l'élevage des volailles ça ne paye pas?

### LE NOUVEAU SILO A-DOUES "CHAMPION"



Tout fabriqué en acier Rouge est fort ment recommandé par les autorités du Ministère de l'Agriculture.

Sa construction est absolument forte et son nouveau toit à croupe est particulièrement très apprécié.

Vous bénéficierez d'un prix spécial en transigeant directement par correspondance, et vous ne devriez pas manquer de demander dès aujourd'hui ma circulaire descriptive et illustrée.

Agents demandés où je ne suis pas représenté

**EUG. GALARNEAU**  
PONT-ROUGE QUL.

### Le "Bulletin de la Ferme"

Rédaction et Administration

111, Côte de la Montagne, (Edifice Morin)

Revue publiée par le "Bulletin de la Ferme" Ltd.

Imprimée par "Le Soleil Ltd."

Téléphone, 2-4297. • • • Case Postale 120

## CONCOURS DE PONTE A L'EST ET A L'OUEST DE QUEBEC

Les concours se sont ouverts le 1er novembre 1926 et se continueront pendant 52 semaines. Chaque parquet contient 10 oiseaux numérotés de 1 à 10.

Les tableaux ci-dessous donnent, dans la colonne de 1 à 10, un état de la production de chaque oiseau pour la semaine. Dans la colonne "H" se trouve le total de la production hebdomadaire de chaque parquet et dans la colonne "T", le nombre total d'œufs à jour dans chaque parquet. Lorsque le nombre total d'œufs est plus élevé que le nombre d'œufs pondus pour chaque poule dans la semaine, cela indique que les œufs pondus sur le plancher ont été inclus dans le relevé total du parquet.

Abréviations:—Ch.—Chanteclers; L. B.—Livournes blanches; P. R. B.—Plymouth Rock Barrées; R. I. R.—Rhode Island rouges; W. B.—Wyandottes blanches; W. A.—Wyandottes argentées; X.—Parquet en tête; F.—Fièvre d'incubation; M.—Muant.

Sous la direction de la Station Expérimentale, à Sainte-Anne-de-la-Pocatière.  
5ème année. Rapport hebdomadaire. Semaine No 24 finissant le 17 Avril, 1927.

Sous la direction de la Station Expérimentale de Lennoxville.

	Propriétaire	Race	1	2	3	4	5	6	7	8	9	10	H.	T.	Total Points
1	Calder, C. D.	L.B.	6	6	4	5	5	5	5	5	6	4	x51	578	597.9
2	Gavrilchuck, Jos.	L.B.	3	4	5	4	5	6	5	5	5	6	48	656	624.3
3	Liard, J. Geo.	L.B.	5	4	3	3	1	2	5	2	2	25	408	387.8	
4	Station Expérimentale	P.R.B.	5	4	5	3	3	7	5	3	3	38	762	659.5	
5	W. S. McCall	P.R.B.	1	2	1	1	1	5	1	1	1	12	345	378.9	
6	H. E. Sherk	P.R.B.	2	2	5	5	5	3	1	3	21	383	393.4		
7	W. A. Carr	P.R.B.	1	1	1	3	5	7	3	2	5	28	904	x878.1	
8	H. R. Drew	P.R.B.	3	1	2	3	2	1	2	2	16	460	440.3		
9	Hilaire, Fournier	P.R.B.	3	3	5	1	4	3	2	18	456	459.7			
10	J. K. Lafamme	P.R.B.	3	3	6	4	5	5	6	1	33	611	535.5		
11	Geo. Nadeau	P.R.B.	6	5	5	5	1	6	3	5	1	32	414	370.2	
12	Sta. Exp. La Ferme	P.R.B.	5	3	6	5	5	5	6	2	5	42	845	785.6	
13	Sta. Exp. Ste-Anne	P.R.B.	2	4	3	6	2	4	3	5	3	33	915	741.7	
14	F. C. Fess	R.I.R.	4	3	3	1	1	2	6	6	5	27	402	467.5	
15	Ovide Cormier	R.I.R.	2	1	2	5	2	3	4	4	2	21	643	673.3	
17	Antoine DeRoy	R.I.R.	5	5	7	5	5	5	1	4	4	36	673	683.0	
18	Leclerc, Alphonse	R.I.R.	6	3	3	1	6	1	1	4	1	26	556	507.3	
19	Chs E. Paquet	R.I.R.	0	2	3	2	3	7	3	1	1	22	601	527.1	
20	Tremblay, J. H.	R.I.R.	2	1	2	2	1	4	3	0	3	18	473	486.3	
														547	10438
															10597.4

	Propriétaire	Race	1	2	3	4	5	6	7	8	9	10	H.	T.	Total Points
1	Montreal W. P. Farm.	L.B.	6	4	6	5	5	6	6	7	5	5	55	675	690.2
2	Circle Bar P. Farm.	L.B.	5	6	6	6	7	6	6	2	6	6	56	785	854.5
3	H. Henry, S.-Aga.-des-M.	L.B.	5	6	3	5	6	5	5	6	4	0	45	642	660.6
4	Laurel Poultry Farm.	L.B.	5	6	5	5	5	5	6	6	5	54	754	702.4	
5	W. M. Parsons	L.B.	6	7	5	7	4	6	4	5	5	54	691	761.0	
6	C. D. Calder	L.B.	6	7	7	2	6	6	6	6	7	x59	760	787.1	
7	J. E. Burnet	L.B.	3	3	0	5	4	6	5	4	6	5	41	580	533.0
8	Fred Bell	L.B.	6	4	5	6	6	5	5	5	4	0	46	851	981.7
9	Macdonald College	L.B.	5	6	4	5	5	6	6	6	43	684	638.6		
10	O. Moring, Dorval, Qué.	L.B.	5	5	5	4	2	4	6	5	6	48	794	750.7	
11	R. A. Robertson	W.B.	5	4	5	4	4	5	6	4	5	46	509	507.1	
12	Bond Little, North Hatley	W.B.	5	5	6	6	7	5	5	3	6	53	1056	972.5	
13	Fred Bell Ayers'Cliff, Q.	W.B.	6	7	5	6	2	6	5	1	5	48	735	768.3	
14	Miss R. G. Knight, Beebe	W.B.	6	5	7	4	4	5	1	6	4	48	899	871.6	
15	Miss R. G. Knight, Beebe	W.B.	6	6	4	5	5	5	6	5	5	52	1035	x1034.4	
16	J. E. Burnet	P.R.B.	4	4	0	5	6	6	1	1	4	31	440	417.3	
17	H. R. Drew, R. R. 5.	P.R.B.	6	7	5	5	7	4	3	5	4	50	665	695.7	
18	Exp. Sta. Len. Que.	P.R.B.	7	8	6	7	5	6	4	6	7	4	52	948	920.9
19	Macdonald College, Qué.	R.I.R.	5	6	4	5	6	5	2	4	5	6	48	638	626.7
20	Oka Agr. Institute	Ch.	1	4	6	2	0	4	5	4	3	1	30	394	387.8
															959
															14535
															14622.1

### VOLAILLES A

A VENDRE Oeufs pour incubation. Races: Rhode Island, Leghorn Blanche, Dinde Bronzé, Rouen. Aussi cochet chantant. Cré-Cœur, Arithabaska, P. Q.

A VENDRE œufs pour incubation. Races: Rhode Island, Leghorn Blanche, Dinde Bronzé, Rouen. Aussi cochet chantant. Cré-Cœur, Arithabaska, P. Q.

A VENDRE œufs d'incubation. Races: Rhode Island, Leghorn Blanche, Dinde Bronzé, Rouen. Aussi cochet chantant. Cré-Cœur, Arithabaska, P. Q.

A VENDRE œufs d'incubation. Races: Rhode Island, Leghorn Blanche, Dinde Bronzé, Rouen. Aussi cochet chantant. Cré-Cœur, Arithabaska, P. Q.

A VENDRE 25,000 poussins de Rhode Island, Leghorn Blanche, Dinde Bronzé, Rouen. Aussi cochet chantant. Cré-Cœur, Arithabaska, P. Q.

A VENDRE OEUFS D'INCUBATION. Races: Rhode Island, Leghorn Blanche, Dinde Bronzé, Rouen. Aussi cochet chantant. Cré-Cœur, Arithabaska, P. Q.

A VENDRE.—Sujets d'élite de Rhode Island, Leghorn Blanche, Dinde Bronzé, Rouen. Aussi cochet chantant. Cré-Cœur, Arithabaska, P. Q.

A VENDRE Oeufs pour incubation. Races: Rhode Island, Leghorn Blanche, Dinde Bronzé, Rouen. Aussi cochet chantant. Cré-Cœur, Arithabaska, P. Q.

A VENDRE.—Oeufs d'incubation de Rhode Island, Leghorn Blanche, Dinde Bronzé, Rouen. Aussi cochet chantant. Cré-Cœur, Arithabaska, P. Q.

J'AI GAGNÉ: lus de ruban pour la vente de 18 œufs de Rhode Island, Leghorn Blanche, Dinde Bronzé, Rouen. Aussi cochet chantant. Cré-Cœur, Arithabaska, P. Q.

OEUF P. R. BARRES.—Suffi pour faire vendre 18 œufs de Rhode Island, Leghorn Blanche, Dinde Bronzé, Rouen. Aussi cochet chantant. Cré-Cœur, Arithabaska, P. Q.

OEUF A COUVER de Rhode Island, Leghorn Blanche, Dinde Bronzé, Rouen. Aussi cochet chantant. Cré-Cœur, Arithabaska, P. Q.

OEUF D'INCUBATION. Races: Rhode Island, Leghorn Blanche, Dinde Bronzé, Rouen. Aussi cochet chantant. Cré-Cœur, Arithabaska, P. Q.

OEUF DE RACE PURE.—Races: Rhode Island, Leghorn Blanche, Dinde Bronzé, Rouen. Aussi cochet chantant. Cré-Cœur, Arithabaska, P. Q.

PETITS POULETS D'UN jour. Races: Rhode Island, Leghorn Blanche, Dinde Bronzé, Rouen. Aussi cochet chantant. Cré-Cœur, Arithabaska, P. Q.

POUSSINS D'UN JOUR.—Races: Rhode Island, Leghorn Blanche, Dinde Bronzé, Rouen. Aussi cochet chantant. Cré-Cœur, Arithabaska, P. Q.

OEUF D'INCUBATION. Races: Rhode Island, Leghorn Blanche, Dinde Bronzé, Rouen. Aussi cochet chantant. Cré-Cœur, Arithabaska, P. Q.

A VENDRE.—Rhode Island, Leghorn Blanche, Dinde Bronzé, Rouen. Aussi cochet chantant. Cré-Cœur, Arithabaska, P. Q.