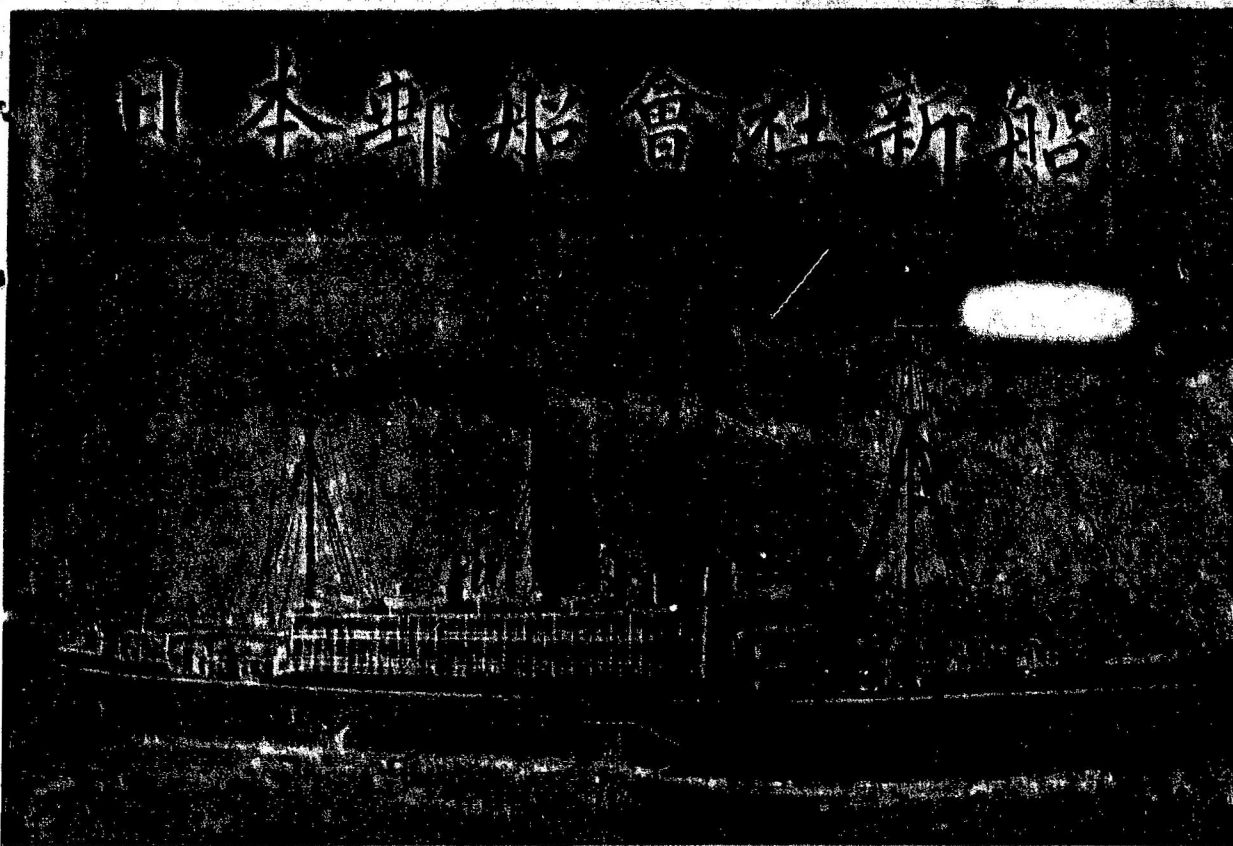


請搭新船回國

啓者本公司有頭等雙車堅固大輪船六隻接載搭客貨物前往香港汕頭等埠定期到港其船堅固快捷風浪不懼久已馳名譽著船上床位寬闊伙食豐美茶水電燈隨時俱足並設有女傭廁所布置妥當更加大改良特請華人傳話及司廚照料所有搭客特別厚待水脚相宜  
頭等位一百廿五圓來回帶一年期二百一十八元七毛五二  
等位七十五圓來回帶一年期一百一十八元七毛五二  
等位全買如有洋里回國者請到該公司代理人處寫船紙



日本郵船會社新船

▲民國六年由域埠開行新船期  
常磐丸 十一月廿三日  
伏見丸 十一月十卷  
香取丸 十一月十二  
丹波丸 十一月初八日  
每兩禮拜一水由域多利直返香港

各代理  
致公堂  
英昌隆  
李進隆  
溫同安  
古利源  
化源號  
舍德隆  
安昌隆  
陳文宗  
紀耀

源利金

Gim Lee Yuen Co.,  
75-77 Pender St., East  
Vancouver, B.C.  
Phone Seymour 899

本號專辦唐山大宗上等油糖薑米各種名茶諸色海味臘味罐頭食品蘇杭綢緞時款男女花鞋綢緞細布送禮禮券紙料炮竹磁器絲索唐番書籍雜貨醬料各江地通曉材馳名丸散諸貨俱全定價從廉倘蒙惠顧祈照列住址付信便妥  
舖在片打街門牌七十七號  
(職線詩毛八九九)

注意同胞請看

雲高華金利源謹白

香港利源匯兌局

通信

香港利源匯兌局  
SOON LEE  
110 DES VEOUX ROAD C.  
HONG KONG CHINA  
源利金華高雲  
紹德林  
GIM LEE YUEN CO  
77 PENDER STREET E.  
VANCOUVER, B.C.  
源利永利多城  
WING LEE YUEN CO.  
543 FISGUARD STREET  
VICTORIA, B. C.

特別廣告  
我國僑胞在國外者多如牛毛... 凡我僑胞在國外者... 欲求匯款... 請到本局... 本局辦理匯款... 手續簡便... 匯款迅速... 凡我僑胞在國外者... 欲求匯款... 請到本局... 本局辦理匯款... 手續簡便... 匯款迅速...

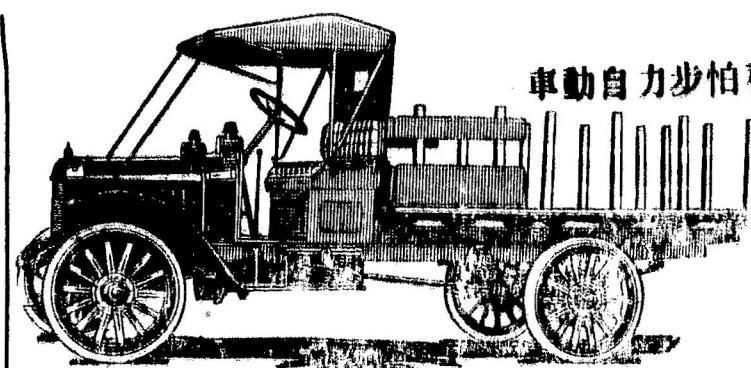
恭頌名醫  
大國手馬五修先生... 先生醫術高明... 活人無數... 凡我僑胞在國外者... 欲求匯款... 請到本局... 本局辦理匯款... 手續簡便... 匯款迅速...

請還賬項者注意  
啓者片打街廣豐號生意開創多年... 凡我僑胞在國外者... 欲求匯款... 請到本局... 本局辦理匯款... 手續簡便... 匯款迅速...

仁和公司

YAN WO Co.  
239 Keefer St. Phone Sey. 4262 Vancouver B.C.

本號專辦唐山什貨藥材中西伙食柴炭等各項俱全並代理馬車自由車如蒙光顧請到本號或電話到本號必從速早上午九時至下午六時  
陳其勝先生 外科醫術高明... 凡我僑胞在國外者... 欲求匯款... 請到本局... 本局辦理匯款... 手續簡便... 匯款迅速...



卑詩省發售  
卡地勒 克慎  
又路馬 作珠  
熾路力 各大公  
司各式自動車  
利伯步力自動載  
貨車能載千五百  
磅 二千磅 三  
千磅 四千磅  
七千磅 各等大  
小載貨車  
利伯步力內中機  
器與發力之端互  
相策應完全盡善  
本店啓

企林衣衣舖廣告  
童子衣服每套六元  
工作堅固布疋精良款式從新尺度得宜大  
小綢身棕色 海軍灰色 青色 雜色  
另有各款衣服  
七元 八元 十元 十一元 十式元  
十三元 十四元  
各樣俱全希為留意童子部  
在本舖二樓  
本公司主人謹啓  
CLAYMAN'S  
155 HASTINGS ST. W.

利多城同利

Lee Hong Chong Co  
Phone 3253 P.O. Box 517  
533 Fisguard St. Victoria, B.C.

啓者本店開設域多利埠非市樂街門牌五百三十三號專辦伙食生果兼做稅金紙稅單及代理理學火燭保險介紹西人判工並經紀洋行貨物買賣一切英文信件皆可承辦妥當如蒙 梓星光顧格外克己歡迎希祈注意是荷  
▲本舖(講稿三貳五三)(信箱五壹七)  
民國五年十一月一日  
利同昌司理馬道政 馬星瑞謹啓

星利吉凶

能參見谷  
天地人盆廿元 飛星制度八元 星盆八元  
逐月批評 凡學批評 逐月批評 逐月批評  
大批八元 大批八元 大批八元 大批八元  
兼批星盆 三元 中批八元 小批八元 中元  
另有正單單張每張價銀一元每磅十元  
發行另議 諸君來信請照上西字無  
誤貨由司理地亦得  
命評貴賤 敢立神峯  
弟徐錫倫謹啓

樂瓊林酒樓

LOCK KING LAM  
234 Pender St. East Phone Sey 1936  
本樓新遷 片打街東  
廿三號半 是我樓中  
不惜資本 特別擴充  
裝修華麗 氣象豪雄  
茶点菜式 與別不同  
四時備饌 烹飪尤工  
無論燕炒 價料從豐  
侍女招待 禮必稱隆  
一九三六 矢吃喊簡  
諸君惠顧 感佩無窮