

LE MONDE ILLUSTRÉ

ABONNEMENTS :

Un an, \$3.00 - - - - Six mois, \$1.50
Quatre mois, \$1.00, payable d'avance
Vendu dans les dépôts - - 5 cents la copie

6^{ÈME} ANNÉE, No 302.—SAMEDI, 15 FEVRIER 1890

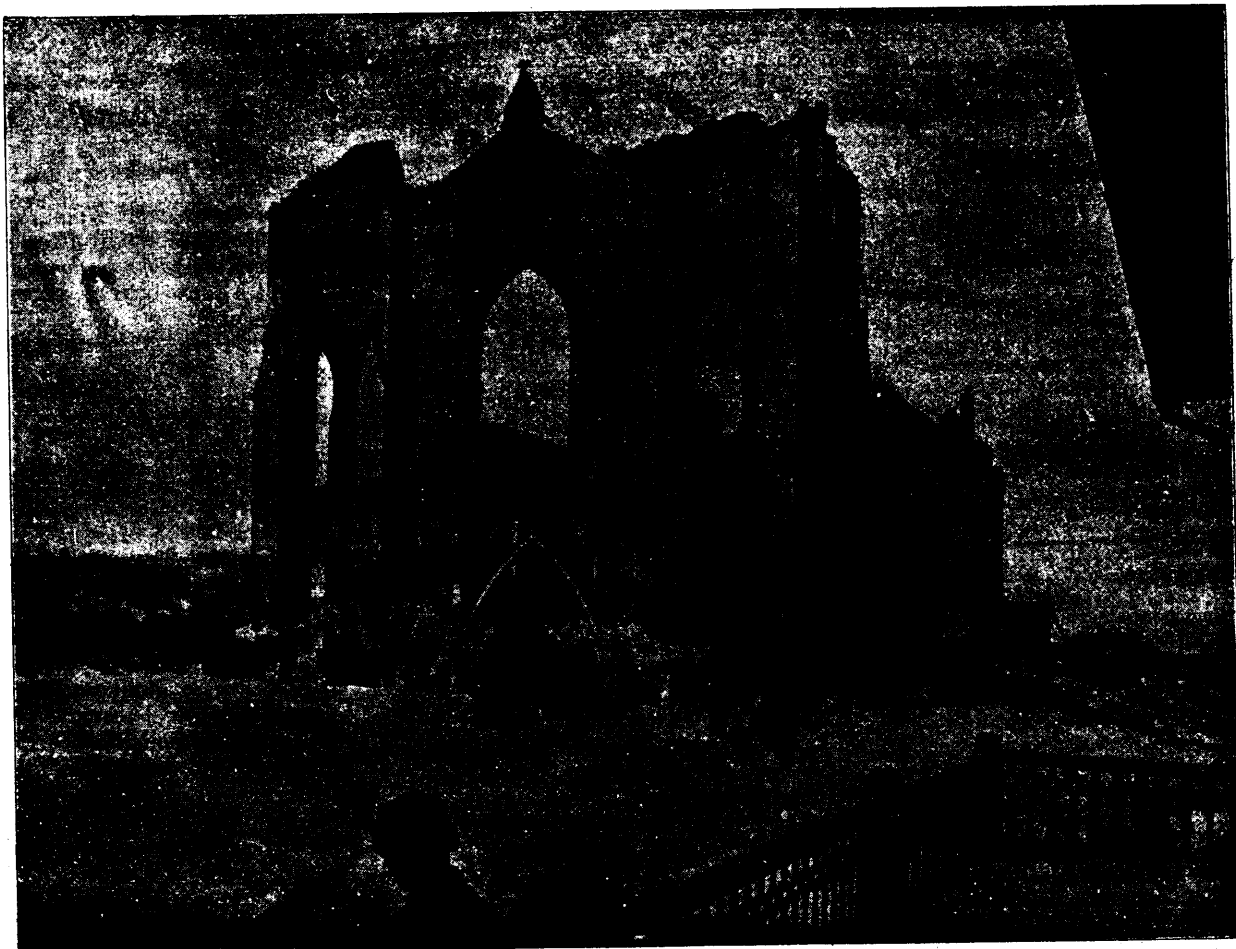
BERTHIAUME & SABOURIN, PROPRIETAIRES.
BUREAUX, 40, PLACE JACQUES CARTIER, MONTRÉAL.

ANNONCES :

La ligne, par insertion - - - - - 10 cents
Insertions subséquentes - - - - - 5 cents
Tarif spécial pour annonces à long terme



GALERIE NATIONALE.—M. G. DROLET, AUDITEUR DE LA PROVINCE, DÉCÉDÉ
Photographie Livernois.—Photo-gravure par Armstrong



LES RUINES DE L'ÉGLISE DE BEAUPORT.—VUE PRISE DE FRONT
Photographie J. Beaudry.—Photo-gravure par Armstrong