

LES ÉCHECS

MONTREAL, 4 mars 1880.

Pour nouvelles littéraires, s'adresser à M. le Dr T. LAMOUROUX, 589, rue Ste-Catherine.

AUX CORRESPONDANTS

Solutions justes du problème No. 200 : MM. C. A. Boivin, Saint-Hyacinthe; N. P. Sorel; H. Lupien, Z. Delaunais, Québec; Un ami des Échecs, Ottawa; L. O. P., Sherbrooke; M. Toupin, S. Lafrenais, Montréal.

N. P., Sorel.—Au lieu de C prend F, pourquoi pas F 5e R ?

Nos remerciements aux messieurs dont les noms suivent pour l'envoi de contributions, etc. : J. Favre, père, Beauvoisin, France; C. A. Boivin, Saint-Hyacinthe; J. W. Shaw, Montréal, et Z. Delaunais, Québec.

Un match doit avoir lieu prochainement entre MM. Eugène Delmar et A. G. Sellmann.

M. C. A. Gilberg, New-York, trésorier du Congrès d'Amérique, célèbre problémiste, a été nommé juge du concours du Canadian Spectator.

M. Grundy est en ce moment à Toronto; où il a joué simultanément plusieurs parties; deux membres seuls du T. C. C. ont réussi à vaincre le redoutable joueur.

TOURNOI DE 2e CLASSE DU CONGRÈS D'ÉCHECS DE NEW YORK.—1er Prix, \$100. N. Gedalia; 2e prix, \$60 et 3e prix \$30. D. Graham Baird et A. Ettlinger ex æquo; 4e prix, \$20. J. W. Baird et M. Tompkins, ex æquo.

Les sept parties du célèbre match entre MM. Steinitz et Blackburne, en 1876, ont été réunies avec de nombreux et savants commentaires de M. Steinitz, dans une petite brochure de 56 pages. Les amateurs désireux d'en posséder une copie devront s'adresser à M. Numa Preti, 72-74, rue Saint-Sauveur, Paris, France.

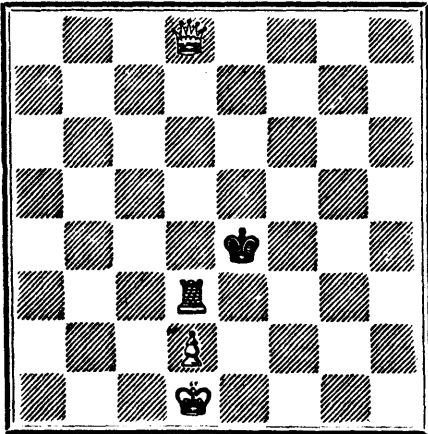
Madame G. W. Gilbert, Hartford, mademoiselle Fessler, Vienne, madame Down et ses deux filles, Londres, occupent le premier rang parmi les dames qui cultivent le jeu des échecs. Mademoiselle Ella Blake, Newberry, C.S., a dernièrement lancé un défi à madame Gilbert, pour un match par correspondance.

Quelques journaux prennent la défense de M. Grundy; nous souhaitons que la vérité soit connue; les accusations portées contre ce monsieur doivent être prouvées sans délai. La culpabilité de M. Grundy étant établie clairement, il mérite bien sa punition, mais on devra généralement lui rendre sa réputation d'honnête joueur, si les preuves sont faibles ou font défaut.

Une partie d'échecs des plus curieuses a été jouée à Prague, il y a quelque temps. Quatre jeunes officiers représentèrent sur une table de billard, au moyen de la craie, les soixante-quatre cases de l'échiquier, et remplacèrent les pièces d'échecs par des bouteilles de vin. Une bouteille de vin de Champagne était le roi, une bouteille de vin de Bordeaux, la dame, etc. Une des règles de ce nouveau jeu portait que le joueur qui faisait un mouvement, devait boire la bouteille de vin touchée. La partie n'a pas eu un grand succès, car, dit le journal autrichien auquel nous empruntons la nouvelle, au douzième coup les quatre joueurs avaient roulé sous la table.

PROBLÈME No. 203.

Composé par M. LAMOUROUX, Paris (France). NOIRS.



BLANCS.

Les Blancs jouent et font échec et mat en 2 coups.

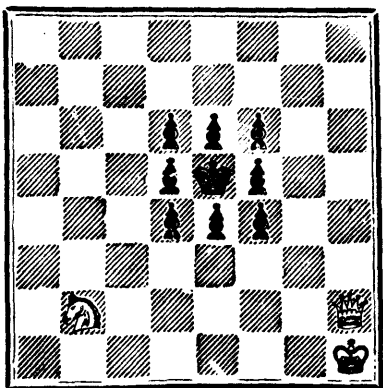
Solution du problème No. 200.

Blancs. Noirs. 1 P 3e F R, éch. d6c. 1 R 4e R 2 D 5e F, échec 2 R 5e F R 3 P 3e R, mat.

PROBLÈME No. 204.

(Extrait du Chess Gems.)

Composé par M. JOSEPH WALNRIGHT. NOIRS.



BLANCS.

Les Blancs jouent et font échec et mat en 4 coups.

115e PARTIE

J'appelle votre attention sur cette partie qui est une des parties les plus brillantes que l'on possède; elle est peu longue, mais elle est marquée du sceau du génie, et a été jouée il y a quelque temps par une dame. C'est un préjugé assez répandu parmi ceux qui ne sont pas joueurs d'échecs, que le beau sexe, quelles que soient ses autres qualités, ne peut exceller aux échecs. Le contraire est réellement vrai.—HERR J. J. LOWENTHAL.

Gambit du Cavalier du Roi.

Table of chess moves for the King's Knight Gambit, listing moves for both White and Black.

NOTES.

- (a) Menaçant de F pr C et ensuite C pr P D (b) Très ingénieux, origine d'une combinaison de premier échec. (c) Si 13 C 1er F D, les Blancs matent en 2 coups. (d) Très beau et digne d'un joueur de première classe. (e) F pr T amenait un mat en 2 coups.

APPLICATION sera faite à la Législature de la province de Québec, à sa prochaine session, pour un Acte incorporant une compagnie de placements, sous le nom de The Montreal Investment Trust. Montréal, 20 janvier 1880.

CANADA, Prov. de Québec, District de Montréal. Cour Supérieure

Dame Marie Desautels, de la Cité et du district de Montréal, épouse commune en bien de Joseph G. Lamontagne, commerçant, du même lieu et faisant ci-devant affaire sous la raison commerciale de J. W. Lamontagne, Demanderesse, Vs. le dit Joseph G. Lamontagne, commerçant, du même lieu, et faisant ci-devant affaire comme tel sous la raison commerciale de J. W. Lamontagne, Défendeur. Une action en séparation de bien a été instituée en cette cause le vingt-cinquième jour de février 1880. Montréal, 25 février 1880.

L. FORGET, Avocat de la Demanderesse.

"L'INTENDANT BIGOT" PAR JOSEPH MARMETTE.

Brochure de 94 pages grand 8vo. Prix : 25 Centins. Une remise libérale est faite aux Libraires et aux Agents. S'adresser à LA CIE. DE LITHO. BURLAND, 5 et 7 Rue Beury, Montréal.



Chemin de Fer du Pacifique

Des soumissions pour une seconde section de 100 milles, à l'Ouest de la Rivière Rouge, seront reçues par le sous-secrétaire jusqu'à LUNDI, le 20 mars prochain. La section s'étendra depuis l'extrémité du 48ème contrat—pris de la limite Ouest de Manitoba—jusqu'à un point du côté Ouest de la vallée de la rivière à la Queue-d'Oiseau. Les soumissions doivent être faites sur des formules imprimées que l'on peut se procurer avec toutes autres informations aux bureaux de l'ingénieur du chemin de fer du Pacifique, à Ottawa et à Winnipeg, le et après le PREMIER jour de MARS prochain. Par ordre, F. BRAUN, Secrétaire.

Département des Chemins de Fer et Canaux. Ottawa, 11 février 1880.



CHEMIN DE FER DU PACIFIQUE

Soumissions pour matériel roulant

On demande des soumissions pour la fourniture du matériel roulant, qui doit être livré sur la ligne du chemin de fer du Pacifique, dans le cours des quatre années prochaines. Les entrepreneurs devront s'engager à fournir chaque année : 20 locomotives, 16 wagons de première classe, ou wagons-lits, selon que pourra l'exiger le Département, 20 wagons de seconde classe, 3 wagons d'express ou de bagage, 3 wagons de poste et wagons fumoirs, 240 wagons de fret couverts, 100 wagons de fret découverts, 2 charriots pour le déblayage de la voie, 2 charriots à neige, 2 charriots en saillie, 50 wagons d'équipe. Le tout devra être manufacturé dans la Puissance du Canada et livré sur le parcours du chemin de fer du Pacifique, à Fort William ou dans la province de Manitoba. En s'adressant au bureau de l'ingénieur en chef, à Ottawa, le ou après le 15ème jour de MARS prochain, on pourra obtenir les dessins, les spécifications ou autres détails. Le soumissionnaire recevra les soumissions jusqu'à JEUDI le PREMIER jour de JUILLET prochain. Par ordre, F. BRAUN, Secrétaire. Dép. des chemins de fer et des canaux, Ottawa, 7 février 1880.

1e Dragées anti-goutteuses et anti-rhumatismales du Dr Thomson. 2e Pilules préventives de la goutte et des rhumatismes du Dr Laville. 3e Liqueurs curative de la goutte et des rhumatismes du Dr Laville. 4e Pilules de Salicylate de Soude pour les rhumatismes aigus et chroniques. 5e Elixir de Salicylate de Lithine contre la goutte, la gravelle, les rhumatismes. Le pauvre malade n'aura donc que l'embaras du choix, car tous ces remèdes sont d'une égale efficacité, ils ne varient que sous le rapport de la forme de dragées, pilules, liqueur ou élixir. En vente chez les agents à Montréal.

FABRE & GRAVEL, 219, rue Notre-Dame, Montréal.

20 Cartes-Chromo, joli Bouton de Rose, ou 25 Devises Florales avec nom, 10 cts.—Cie. de Cartes NAS-SAU, Nassau, N.Y.

AGENTS, LISEZ CECI

Nous paierons un salaire de \$100 par mois et les frais de voyage, ou allouerons une forte commission pour vos ventes nos nouvelles et merveilleuses inventions. Nous sommes sérieux en faisant cette offre. Echantillons gratuits. Adressez-vous à SHERMAN & CO., Marshall, Mich.

Longpré & David AVOCATS No. 15, RUE SAINTE-THÉRÈSE MONTREAL. A.-B. LONGPRÉ. L.-O. DAVID.

HOTEL RIVARD

No. 20, RUE BONSECOURS, MONTREAL. Cet établissement offre de grands avantages aux hommes d'affaires par sa proximité des bateaux à vapeur, du marché, du chemin de fer du Nord, etc., et par la modicité de ses prix. Pension : \$1.00 par jour. La table ne laisse rien à désirer. Liqueurs de première classe et chambres confortables. Bonnes écuries et remises. P. RIVARD, gérant.

PORTRAITS

DE Pie IX et de Léon XIII

La CIE. DE LITHOGRAPHIE BURLAND propriétaire de L'Opinion Publique, offre en vente les portraits de Sa Sainteté PIE IX et du pape actuel, LÉON XIII, sur papier très-fort et convenables pour être encadrés, pour \$10.00 le 100. Prix, au détail, 20 centins. Adresser les commandes au bureau de L'Opinion Publique, Montréal.

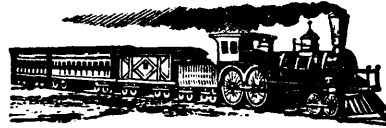
VERITÉS

AMERS DE HOUBLON

(Une médecine et non un breuvage.) CONTENANT DU HOUBON, DU BUCHU, DE LA MANDRAGORE ET DU PISSENLIT, Et possédant des qualités plus pures et plus curatives que tous les autres Amers.

ILS GUERISSENT

Tous les maux d'Estomac, Intestin, Sang, Foie, Vessie, Affections Nerveuses, Affaiblissement, Maladies de Femmes et Ivrognerie. \$1,000 EN OR seront payés pour tous cas qu'ils n'auront pas guéri, ou pour tout ce qui sera trouvé d'impur ou de nuisible en eux. Demandez les Amers de Houblon et le livre de recettes à votre pharmacien, et essayez les Amers avant de vous coucher. N'en prenez pas d'autres. Le Remède de Houblon contre la toux et les autres maladies est le meilleur marché, le plus sûr et le meilleur. — A vendre chez les Pharmaciens ci-dessous : LYMAN, FILS & Cie, Montréal. H. S. EVANS & Cie, H. HASWELL & Cie.



Chemin de Fer du Gouvernement

DIVISION DE L'OUEST

Chemin de fer Q. M. O. & O.

LE CHEMIN LE PLUS COURT ET LE PLUS DIRECT ENTRE MONTREAL ET OTTAWA

Jusqu'à AVIS CONTRAIRE, les trains laisseront le dépôt d'Hochelega comme suit: Train Express pour Hull à 9.30 et 4.30 P.M. Arrivant à Hull à 2.00 P.M. et 9.00 " à Aylmer à 2.25 p.m. et 9.35 A.M. P.M. Train Express de Aylmer à 8.15 et 3.35 Train Express de Hull à 9.20 et 4.20 Arrivant à Hochelega à 1.50 P.M. et 8.50 Train pour St-Jérôme à 5.00 P.M. Train de St-Jérôme à 7.00 A.M. Ces trains laissent la station du Mile-End dix minutes plus tard. Magnifiques chars-palais sur tous les convois de passagers. Bureau-Général : No. 13, Place-d'Armes. STARNES, LEVE & ALDEN, Agents des Billets. Bureaux : 202, rue St-Jacques, et 158, rue Notre-Dame. C. A. STARK, Agent-Général pour Fret et Passagers. Montréal, 22 janvier, 1880. C. A. SCOTT, Surintendant-Général.

LA POUDRE ALLEMANDE SURNOMMÉE

THE COOK'S FRIEND

NE FAILLIT JAMAIS ET EST

Vendue chez tous les Epiciers respectables.

BOTANIQUE

"Cours Élémentaire de BOTANIQUE et FLORE DU CANADA," à l'usage des maisons d'éducation, par L'ABBÉ J. MOYEN, professeur de sciences naturelles au collège de Montréal. 1 Volume in-8 de 334 pages orné de 46 planches. Prix : Cartoné, \$1.20.—Par la poste, \$1.30. \$12.00 la douzaine—et frais de port. Le Cours Élémentaire seul (62 pages et 31 planches), Cartoné, 40c.—\$4.00 la douzaine. Le même, broché 30c.—\$3.00 la douzaine. S'adresser à LA CIE. DE LITHO. BURLAND, 5 et 7, Rue Beury, Montréal.

AU CLERGE

LE PROTESTANTISME jugé et condamné par les protestants. Avec le double compte-rendu d'une discussion publique entre l'auteur et un ministre. Par M. L'ABBÉ GUILLAUME, Curé de St André-Avellin. Approuvé et recommandé par Mgr. l'Évêque d'Ottawa. 500 pages 8vo.—impression de luxe—broché.....\$1.00 même par la poste.....\$1.20 S'adresser à LA CIE. DE LITHO. BURLAND, 5 et 7, Rue Beury, Montréal.

NOUVEAU PROCÉDÉ.

PHOTO-ELECTROTYPE

La Cie. Lithographie Burland, Nos 5 et 7, RUE BLEURY,

a l'honneur d'annoncer qu'elle seule a le droit d'exploiter à Montréal le nouveau procédé pour faire des ELECTRO-TYPIES avec des

DESSINS A L'ENCRE ET A LA PLUME

Gravures sur bois, ou Photographies,

convenables pour être imprimées sur toutes espèces de presses typographiques. Ce procédé évite tout le travail manuel du graveur, et permet aux Propriétaires de fournir aux Imprimeurs ou Éditeurs des ELECTROTYPIES de livres ou autres publications, de format agrandi ou rapetissé, à très-bon marché. On attire tout particulièrement l'attention des hommes d'affaires sur ce nouveau procédé, qui comble une lacune dans l'imprimerie, et dont les résultats sont magnifiques et à bien bon marché.

ESSAYEZ-LE !

AVIS !

The Scientific Canadian

AND PATENT OFFICE RECORD.

Cette PRÉCIEUSE REVUE MENSUELLE a été beaucoup améliorée durant l'année dernière et contient maintenant les renseignements les plus récents et les plus utiles relativement aux Sciences et aux diverses branches des Métiers Mécaniques, choisis avec le plus grand soin pour l'information et l'instruction des Ouvriers du Canada. Une partie de ses colonnes est consacrée à la lecture instructive, convenable pour les jeunes membres de la famille, des deux sexes

TELLE QUE

HORTICULTURE, HISTOIRE NATURELLE, JEUX ET AMUSEMENTS POPULAIRES, OUVRAGES DE FANTAISIE ET A L'AILLÉ POUR DAMES, ET COURTES ET AMUSANTES HISTOIRES.

THE SCIENTIFIC CANADIAN

Conjointement avec le

PATENT OFFICE RECORD

Contient 48 pages remplies des plus Belles Illustrations et environ 125 diagrammes de tous les Brevets émis chaque mois en Canada; c'est une publication qui mérite l'encouragement de tous les Ouvriers de la Puissance, dont la devise devrait toujours être :

ENCOURAGEONS L'INDUSTRIE NATIONALE.

Prix : Seulement \$2.00 par année.

LA CIE. DE LITHO. BURLAND,

PROPRIÉTAIRE ET ÉDITEUR,

5 et 7, RUE BLEURY.

L'OPINION PUBLIQUE est imprimée aux Nos. 5 et 7, rue Beury, Montréal, Canada, par la COMPAGNIE DE LITHOGRAPHIE BURLAND (LIMITÉE).