

METRIC/MÉTRIQUE

METRIC/MÉTRIQUE

Military users, refer to this map as: **SERIES A 701 SÉRIE**  
 Référence de cette carte pour usage militaire: **MAP 56 A/8 CARTE**  
 ÉDITION 1 MCE ÉDITION

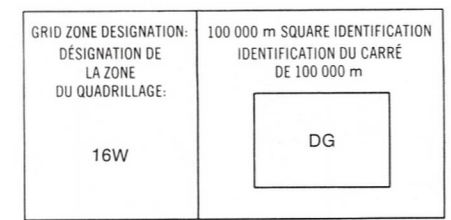
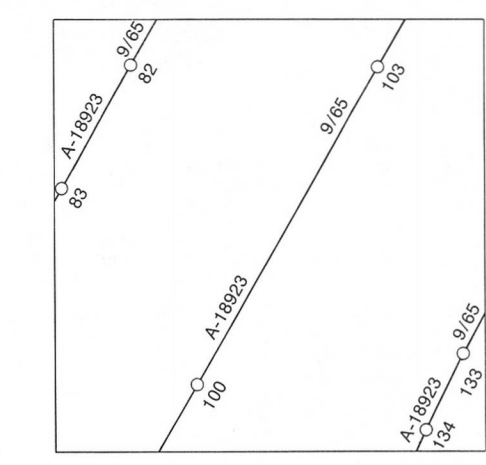
LEGEND - LÉGENDE

- ROAD, HARD SURFACE, ALL WEATHER ..... ROUTE, SURFACE DURÉE, TOUTES SAISONS
- ROAD, LOOSE SURFACE ..... ROUTE, SURFACE DE GRAVIER
- CART TRACK, WINTER ROAD ..... CHEMIN DE CHARRON, ROUTE D'HIVER
- TRAIL, CUT LINE, PORTAGE ..... SENTIER, PERÇEE OU PORTAGE
- BUILT-UP AREA ..... AGGLOMÉRATION
- RAILWAY: SIDING, STATION, STOP ..... CHEMIN DE FER: VOIE D'ÉVÈTEMENT, STATION, ARRÊT
- BRIDGE ..... PONTS
- SEAPLANE BASE; SEAPLANE ANCHORAGE ..... BASE D'HYDROAVIONS; ANCRAGE D'HYDROAVIONS
- HOUSE; BARN ..... MAISON; GRANGAR
- CHURCH; SCHOOL ..... ÉGLISE; ÉCOLE
- POST OFFICE ..... BUREAU DE POSTE
- TOWER, FIRE, RADIO ..... TOUR; FEU; RADIO
- WELL; OIL, GAS ..... PUIS; PÉTROLE; GAZ
- TANK; OIL, GASOLINE, WATER ..... RÉSERVOIR; PÉTROLE; ESSENCE; EAU
- POWER TRANSMISSION LINE ..... LIGNE DE TRANSPORT D'ÉNERGIE
- MINE ..... MINE
- CUTTING; EMBANKMENT ..... DÉBLAI; REMBLAI
- GRAVEL PIT ..... CARRIÈRE DE GRAVIER
- INTERNATIONAL, PROVINCIAL BOUNDARY WITH MONUMENT ..... FRONTIÈRE INTERNATIONALE, LIMITE PROVINCIALE AVEC MONUMENT
- COUNTY, DISTRICT BOUNDARY ..... LIMITE DE COMTE OU DE DISTRICT
- TOWNSHIP, PARISH BOUNDARY ..... LIMITE DE CANTON, DE PARIOSSE
- D.L.S. TOWNSHIP CORNER, SURVEYED, UNSURVEYED ..... COIN DE CANTON (A.T.C.); ARPENTE; NON ARPENTE
- D.L.S. SECTION CORNERS ..... COINS DE SECTION (A.T.C.)
- MUNICIPALITY BOUNDARY ..... LIMITE DE MUNICIPALITÉ
- RESERVE, PARK, ETC. BOUNDARY ..... LIMITE DE RÉSERVE, DE PARC, ETC.
- HORIZONTAL CONTROL POINT ..... POINT DE CONTRÔLE PLANIMÉTRIQUE
- BENCH MARK WITH ELEVATION ..... RÉFÈRE DE NIVÈLEMENT AVEC COTE
- SPOT ELEVATION, PRECISE; LAND, WATER ..... POINT COTE PRÉCIS; SUR TERRE; SUR L'EAU
- STREAM OR SHORELINE, INDEFINITE ..... COURS D'EAU OU RIVE; IMPRÉCIS
- DIRECTION OF FLOW ..... DIRECTION DU COURANT
- LAKE, INTERMITTENT LAKE, PONDS ..... LAC; LAC INTERMITTENT; ETANGS
- FLOODED LAND ..... TERRAIN INONDÉ
- MARSH; SWAMP (WOODED) ..... MARAIS; BOISÉ MARECAGEUX
- DRY RIVER BED WITH CHANNELS ..... LIT DE RIVIÈRE ASSÈCHE AVEC CHENEAUX
- STRING BOG ..... FONDRIÈRE À FILAMENTS
- TUNDRA; LAKES IN TUNDRA; POLYGONS ..... TOUNDRA; LACS EN TOUNDRA; POLYGOUES DE TOUNDRA
- RAPIDS; FALLS; RAPIDS ..... RAPIDES; CHUTES; RAPIDES
- FORESHORE FLATS, SAND IN WATER ..... ESTRANS; SABLE SOUS L'EAU
- ROCKS ..... ROCHES
- DAM ..... BARRAGE
- WHARF ..... QUAI
- DITCH ..... FOSSE
- CONTOURS ..... COURBES DE NIVEAU
- APPROXIMATE CONTOURS ..... COURBES DE NIVEAU APPROXIMATIVES
- DEPRESSION CONTOUR ..... COURBE DE CUVETTE
- CLIFF ..... FALAISE
- SPOT ELEVATION, APPROXIMATE; LAND, WATER ..... POINT COTE, APPROXIMATIF; SUR TERRE; SUR L'EAU
- ESKER ..... ESKER
- SAND, SAND DUNES ..... SABLE; DUNES DE SABLE
- FALSA BOG ..... FONDRIÈRE DE PALSE
- WOODED AREA, FOREST ..... SURFACE BOISÉE, FORÊT
- CLEARED AREA ..... ESPACE DÉBOISÉ, CLAIRIÈRE

GLOSSARY - GLOSSAIRE

ROCKY REEF ..... RÉCIF ROCHÉUX

PHOTOGRAPHY PHOTOGRAPHIE



**EXAMPLE OF METHOD USED TO GIVE A REFERENCE TO NEAREST 100 METRES**  
**EXEMPLE DE LA MÉTHODE EMPLOYÉE POUR FIXER DES RÉFÈRES À 100 MÈTRES PRÈS**

**REFERENCE POINT / POINT DE RÉFÈRE** CHURCH - ÉGLISE (188 800m E (est-dreuss))

**EASTING: Read number on grid line immediately to left of point.**  
**ABSCISSE: Notez le chiffre de la ligne de quadrillage immédiatement à gauche du repère.**  
 Estimate length of a square from this line eastward to point.  
 Estimez le nombre de diagonales du carré entre cette ligne et le repère en direction est.

**NORTHING: Read number on grid line immediately below point.**  
**ORDONNÉE: Notez le chiffre de la ligne de quadrillage immédiatement en-dessous du repère.**  
 Estimate length of a square from this line northward to point.  
 Estimez le nombre de diagonales du carré entre cette ligne et le repère en direction nord.

**GRID REFERENCE: 975984**  
**RÉFÈRE AU QUADRILLAGE: 975984**

Nearest control grid reference 100 000 metres (about 63 miles)  
 La position la plus voisine contrôlée est à 100 000 mètres (environ 63 milles)

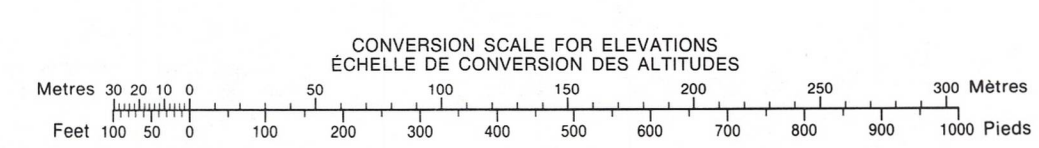
ONE THOUSAND METRE UNIVERSAL TRANSVERSE MERCATOR GRID ZONE 16 QUADRILLAGE DE MILLE MÈTRES TRANSVERSE UNIVERSEL DE MERCATOR

56 A/10	56 A/9	46 D/12
56 A/7	56 A/8	46 D/5
56 A/2	56 A/1	46 D/4

The 1981 MAGNETIC BEARING is 1°30' (295 mils) WEST OF GRID NORTH.  
 ANNUAL CHANGE DECREASING 3.0'  
 GRID NORTH is 1°08' (20 mils) WEST OF TRUE NORTH for centre of map.

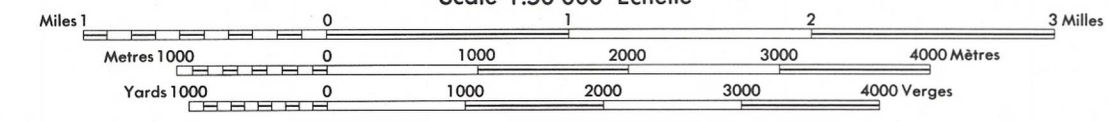
Le REPÈRE MAGNÉTIQUE en 1981 est à 1°30' (295 mils) à l'OUEST du NORD DU QUADRILLAGE.  
 VARIATION ANNUELLE DÉCROISSANTE 3.0'  
 NORD DU QUADRILLAGE est à 1°08' (20 mils) à l'OUEST du NORD GÉOGRAPHIQUE au centre de la carte.

THE MAGNETIC COMPASS MAY BE ERRATIC IN THIS AREA  
LA BOUSSOLE PEUT ÊTRE INSTABLE DANS CETTE RÉGION



PRODUCED BY THE SURVEYS AND MAPPING BRANCH, DEPARTMENT OF ENERGY, MINES AND RESOURCES, OTTAWA. PUBLISHED IN 1981.  
 COPIES MAY BE OBTAINED FROM THE CANADA MAP OFFICE, DEPARTMENT OF ENERGY, MINES AND RESOURCES, OTTAWA, OR YOUR NEAREST MAP DEALER.  
 © 1981, HER MAJESTY THE QUEEN IN RIGHT OF CANADA, DEPARTMENT OF ENERGY, MINES AND RESOURCES.

ELEVATIONS IN METRES ABOVE MEAN SEA LEVEL  
 CONTOUR INTERVAL ..... 10 METRES  
 NORTH AMERICAN DATUM 1927  
 TRANSVERSE MERCATOR PROJECTION



DISTRICT OF KEEWATIN NORTHWEST TERRITORIES Scale 1:50 000 Echelle

ALTITUDES EN MÈTRES  
 ÉQUIDISTANCE DES COURBES ..... 10 MÈTRES  
 DISTRICT OF KEEWATIN NORTHWEST TERRITORIES  
 ÉCHELLE 1:50 000  
 PROJECTION TRANSVERSE DE MERCATOR

ÉTABLI PAR LA DIRECTION DES LEVÉS ET DE LA CARTOGRAPHIE, MINISTÈRE DE L'ÉNERGIE, DES MINES ET DES RESSOURCES, OTTAWA. PUBLIÉE EN 1981.  
 CES CARTES SONT EN VENTE AU BUREAU DES CARTES DU CANADA, MINISTÈRE DE L'ÉNERGIE, DES MINES ET DES RESSOURCES, OTTAWA OU CHEZ LE VENDEUR LE PLUS PRÈS.  
 © 1981, SA MAJESTÉ LA REINE DU CHEF DU CANADA, MINISTÈRE DE L'ÉNERGIE, DES MINES ET DES RESSOURCES.

ON PEUT OBTENIR DES RENSEIGNEMENTS SUR LE LIEU ET L'ALTITUDE EXACTES DES RÉPÈRES DE NIVÈLEMENT EN ÉCRIVANT AUX LEVÉS GÉODÉSIQUES, DIRECTION DES LEVÉS ET DE LA CARTOGRAPHIE, OTTAWA.