

er pour Ayshire

doute avec intérêt les prix
ershire à une vente à l'en-
nement à la ferme Sales,
d'Ottawa.

éGee, de la Compagnie T.
se former un troupeau
it représenté à la vente et
us gros acheteurs, payant
s élevés de la vente, pour
elles—Cedarcroft Trim et
m, qu'il acheta à \$330.
on. F. C. Biggs et fils, de
acheta un couple de sujets
taure de trois ans, Sprng-
à \$260, et la belle génisse
phine 8rd., âgée de neuf

de 13 vaches, 3 ans et plus
3 taures de deux ans rap-
noyenne de \$185; 7 taures
oyenne de \$92.42; 8 gé-
nne de \$67.20. La moyenne
de \$131.61.

es annonces

de la page 64)

NT A PRÊTER

UE et autres garanties à la ville
r, aux particuliers, fabricants et
taux de 5%, 6% et 7% suivant
es. Ed. Boissac, riche notaire,
1-3-27

OUS EMPRUNTER

a, billets personnels, ville, cam-
faciles, confidentiel. La Société
Générale 235 rue St-Joseph
P. Q., 3ième étage, tél.: 2-0111
n.d.

ER D'UN MAL

d'épileptiques ont retrouvé le
meur EPILEPTIQUE.—Traitement
santé, facile à suivre à la maison
2.
réception de 25 centins pour
notre nous vous expédierons une
on et livrer donnant le mode de
remer à

COMPOUND REG'D

1-3-27 Québec.

Z! PLANTEZ!!

IS POUR LE PRINTEMPS 1927,
iers greffe, trois ans, prix spé-
de verges, arbres d'ornementa-
ales. Embellissent nos habita-
eurs vivaces. Le framboisier
duit 5430 pintes à l'acre. Re-
tous les jardins. Prix sur de-
larsery Reg'd., Louis Gervais-
wooke, Qué. 10-16 P 001

CESSOIRS POUR BOUCHERS

JEAU, marchand de Peaux
res pour bouchers. Spécialité:
veaux, chevaux, moutons, crin
s sur demande.
utons pour saucisse, boyaux
lassonnements pour saucisse
se pour envelopper en rouleaux
et Crystal spécial pour salaison
et de toutes sortes à plumer,
sacs de papier, etc.
papier et de sacs de papier en-
requis par la maille exécutés
titude.
JOS. GALARNEAU
Québec, Qué.

par semaine

mmes demandés, entrepre-
eux pour faire la distribu-
ite Rawleigh à une client-
us vous entraînons et vous
de vous faire gagner \$100.
plus. Pas besoin d'expé-
vendeur. Travail digne,
offtable. Ecrivez aujour-
Rawleigh, Co., Limited,
3 Montréal, P. Q.

RS DE CONFIANCE
s immédiatement

arbres fruitiers et orne-
s, dans districts non-cou-
et territoire exclusifs
arbres fruitiers et orne-
Etablis depuis 40 ans,
gérant,

AM NURSERY CO.

Ont.

is avez de jolies lèvres
olies sur une jeune fille.
ne manque jamais l'oc-
placer.

Actualités avicoles.

L'Exposition avicole de
Québec

Un beau succès

L'Association Avicole de Québec mérite
les plus sincères félicitations pour le suc-
cès qu'a remporté la belle exposition de
volailles qu'elle a tenue la semaine dernière
à Québec. Les exhibits, beaucoup plus
nombreux que d'habitude, étaient fort in-
téressants. Les nombreuses personnes qui
l'ont visitée en ont retiré des leçons prati-
ques qui leur seront fort utiles en avicu-
ture.

À l'ouverture, des discours furent pro-
noncés par le président Bélanger, M. An-
tonio Grenier, le sous-ministre du dépar-
tement de l'Agriculture, représentant
l'honorable M. Caron retenu à la Chambre,
M. le Maire Martin, M. Donavan, di-
recteur de "Canadian Poultry Review", de
Toronto, M. G. Morissette, secrétaire de
l'exposition, M. Crevier, surintendant de

Les Tablettes Vita-Gland
sont garanties pour faire pon-
dre les poules en moins de
trois jours.

Les poules ont des glandes tout comme les
être humains et elles requièrent aussi des
vitamines, parce qu'elles stimulent directement
les organes impliqués dans la production des
œufs. Les nouvelles tablettes Vita-Gland éra-
ces dans l'eau que vous donnez aux poules,
feront des bonnes pondueuses des poules par-
sueuses durant l'hiver. Le changement s'opérera
en moins de trois jours. La science démontre
comment on peut contrôler la production des
œufs en utilisant les vitamines et les extraits
de glandes qui agissent directement sur l'ovai-
re, l'organe producteur de l'œuf chez la poule.
Les expériences faites aux stations expérimen-
tales du Gouvernement, rapportent que les
poules nourries avec les vitamines appropriées
etc., pondent 300 œufs contre les 60 que pon-
dent la moyenne des poules.

ESSAYEZ CETTE OFFRE LIBÉRALE
Des œufs, des œufs, des œufs, et des pou-
sins en santé, un troupeau vigoureux et pro-
fitable pas d'ennuis ni soucis, pas de médi-
cines, ni alimentation dispendieuses néces-
saires. Introduisez simplement les tablettes Vita-
Gland dans l'eau des poules. Si simple et
doubler les profits. Production d'œufs au prix
d'hiver. Les laboratoires qui fabriquent les
Vita-Gland sont si confiants que vous serez
surpris des résultats et ils vous offrent de vous
en envoyer une boîte pour votre usage. Voici
comment. N'envoyez pas d'argent. Donnez
votre nom. Ils vous enverront deux grosses
boîtes saines chacune \$1.25 un grand usage pro-
visionnement. Quand elles arriveront vous
paieriez au postillon seulement \$1.25 plus quel-
ques centins pour les frais de poste. Quand
votre voisin aura constaté l'augmentation pro-
digieuse d'œufs que vous obtenez, vous en-
verrez en une boîte et ainsi vous aurez ou le
pour rien. Nous garantissons satisfaction ou le
remboursement de votre argent sans discussion.
Ecrivez aujourd'hui et obtenez des douzaines
d'œufs extra par ce moyen simple et sûr.

Vita-Gland Laboratories
1951 Edifice Nolan, Toronto, Ont.Riche en VITAMINS B
CHICKADEE
NOURRITURE À BASE DE LEVAIN
Pour VOLAILLES

pour l'accroissement rapid.
Maintient les volailles, jeunes
et vieilles, en parfaite santé et

AUGMENTE
LA PRODUCTION
DES OEUFS

Procurez vous votre Fournisseur.
Livret donné gratuitement sur
demande.

LA CIE. E. W. GILLET LITE.
TORONTO, CANADA



l'exposition avicole, M. le chef Trudel et
plusieurs autres.

M. Grenier a fait, à cette occasion, un
discours fort pratique, au cours duquel il a
donné des renseignements inédits sur les
progrès de l'aviculture en notre province.
Depuis 26 ans, la production a doublé.

En 1900, avec trois millions et demi de
volailles, nous produisions quinze millions
et demi d'œufs.

Dix ans plus tard, en 1910, nous avions
cinq millions de volailles donnant vingt
millions d'œufs.

En 1926 nous comptons sept millions
et quart de volailles et nous avons mis
au-delà de trente millions d'œufs sur le
marché.

C'est-à-dire que durant cette période
nous avons doublé et nos troupeaux et
nos volailles. C'est déjà quelque chose,
mais nous aurions pu faire mieux, beau-
coup mieux. Et la preuve, c'est que la
production d'œufs est insuffisante pour
la consommation locale. Nous importons
encore beaucoup d'œufs.

L'aviculture est probablement la bran-
che de l'agriculture qui paie le mieux, si
l'on tient compte du capital investi. Il
cite des chiffres pour démontrer ce que
l'on a fait à St-Félix-de-Valois, où l'on
exporte 150,000 doz. d'œufs sur le marché
de Montréal, et dans le comté de Charle-
voix, où l'on a exporté cette année 200,000
livres de dinde ou cinq chars.

En 1921, Ontario avait 149 oiseaux de
basse cour par 100 acres; la Colombie-An-
glaise, 539.

Québec, 75. Il est vrai que les conditions
sont plus favorables dans la Colombie-
Anglaise et dans Ontario que dans Qué-
bec et que l'aviculture y est développée
depuis longtemps. Cependant, 75 têtes
de volailles par 100 acres, c'est trop peu
et il faut faire davantage.

M. Grenier a terminé en formant des
souhaits pour l'avenir de la société qui a
tant fait pour l'avancement de l'avicu-
ture en province de Québec.

Au nom de la ville de Québec, M. le
Maire Martin a félicité l'association Avi-
cole et souhaité qu'elle nous donne des
expositions de plus en plus utiles, de plus
en plus attrayantes.

Nous joignons nos vœux à ceux de tou-
tes les personnes qui s'intéressent à l'avi-
culture pour que l'Association de Québec
marche ce progrès en progrès.

Un beau résultat

Records de ponte

Monsieur Ovide Vincent, de Grand-
Mère, est un aviculteur qui mérite cer-
tainement des félicitations pour le ré-
sultat obtenu avec un troupeau de Leghorn
blanches. Voici la lettre qu'il nous écrit:

Monsieur le rédacteur,

Je viens de voir sur votre journal le
record de la Ferme Avicole classique de
Montréal. Avec 165 poulettes Plymouth
Rock du mois de mai, ils ont obtenu 922
œufs en 7 jours.

On lira peut-être avec intérêt après cela
le résultat que j'ai obtenu avec 25 poulet-
tes Leghorn blanches du 27 mai. Elles
ont commencé à pondre le 1er novembre.
Durant ce mois, j'ai ramassé 248 œufs,
et en décembre 504.

Le mois de janvier me donnera sûre-
ment une production encore plus forte.

Je ne veux pas médire des Plymouth,
mais comme on le voit les Leghorn blan-
ches ne sont pas non plus à dédaigner.

J'attribue le succès obtenu au Chickadee
et aussi au soin que je prends de mes vo-
lailles.

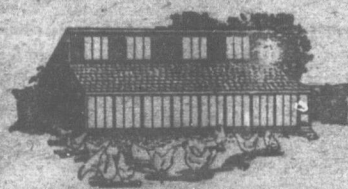
D'un de vos abonnés,

Ovide Vincent,

Grand-Mère. Lisez le Bulletin de la Ferme

TOILE TRANSPARANTE

(Brevetée)



GEO. WOOD Mfg. Co.

Laissez pénétrer les rayons violets dans les Couches,
Chaudes, le Poulailler et l'Élevage. Embê-
chez les rachitiques et plants malades. Croissance
plus hâtive et plus forte. Plants et poussins plus
robustes et en meilleure santé. La toile transparente
est ce qu'il y a de plus près de l'état naturel. Pas
vendue sous d'autre nom. Gare aux imitations!
86cm x 180cm de 30 pouces de large, livré P.S. L.
(C.O.D.) par la poste. Ecrivez pour avoir catalo-
gue d'incubateurs et d'accessoires pour aviculture.

DEPT. Q. REBECCA Street
TORONTO, (3) Ont.

CONCOURS DE PONTE A L'EST ET A L'OUEST DU QUEBEC

Les concours se sont ouverts le 1er novembre 1926 et se continueront pendant 52 semaines. Chaque parquet contient 10 oiseaux numérotés de 1 à 10.

Les tableaux ci-dessous donnent, dans la colonne de 1 à 10, un état de la production de chaque oiseau pour la semaine. Dans la colonne "H" se trouve le total de la production hebdomadaire de chaque parquet et dans la colonne "T", le nombre total d'œufs à jour dans chaque parquet. Lorsque le nombre total d'œufs est plus élevé que le nombre d'œufs pondus pour chaque poule dans la semaine, cela indique que les œufs pondus sur le plancher ont été inclus dans le relevé total du parquet.

Abbreviations: Ch.—Chanteclères; L.B.—Livournes blanches; P.R.B.—Plymouth Rock Barrées; R.I.R.—Rhode Island rouges; W.B.—Wyandottes blanches; W.A.—Wyandottes argentées; X.—Parquet en tête; F.—Fievre d'incubation; M.—Muant.

Sous la direction de la Station Expérimentale, à Sainte-Anne-de-la-Pocatière. Sous la direction de la Station Expérimentale de Lennoxville.

5ème année. Rapport hebdomadaire. Semaine No 11 finissant le 16 Janvier, 1927.

Propriétaire	Race	1	2	3	4	5	6	7	8	9	10	H.	T.	Total Points	
1 Calder, C. D.	L.B.										4	4	114	101.2	
2 Gavrilbuck, Jos.	L.B.	1	5	1	5		5					17	225	100.9	
3 Liard, J. Geo.	L.B.		4	5								13	114	96.1	
4 Station Expérimentale	P.R.B.		4	5	4	5	1	1	4	4	28	344	271.5	271.5	
5 W. B. McCall	P.R.B.		6		6		1				13	52	56.7	56.7	
6 H. E. Sherk	P.R.B.	5		6	5				4	3	23	91	98.4	98.4	
7 W. A. Carr	P.R.B.	3	5	5	4	3		6	4	6	5	41	377	352.2	
8 H. R. Drew	P.R.B.		5				3			5	13	167	151.6	151.6	
9 Hilaire, Fournier	P.R.B.		5				4		5		14	163	157.3	157.3	
10 J. K. Laflamme	P.R.B.	3		6	3	4	6	1	1	3	27	268	226.9	226.9	
11 Geo. Nadeau	P.R.B.	2	5		2					5	18	134	112.3	112.3	
12 Jacob St-Ours	P.R.B.	2								1	3	11	11.9	11.9	
13 Sta. Exp. La Ferme	P.R.B.	3	7			1		4	5	6	26	309	265.7	265.7	
14 Sta. Exp. Ste-Anne	P.R.B.	4	2	1	6	5	5	4			37	400	286.0	286.0	
15 F. C. Fess	R.I.R.	1		2				2	7		12	45	45.2	45.2	
16 Ovide Cormier	R.I.R.		5	3	4	4	2	2	6		4	30	217	222.6	222.6
17 Antoine DeRoy	R.I.R.	5			4	3	4	3			5	24	188	165.4	165.4
18 Leclerc, Alphonse	R.I.R.	5		4	5	4	3	0			5	26	163	136.6	136.6
19 Chs E. Paquet	R.I.R.	6	5							1	1	17	88	83.2	83.2
20 Tremblay, J. H.	R.I.R.	2								6	3	11	128	125.4	125.4
													397	3598	3157.3

Propriétaire	Race	1	2	3	4	5	6	7	8	9	10	H.	T.	Total Points	
1 Montreal W. P. Farm	L.B.	0	4	5	5	5	M	M	M	0	0	19	253	226.1	
2 Circle Bar P. Farm	L.B.	3	0	5	5	5	M	M	M	0	0	23	266	260.1	
3 H. Henry, S. Agn. des-M.	L.B.	6	0	4	0	0	5	6	0	4	5	30	135	129.0	
4 Laurel Poultry Farm	L.B.	3	5	4	M	0	0	6	0			27	267	214.4	
5 W. M. Parsons	L.B.	0	0	1	5	4	0	0	6		0	20	199	182.1	
6 C. D. Calder	L.B.	M	5	1	4	0	0	2	2	M	5	19	155	120.6	
7 J. E. Burnett	L.B.	0	1	0	5	5	5	5	5	4	0	31	154	125.5	
8 Fred Bell	L.B.	5	5	5	0	5	4	4	3	2	4	37	204	270.0	
9 Macdonald College	L.B.	M	M	1	5	0	M	6	M	M	12	232	186.2	186.2	
10 O. Moring, Dorval, Qué.	L.B.	0	2	4	6	0	M	5	5	5	2	29	317	278.0	
11 R. A. Robertson	W.B.	5	0	S	0	4	4	4	0	0	3	20	193	182.7	
12 Bond Little, North Hatley	W.B.	4	4	4	6	4	5	4	6	6	x46	498	422.7	422.7	
13 Fred Bell Avers, Cliff, Q.	W.B.	0	6	6	4	0	5	6	0	0	5	32	136	131.3	131.3
14 Miss R. G. Knight, Beebe	W.B.	5	3	0	6	4	5	4	4	0	0	31	385	326.7	326.7
15 Miss R. G. Knight, Beebe	W.B.	5	4	0	6	3	4	3	0	5	1	31	457	x441.4	441.4
16 J. E. Burnett	P.R.B.	2	3	0	S	3	4	1	0	0	0	13	170	158.5	158.5
17 H. R. Drew, R. R. 5	P.R.B.	6	3	4	5	5	5	6	2	1	2	39	185	187.8	187.8
18 Exp. Sta. Len. Que.	P.R.B.	0	6	5	6	0	5	0	6	6	5	39	300	275.3	275.3
19 Macdonald College, Qué.	R.I.R.	6	5	0	5	5	6	0	0	5	0	32	202	184.1	184.1
20 Oka Agr. Institute	Ch.	0	5	2	0	0	4	5	0	0	1	17	98	88.8	88.8
													547	4846	4391.8