

Colombie-Britannique



Population (juillet 1989, milliers) 3 061
Superficie (km carrés) 892 677
Principaux centres Vancouver
 Victoria
 Kamloops
 Kelowna

Main-d'oeuvre selon l'occupation (1988)

	(milliers)	% du total
Gestion et professionnel	413	27,3
Clérical	240	15,8
Ventes	165	10,9
Services	221	14,6
Primaire	84	5,5
Transformation	164	10,8
Construction	102	6,7
Transport et opér. d'équip.	64	4,2
Manutention	50	3,3
Non classé*	12	0,8
Total	1515	100,0

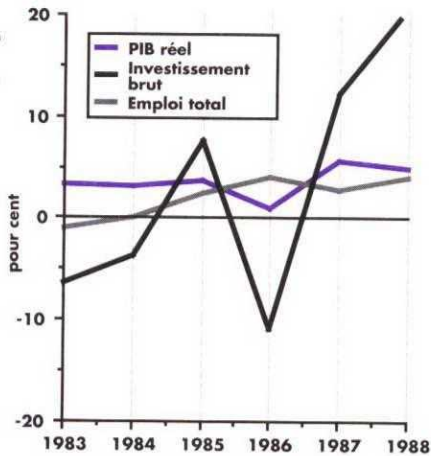
Note: les chiffres ont été arrondis;

(*) personnes non employées qui n'ont jamais travaillé auparavant et celles qui n'ont pas travaillé depuis plus de cinq ans.

Source: Statistique Canada; Conference Board of Canada

Croissance du PIB, de l'investissement et de l'emploi (1983-1988)

(pourcentage de variation)



PIB provincial selon l'activité économique (1988)

(pourcentage du total)

