

**AU COIN DU FEU**

Histoire du relèvement d'une  
ferme par le bon élevage

As-tu bien digéré tes rations, dit Longuevue à son ami qui secouait la neige attachée à ses pieds? — Je te crois, fit celui-ci. Avec un exercice comme je viens d'en prendre pour me rendre ici, j'aurais bien digéré de la paille.

— La paille peut avoir du bon, fit Longuevue, employée en temps et lieu; ainsi, lorsqu'elle est de bonne qualité elle peut servir de base à la ration d'entretien. Mais la plupart du temps, sur nos fermes de cultures mixtes, elle sert surtout à l'alimentation d'animaux autres que la vache laitière. Celle-ci, à cause de la production plus intense qu'elle doit donner, nécessite une plus grande quantité d'aliments sous un plus petit volume. C'est pourquoi, on doit réduire la quantité de paille. Parmi les animaux pouvant le mieux utiliser les déchets de la ferme, les fourrages grossiers et de qualité médiocre à cause des mauvaises herbes, le mouton vient en tout premier lieu. C'est pourquoi l'élevage du mouton est rarement pratiqué comme spécialité. La masse des moutons mis sur le marché proviennent de fermes qui se livrent à la culture mixte et emploient les ovins comme utilisateurs de sous-produits qui n'ont pas de valeur commerciale.

— En un mot, dit Sansouci, il sert à transformer des déchets en un produit fini et vendable. — Et, en plus, il réduit le volume des aliments grossiers. Ainsi, tu as une tonne de foin à vendre. Si tu voulais l'envoyer à Montréal, le transport mangerait tes bénéfices. Le mouton l'utilisera, la transformera en chair, de sorte qu'il te sera facile de l'expédier à peu de frais.

Mais avant d'aller plus loin, fit Longuevue en se reprenant, je vais terminer la listes des rations pour bovins: (suite)

Ration pour génisse de 18 mois (avant le vêlage).

Ration laxative.

1. Foin de trèfle ou mélange: 1½ lbs par 100 lbs de poids; 2. Racines: 8 à

10 lbs; 3. Concentrés: 2 à 6 lbs du mélange suivant:

Mélange laxatif: 2 parties de son, 2 parties d'avoine (moulue bien entendue), 1 partie de tourteau de lin.

Ration pour génisse laitière.

1. Foin de trèfle mélangé: 1½ lbs par 100 lbs de poids; 2. Racines: 8 à 12 lbs; 3. Ensilage: 6 à 8 lbs; 4. Concentrés: 2 à 3 lbs du mélange, 3 d'avoine, 3 de son, 3 de blé d'inde, 1 de tourteau de lin.

Vaches sèches.

Foin de trèfle: 1½ par 100 lbs de l'animal; Racines: 7 à 8 lbs.

A l'approche du vêlage on lui donne de 2 à 7 lbs du mélange laxatif donné plus haut aux génisses.

J'ai encore cinq rations importantes du taureau. Au revoir donc et à bien-à te donner, fit Longuevue, en particulier celles de la vache laitière adulte et

Gérard Ducasse.

**Inspection des Etalons pour l'année 1926**

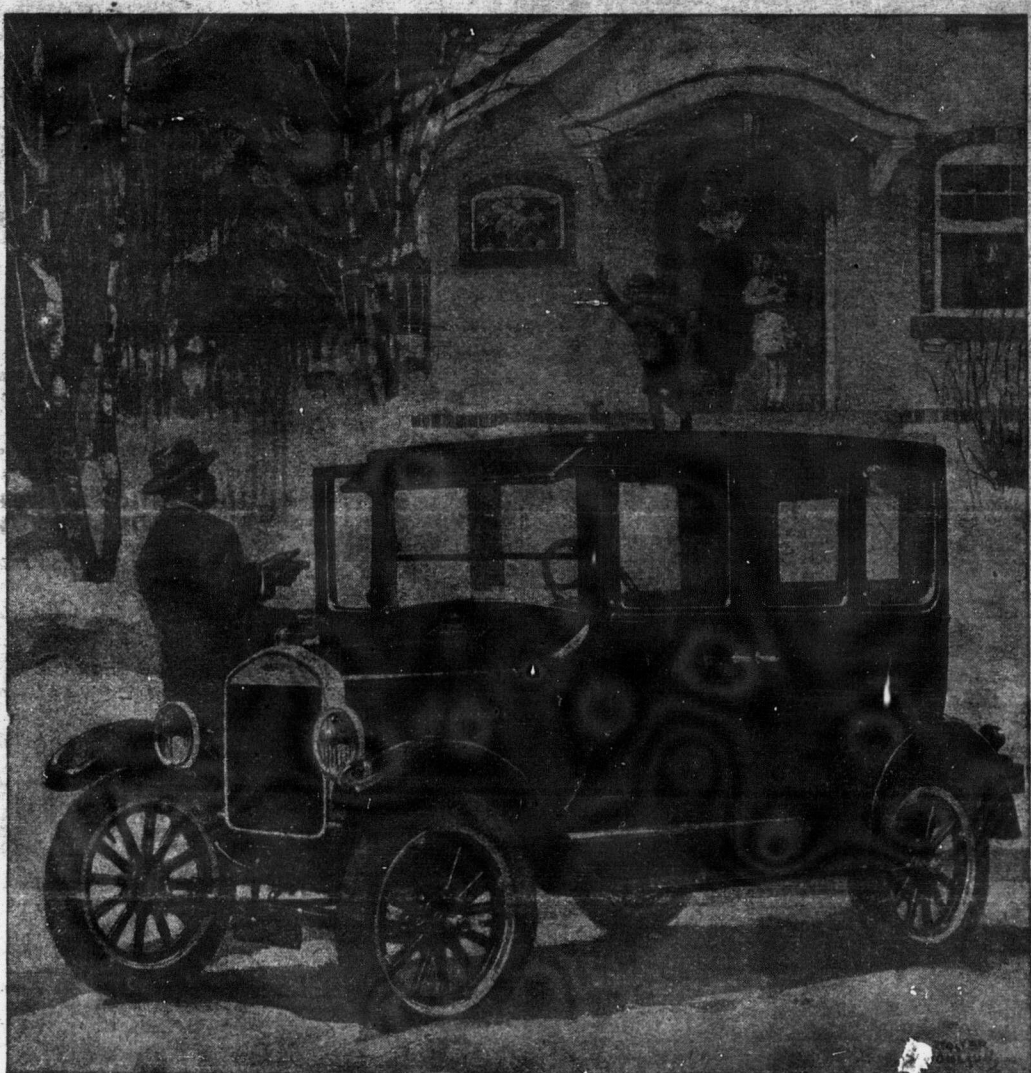
Itinéraire que suivront les inspecteurs du ministère de l'Agriculture de Québec, du 15 au 17 décembre 1925.

Déc.	15—	16—	17—	Hotel	De	à
15	East Templeton	Pointe-Gatineau	Aylmer	Hotel British	10.00	11.30 a.m.
16	Low	Gracefield	Maniwaki	Hotel Brook	8.00	9.30 p.m.
16	Low	Gracefield	Maniwaki	Hotel King Edward	9.30	10.00 a.m.
17	Fort-Coulonge	Shawville	Mohr Station	Hotel Station	1.00	1.30 p.m.
17	Shawville	Mohr Station	Quyon	Hotel Pontiac	1.30	2.00 p.m.
17	Mohr Station	Quyon		Hotel Jewel	10.30	11.00 a.m.
17	Quyon			Hotel Ronico	11.00	11.30 a.m.
17				Station	1.30	2.00 p.m.
17				Hotel	2.30	3.00 p.m.
17					3.3	4.00 p.m.

Une inspection sera faite à Chapeau au printemps 1926. L'inspection annuelle est obligatoire pour tous les étalons destinés à la monte. Veuillez avertir les propriétaires dans votre localité. Le permis obtenu pour 1925 doit être remis aux inspecteurs lors de l'inspection.

Votre tout dévoué,  
OSCAR LESSARD.

Secrétaire, Comité de Surveillance des Etalons.



Pour ce Noël  
un

Ford

Voyez votre Agent Local

Termes faciles si désirés

Une méthode remarquable qui est venue à la res-  
cousse des asthmatiques et qui met fin aux  
pires attaques—Faites-en demander  
dès aujourd'hui un essai  
gratuit.

Si vous souffrez de ces terribles attaques d'asthme quand il fait froid et humide; si vous étouffez comme si chaque inspiration était la dernière, ne manquez pas de vous adresser à la Cie "Frontier Asthma" pour avoir un essai gratuit de sa remarquable méthode. Peu importe le lieu de votre résidence ou que vous n'ayez aucune confiance en aucun remède sous le soleil, faites demander cet essai gratuit. Si vous avez souffert toute une vie et si vous avez essayé tout ce que vous avez cru être les meilleurs traitements connus pour venir à bout des plus terribles attaques de l'asthme, si vous avez perdu tout espoir, faites demander cet essai gratuit.

C'est là le seul moyen que vous puissiez avoir de connaître quel progrès se fait pour vous en dépit de tous vos déceptions passées dans votre recherche pour vous délivrer de l'asthme. Faites donc venir cet essai gratuit. Et tout de suite. Cet avis est publié afin que toutes les victimes puissent participer à cette méthode progressive et essayer en premier lieu le traitement gratuit qui est maintenant connu de milliers de personnes comme la plus grande aubaine qui ne leur ait jamais été offerte de leur vie. Adressez le coupon ci-dessous dès aujourd'hui. N'attendez pas.

**COUPON D'ESSAI GRATUIT**

FRONTIER ASTHMA Co., pièce 1281-D  
Rues Niagara et Hudson, Buffalo, N.-Y.

Prière d'envoyer essai gratuit de votre méthode à:

.....  
.....  
.....

**D**  
Les Prix  
donné  
ci-  
Nous doi

1er Prix  
2ème Prix  
3ème Prix  
4ème Prix  
5 Prix de  
10 Prix de



Resolvez  
PRIX EN  
dez de près  
personnes, qu  
POUVEZ  
Si vous leste  
pez la vigne  
papier sur lec  
toutes les figu  
aussi votre no  
d'égale l'éc  
point import  
nous vous avi  
d'une conditi  
voyez pas d'ar  
gagnants sans  
Envoyez v  
GOOD HOPE  
Battise Mutual I

SE  
EXT  
WI  
EST  
PO  
ES

**CH**

La Maiso  
outes sorte  
prises dans  
Nous n'a  
musqué str  
Temps pe  
bre pour les  
Renard, J  
Loup-Cervi

A pa  
Le Castor  
L'ours  
Dans vot  
leur prix, to  
être prises c  
la qualité n'

Chas. D  
I

La plus in

1170 rue