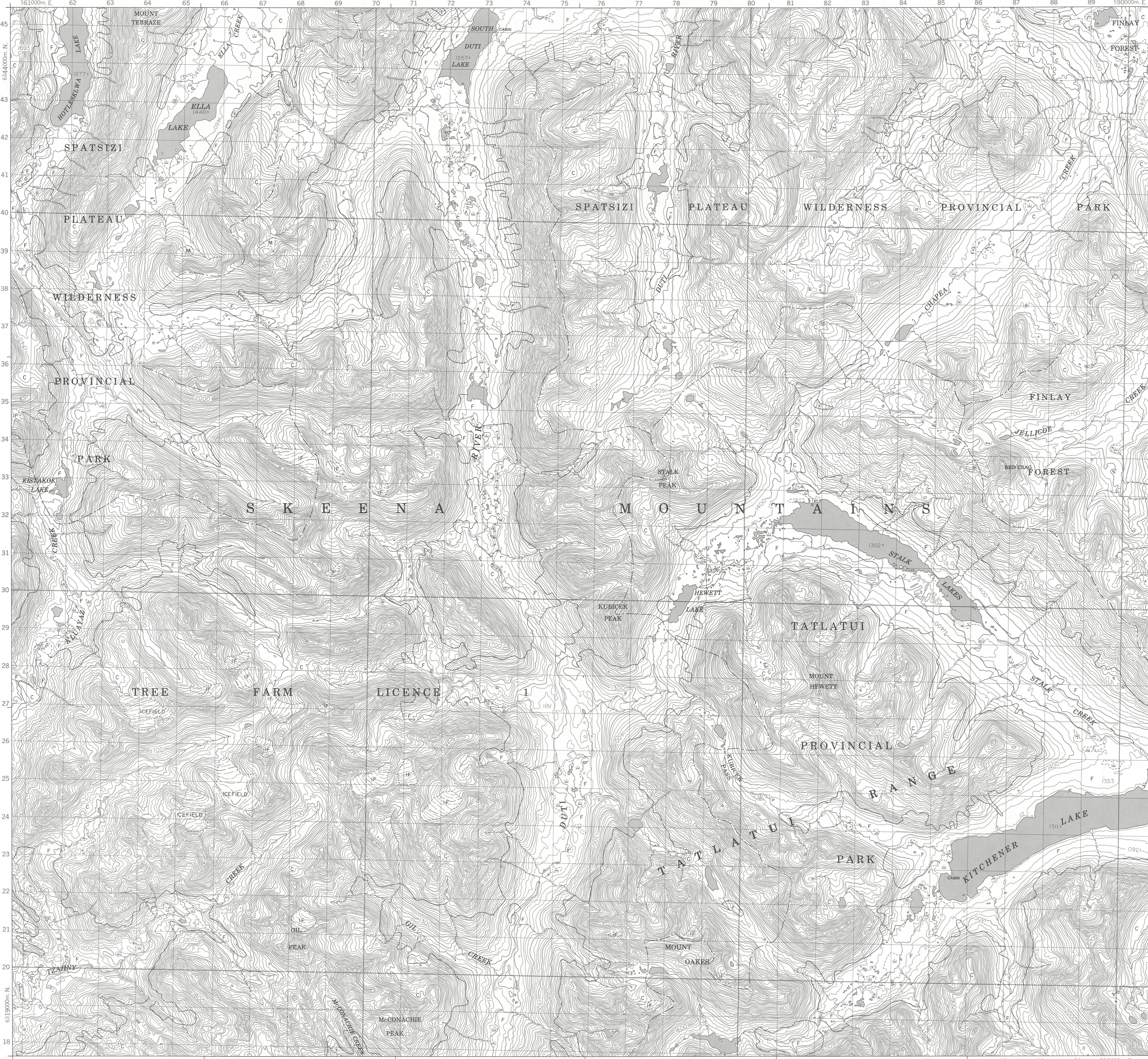


Military users, refer to this map as: **MAP 94 E/4 CARTE**  
Référence de cette carte pour usage militaire: **EDITION 2 MCE EDITE**



**LEGEND - LÉGENDE**

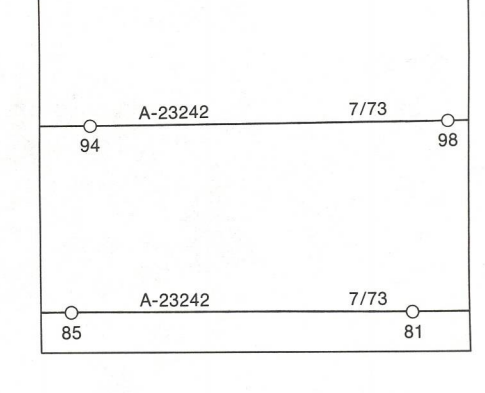
ROAD, HARD SURFACE, ALL WEATHER	ROUTE, SURFACE DURCIE, TOUTES SAISONS
ROAD, LOOSE SURFACE	ROUTE, SURFACE DE GRAVIER
CART TRACK, WINTER ROAD	CHEMIN DE CHARRON, ROUTE D'HIVER
TRAIL, CUT LINE, PORTAGE	SENTIER, PÉRIODE OU PORTAGE
BUILT-UP AREA	AGLOMÉRATION
RAILWAY, SIDING, STATION, STOP	CHEMIN DE FER, VOIE D'ÉVÈNEMENT, STATION, ARRÊT
BRIDGE	PONT
SEAPLANE BASE, SEAPLANE ANCHORAGE	BASE D'HYDROAVIONS; ANCRAGE D'HYDROAVIONS
HOUSE; BARN	MAISON; GRANGE
CHURCH, SCHOOL, POST OFFICE	ÉGLISE; ÉCOLE; BUREAU DE POSTE
TOWER, FIRE, COMMUNICATION	TOUR; FEU COMMUNICATION
WELL, OIL, GAS, TANK, WATER	PUITS; PÉTROLE, GAZ, RÉSERVOIR; EAU
POWER TRANSMISSION LINE	LIGNE DE TRANSPORT D'ÉNERGIE
MINE, GRAVEL PIT	MINE; CARRIÈRE DE GRAVIER
CUTTING, EMBANKMENT	DÉBLAI; REMBLAI
INTERNATIONAL, PROVINCIAL BOUNDARY WITH MONUMENT	FRONTIÈRE INTERNATIONALE, LIMITE PROVINCIALE AVEC BORNES
PROVINCIAL BOUNDARY, UNSURVEYED	FRONTIÈRE PROVINCIALE, NON ASPIÉTÉE
COUNTY, DISTRICT BOUNDARY	LIMITE DE COMTE OU DE DISTRICT
TOWNSHIP, PARISH BOUNDARY	LIMITE DE CANTON, DE PAROISSE
MUNICIPALITY BOUNDARY	LIMITE DE MUNICIPALITÉ
RESERVE, SANCTUARY, PARK, ETC. BOUNDARY	LIMITE DE RÉSERVE, SANCTUAIRES, PARCS, ETC.
OUTLINED LANDMARK AREA, BOUNDARY APPROXIMATE, ETC.	LIMITE DE SURFACE RÉFÈRE, LIMITE APPROXIMATIVE, ETC.
D.L.S. TOWNSHIP CORNER, SURVEYED, UNSURVEYED	CORN DE CANTON (A.T.C.); APPRÊTÉ, NON APPRÊTÉ
D.L.S. SECTION CORNERS	COINS DE SECTION (A.T.C.)
HORIZONTAL CONTROL POINT	POINT DE CONTRÔLE PLANIMÉTRIQUE
BENCH MARK WITH ELEVATION	RÉFÈRE DE NIVEAU AVEC COTE
SPOT ELEVATION, PRECISE	POINT COTE, PRÉCIS
STREAM OR SHORELINE, INDEFINITE	COURS D'EAU OU RIVE; IMPRÉCIS
LAKE, INTERMITTENT LAKES	LAC; LACS INTERMITTENT
FLOODED LAND	TERRAIN INONDÉ
MARSH; SWAMP (WOODS); STRING BOG	MARAIS; BOIS MARÉCAIGES; FONDRIÈRE À FILAMENTS
DIRY RIVER BED WITH CHANNELS	LIT DE RIVIÈRE ASSÉCHÉ AVEC CHENAUX
RAPIDS; FALLS; RAPIDS	RAPIDES; CHUTES; RAPIDES
FORESHORE FLATS, SAND IN WATER, ROCKS	ESTRANS, SABLE SOUS L'EAU; ROCHERS
TUNDRA; LAKES IN TUNDRA; POLYGONS	TOURNDRA; LACS EN TOURNDRA; POLYGOINES DE TOURNDRA
PALSA BOG; RAISED BEACHES	FONDRIÈRE DE PALSE; PLAGES SURÉLEVÉES
DAM; WHARF	BARRAGE; QUAI
ICEFIELD (GLACIER); MORANE	CHAMP DE GLACE (GLACIER); MORANE
PINGO	PINGO
DITCH	FOSSE
CONTOURS	COURBES DE NIVEAU
APPROXIMATE CONTOURS	COURBES DE NIVEAU APPROXIMATIVES
DEPRESSION CONTOUR	COURBE DE CUVETTE
CLIFF	FALAISE
SPOT ELEVATION, APPROXIMATE; LAND; WATER	POINT COTE APPROXIMATIF; SUR TERRE; SUR L'EAU
ESKER	ESKER
SAND; SAND DUNES	SABLE; DUNES DE SABLE
HISTORIC SITE	LIEU HISTORIQUE
WOODED AREA; FOREST; CLEARED AREA	SURFACE BOISÉE; FORÊT; ESPACE DÉBOISÉ; CLAIRIÈRE

**GLOSSARY - GLOSSAIRE**

CABIN ..... CABINE

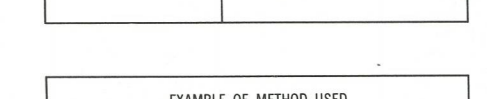
**PHOTOGRAPHY - PHOTOGRAPHIE**

COMPILED ..... RESTITUTION

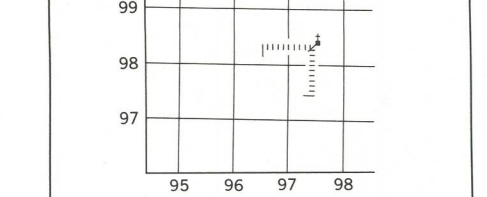


**GRID ZONE DESIGNATION - DÉSIGNATION DE LA ZONE DU QUADRILLAGE**

100 000 m-SQUARE IDENTIFICATION - IDENTIFICATION DE 100 000 m



**EXAMPLE OF METHOD USED - EXEMPLE DE LA MÉTHODE EMPLOYÉE**



**REFERENCE POINT - POINT DE RÉFÈRE**

CHURCH - ÉGLISE

EASTING: Read number on grid line immediately to left of point. ORDONNÉE: Note le chiffre de la ligne de quadrillage immédiatement à gauche du point.

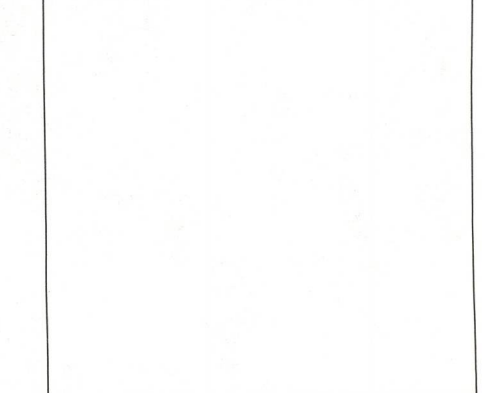
Estimate tenths of a square from this line eastward to point. Estimer le nombre de dixièmes du carré entre cette ligne et le repère en direction est.

NORTHING: Read number on grid line immediately below point. COORDONÉE: Note le chiffre de la ligne de quadrillage immédiatement en-dessous du point.

Estimate tenths of a square from this line southward to point. Estimer le nombre de dixièmes du carré entre cette ligne et le repère en direction nord.

GRID REFERENCE: 97984. RÉFÈRE AU QUADRILLAGE: 97984. Neveu au nord du repère 100 000 mètres. Le prochain référence similaire est à 100 000 mètres.

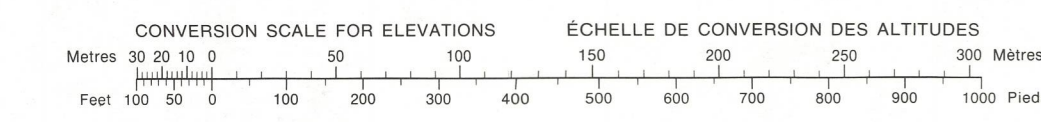
**REVISION**



**ONE THOUSAND METRE UNIVERSAL TRANSVERSE MERCATOR GRID - QUADRILLAGE UNIVERSEL, TRANSVERSE DE MERCATOR DE MILLE MÈTRES**

104 H/8	94 E/5	94 E/6
104 H/1	94 E/4	94 E/3
104 A/16	94 D/13	94 D/14

The 1980 MAGNETIC BEARING is 28°09' (465 mils) EAST OF GRID NORTH. ANNUAL CHANGE DECREASING 16.1'.  
Le NORD du QUADRILLAGE est à 1°03' (18 mils) à l'EST du NORD GÉOGRAPHIQUE au centre de la carte.



PROVIDED BY THE SURVEYS AND MAPPING BRANCH, DEPARTMENT OF ENERGY, MINES AND RESOURCES, OTTAWA. PUBLISHED IN 1986.  
THIS MAP WAS COMPAIRED WITH SATELLITE IMAGERY OBTAINED IN 1983 AND FOUND TO BE UP-TO-DATE IN ALL MAJOR FEATURES.  
COPIES MAY BE OBTAINED FROM THE CANADA MAP OFFICE, DEPARTMENT OF ENERGY, MINES AND RESOURCES, OTTAWA, OR YOUR NEAREST MAP DEALER.  
© 1986, HER MAJESTY THE QUEEN IN RIGHT OF CANADA, DEPARTMENT OF ENERGY, MINES AND RESOURCES.

**ELEVATIONS IN METRES ABOVE MEAN SEA LEVEL**  
CONTOUR INTERVAL ..... 20 METRES  
NORTH AMERICAN DATUM 1927  
TRANSVERSE MERCATOR PROJECTION  
INFORMATION CONCERNING BENCH MARKS AND HORIZONTAL SURVEY MONUMENTS CAN BE OBTAINED FROM GEODESIQUE SURVEYS AND MAPPING BRANCH, OTTAWA.

**STALK LAKES**  
CASSIAR LAND DISTRICT  
BRITISH COLUMBIA COLOMBIE-BRITANNIQUE  
Scale 1:50 000 Échelle  
Miles 1 0 1000 2000 3000 4000 Mètres

**ALTITUDES EN MÈTRES**  
ÉQUIDISTANCE DES COURBES ..... 20 MÈTRES  
SYSTÈME DE RÉFÈRENCES GÉODÉSIQUE NORD-AMÉRICAIN 1927  
PROJECTION TRANSVERSE DE MERCATOR  
POUR TOUT RENSEIGNEMENT CONCERNANT LES RÉPÈRES ET BORNES ALTIMÉTRIQUES, S'ADRESSER AUX LEVÉS GÉODÉSIQUES, DIRECTION DES LEVÉS ET DE LA CARTOGRAPHIE, OTTAWA.

ÉTABLI PAR LA DIRECTION DES LEVÉS ET DE LA CARTOGRAPHIE, MINISTÈRE DE L'ÉNERGIE, DES MINES ET DES RESSOURCES, OTTAWA, PUBLIÉ EN 1986.  
ON A COMPARÉ CETTE CARTE AUX IMAGES PRISES PAR SATELLITE EN 1983 NOUS AVONS CONSTATÉ QUE TOUTES SES CARACTÉRISTIQUES PRINCIPALES ÉTAIENT À JOUR.  
CES CARTES SONT EN VENTE AU BUREAU DES CARTES DU CANADA, MINISTÈRE DE L'ÉNERGIE, DES MINES ET DES RESSOURCES, OTTAWA, OU CHEZ LE VENDEUR LE PLUS PRÈS.  
© 1986, SA MAJESTÉ LA REINE OU CHEF DU CANADA, MINISTÈRE DE L'ÉNERGIE, DES MINES ET DES RESSOURCES.