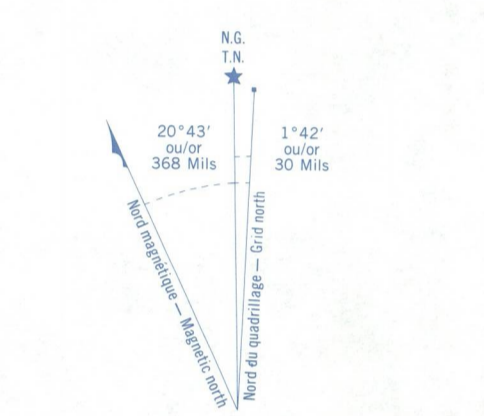
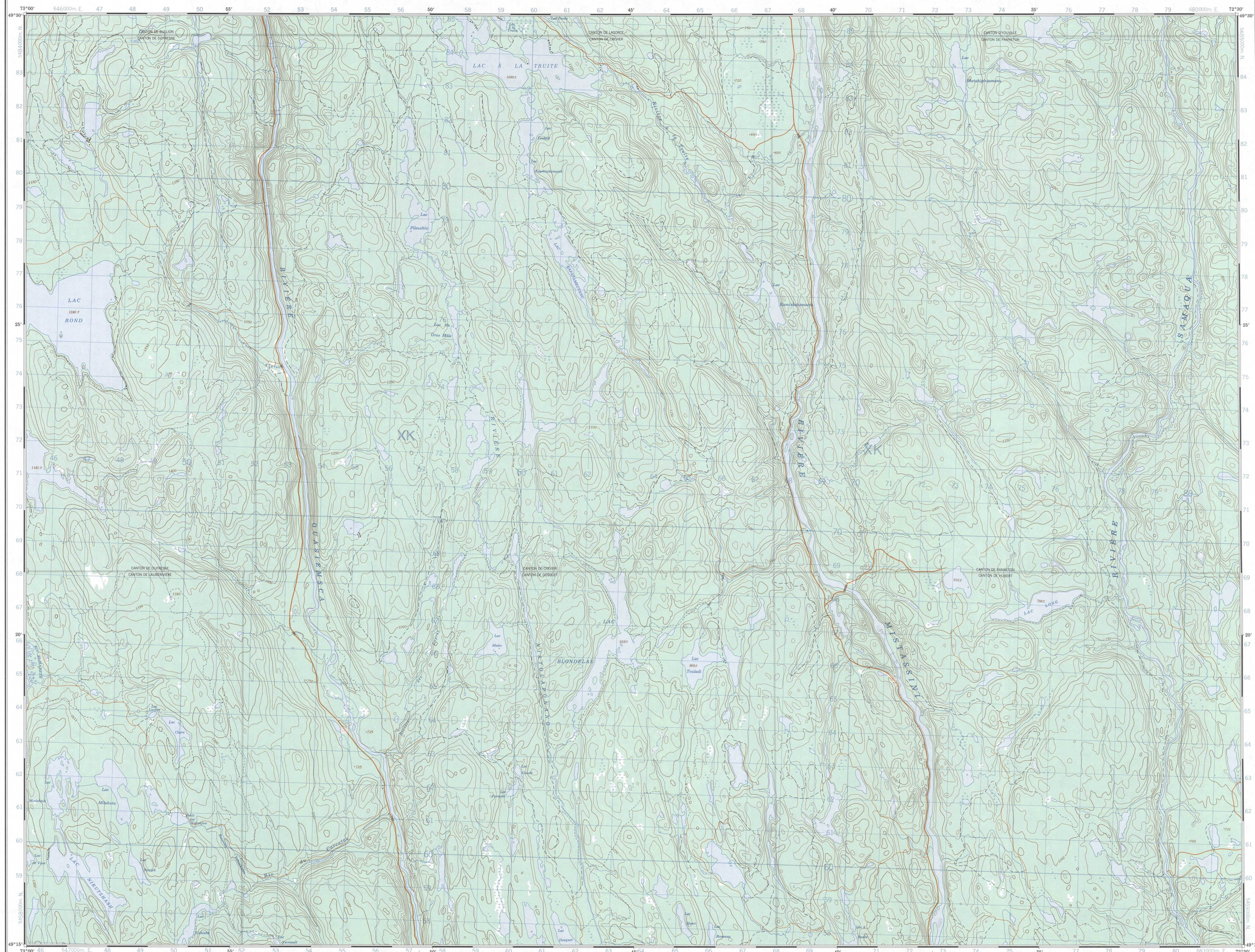


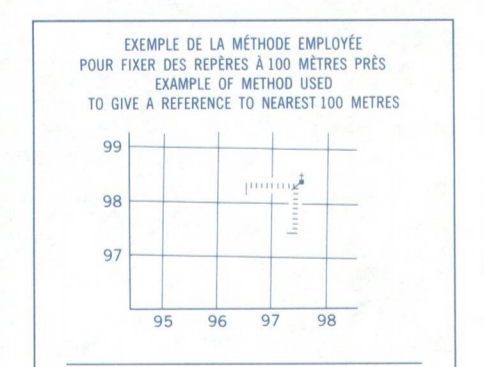
Référence de cette carte: SERIE A 761 SERIES
 pour usage militaire: CARTE 32 H/7 MAP
 Military users: refer to this map as: EDITION 2 MCE EDITION



Utiliser le diagramme que pour obtenir les valeurs numériques
 DECLINAISON NOTÉE: APPROXIMATIVE
 AU CENTRE DE LA CARTE DE 1985.
 Variation annuelle décroissante 0.7"
 Use diagram to obtain numerical values
 APPROXIMATE MAG. DECLINATION 1985
 FOR CENTRE OF MAP
 Annual change decreasing 0.7"

QUADRILLAGE UNIVERSEL TRANSVERSE DE MERCATOR
 DE MÈTRES
 ZONE 18
 ONE THOUSAND METRE
 UNIVERSAL TRANSVERSE MERCATOR GRID

DESIGNATION DE LA ZONE DU QUADRILLAGE: 18U	IDENTIFICATION DU CARRE DE 100 000 m ² SQUARE IDENTIFICATION: KK
--	---



POINT DE REPERE: EGLISE: CHURCH (ci-dessus / on above)
REPERES: POINT
ABSCISSE: Notez le chiffre de la ligne du quadrillage immédiatement à gauche du repère.
EASTING: Read number on grid line immediately to left of point.
Estimer le nombre de dizaines de carrés entre cette ligne et la ligne en direction est. Estimate tenths of a square from this line eastward to point.
ORDONNEE: Notez le chiffre de la ligne du quadrillage immédiatement en dessous du repère.
NORTHING: Read number on grid line immediately below point.
Estimer le nombre de dizaines de carrés entre cette ligne et la ligne en direction nord. Estimate tenths of a square from this line northward to point.
REPERE AU QUADRILLAGE: 975984
GRID REFERENCE: 975984
 Le chiffre le plus à droite est le plus près à 100 mètres.
 Nearest similar grid reference 100 000 metres

32 H/1	32 H/5	32 H/9
32 H/6	32 H/7	32 H/8
32 H/3	32 H/2	32 H/1

ÉTABLI PAR LE CENTRE CANADIEN DE CARTOGRAPHIE,
 MINISTÈRE DE L'ÉNERGIE, DES MINES ET DES RESSOURCES.
 RENDU DISPONIBLE À PARTIR DU 1^{ER} JANVIER 1990.
 THESE MAPS ARE AVAILABLE FROM THE CANADA MAP OFFICE,
 DEPARTMENT OF ENERGY, MINES AND RESOURCES, OTTAWA,
 OR YOUR NEAREST MAP DEALER.
 © 1990, HER MAJESTY THE QUEEN IN RIGHT OF CANADA,
 MINISTÈRE DE L'ÉNERGIE, DES MINES ET DES RESSOURCES.

Routes: Roads
 gravier, aggloméré, toute saison: loose or stabilized surface, all weather
 de gravier, temps sec: loose surface, dry weather
 route non classée ou rue: unclassified road or street
 de terre: dirt track
 sentier, perçage ou portage: trail, cutline or portage
 POUR UNE LISTE COMPLÈTE DES SIGNES, VOIR AU verso
 FOR COMPLETE REFERENCE SEE REVERSE SIDE

LAC BLONDELAS
 MUNICIPALITÉ RÉGIONALE DE COMTÉ DE MARIA-CHAPDELAINÉ
 QUÉBEC

Pour tout renseignement concernant les repères de nivellement et les bornes géodésiques, prière de s'adresser à la Direction des levés géodésiques, Centre canadien de levés, Ottawa.
 Information concerning bench marks and horizontal survey monuments can be obtained from Geodetic Survey, Canada Centre for Surveying, Ottawa.

ÉCHELLE DE CONVERSION DES ALTITUDES
 CONVERSION SCALE FOR ELEVATIONS
 Mètres 30 20 10 0 100 200 300
 Pieds 100 0 100 200 300 400 500 600 700 800 900 1000 Feet

Échelle 1:50 000 Scale
 Miles 1 0 1 2 3
 Mètres 1000 0 1000 2000 3000 4000 Metres

CONTOUR INTERVAL: 50 FEET
 Elevations in Feet above Mean Sea Level
 North American Datum 1987
 Transverse Mercator Projection

PRODUCE BY THE CANADA CENTRE FOR MAPPING,
 DEPARTMENT OF ENERGY, MINES AND RESOURCES.
 INFORMATION CURRENT AS OF 1989. PUBLISHED 1990.
 COPIES MAY BE OBTAINED FROM THE CANADA MAP OFFICE,
 DEPARTMENT OF ENERGY, MINES AND RESOURCES, OTTAWA,
 OR YOUR NEAREST MAP DEALER.
 © 1990, HER MAJESTY THE QUEEN IN RIGHT OF CANADA,
 DEPARTMENT OF ENERGY, MINES AND RESOURCES.

LAC BLONDELAS
 32 H/7
 ÉDITION 2 EDITION
 Énergie, Mines et Ressources Canada
 Energy, Mines and Resources Canada