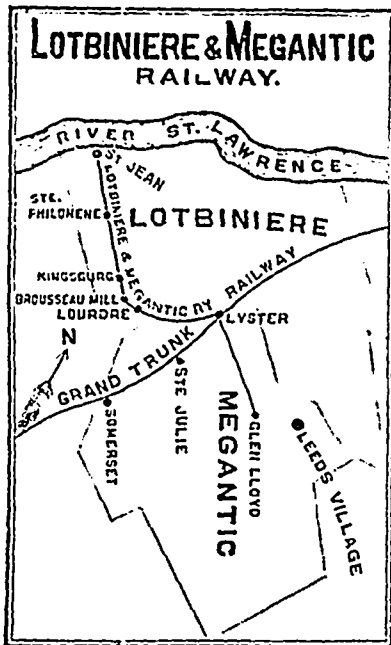


Chemin de fer **LOTBINIERE & MEGANTIC**



Aléant à Kingsburg tous les jours, dimanche excepté.  
 Aléant à Ste. Philomène le lundi, mercredi et samedi.  
 Raccourant à Lyster avec le convoi mixte du G. T. R. pour Lévis  
 à 6 p.m. les lundi, mercredi et samedi.  
 Express pour Montréal, 9.45 P. M.  
 Express de Montréal, 5 A. M. tous les jours.

Jas. King, Président.  
 J. T. Morkill, Ingen. et Surint.

# J. E. LIVERNOIS

BUREAU—RUE ST-JEAN, QUEBEC  
 MAGASIN—43-45-47-49, RUE COUILLARD

Importateur en gros de  
**PRODUITS CHIMIQUES et PHARMACEUTIQUES, ETC** Vin Mariani

# POISSON

Morue Verte, Hareng, Sardines salées et à l'huile de la compagnie

**UNION SARDINIÈRE DU ST-LAURENT**

*Epiceries et Liqueurs*  
 DE TOUTES SORTES

**VIN DE MESSÈ DE TARRAGON**  
 Une spécialité.

*Demandez mes prix avant de placer commandes.*

**J. B. E. LETELLIER**  
 118-120 rue St-Paul  
 QUEBEC

Diplômé à l'Exposition de Québec, 1894

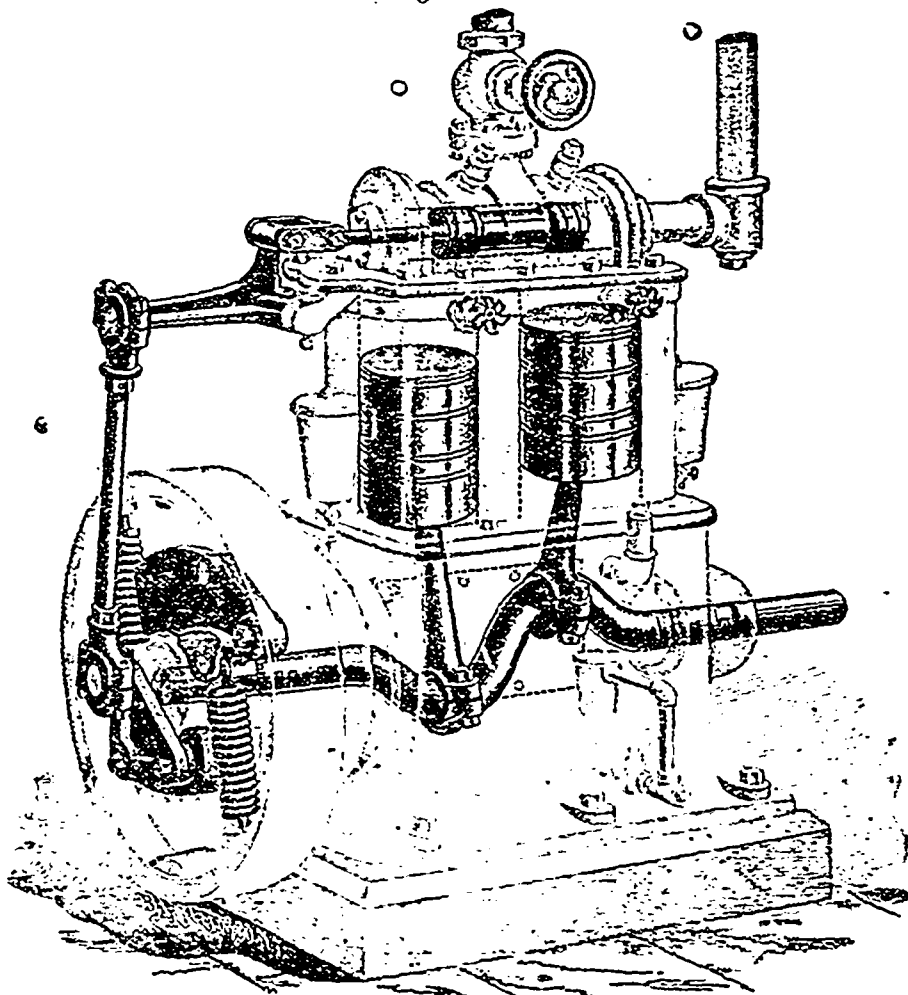
# L'ENGIN WESTINGHOUSE

*Machine à vapeur parfaite, la plus économique et la moins dispendieuse*

*Gréments de Scies rondes, Moulanges d'acier Vessot*

LES PLANEURS "MCGREGOR"

sont les meilleurs outils connus pour le prix;



LA CENTRIFUGE IMPERIALE N'EST PAS BATTUE  
 TOUTES ESPÈCES DE MACHINES AMÉLIORÉES

**VIDAL, FILS & CIE**  
 97-99-101. RUE ST-PAUL, QUEBEC