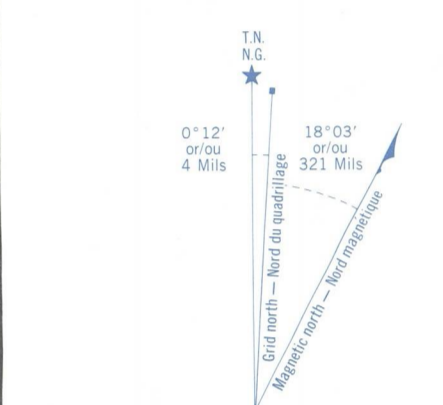
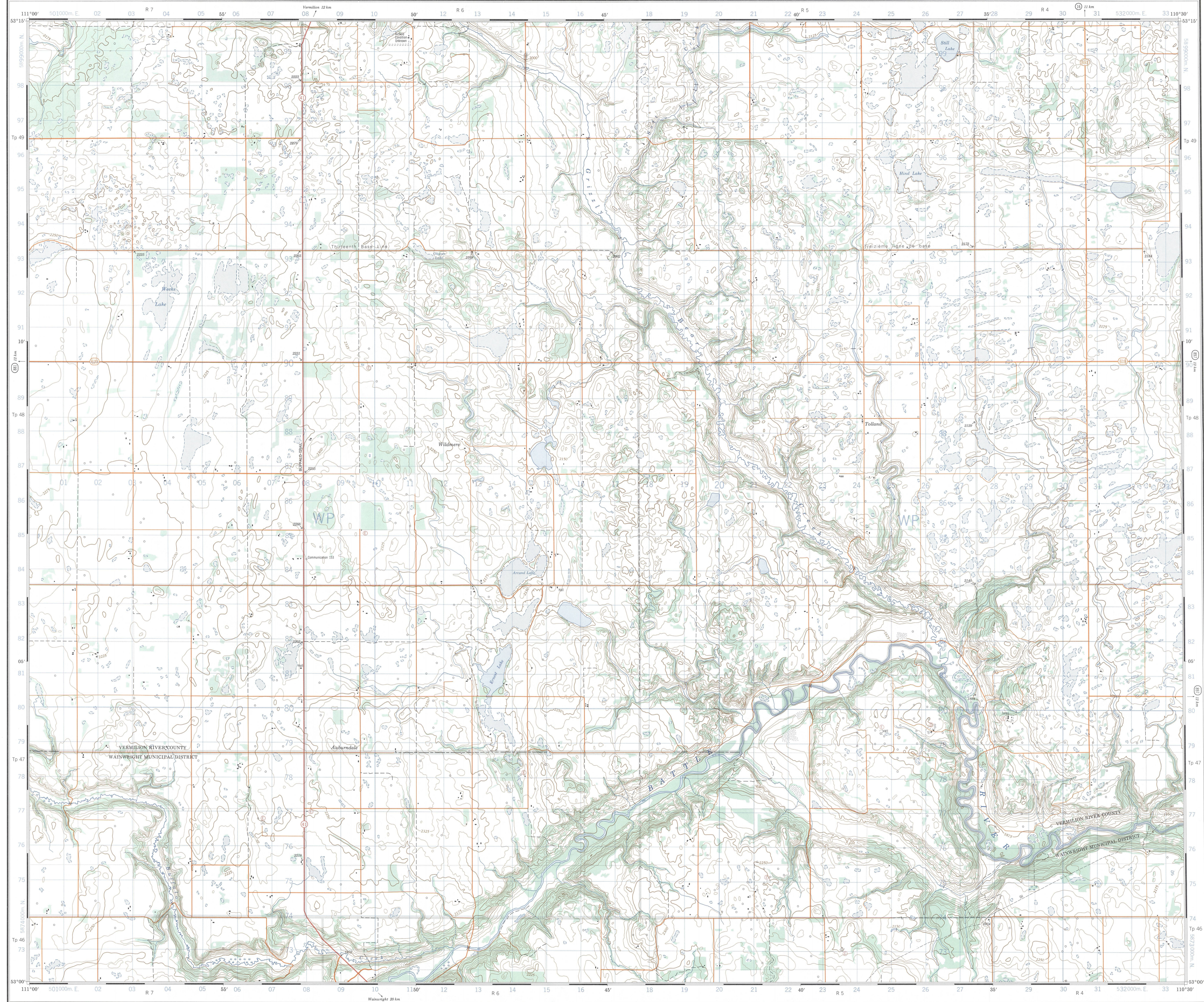


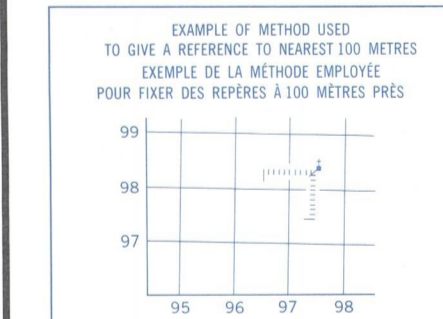
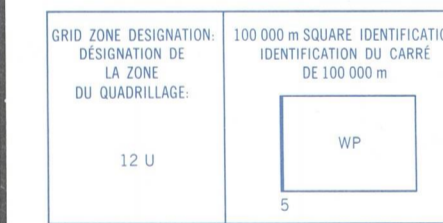
Military users refer to this map as: **SÉRIE A741 SÉRIE**
 Référence de cette carte pour usage militaire: **MAP 73 E/2 CARTE**
EDITION 3 MCE ÉDITION



Use diagram only to obtain numerical values APPROXIMATE MEAN DECLINATION 1985 FOR CENTRE OF MAP Annual change decreasing 8.5'

Utiliser le diagramme que pour obtenir les valeurs numériques DÉCLINAISON MOYENNE APPROXIMATIVE AU CENTRE DE LA CARTE EN 1985 Variation annuelle décroissante 8.5'

ONE THOUSAND METRE UNIVERSAL TRANSVERSE MERCATOR GRID ZONE 12 QUADRANGLE UNIVERSAL TRANSVERSE DE MERCATOR DE MILLE METRES

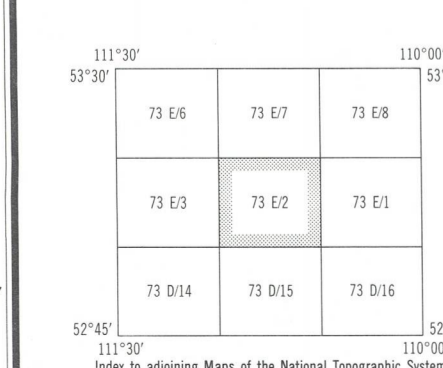


EXAMPLE OF METHOD USED TO GIVE A REFERENCE TO NEAREST 100 METRES EXEMPLE DE LA MÉTHODE EMPLOYÉE POUR DONNER DES REPÈRES À 100 MÈTRES PRÈS

REFERENCE POINT CHURCH - EGLISE (see above) (ci-dessus)
 POINT DE REPÈRE
 EASTING: Read number on grid line immediately to left of point
 ABSISSÉ: Note le chiffre de la ligne du quadrillage immédiatement à gauche du repère
 Estimate tenths of a square from this line northward to point
 Estimer le nombre de dixièmes de carré entre cette ligne et le repère en direction nord

NORTHING: Read number on grid line immediately below point
 ORDONNÉE: Note le chiffre de la ligne de quadrillage immédiatement en dessous du repère
 Estimate tenths of a square from this line westward to point
 Estimer le nombre de dixièmes de carré entre cette ligne et le repère en direction ouest

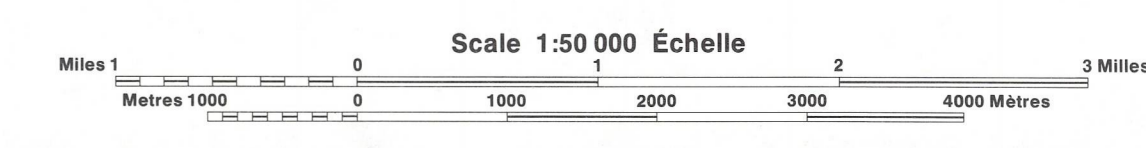
Nearest similar grid reference 100 000 metres
 La référence similaire la plus près est à 100 000 mètres



PRODUCED BY THE CANADA CENTRE FOR MAPPING, DEPARTMENT OF ENERGY, MINES AND RESOURCES. INFORMATION CURRENT AS OF 1989. PUBLISHED 1991.
 CRÉÉ PAR LE CENTRE CANADIEN DE CARTOGRAPHIE, DÉPARTEMENT DE L'ÉNERGIE, DES MINES ET DES RESSOURCES. RENSEIGNEMENTS À JOUR EN 1989. PUBLIÉE EN 1991.

ROADS
 hard surface revêtement dur
 loose or stabilized surface, all weather gravier, aggloméré, toute saison
 loose surface, dry weather de gravier, temps sec
 unclassified road or street route non classée ou rue
 cart track de terre
 trail, cut line or portage sentier, percée ou portage

GRIZZLY BEAR CREEK
 ALBERTA
 WEST OF FOURTH MERIDIAN OUEST DU QUATRIÈME MÉRIDIEN



CONVERSION SCALE FOR ELEVATIONS
 Mètres 30 20 10 0 100 200 300 400 500 600 700 800 900 1000 Pieds

ÉCHELLE DE CONVERSION DES ALTITUDES
 Pieds 100 200 300 400 500 600 700 800 900 1000 Mètres

Information concerning bench marks and fortorial survey monuments can be obtained from Geomatics Centre for Surveying, Ottawa.
 Pour tout renseignement concernant les repères de nivellement et les bornes géodésiques, prière de s'adresser à la Division des levés géodésiques, Centre canadien de cartographie, Ottawa.

ÉTABLI PAR LE CENTRE CANADIEN DE CARTOGRAPHIE, MINISTÈRE DE L'ÉNERGIE, DES MINES ET DES RESSOURCES. RENSEIGNEMENTS À JOUR EN 1989. PUBLIÉE EN 1991.
 CRÉÉ PAR LE CENTRE CANADIEN DE CARTOGRAPHIE, MINISTÈRE DE L'ÉNERGIE, DES MINES ET DES RESSOURCES, OTTAWA, ONTARIO LE 15 DÉCEMBRE 1991.

GRIZZLY BEAR CREEK
 73 E/2
 ÉDITION 3 ÉDITION

Energy, Mines and Resources Canada
 Énergie, Mines et Ressources Canada