

COMMENT FABRIQUER SOI-MÊME UN REFLECTEUR POUR CARTES POSTALES

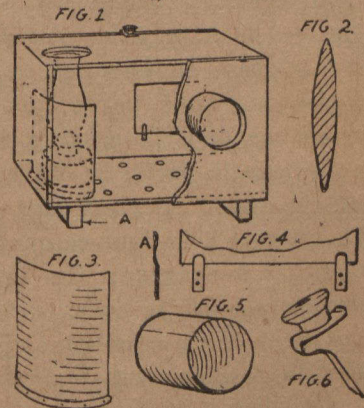
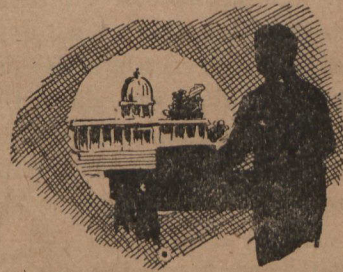
Pourquoi dépenser de l'argent pour acheter une lanterne magique—un jouet fascinateur pour tous les petits garçons—lorsque vous pouvez faire vous-même un réflecteur pour cartes postales, pour un prix insignifiant.

Outre cela, ce réflecteur a un avantage de plus que l'ordinaire lanterne magique, en ce que vous pouvez faire paraître sur l'écran, des cartes postales, des photographies, des insectes, des fleurs éclatantes, etc., dans leurs couleurs naturelles, sans encourir la dépense inutile d'acheter des images transparentes.

Dans la gravure No 1, nous démontrons l'intérieur du réflecteur pour cartes postales que tous peuvent faire avec facilité. La principale partie nécessaire est une boîte d'environ 8 x 12 x 14 pouces. Les joints de la boîte doivent être soigneusement faits, un couvercle est aussi nécessaire. L'intérieur est teint d'un noir mat avec de l'encre, ou un mélange de térébenthine et de noir de fumée. Assurez-vous que toutes les parties de l'intérieur sont bien noircies, c'est un point essentiel.

Maintenant, le couvercle étant enlevé et la boîte mise sur le côté, mettez un réflecteur courbe (A) dans un coin, et fixez-le fermement au fond par les pattes laissées exprès. La forme de ce réflecteur est indiquée dans la gravure 3.

A présent, mettez une lampe tout près du réflecteur et coupez un trou directement au-dessus pour permettre à la cheminée de passer. Le réflecteur doit être fait de fer-blanc très brillant.



Construction du réflecteur.

Allumez ensuite la lampe et mettez le couvercle sur la boîte, et remarquez bien que c'est plus brillant où la réflexion est projetée, alors directement sur le point opposé, coupez un trou pour recevoir le