

A L'ANNÉE

PRIX

rue St-André

MONTREAL

AINAGE

ITE

LE"

2 pouces

PRIX

AR

LE, Ltée

Québec

ON SÈME

No 150

toutes les amé-
lles plus mo-
ettoie et sélec-
graines les
et les grains
ros.

soit actuelle-
e Ministère de
ébec.

HURE

essissville

Qué.

RS

ÉBEC

ontréal.

Le rendement agricole dans la Province

Le rapport de M. Henri Bois, directeur du service de l'Economie rurale, démontre qu'il est supérieur à celui de l'an dernier.

DES DONNEES

Un rapport très complet, le plus complet jamais publié jusqu'ici sur la récolte dans la Province, vient d'être rendu public par M. Henri Bois, B.S.A., directeur du service de l'Economie rurale. Ce document contient des données très intéressantes sur la situation agricole de toutes les parties du Québec.

L'on remarquera que dans presque toutes les régions de la province le rendement agricole de cette année est nettement supérieur à celui de l'année dernière.

Nord de la province: A l'exception du comté de Chicoutimi, où la récolte est estimée 20% inférieure à celle de l'an dernier, la récolte de 1929, pour la région du Lac St-Jean, de l'Abitibi et du Témiscamingue est nettement supérieure. Les étendues ensemencées sont un peu plus considérables que celles de l'an dernier. La fenaison a un peu souffert des mauvaises conditions de température, surtout dans le Lac St-Jean, et quelques dommages ont été causés par la gelée dans l'Abitibi et par les pluies dans le Lac St-Jean. Le Témiscamingue a été particulièrement favorisé, et l'on rapporte des rendements moyens de 30 minots pour le blé de printemps, 38 pour l'avoine et 35 pour l'orge, la récolte elle-même est d'environ 300% (1) supérieure à celle de l'an dernier.

Bas St-Laurent: Rendements supérieurs à ceux de l'an dernier. Conditions du marché assez fermes. Dommages causés par la gelée hâtive et pluies trop abondantes. Les pâturages se sont maintenus aux meilleures conditions. Les étendues ensemencées n'ont guère varié, excepté peut-être pour ce qui regarde les pommes de terre. Cette culture a quelque peu perdu en étendue, mais elle a gagné en rendement et en qualité. La culture des autres plantes sarclées a progressé en étendue, en rendement et en qualité.

Région de Québec: La récolte dans ce district est d'environ 20 à 25% supé-

(1) Ce chiffre peut paraître élevé. C'est que la récolte de l'année exceptionnellement pauvre, a servi de base de comparaison. Pour être plus exact, nous dirons que la récolte dans ce district fut de 15 pour cent supérieure à la normale.

NOUVELLES SORTES DE LUNETTES

1,000 PAIRES SERONT DONNÉES GRATUITEMENT

Toronto, Ont.—Une nouvelle lunette à vision claire et nette a été créée. Sa popularité se répand par tout le pays. Ces lunettes permettront à presque tout le monde de lire les plus petits caractères imprimés, d'enfiler l'aiguille la plus fine, de voir de près ou de loin. Elles sont garanties incassables, ne ternissent point, et sont une grande amélioration sur toutes les autres sortes.

Les manufacturiers, Nu Way Optical Co., 29-33 Melinda Street, Dept. FR14, Toronto, Ont., offrent à en donner un millier de paires gratuitement à ceux qui veulent aider à les faire connaître. Ecrivez-leur aujourd'hui. Ils vous expliqueront aussi comment vous pouvez obtenir l'agence et sans expérience faire de \$200 à \$500 par mois.

sur TOUX et RHUMES
'BUCKLEY'S'
Avis comme

T'clair
Une Seule Goutte Le Provoque
BUCKLEY'S
MIXTURE

rieure à celle de l'an dernier. La qualité des produits est bonne. Les étendues en culture ont quelque peu augmenté, surtout pour les céréales. Le marché local se maintient. Les cultures sarclées sont bonnes, à l'exception du maïs qui a souffert de la température trop fraîche que nous avons eue à certains moments de l'été. Les pommes de terre se vendent bien et leur rendement est satisfaisant dans la majorité des comtés de ce district. Les fruits, surtout dans Montmorency, ont donné une bonne récolte.

Bois-Francs et Cantons de l'Est: La récolte de ce district a été faite dans d'excellentes conditions pour la grande majorité des comtés qui s'y trouvent. Le rendement, comparativement à celui de l'an dernier, est d'environ 15% plus élevé. Mais la plus-value de la récolte, dans son ensemble, dépend plutôt d'une qualité meilleure que d'une quantité plus grande. Le marché local est plutôt ferme, surtout en ce qui regarde les céréales. On ne mentionne pratiquement pas de dégâts causés par les insectes ou la température. Les maladies des pommes de terre ont fait un peu de dommages. Le maïs a ensilage a diminué un peu en étendue. Par contre, les étendues en A.P.V. ont considérablement augmenté.

Région de Montréal: La récolte de ce district, y compris les étendues et les rendements, est d'à peu près 25% supérieure à celle de l'an dernier. Dans quelques comtés, le rendement est de 30%, même 50% plus élevé. Dans les régions à foins des comtés du nord du St-Laurent, la récolte de trèfle est plutôt faible. Les céréales accusent une augmentation considérable. La récolte de tabac a considérablement bénéficié de la température favorable des derniers jours d'août et du commencement de septembre; son rendement est satisfaisant et sa qualité plutôt bonne. Le marché local est assez ferme et il ne paraît pas y avoir de difficultés particulières à l'écoulement de la récolte. Quelques comtés ont souffert de sécheresse, qui a surtout affecté la qualité des pâturages. Les dommages causés par les insectes et les maladies ne sont pas considérables dans le district.

Note:—L'on remarquera que les rendements des récoltes, cette année, sont donnés en comparaison avec la récolte de 1928. Il convient de dire cependant que cette dernière fut plutôt faible et qu'une culture qui accuse une augmentation de rendement de 30% à 35% se rapproche de ce que nous considérons un rendement normal. Prise dans son ensemble, la récolte de la province, cette année, d'après les rapports qui ont été soumis à ce bureau depuis le mois de juillet, peut être considérée comme une récolte normale, et s'il fallait dire autre chose, nous dirions une récolte un peu supérieure à la normale pour beaucoup de comtés.

Pourquoi un meilleur égouttement

1. Pour obtenir un meilleur rendement des cultures sarclées, des céréales, des fourrages, des pâturages.—Les travaux de préparation et d'ensemencement du sol sont aujourd'hui dispendieux; les demi-récoltes n'enrichissent personne.

Les semences et les engrais coûtent cher; ils ne profitent guère lorsqu'ils sont confiés à des terres mal égouttées.

2. Pour arriver à nourrir plus économiquement le bétail laitier.—La luzerne et le trèfle permettent à l'éleveur de diminuer ses achats de moulées. Aucune de ces plantes ne prospère sur une terre trop humide.

3. Pour tirer parti de la fertilité des terres lourdes.—Nos meilleures terres sont souvent celles qui poussent le moins parce qu'elles ne sont pas suffisamment égouttées.

4. Pour semer de bonne heure, pour travailler avec agrément.

5. Parce que c'est la première amélioration à faire sur la plupart des terres de la province de Québec.—Inutile de bien préparer le sol et l'ensemencer des meilleurs grains, si l'égouttement est défectueux.

Les engrais potassiques ajoutés aux engrais azotés et phosphatés donnent des rendements élevés de tabac. La potasse donne une feuille douce, exempte de taches, ayant du corps et de la couleur

MOULANGES VESSOT

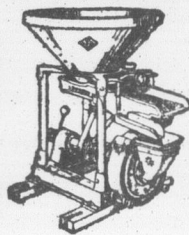
(À COUSSINETS À BILLES)

Destinées particulièrement pour la ferme. Moulent également bien les plus petites et les plus grosses graines. Faible coût d'entretien. Très longue vie. Se paient vite. Se vendent en 8 grandeurs avec transmission à courroie, ou directe par moteur chez International Harvester Co. of Canada Limited, et leurs agents, qui gardent un stock de véritables plaques Vessot. Ne manquez pas de voir la Vessot avant d'acheter.

Ecrivez pour Horet illustré à

S. VESSOT COMPAGNIE LIMITÉE - Joliette, Qué.

EN USAGE DEPUIS 45 ANS



Expédiez votre crème à une maison qui a donné entière

satisfaction à ses expéditeurs depuis au

delà de vingt-cinq ans.

Montreal Dairy Co., Limited

1200 Avenue Papineau,

Montréal, Qué.



Dans les Années Avancées

Vous pouvez rester vigoureux et en bonne santé en faisant usage du

NOVORO

Du DR. PIERRE

Il donne de la force à vos organes

Il a un effet salutaire sur vos reins et votre foie

Il garde votre estomac en ordre

Il fortifie et construit votre système

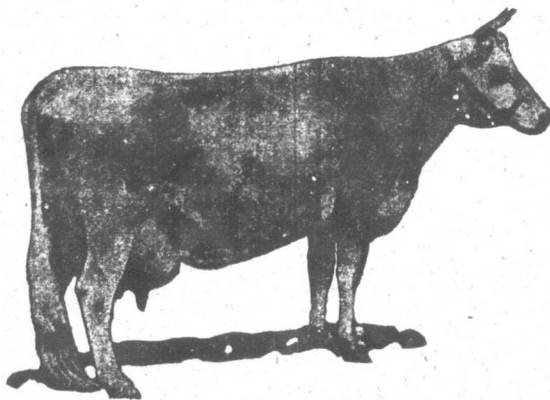
Un Essai Vous Convaincra. Il est préparé d'herbes pures et saines, et ne contient pas de drogues nuisibles et conduisant à l'usage continu de drogues. Ce n'est pas une médecine de droguiste. Elle est suppléée par des agents spéciaux. Ecrivez à

DR. PETER FAHRNEY & SONS CO.

2501 Washington Blvd.

CHICAGO, ILL.

(Déposé libre de tous droits au Canada)



"POGIS LADY GOLDEN" la fameuse vache Jersey qui détient le record de l'Empire Britannique pour la production du lait

Nourrissez vos vaches à la drèche, pendant l'hiver

Les fermiers les plus réputés du Canada ont la plus haute opinion de la valeur de la Drèche de la National Breweries Limited, comme facteur de production de lait.

Les experts considèrent qu'au point de vue de l'excellence d'une ration, elle ne peut être remplacée avec avantage par aucun autre fourrage de la même densité.

La moitié de la ration de grains, allouée aux chevaux de trait, peut aussi se composer de drèche.

Renseignez-vous chez votre marchand de grains ou écrivez-nous directement pour prix et renseignements

DEPARTEMENT DE LA DRECHE

THE NATIONAL BREWERIES LIMITED, 740 rue St-Maurice,

MONTREAL