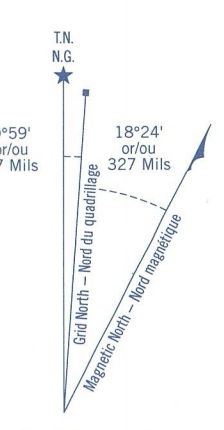


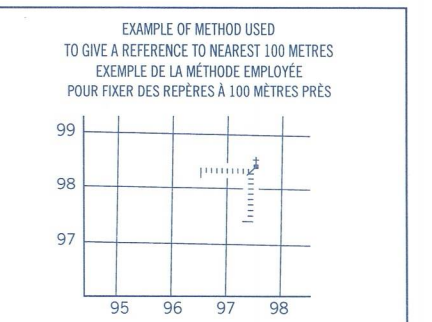
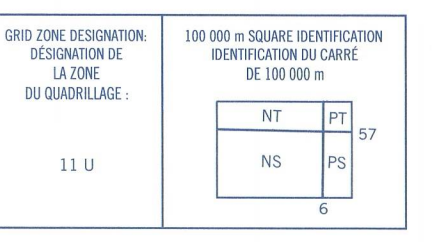
Military users: **SÉRIE A 741 SÉRIE**
 Refer to this map as: **M.P. 82-0/5 CARTE**
 Pour usage militaire: **ÉDITION 3 M.CE ÉDITION**



Use diagram only to obtain numerical values
 APPROXIMATE MEASUREMENTS ONLY
 POUR CARTES DE MAP
 APPROXIMÉES SEULEMENT

Utiliser le diagramme pour obtenir les valeurs numériques
 APPROXIMATIVES SEULEMENT
 AU COURS DE LA CARTE EN 1:50 000
 Seules valeurs approximatives 1:50 000

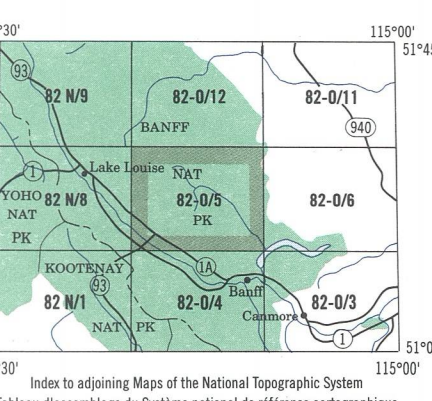
ONE THOUSAND METRE
 UNIVERSAL TRANSVERSE MERCATOR GRID
 ZONE 11
 QUADRANGLE UNIVERSAL TRANSVERSE MERCATOR
 DE MILLE MÈTRES



EXAMPLE OF METHOD USED
 TO CHECK A REFERENCE TO A POINT ON THE MAP
 EXEMPLE DE LA MÉTHODE UTILISÉE
 POUR VÉRIFIER LES RÉFÉRENCES À UN POINT SUR LA CARTE

REFERENCE POINT: CHURCH - ÉGLISE (see sheet 82-0/10)

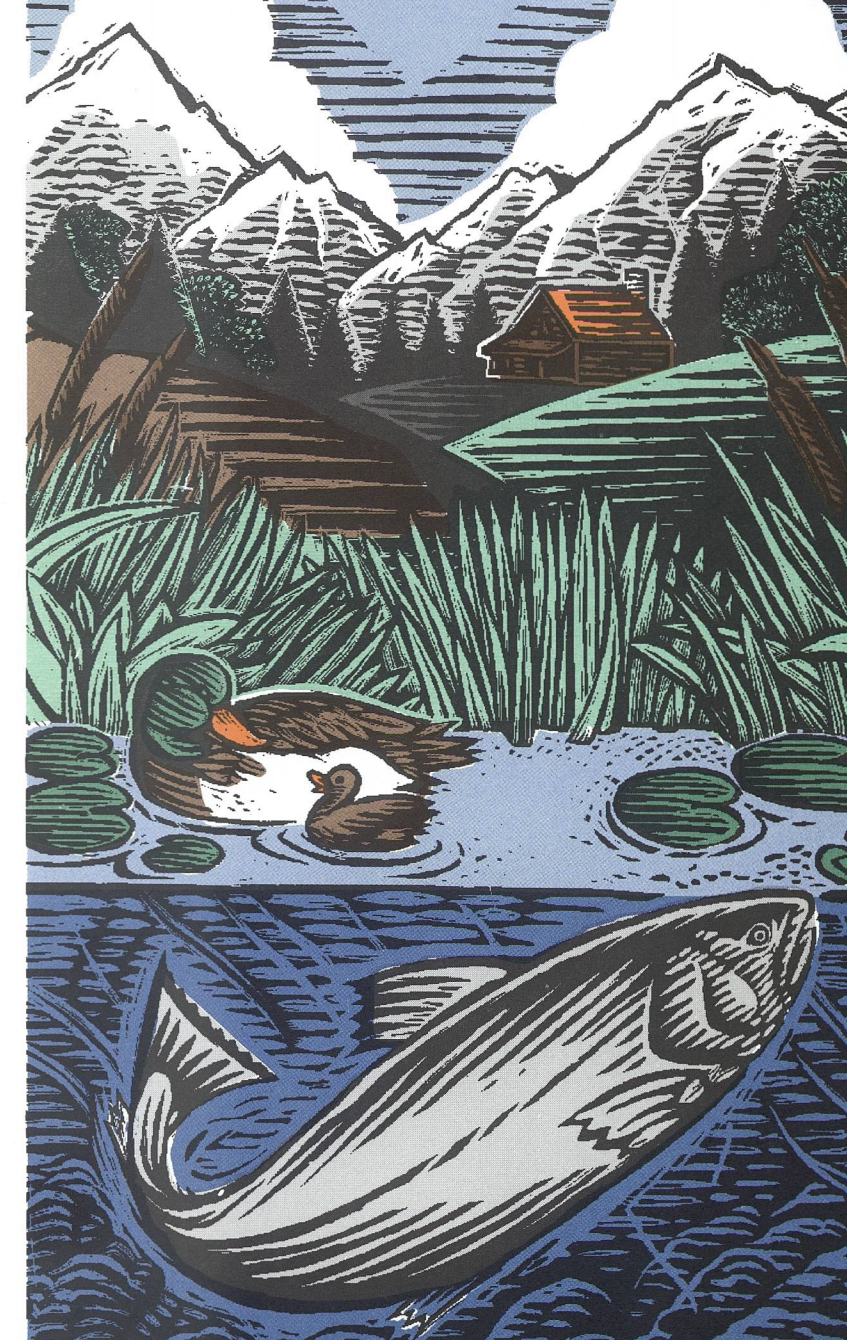
GRID ZONE IDENTIFICATION: NT 07
 EASTING: 97
 NORTHING: 97



LOCAL DEALER DÉTAILLANT LOCAL



SCALE / ÉCHELLE 1:50000



SOURCES:
 Geomatics Survey Division
 Bench marks, horizontal survey measurements and coordinate conversion

SOURCES:
 Division des levés géodésiques
 Appuis de nivellement, bases altimétriques et conversion de coordonnées

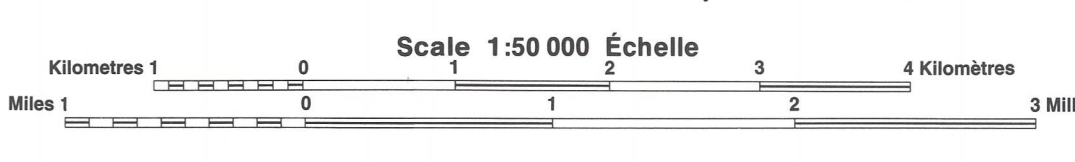
PRODUCED BY THE CANADIAN CENTRE FOR MAPPING
 NATIONAL, RESOURCES CANADA, INFORMATION CURRENT AS
 OF 1994. RÉVISÉ EN 1994.

COPIES MAY BE OBTAINED FROM THE CANADIAN MAP OFFICE,
 OTTAWA, OR FROM NEAREST MAP DEALER.

© 1996, SA MAJESTÉ LA REINE EN DROIT DU CANADA.

We welcome your comments.
 Just phone us at 1-800-465-MAPS.
 Digital topographic data is also available
 for this region. For more information,
 phone us at 1-800-661-2636.

CASTLE MOUNTAIN
 ALBERTA
 WEST OF FIFTH MERIDIAN OUEST DU CINQUIÈME MÉRIDIEN



CONVERSION SCALE FOR ELEVATIONS
 ÉCHELLE DE CONVERSION DES ALTITUDES

Mètres	30	20	10	0	100	200	300	400	500	600	700	800	900	1000	Mètres
Feet	100	65	30	0	300	600	900	1200	1500	1800	2100	2400	2700	3000	Feet

CONTOUR INTERVAL 40 METRES
 Écartement des courbes 40 MÈTRES

PROJECTION TRANSVERSE DE MÉRIDIEN
 Système de coordonnées géographiques: NAD 83

PROJECTION TRANSVERSE DE MÉRIDIEN
 Système de coordonnées géographiques: NAD 83

Conversion des coordonnées NAD 83 (NAD 83) à NAD 27
 Valeurs indiquées pour cette carte

Coordonnées géographiques	Latitude	Longitude	Altitude
Unités	Degrés	Degrés	Mètres
Précision	0.1"	0.1"	0.1 m
Unités	Degrés	Degrés	Mètres
Précision	0.1"	0.1"	0.1 m

ÉTABLI PAR LE CENTRE CANADIEN DE CARTOGRAPHIE
 DES LEVÉS TOPOGRAPHIQUES DU CANADA. RENDEMENT À 50%
 CES CARTES SONT EN VENTE AU BUREAU DES CARTES DU
 CANADA, OTTAWA, OU CHEZ LE VENDEUR LE PLUS PRÈS.
 © 1996, SA MAJESTÉ LA REINE DU CHEF DU CANADA.

Nous apprécions vos commentaires.
 Téléphonnez-nous au 1-800-465-6277.
 Des données topographiques numériques
 sont aussi disponibles pour cette région.
 Pour plus de renseignements, téléphonez-
 nous au 1-800-661-BNDT.

