

de cet Etat n'expire que le premier janvier 1895.

Quand vous achetez un billet de la Loterie de l'Etat de la Louisiane, voyez à ce que ce billet ait été de la Nouvelle-Orléans; que le prix tiré par son numéro soit payable à la Nouvelle-Orléans; qu'il soit signé par Paul Courd, président; qu'il porte les signatures des agents généraux: J. A. Early, W. J. Cabell et Col. C. J. Villere, et qu'ils contiennent des garanties de quatre banques nationales avec la signature de leur président, pour le prompt paiement des prix réclamés à leurs comptoirs.

Il y a un grand nombre de projets inférieurs et malhonnêtes sur le marché; des billets de loterie sont vendus par des gens qui reçoivent des commissions énormes; les acheteurs doivent donc être sur leur garde et se protéger en insistant pour avoir des billets de la Loterie de l'Etat de la Louisiane et pas d'autres s'ils veulent avoir la chance annoncée de gagner un million.

Savez-vous Pourquoi

Nos ventes augmentent toujours tous les ans? C'est que nous ne vendons que de bons meubles, solides et élégants. Nous vendons argent comptant et nous accordons un escompte de 10 p.c. sur toute vente au-delà de \$10.00.

RENAUD, KING
AND
PATTERSON
MEUBLES & LITERIE

Gros et Détail

652, Rue Craig, 652

P. S.—Emballage gratis et escompte spécial aux acheteurs hors de Montréal.

PACIFIQUE CANADIEN

Ayant toujours en vue le plus grand confort de ses patrons, le *Pacifique Canadien* vient de faire construire un nombre de chars-dortoirs dits CHARS TOURISTES dans lesquels ses voyageurs de seconde, pourront à l'avenir jouir, de tous les avantages et les comforts qu'offre la maison et cela pour une somme additionnelle des plus modiques. Ces chars en effet ont très spacieux et artistement finis en bois de couleur pâle, les sièges sont grands et mollement transformés en lits confortables pour la nuit, y compris lingerie, couvertures, rideaux, etc., le tout sous les soins d'un serviteur habile et expérimenté. Ces chars circuleront à l'avenir sur les parcours suivants aux jours mentionnés.

MONTREAL A BOSTON

Laisse la Gare Windsor à 8.20 p. m.

Chaque jeudi et vendredi

MONTREAL A CHICAGO

Laisse la Gare Windsor à 9.00 p. m.

Chaque mardi.

MONTREAL A ST-PAUL

Laisse la Gare Windsor à 11.45 a. m.

Chaque samedi.

Montréal à Vancouver et Seattle

Laisse la Gare Dalhousie à 8.40 p. m.

Chaque mercredi.

Ces chars sont directs, sans changement

CHARS COLONS.—En ou re des chars Touristes, des chars Colons, construits sur le plan des chars Touristes, dans lesquels les lits sont gratuits, circulent sur les trains de nuit entre Montréal et Toronto, aussi sur les trains de St-Paul, Winnipeg et Vancouver.

BUREAU des BILLETS à Montréal
266 RUE SAINT-JACQUES.

Jeux d'esprit et de combinaison

ENIGME

Rondelette,
Joliette,
C'est aux champs
Qu'on me cueille;
Et ma feuille,
Au printemps,
Sert d'ombrage.
Heureux l'âge
Où la dent
Aisément,
De ma loge,
Me déluge.

SURPRISE

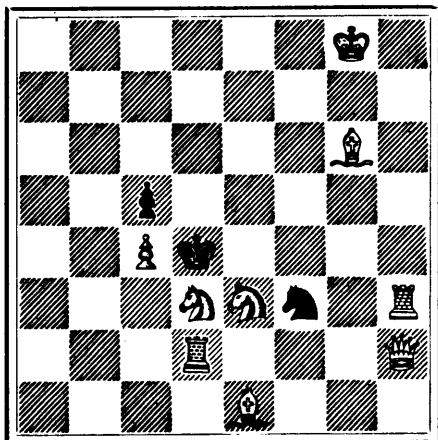
Trois souverains ont régné dans un même siècle. Les chiffres romains qui distinguent leurs noms, placés à la suite l'un de l'autre, en commençant par le plus élevé, indique le siècle où ils vivaient.

Quels sont les trois souverains?

No 97—PROBLEME D'ECHECS

Composé par M. W. E. Perry, Yarmouth, Nouvelle-Ecosse

Noirs—4 pièces



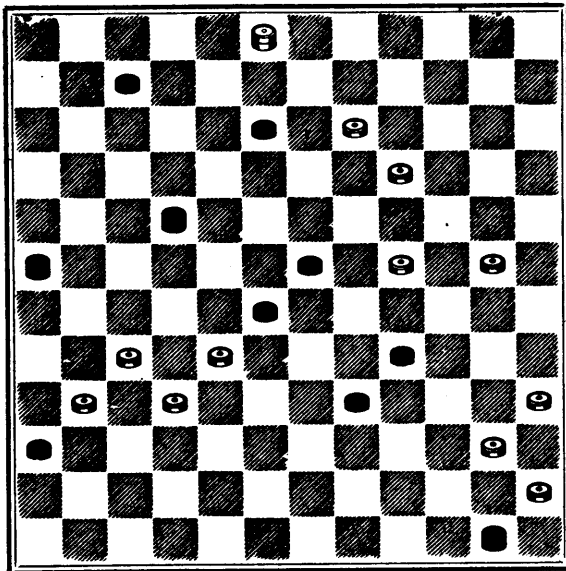
Blancs—8 pièces

Les Blancs jouent et font mat en 2 coups

No 98.—PROBLEME DE DAMES

Composé par M. J. B. Granger, Marlborough, Mass.

Noirs—10 pièces



Blancs—12 pièces

Les Blancs jouent et gagnent

Solution du problème de Dames No 96

Blancs	Noirs	Blancs	Noirs
44	37	35	27
58	52	31	57
61	63	47	58
63	66 gagnent.		

Solutions justes par MM. A. Campbell, A. Ladouceur, Sainte-Cécile; Alfred Morin, Ottawa; D. A. Chauret, F. Vermette, J. B. Guy, Montréal; J. B. Granger, Marlborough, Mass; Th. Brunet, fils, Lachine.

Solution du problème d'Échecs—No 96

Blancs	Noirs
1 R 5 C	1 ?
2 Mat selon le coup des Noirs.	

Solution de l'énigme: Pepin.

Solution de la charade: Cher-cher,

Solutions justes par Mlle Louisa Poitras, Lachine; Mlle Eugénie Koenig, l'Islet; René Legendre, St-Joseph, Beauce; Petit Jos.; F. Lessard, Tingwick; H. Létourneau, St-Sébastien.

ANNONCE DE

John Murphy & Cie

PRINTEMPS 1893

Grande Exposition de Manteaux de printemps durant ce mois

MANTEAUX DE PRINTEMPS

Nous invitons respectueusement les dames de faire une visite à ce département qui n'a pas d'égal en cette ville. Des milliers de manteaux de toutes sortes, de colerettes, etc., y sont en exposition, et nous promettons à tout visiteur et tout acheteur d'agréables surprises. Bons marchés sans précédents dans le département des manteaux.

ETTOFFES A ROBES NOUVELLES

Notre département d'étoffes est maintenant au grand complet, et nous conseillons aux dames de faire une visite immédiatement où les plus grandes nouveautés du jour sont en exposition. Voyez nos nouveaux châliés français à 39c la verge.

Broderies nouvelles pour robes de première communion, etc., en grande variété.

Un magnifique assortiment de voiles de première communion.

Un lot de boas en plumes noires et en couleurs. Vendus de 75c en montant.

JOHN MURPHY & CIE

au coin des rues Notre-Dame et St-Pierre

Au comptant et à un seul prix

Bell Tel. 2187

Federal Tel. 58

LOTÉRIE DU PEUPLE
LA SEULE AUTORISÉE
PAR LA LEGISLATURE DE QUEBEC

10 cents — BILLETS — 10 cents

PROCHAIN TIRAGE

Mardi le 9 Mai 1893

PRIX CAPITAL \$1,000.00

NOMENCLATURE DES LOTS

1 Lot valant....	\$1,000.00	\$1,000.00
1 do	500.00	500.00
1 do	250.00	250.00
1 do	100.00	100.00
2 Lots valant....	50.00	100.00
5 do	25.00	125.00
25 do	5.00	125.00
100 do	2.50	250.00
500 do	1.00	500.00

LOTS APPROXIMATIFS

100 Lots valant....	\$2.50	\$250.00
100 do	1.00	100.00
999 do	1.00	999.00
999 do	1.00	999.00

2834 Lots valant.....\$5,298.00

Les demandes des billets seront reçues jusqu'à neuf heures le jour même du tirage. Toute demande par le courrier parvenant le jour même du tirage est appliquée au tirage suivant.

Les noms des gagnants ne sont pas livrés à la publicité sans une autorisation spéciale.

Bureau principal: 78, rue St-Laurent
P. O. Boite 987. MONTREAL

Ed. C. LALONDE, Gérant

On demande des Agents.