

“ L'ORCHESTRE ”

PRIX DES ABONNEMENTS:

Un an,	-	=	\$2.50
Six mois,	=	=	1.50
Trois mois,	=	=	.75

. . . On peut s'abonner par lettre en joignant un mandat-poste à l'ordre de

LA COMPAGNIE DU JOURNAL "L'ORCHESTRE"

. . . . On directement au Bureau du Journal, No. 73, Rue Saint-Jacques

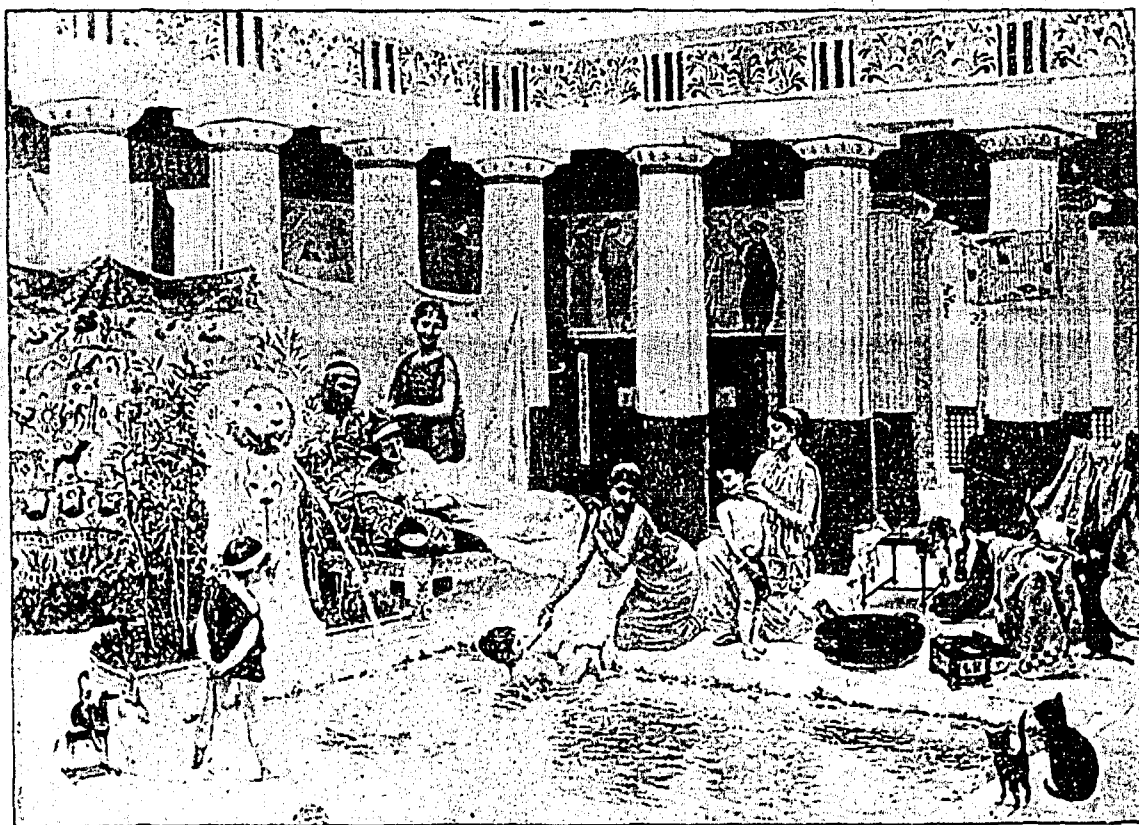
NOTA.—Les abonnements sont payables entièrement d'avance.

LA SOCIETE DES ARTS DU CANADA

1666 et 1668, Rue Notre-Dame, MONTREAL.

La plus riche Collection de Tableaux au Canada.

Ventes a Conditions tres Liberales.



" LE GYNÉCEE," par G. ROCHEGROSSE.

CE TABLEAU qui a été exposé au Salon des Champs Elysées, à Paris, fait partie des collections de LA SOCIÉTÉ DES ARTS DU CANADA

TIRAGE AU SORT: CHAQUE MERCREDI

PRIX DU BILLET POUR TIRAGE: 25 CTS.