

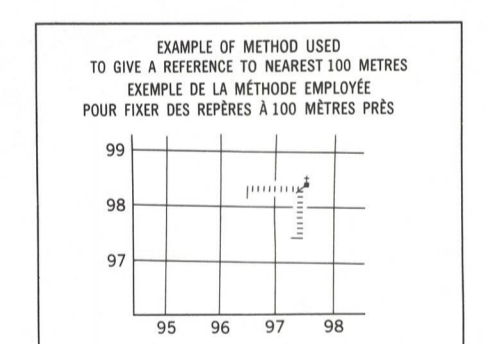
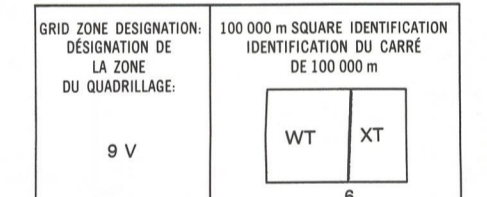
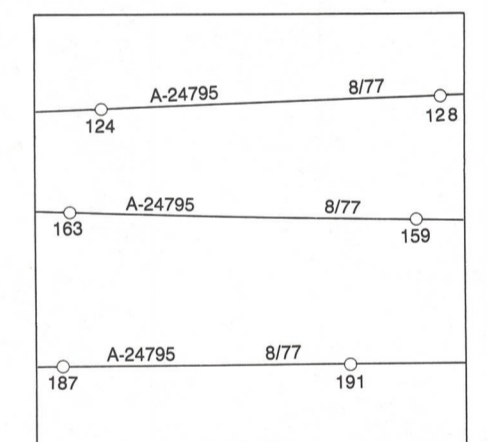
LEGEND - LÉGENDE

- ROAD, HARD SURFACE ..... ROUTE, REVÊTEMENT DUR
- ROAD, LOOSE SURFACE ..... ROUTE, SURFACE DE GRAVIER
- CART TRACK, WINTER ROAD ..... CHEMIN DE TERRE, ROUTE D'HIVER
- TRAIL, CUT LINE, PORTAGE ..... SENTIER, PERÇÉE OU PORTAGE
- BUILT-UP AREA ..... AGGLOMÉRATION
- RAILWAY, SIDING, STATION, STOP ..... CHEMIN DE FER, VOIE D'ÉVÈTEMENT, STATION, ARRÊT
- BRIDGE ..... PONT
- SEAPLANE BASE, SEAPLANE ANCHORAGE ..... BASE D'HYDROAVIONS; ANCRAGE D'HYDROAVIONS
- HOUSE, BARN ..... MAISON; GRANGE
- CHURCH, SCHOOL, POST OFFICE ..... ÉGLISE; ÉCOLE; BUREAU DE POSTE
- TOWER, LANDMARK OBJECT ..... TOUR; VALEUR DE REPÈRE
- WELL, OIL, GAS, TANK, WATER ..... PUITS; PÉTROLE, GAZ; RÉSERVOIR; EAU
- POWER TRANSMISSION LINE ..... LIGNE DE TRANSPORT D'ÉNERGIE
- MINE, GRAVEL PIT ..... MINE; CARRIÈRE DE GRAVIER
- CUTTING, EMBANKMENT ..... DÉBLAI; REMBLAI
- INTERNATIONAL, PROVINCIAL BOUNDARY WITH MONUMENT AND NUMBER ..... FRONTIÈRE INTERNATIONALE; LIMITE PROVINCIALE AVEC BORNES ET NUMÉRO
- PROVINCIAL BOUNDARY, UNSURVEYED ..... FRONTIÈRE PROVINCIALE, NON ARPENTÉE
- COUNTY, DISTRICT BOUNDARY ..... LIMITE DE COMTE OU DE DISTRICT
- TOWNSHIP, PARISH BOUNDARY ..... LIMITE DE CANTON, DE PAROISSE
- MUNICIPALITY BOUNDARY ..... LIMITE DE MUNICIPALITÉ
- RESERVE, SANCTUARY, PARK, ETC. BOUNDARY ..... LIMITE DE RÉSERVE, SANCTUAIRES, PARCS, ETC.
- OUTLINED LANDMARK AREA BOUNDARY APPROXIMATE, ETC. ..... LIMITE DE SURFACE REPÈRE, LIMITE APPROXIMATIVE, ETC.
- D.L.S. TOWNSHIP CORNER, SURVEYED; UNSURVEYED ..... COIN DE CANTON (A.T.C.); ARPENTÉ; NON ARPENTÉ
- D.L.S. SECTION CORNERS ..... COINS DE SECTION (A.T.C.)
- HORIZONTAL CONTROL POINT ..... POINT DE CONTRÔLE PLANIMÉTRIQUE
- BENCH MARK WITH ELEVATION ..... REPÈRE DE NIVELLEMENT AVEC COTE
- SPOT ELEVATION, PRECISE ..... POINT COTÉ, PRÉCIS
- STREAM OR SHORELINE, INDEFINITE ..... COURS D'EAU OU RIVE, IMPRÉCIS
- LAKE, INTERMITTENT LAKE; SHALLOW LAKE ..... LAC; LAC INTERMITTENT; LAC PEU PROFOND
- FLOODED LAND ..... TERRAIN INONDÉ
- MARSH; SWAMP (WOODED); STRING BOG ..... MARAIS; BOISÉ; MARECAUX; PONDRIÈRE À FILAMENTS
- DRY RIVER BED WITH CHANNELS ..... LIT DE RIVIÈRE ASSÈCHÉ AVEC CHENNAUX
- RAPIDS; FALLS; RAPIDS ..... RAPIDES; CHUTES; RAPIDS
- FORESHORE FLATS, SAND IN WATER, ROCKS ..... ESTRANS; SABLE; SABLE L'EAU; ROCHES
- TUNDRA, LAKES IN TUNDRA; POLYONES ..... TOUNDRA; LACS EN TOUNDRA; POLYÈDRES DE TOUNDRA
- FALSA BOG ..... FONDRIÈRE DE PALSE
- DAM; WHARF ..... BARRAGE; QUAI
- ICEFIELD (GLACIER); MORAINÉ ..... CHAMP DE GLACE (GLACIER); MORAINÉ
- PINGO ..... PINGO
- DITCH ..... FOSSE
- CONTOURS ..... COURBES DE NIVEAU
- APPROXIMATE CONTOURS ..... COURBES DE NIVEAU APPROXIMATIVES
- DEPRESSION CONTOUR ..... COURBE DE CUVETTE
- CLIFF ..... FALAISE
- SPOT ELEVATION, APPROXIMATE; LAND, WATER ..... POINT COTÉ, APPROXIMATIF; SUR TERRE; SUR L'EAU
- ESKER ..... ESKER
- SAND, SAND DUNES, RAISED BEACHES ..... SABLE; DUNES DE SABLE; PLAGES SURÉLEVÉES
- HISTORIC SITE ..... LIEU HISTORIQUE
- WOODED AREA, FOREST; CLEARED AREA ..... SURFACE BOISÉE, FORÊT; ESPACE DÉNUDÉ, CLAIRIÈRE

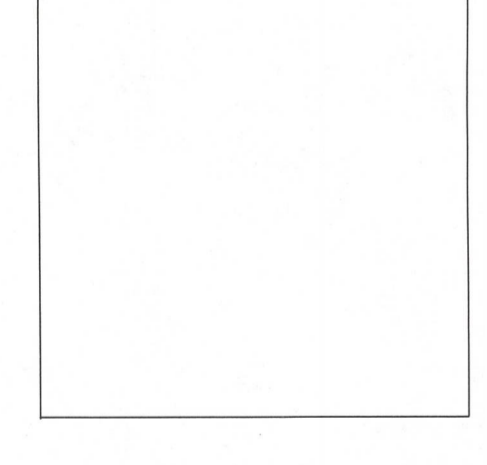
METRIC/MÉTRIQUE

METRIC/MÉTRIQUE

PHOTOGRAPHY PHOTOGRAPHIE  
COMPILED COMPILATION RESTITUTION



REVISION



REFERENCE POINT POINT DE REPÈRE (en abrégé)  
CHURCH - ÉGLISE

EASTING: Read number on grid line immediately to left of point.  
ABSCISSE: Note le chiffre de la ligne du quadrillage immédiatement à gauche du point.  
Estimate tenths of a square from this line eastward to point.  
Estimer le nombre de dixièmes du carré entre cette ligne et le repère en direction est.

NORTHING: Read number on grid line immediately below point.  
ORDONNÉE: Note le chiffre de la ligne du quadrillage immédiatement en dessous du point.  
Estimate tenths of a square from this line northward to point.  
Estimer le nombre de dixièmes du carré entre cette ligne et le repère en direction nord.

GRID REFERENCE: 975984  
RÉFÉRENCE AU QUADRILLAGE: 975984  
Nearest similar grid reference 100 000 metres.  
La prochaine référence similaire est à 100 000 mètres.

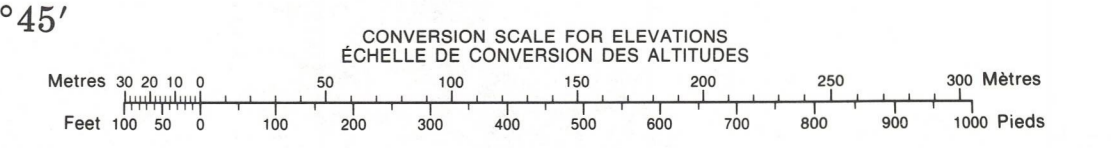
Index to adjoining Maps of the National Topographic System  
Tableau d'assemblage du Système national de référence cartographique

95 E/4	95 E/3	95 E/2
95 D/13	95 D/14	95 D/15
95 D/12	95 D/11	95 D/10

ONE THOUSAND METRE  
UNIVERSAL TRANSVERSE MERCATOR GRID  
ZONE 9  
QUADRILLAGE DE MILLE MÈTRES  
TRANSVERSE UNIVERSEL DE MERCATOR

The 1984 MAGNETIC BEARING is 29°36' (526 mils) EAST OF GRID NORTH.  
L'ANNÉE CHANGING DECREASING 0.3°  
GRID NORTH is 1°32' (27 mils) EAST OF TRUE NORTH for centre of map.

Le REPÈRE MAGNÉTIQUE en 1984 est à 29°36' (526 mils) à l'EST du NORD DU QUADRILLAGE.  
VARIATION ANNUELLE DÉCROISSANTE 0.3°  
Le NORD DU QUADRILLAGE est à 1°32' (27 mils) à l'EST du NORD GÉOGRAPHIQUE au centre de la carte.



PRODUCED BY THE SURVEYS AND MAPPING BRANCH, DEPARTMENT OF ENERGY, MINES AND RESOURCES, OTTAWA, PUBLISHED IN 1985.  
COPIES MAY BE OBTAINED FROM THE CANADA MAP OFFICE, DEPARTMENT OF ENERGY, MINES AND RESOURCES, OTTAWA, OR YOUR NEAREST MAP DEALER.  
© 1985, HER MAJESTY THE QUEEN IN RIGHT OF CANADA, DEPARTMENT OF ENERGY, MINES AND RESOURCES.

ELEVATIONS IN METRES ABOVE MEAN SEA LEVEL  
CONTOUR INTERVAL ..... 20 METRES  
NORTH AMERICAN DATUM 1927  
TRANSVERSE MERCATOR PROJECTION

MOUNT SKONSENG  
YUKON TERRITORY TERRITOIRE DU YUKON  
Scale 1:50 000 Échelle  
Miles 1 0 1 2 3  
Metres 1000 0 1000 2000 3000 4000

ALTITUDES EN MÈTRES  
ÉQUIDISTANCE DES COURBES... 20 MÈTRES  
SYSTÈME DE RÉFÉRENCE GÉODÉSIQUE NORD-AMÉRICAIN 1927  
PROJECTION TRANSVERSE DE MERCATOR  
POUR TOUT RENSEIGNEMENT CONCERNANT LES REPÈRES ET BORNES ALTIMÉTRIQUES, S'ADRESSER AUX LEVÉS GÉODÉSQUES, DIRECTION DES LEVÉS ET DE LA CARTOGRAPHIE, OTTAWA.

ÉTABLI PAR LA DIRECTION DES LEVÉS ET DE LA CARTOGRAPHIE, LE MINISTÈRE DE L'ÉNERGIE, DES MINES ET DES RESSOURCES, OTTAWA, PUBLIÉE EN 1985.  
Ces cartes sont en vente au bureau des cartes du Canada, ministère de l'énergie, des mines et des ressources, Ottawa, ou chez le vendeur le plus près.  
© 1985, SA MAJESTÉ LA REINE DU CHEF DU CANADA, LE MINISTÈRE DE L'ÉNERGIE, DES MINES ET DES RESSOURCES.