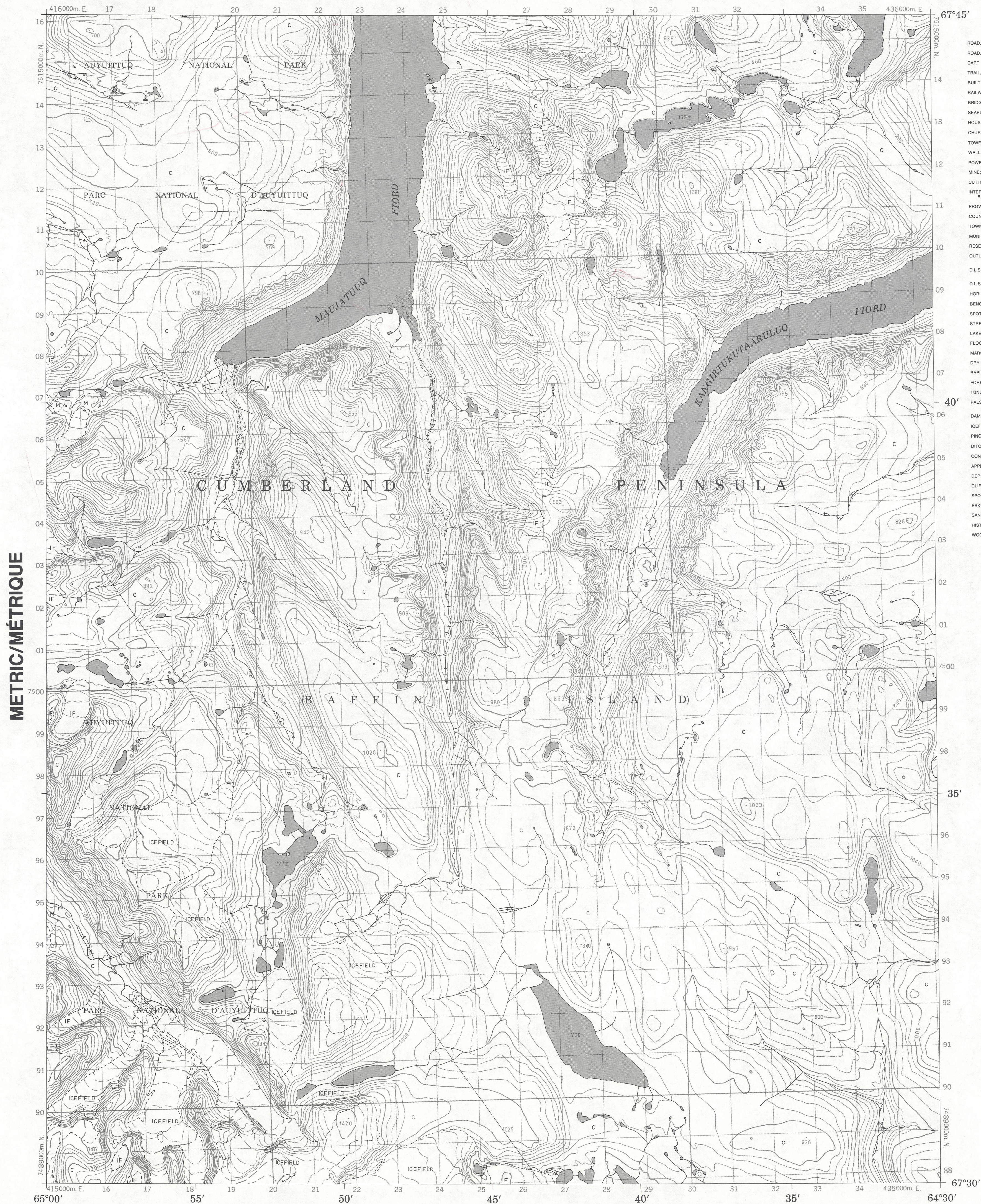


Military users refer to this map as: **MAP 26 P/10 CARTE**  
 Références de cette carte pour usage militaire: **EDITION 1 MCE ÉDITION**



METRIC/MÉTRIQUE

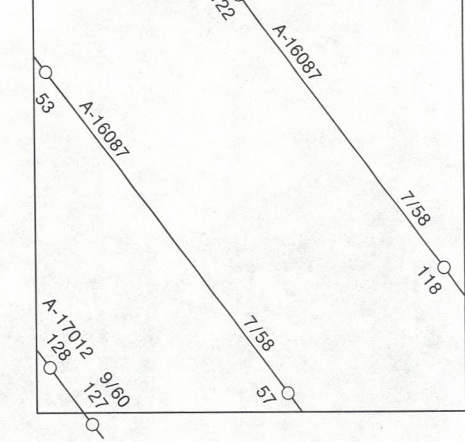
METRIC/MÉTRIQUE

LEGEND - LÉGENDE

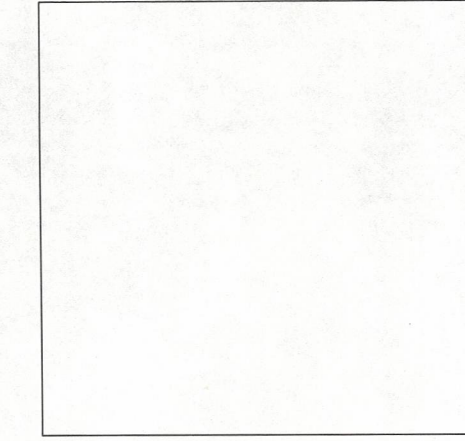
- ROAD, HARD SURFACE, ALL WEATHER ..... ROUTE, SURFACE DURCIE, TOUTES SAISONS
- ROAD, LOOSE SURFACE ..... ROUTE, SURFACE DE GRAVIER
- CART TRACK, WINTER ROAD ..... CHEMIN DE CHARRON, ROUTE D'HIVER
- TRAIL, CUT LINE, PORTAGE ..... SENTIER, PERCÉE OU PORTAGE
- SUBTUP AREA ..... AGGLOMÉRATION
- RAILWAY, SIDING, STATION, STOP ..... CHEMIN DE FER, VOIE D'ÉVÈTEMENT, STATION, ARRÊT
- BRIDGE ..... PONT
- SEAPLANE BASE, SEAPLANE ANCHORAGE ..... BASE D'HYDRAVIONS; ANCRAGE D'HYDRAVIONS
- HOUSE, BARN ..... MAISON; GRANGE
- CHURCH, SCHOOL, POST OFFICE ..... ÉGLISE; ÉCOLE; BUREAU DE POSTE
- TOWER, FIRE, COMMUNICATION ..... TOUR FEU; COMMUNICATION
- WELL, OIL, GAS, TANK, WATER ..... PUIS: PÉTROLE, GAZ; RÉSERVOIR; EAU
- POWER TRANSMISSION LINE ..... LIGNE DE TRANSPORT D'ÉNERGIE
- MINE, GRAVEL PIT ..... MINE; CARRIÈRE DE GRAVIER
- CUTTING, EMBANKMENT ..... DÉBLAI; REMBLAI
- INTERNATIONAL, PROVINCIAL BOUNDARY WITH MONGRAM ..... FRONTIÈRE INTERNATIONALE; LIMITE PROVINCIALE AVEC BORNE
- PROVINCIAL BOUNDARY, UNSURVEYED ..... FRONTIÈRE PROVINCIALE, NON APPRÉTE
- COUNTY, DISTRICT BOUNDARY ..... LIMITE DE COMTE OU DE DISTRICT
- TOWNSHIP, PARISH BOUNDARY ..... LIMITE DE CANTON, DE PAROISSE
- MUNICIPALITY BOUNDARY ..... LIMITE DE MUNICIPALITÉ
- RESERVE, SANCTUARY, PARK, ETC. BOUNDARY ..... LIMITE DE RÉSERVE, SANCTUAIRES, PARCS, ETC.
- OUTLINED LANDMARK AREA, BOUNDARY APPROXIMATE, ETC. ..... LIMITE DE SURFACE RÉFÈRE, LIMITE APPROXIMATIVE, ETC.
- D.L.S. TOWNSHIP CORNER, SURVEYED, UNSURVEYED ..... CON DE CANTON (A.T.C.): APPRÉTE, NON APPRÉTE
- D.L.S. SECTION CORNERS ..... COINS DE SECTION (A.T.C.)
- HORIZONTAL CONTROL POINT ..... POINT DE CONTRÔLE PLANIMÉTRIQUE
- BENCH MARK WITH ELEVATION ..... RÉFÈRE DE NIVELLEMENT AVEC COTE
- SPOT ELEVATION, PRECISE ..... POINT COTE, PRÉCIS
- STREAM OR SHORELINE, INDEFINITE ..... COURS D'EAU OU RIVE; IMPRÉCIS
- LAKE, INTERMITTENT LAKES ..... LAC; LACS INTERMITTENT
- FLOODED LAND ..... TERRAIN INONDÉ
- MARSH; SWAMP (WOODED); STRING BOG ..... MARAIS; BOISE MARÉCAGEUX; FONDRIÈRE À FILAMENTS
- DRY RIVER BED WITH CHANNELS ..... LIT DE RIVIÈRE ASSÉCHÉ AVEC CHENAUX
- RAPIDS; FALLS; RAPIDS ..... RAPIDES; CHUTES; RAPIDES
- FORESHORE FLATS, SAND IN WATER, ROCKS ..... ESTUAIRE; SABLES SOUS L'EAU; ROCHES
- TUNDRA; LAKES IN TUNDRA; POLYGONS ..... FONDRIÈRE DE PALSE; PLAGES SURÉLEVÉES
- PALSA BOG; RAISED BEACHES ..... BARRAGE; QUAI
- DAM; WHARF ..... CHAMP DE GLACE (GLACIER); MORANE
- ICEFIELD (GLACIER); MORANE ..... PINGO
- PINGO ..... FOSSE
- DITCH ..... COURBES DE NIVEAU
- CONTOURS ..... COURBES DE NIVEAU APPROXIMATIVES
- APPROXIMATE CONTOURS ..... COURBE DE CUVETTE
- DEPRESSION CONTOUR ..... FALaise
- CLIFF ..... POINT COTE, APPROXIMATIF; BUR TERRE SUR L'EAU
- SPOT ELEVATION, APPROXIMATE; LAND, WATER ..... CÔTEUR
- ESKER ..... SABLE, DUNES DE SABLE
- SAND, SAND DUNES ..... LIEU HISTORIQUE
- HISTORIC SITE ..... SURFACE BOISÉE; FORÊT; ESPACE DÉNUDÉ; CLAIRÈRE

PHOTOGRAPHY PHOTOGRAPHIE

COMPILED RESTITUTION



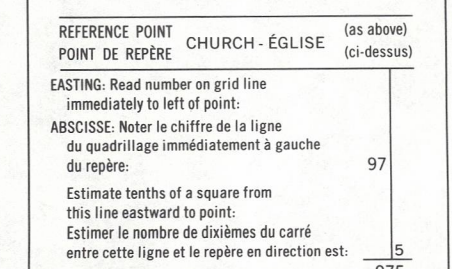
REVISION REVISION



GRID ZONE DESIGNATION DESIGNATION DE LA ZONE DE QUADRILLAGE	100 000 m SQUARE IDENTIFICATION DU CARRE DE 100 000 m
20W	ML MK

EXAMPLE OF METHOD USED

TO GIVE A REFERENCE TO NEAREST 100 METRES  
 EXEMPLE DE LA MÉTHODE EMPLOYÉE  
 POUR FIXER DES RÉPÈRES À 100 MÈTRES PRÈS



REFERENCE POINT CHURCH - ÉGLISE (see above)  
 POINT DE RÉFÈRE

EASTING: Read number on grid line immediately to left of point.  
 ESTIMATION: Note the centre of the line of quadrillage immediately to gauche du point.  
 Estimate fourths of a square from this line eastward to point.  
 Estimate the number of divisions of the grid between this line and the point in direction east.  
 GRID REFERENCE: 97984  
 Références au quadrillage: 97984

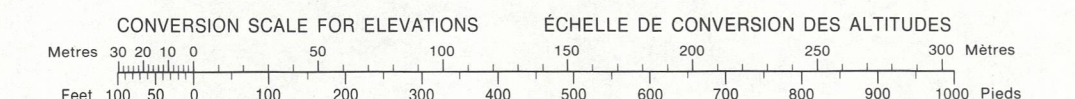
NORTHING: Read number on grid line immediately below point.  
 ESTIMATION: Note the centre of the line of quadrillage immediately en dessous du point.  
 Estimate fourths of a square from this line northward to point.  
 Estimate the number of divisions of the grid between this line and the point in direction north.  
 GRID REFERENCE: 97984  
 Références au quadrillage: 97984

Nearest central grid reference 100 000 metres.  
 La prochaine référence centrale est à 100 000 mètres

ONE THOUSAND METRE UNIVERSAL TRANSVERSE MERCATOR GRID

26 P/14	26 P/15 & 26 P/16	
26 P/11	26 P/10	26 P/9
26 P/6	26 P/7	26 P/8

The 1983 MAGNETIC BEARING is 47°47' (800 m) WEST of GRID NORTH.  
 ANNUAL CHANGE DECREASING 25 0'  
 GRID NORTH is 1°37' (29 m) WEST of TRUE NORTH for centre of map.  
 Le RÉPÈRE MAGNÉTIQUE en 1983 est à 47°47' (800 m) à l'OUEST du NORD DU QUADRILLAGE.  
 VARIATION ANNUELLE DÉCROISSANTE 25 0'  
 NORD DU QUADRILLAGE est à 1°37' (29 m) à l'OUEST du NORD GÉOGRAPHIQUE au centre de la carte.



PRODUCED BY THE SURVEYS AND MAPPING BRANCH, DEPARTMENT OF ENERGY, MINES AND RESOURCES, OTTAWA. PUBLISHED IN 1983.  
 COMPILED BY THE MAPPING AND CHARTING ESTABLISHMENT, DEPARTMENT OF NATIONAL DEFENCE.  
 COPIES MAY BE OBTAINED FROM THE CANADA MAP OFFICE, DEPARTMENT OF ENERGY, MINES AND RESOURCES, OTTAWA, OR YOUR NEAREST MAP DEALER.  
 ©1983. HER MAJESTY THE QUEEN IN RIGHT OF CANADA, DEPARTMENT OF ENERGY, MINES AND RESOURCES.

ELEVATIONS IN METRES ABOVE MEAN SEA LEVEL  
 CONTOUR INTERVAL ..... 40 METRES

NORTH AMERICAN DATUM 1927  
 TRANSVERSE MERCATOR PROJECTION

INFORMATION CONCERNING BENCH-MARKS AND HORIZONTAL SURVEY MONUMENTS IS OBTAINED FROM GEODETIC SURVEY, SURVEYS AND MAPPING BRANCH, OTTAWA.

DISTRICT OF FRANKLIN  
 NORTHWEST TERRITORIES  
 Scale 1:50 000 Échelle

ALTITUDES EN MÈTRES  
 ÉQUIDISTANCE DES COURBES ..... 40 MÈTRES

SISTÈME DE RÉFÉRENCE GÉODÉSIQUE NORD-AMÉRICAIN 1927  
 PROJECTION TRANSVERSE DE MERCATOR

ÉTABLI PAR LA DIRECTION DES LÈVES ET DE LA CARTE GÉOMÉTRIQUE, MINISTÈRE DE L'ÉNERGIE, DES MINES ET DES RESSOURCES, OTTAWA. PUBLIÉE EN 1983.  
 RÉCUEILLIE PAR LE SERVICE DE LA CARTOGRAPHIE, MINISTÈRE DE LA DÉFENSE NATIONALE.  
 CES CARTES SONT EN VENTE AU BUREAU DES CARTES DU CANADA, MINISTÈRE DE L'ÉNERGIE, DES MINES ET DES RESSOURCES, OTTAWA, OU CHEZ LE VENDEUR LE PLUS PRÈS.

POUR TOUT RENSEIGNEMENT CONCERNANT LES RÉPÈRES ET BORNES ALTIMÉTRIQUES, S'ADRESSER AUX LÈVES GÉODÉSQUES, DIRECTION DES LÈVES ET DE LA CARTE GÉOMÉTRIQUE, OTTAWA.

©1983. SA MAJESTÉ LA REINE DU CHEF DU CANADA, MINISTÈRE DE L'ÉNERGIE, DES MINES ET DES RESSOURCES.