



Frictionnez avec du liniment Minard, les ligaments endoloris. Il pénètre, calme et guérit. Il adoucit l'inflammation et ramène bientôt l'usage du membre.

La pharmacie de la famille.

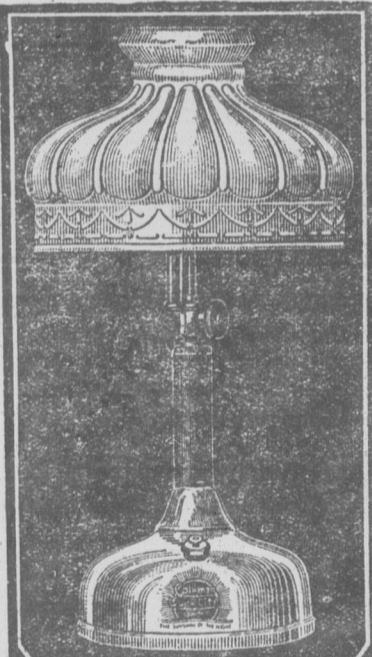


ARGENT A PRETER

Argent à prêter et à placer sur hypothèques et autres garanties, en ville et à la campagne, aux particuliers, aux fabricants et aux municipalités.

E. BOISSEAU PICHER

NOTAIRE
Frès et Placements
80 rue St-Pierre, Québec, Tél. 2-3200



Lampe à Gazoline Coleman

DONNE une lumière 20 fois plus forte que l'ancienne lampe à pétrole. Fournit une abondante lumière blanche pour tous les besoins d'éclairage domestiques.

Pas de mèche à arranger, pas de cheminées à nettoyer, pas de remplissage quotidien. Ne laisse échapper de gazoline même si elle était renversée par mégarde, ne peut être remplie alors qu'elle est allumée. Produit son propre gaz utilisant toute gazoline de bonne qualité. S'allume à l'allumette. Plus de 60 heures de belle lumière par gallon d'essence. Prix \$11.00.

35,000 marchands vendent les lanternes et les lampes Coleman Quick-Lite. Si aucun marchand de votre localité n'est en mesure de vous en vendre, écrivez-nous—nous vous enverrons des explications détaillées et verrons à ce que vous soyez servi promptement. Adresses à Dépt. 3:11

THE COLEMAN LAMP CO. Ltd.
Rue Queen et Avenue Davies,
TORONTO (8) CANADA.

PANIER AUX LETTRES

L. A., ST-PAUL L'ERMITE.—Pourriez-vous me donner l'adresse d'une maison de Montréal où je pourrais faire fabriquer de la cire d'abeille en feuille de fondation?

Rép.—Vous pourriez vous adresser à F.-W. Jones & Son, Bedford, Qué., ou à Nap. Giard, Rougemont, Qué.,

En vous abonnant à la revue apicole L'Abeille (\$1. par année), casier postal 176, Québec, que dirige un expert, M. C. Vaillancourt, vous trouveriez tous les renseignements dont vous pouvez avoir besoin.

F. B., St-Félicien, Lac St-Jean.—Pourriez-vous me dire où je pourrais avoir des œufs de poule gratuits?

Rép.—Personne ne donne d'œufs gratuitement. Il y a sans doute méprise. Ce doit être de poussins gratuits que notre correspondant veut parler. Nous lui en donnerons pour rien s'il veut bien procurer au "Bulletin de la Ferme" quelques nouveaux abonnés. Pour détails, voir l'annonce dans une autre page.

Le Département de l'Agriculture donne cependant des œufs gratuitement aux élèves des Jardins Scolaires, à certaines conditions que vous pourrez connaître en vous adressant à M. Adrien Desautels, Parlement, Québec.

J. R., St-Casimir.—"Le Bulletin de la Ferme" est de plus en plus apprécié dans notre localité. Il vous fera sans doute plaisir de savoir que votre feuilleton La terre Enjôleuse est tellement aimé que dans notre collège on en fait la lecture aux élèves. C'est un bon moyen de former chez ces écoliers une mentalité agricole. J'ai déjà la terre, votre feuilleton me la fait estimer davantage en me faisant toucher du doigt ses vertus redemptrices et la force qu'y peut puiser une race qui veut conserver son entité et les saines traditions léguées par les ancêtres."

L. L., St-Donat, Rimouski.—Les rats me causent bien du dommage. Y a-t-il quelque chose pour les exterminer?

Rép.—Il existe des drogues très efficaces pour détruire ces rongeurs. Adressez-vous à la maison J.-E. Livernois, Qué. Ça coûte, croyons-nous, 25 sous. Vous trouverez le mode d'emploi sur la boîte.

A. C., St-Magloire, Bell.—Voulez-vous me dire combien représente en monnaie canadienne la somme de 17 francs.

Rép.—Au cours actuel, 17 francs valent 63 sous. C'est-à-dire à peu près le cinquième de la valeur au pair.

Mme W. A., St-Philémon, Bell.—Auriez-vous l'obligeance de me donner l'adresse de magasins qui achètent les tapis faits à la main?

Rép.—La Compagnie Paquet, rue St-Joseph; Au Vieux Québec, Côte de la Montagne; le Bon Marché, rue St-Jean, achètent les tapis tressés et autres faits à la maison.

A. A., St-Nicholas.—1. Pourriez-vous me dire si Chickadee est une bonne préparation pour faire pondre les poules et où en acheter.

2. Combien dure de temps le cours de culture fruitière (élève libre) de l'école d'Oka?

3. Est-il payant d'élever le lapin Chinchilla pour la peau?

4. Que faut-il connaître pour être inspecteur de vergers?

Rép.—Aux questions 2, 3 et 4, le Rév. Père Honoré, de la Trappe d'Oka, se fera un plaisir de répondre.

Quant à la préparation Chickadee, on la dit excellente pour faire pondre les poules. Vous pouvez vous en procurer chez G.-E. Couture, Lévis.

J. M., St-Jules, Bce.—Je vous écris pour vous demander le nom d'un remède pour débarrasser mes vaches des poux qui les incommodent.

Rép.—Adressez-vous à la Société des Producteurs de Laine, Lennoxville, où vous trouverez ce qu'il vous faut.

P. G., La Loure.—Où faut-il s'adresser pour faire enregistrer des chiens?

Rép.—Adressez-vous à l'Association Canadienne d'Enregistrement des Animaux-Canadian Live Stock Record Association, Ottawa.

(Suite à la page 71)

BANQUE PROVINCIALE DU CANADA

Incorporée par Acte du Parlement en juillet 1900

La seule banque au Canada dont les argents confiés à son département d'Épargne sont contrôlés par un Comité de Censeurs, ces messieurs examinant mensuellement les placements faits en rapport avec tels dépôts.

Conformément aux règlements approuvés par ses actionnaires, lors de sa fondation, cette banque ne prête pas d'argent à ses directeurs.

Président du Conseil d'Administration
L'HONORABLE SIR HORMIDAS LAPORTE

1er Vice-président
M. TANCRÈDE BIENVENUE

2e Vice-président
M. S.-J.-B. ROLLAND

Président du Bureau des Commissaires-Censeurs
L'HONORABLE N. PÉRODEAU

Lieutenant-Gouverneur de la Province de Québec

Vice-président du Bureau des Commissaires-Censeurs
L'HONORABLE E.-L. PATENAUDE

CHS.-A. ROY, Gérant général



Nous sommes acheteurs de
PEAUX VERTES

aux plus hauts prix du marché

Listes de prix envoyées sur demande.

Si les prix ne sont pas satisfaisants nous retournons les peaux à nos frais.

ALEX. BASTIEN,

96, rue St-Joseph :- QUÉBEC.

Le "Bulletin de la Ferme"

Rédaction et Administration

111, Côte de la Montagne, (Édifice Morin)
Revue publiée par le "Bulletin de la Ferme" Ltd.
Imprimée par "Le Soleil Ltd."
Téléphone, 2-4297. Case Postale 129

Les petites annonces du "Bulletin de la Ferme" sont lues chaque semaine par 26,000 cultivateurs.

SERVEZ-VOUS-EN.

Dans les Années Avancées.

Vous pouvez rester vigoureux et en bonne santé en faisant usage du

NOVORO

Du DR. PIERRE

Il donne de la force à vos organes

Il a un effet salutaire sur vos reins et votre foie

Il garde votre estomac en ordre

Il fortifie et construit votre système

Un Essai Vous Convaincra. Il est préparé d'herbes pures et saines, et ne contient pas de drogues nuisibles et conduisant à l'usage continu de drogues. Ce n'est pas une médecine de droguiste. Elle est suppléée par des agents spéciaux. Ecrivez à

DR. PETER FAHRNEY & SONS CO.

2501 Washington Blvd. CHICAGO, ILL.
(Déjà livré libre de tous droits au Canada)

Pour vos animaux.

L'UNITE NUTRITIVE AU PLUS BAS PRIX

est incontestablement

LA DRÈCHE de DISTILLERIE

Aliments d'une valeur reconnue.

Les zootechniciens et experts en alimentation des bestiaux s'accordent à dire que les drèches de distillerie, provenant spécialement du blé d'Inde, sont en tête des aliments concentrés pour bovins laitiers (vaches et génisses). Ces drèches contiennent plus de protéine digestible et d'unités nutritives que les drèches de brasserie, et beaucoup plus que l'avoine et le blé d'Inde.

VALEURS EXCEPTIONNELLES DES DRÈCHES DU GIN MELCHERS:

Les drèches de la Melchers Distillery Co. proviennent de la distillation de grains mélangés comme suit: 75% de blé d'Inde, 15% d'orge et 10% de son. Au dire d'une autorité en alimentation, ces drèches peuvent être classées parmi les aliments ayant la plus belle valeur alimentaire.—Elles constituent le concentré qui offre aujourd'hui l'unité nutritive au plus bas prix.—Vendues par quantité de chars;—mis en sacs d'environ 100 livres.

Pour autres renseignements et prix s'adresser

MELCHERS DISTILLERY Co., Limited

Bureau: 263 rue St-Jacques,
MONTREAL.

Distillerie à:
BERTHIERVILLE, P. Q.

ADMINISTRATION ET PUBLI

Abonnement payable d'ava

Canada—Excepté cité de Québec, Cité de Québec et pays étrangers. Pour les Sociétaires de la Coopérative Fédérée de Québec et de la Société des Jardiniers-Maratche

Tarif des annonces 15c. la ligne, classées 25 mots, 50 sous par mot plus un sou par mot additionnel de 25 mots, minimum, 50 sous.

Pour abonnement et annonces "Bulletin de la Ferme", Limitée, de la Montagne, (Édifice Morin) Case postale 129.—Tél. 2-4297.

Volume XVI—Henri G

Québec, 26 janvier

L'attaché la cl

Un nouveau de l'hon

Il n'est peut-être cole jouisse d'autant c

la société, que dans la

Cela tient à des

En tout premier

conservation de notre

sont recrutés les mem

l'homogénéité de noti

paroissiaux et en y pr

professionnels, avocats

l'amment défendu nos

plupart fils d'agricult

campagnes qui ont san

et notre commerce.

Nos agriculteurs c

pect et à l'attachement

Alors que les che

ont, tour à tour, donn

ment à la classe agricol

une affection aussi vi

paysans que celle qu'

Taschereau.

En cela, d'ailleurs,

famille. On a conservé

autres endroits où ont v

le souvenir de leurs re

Le père du premier n

Taschereau, comptait c

teurs, tout le long des

vaste district où il avait

et nul n'en était plus a

reau a laissé la réputati

aux agriculteurs. En

voit que le célèbre Gal

pour améliorer la grand

les intérêts agricoles.

Si l'on parcourt a

Beaupré, on rencontre

gueillissent d'être de vi

voir d'ailleurs comme s

heure du jour, et il suff

Taschereau a été l'obje

la célébration de ses vi

prendre les liens de fra

En chaque circons

pu se défendre de faire

C'est comme un cri du

discours après son élév

1920, et son discours à

à l'habitant de Québec.

n'a pas hésité à dire q

de notre histoire contem

de foi en la race paysa

depuis sept ans qu'il se

de la classe agricole!

Son éloge de l'agric

lieu à l'Hôtel du Gouver