

**Verifiez et Reverifiez!**

*Vous n'approcherez jamais le*

# CHRYSLER "62"

**Valeur partout**

**Nouveaux bas prix Sensationnels**

Coupé d'affaires	\$1350
Routière (siège arrière)	1370
Touring	1375
Sedan 2 portes	1450
Coupé (siège arrière)	1490
Sedan 4 portes	1530
Sedan Landau	1600

Si vous avez besoin de consacrer de \$1350 à \$1600 à l'achat d'une voiture six-cylindres, assurez-vous que vous faites donner à votre argent tout ce qu'il peut vous offrir.

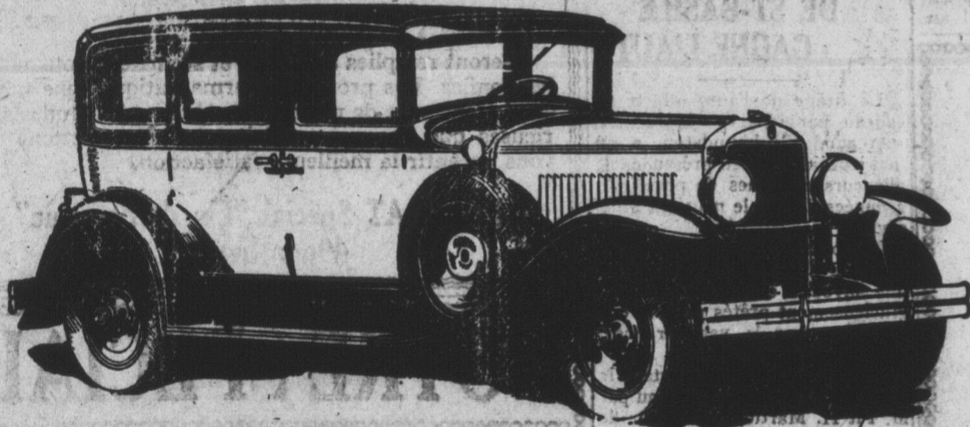
Soyez sûrs que votre choix renferme tous ces indices de performance, de confort et d'excellence que vous offre le Chrysler "62": Isolateurs de chocs en caoutchouc — au lieu de jumelles métalliques de ressorts — pour une marche plus confortable; freins hydrauliques à ajustage automatique aux 4 roues; vilebrequin à 7 pa-

Tous prix f. a. b. Windsor, Ont., y compris l'équipement régulier de l'usine (frein et taxes en plus)

liers munis de coussinets interchangeables sans cales d'épaisseurs; coussins de sièges à ressorts de selles; roues d'avant balancées assurant la plus grande sûreté dans la marche à grandes vitesses; etc., etc. Ces avantages, joints aux nouveaux prix plus bas, pla-

cent le "62" bien loin devant les autres, comme valeur plus précieuses que ce que vous pourriez obtenir pour des centaines de dollars de plus. Nous justifions dans une démonstration facile tout ce que nous lui attribuons. 1246

**DENIS M. MARTIN Edmundston, N.B.**



## Parmi les belles Automobiles

Nous vous invitons à conquérir un Graham-Paige 629 avec quatre vitesses d'avant, changement de transmission standard, et à comparer sa beauté, son agilité, et le confort qu'elle offre avec tout autre véhicule moteur sur le marché. Une auto est à votre disposition.

*Joseph P. Graham  
Robert C. Graham  
Ray A. Graham*

Cinq chassis-six et huit — prix variant de \$1145 à \$3545. La vignette représente le modèle 629 Sedan cinq passagers avec transmission à quatre vitesses, changement standard, \$2840. Tous prix f. a. b. Windsor, taxes payées.

**FOURNIER'S GARAGE**  
Edmundston, N.-B.

# GRAHAM-PAIGE

## Page Agricole

### SEMENCE CANADIENNE CERTIFIEE DE POMMES DE TERRE

par JOHN TUCKER

(Suite de la semaine dernière)  
**RECOMMANDATIONS POUR LA PRODUCTION DE SEMENCE CERTIFIEE**

Les recommandations suivantes peuvent être utiles à tous ceux qui se proposent de cultiver de la semence certifiée.

Les pommes de terre préfèrent un sol acide; ne plantez donc pas sur un sol qui a reçu un fort chaulage ou des cendres de bois en des années récentes, ou sur un sol que l'on sait contenir les germes de la gale ordinaire, car ces sols sont généralement alcalins.

Il est essentiel que le sol soit profond et bien ameubli pour que les pommes de terre puissent bien développer leur type. Un gazon de trèfle enfoui profondément à la charrue et bien ameubli donne les meilleurs résultats. N'appliquez pas de fumier au printemps sur le champ que vous vous proposez de planter en pommes de terre.

Avant de couper traitez les tubercules entiers et non germés avec l'une ou l'autre des solutions suivantes:

1. Une solution de formol, 1 chopine dans 30 gallons d'eau; plongez-y les pommes de terre pendant deux heures.

3. Une solution de bichlorure de mercure (sublimé corrosif) 4 onces dans 25 gallons d'eau, dans laquelle les tubercules sont plongés pendant 1½ heure. Pour les qualités suivantes, ajoutez environ une demi-once de l'ingrédient chimique pour chaque 4 boisseaux à traiter. Le sublimé corrosif est un poison mortel; la semence traitée ne doit pas jamais

être donnée au bétail. Employez un contenant en bois ou en grès pour faire traiter la semence. Evitez les contenants en métal.

Après le traitement, étalez les tubercules en une mince couche sur le plancher de la grange pour les faire sécher. Coupez et plantez les tubercules aussi tôt que possible après les avoir traités.

Les bons tubercules, qui portent des germes de maladies à la surface, peuvent être rendus inoffensifs par le traitement, mais les mauvais tubercules ne sont pas améliorés par le traitement et les germes de maladies qu'ils peuvent porter dans la chair ne sont pas non plus détruits.

Plantez des plantons (semences ou fragments), de bonne grosseur, ne pesant jamais moins de 1½ à 2 onces chacun.

Les planteurs qui désirent faire inspecter et certifier leurs récoltes devraient entretenir une parcelle de semence et pratiquer la sélection sur pied pour maintenir la qualité de leur stock. Les avantages principaux de, phaser les plus simples de la sélection sur pied sont l'extirpation des pieds faibles, peu productifs, des maladies à virus et le mélange de variétés.

La parcelle de semence doit être plantée par "unités de tubercules", c'est-à-dire que l'on plante séparément des tubercules sélectionnés. On donne la préférence pour cela aux tubercules ne dépassant pas certaines limites de poids. On considère que les meilleurs tubercules sont ceux qui pèsent de sept à neuf onces, pour que chaque unité de tubercule soit composée du même nombre de pieds et que les semences soient de grosseur uniforme. On coupe le tubercule en longueur par l'axe du centre, en deux parties égales; on coupe à travers le groupe d'yeux à l'extrémité terminale, puis en travers, formant ainsi quatre plantons. On plante ces quartiers consécutivement, et on laisse un espace double entre chaque tubercule. Il est probable que l'apparence des pieds présentera bien des différences marquées d'une unité à l'autre. On étudiera avec soin les unités de tubercules pour voir si elles ne contiennent pas de pieds malades ou anormaux, et on ne conservera que les pieds uniformes, les plus vigoureux et les plus sains. On apportera le plus grand soin aux façons d'entretien (binages, sarclages), etc., à l'extirpation des plantes faibles, à la pulvérisation et spécialement à la destruction de tous les insectes.



Car il n'est pas facile de vous procurer des chaussures supérieures, le confort, la souplesse et la flexibilité, l'empêche de se fatiguer et lui conserve sa fraîcheur et sa beauté. Il vous sera agréable à tous points de vue.

**Poil à Chaussures NUGGET**

Il y a une seule façon de protéger vos chaussures contre le vent.

Une précaution indispensable est de pulvériser, à intervalles suffisants et de la bonne façon, avec de la bouillie bordelaise (4 livres de couperose bleue, 4 livres de chaux dans 40 gallons d'eau) pour prévenir le mildiou et avec des ingrédients à base d'arsenic pour détruire les insectes qui rongent les feuilles, lorsqu'il y en a.

Généralement il faut faire cinq applications ou plus de bouillie bordelaise, à raison de 80 gallons par application et par acre. Le pulvérisateur doit porter une pression d'au moins deux cents livres et les bords doivent être arangés de façon à ce que toutes les parties de la plante soient couvertes, spécialement le dessous des feuilles.

(A suivre.)

—Les autorités du gouvernement ont démontré que sous des conditions favorables une mouche mâle et une femelle se développeront en une saison à plus de 50,500,000,000 de mouches. Ceci démontre la nécessité du FLY-TOX. C'est un insecticide scientifique développé au Mellon Institute of Industrial Research par Rex Fellowship. Directions faciles sur chaque bouteille (libelle bleue) pour tuer tous les insectes de la maison. **INSISTEZ** pour avoir FLY-TOX. Il est sûr, ne tache pas et agit promptement.

**La Saucisse "DAIGLE"**  
Se Vend  
En GROS et en DETAIL

### De beaux écus sonnants

UNE annonce de magazine au sujet de la Delco-Light parle d'un homme qui a "emporté un beau \$200" en échange de 250 points après qu'il avait essayé son "cristallin" avec une Delco-Light. N'est-ce pas là une grande réussite? De beaux écus sonnants, n'est-ce pas ce que nous cherchons tous, et si vous voulez une Delco-Light, vous en récolterez une fortune d'une plus grande production d'œuvres, d'un travail et d'un coût réduits, et de tous les avantages dont parle l'annonce. Si vous comprenez bien ce que je veux dire, c'est l'une de ces propositions où chacun de nous retire le meilleur de l'autrui.

**CREIGHTON & RIDLEY Ltd**  
EDMUNDSTON, N.-B.

Téléphonez-moi ou écrivez-moi une carte et j'apporterai chez vous une Delco-Light pour une nuit de démonstration!

## DELCO-LIGHT

Installations électriques et systèmes hydrauliques.

PRODUITS DE LA GENERAL MOTORS

Publié en grande partie par la Compagnie Delco-Light