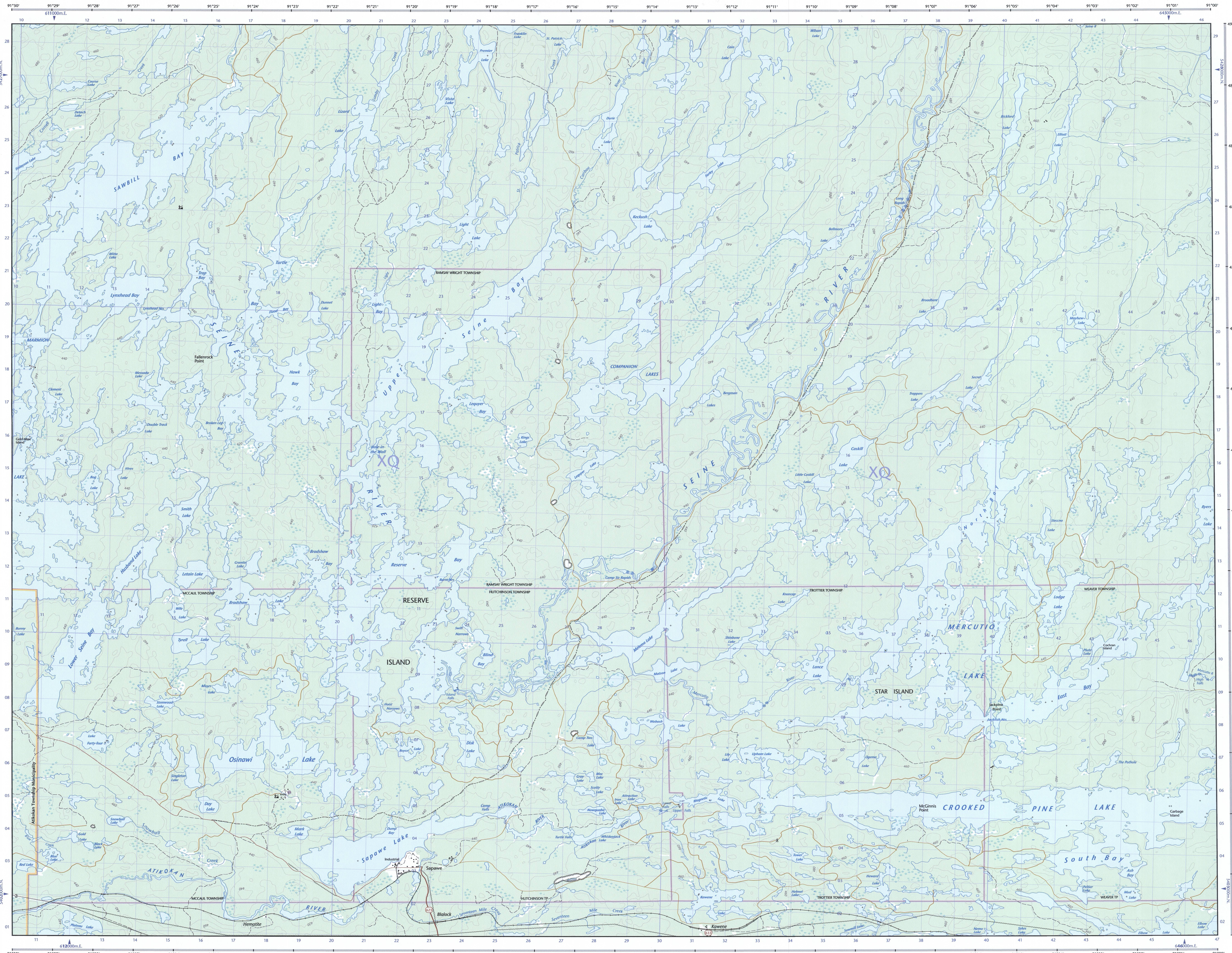


- Road: hard surface, more than 2 lanes full gate, service centre
Route: revêtement dur, plus de 2 voies, poste de péage, centre de service
- Road: hard surface, 2 lanes, less than 2 lanes full gate, service centre
Route: revêtement dur, 2 voies, moins de 2 voies, poste de péage
- Road: loose or stabilized surface, all season, 2 lanes or more, less than 2 lanes
Route: de graviers agglomérés, toute saison, 2 voies ou plus, moins de 2 voies
- Road: loose surface, dry weather; vehicle track or water road; trail; portage
Route: de graviers, temps secs, chemin de terre ou d'ébène, sentier, portage
- Highway interchange; highway route number; built-up area
Échangeur; numéro de route; agglomération
- Railway: single track; railway station; bridge; trestle; multiple tracks
Chemin de fer, voie unique; gare; pont; plaque tournante; voies multiples
- Railway, abandoned; railway yard
Chemin de fer, abandonné; gare, poste mobile
- Rapid transit: rail, road, footbridge
Transport rapide: voie ferrée, route, passerelle
- Causeway; covered bridge; trestle; bridge; movable bridge
Cheminée; pont couvert; trestle; pont; pont mobile
- Boundary: International, boundary monument
Limite: Internationale; repère d'arpentage
- Boundary: Provincial and Territorial
Limite: Provinciale et territoriale
- Boundary: unincorporated provincial or territorial, area outline
Limite: Provinciale ou territoriale non incorporée; surface délimitée
- Boundary: administrative; recreational
Limite: administrative; récréative
- Boundary: geographic; unincorporated, small Indian reserve
Limite: géographique; géographique non incorporée; petite réserve indienne
- Wall; fence
Mur; clôture
- Power transmission line; multiple lines; submarine cable
Ligne de transport d'énergie; lignes multiples; câble sous-marin
- Pipeline: oil, natural gas, control valve; multi-use; underground
Pipeline: pétrole, gaz naturel, vanne de contrôle; multi-usages; souterrain
- Mine: pit; sand, gravel, clay, quarry
Mine: fosse; sable, gravier, argile; carrière
- Apparatus/field: oil, condenser, substation, heliport
Appareil/terrain d'aviation: acétyle, condenseur; hélicoptère
- Industrial building; chimney; industrial, farm stack, burner, lumberyard
Bâtiment industriel; cheminée; industriel, tas de fumée, brûleur; scierie
- Oil tank; water tank
Réservoir de pétrole; réservoir d'eau
- Silo; grain elevator; charcoal tower; satellite tracking station
Silo; élévateur à grains; tour de dégagement; station de poursuite de satellite
- Electric facility: oil or natural gas facility, wind-generated device
Installation électrique; installation pétrolière ou gazière; éolienne
- Tower: communication, radar antenna; radio telescope; fire, control
Tour: communication, antenne radar; radiotélescope; feu, contrôle
- Domestic waste liquid waste; industrial solid deposit
Déchet domestique; déchet liquide; dépôt de solide industriel
- Sportplex; arena; community centre
Centre sportif; arène; centre communautaire
- Lodging: historic site, zoo
Logement; lieu historique; zoo
- Golf course; campground; ruins
Terrain de golf; terrain de camping; ruines
- 36 hole sports track
Remonte-pente; piste de course
- Building(s): boarding(s), religious, educational; cabin
Bâtiment(s): hôtelier(s); religieux; d'enseignement; cabane
- Hospital; medical centre; senior citizens home; lodging
Hôpital; centre médical; résidence pour personnes âgées; gîte
- City hall; Parliament building; municipal hall
Hôtel de ville; édifice du Parlement; salle municipale
- Customs post; ranger Invention station; cemetery
Poste de douane; poste de garde frontière; poste de garde de parc; cimetière
- Court house; penal institution
Palais de justice; établissement pénitentiaire
- Fire station; police station; cemetery
Casernes de pompiers; poste de police; cimetière militaire
- Waterbody/shoreline; watercourse; disappearing stream
Plan d'eau; littoral; cours d'eau ou ruiss; cours d'eau disparaisant
- Navigation light; ferry; crib or abandoned bridge pier
Feu de navigation; traversier; caisson ou pilier de pont abandonné
- Coast guard station; navigational base; sector, condition unknown/main
Station de la garde-côte; hydrobase; secteur, condition inconnue; manne
- Fish ladder; dam; small, large, carrying road
Échelle à poissons; barrage: petit, grand, portant une route
- Dredged area; boat ramp; wharf; pier or dock; boat, transducer
Dépoussiéreur de protection; rampe de chargement; quai; jetée; quai; brise-lames
- Slip; drydock; ford; small island; navigational beacon
Cale; cale sèche; quai; fosse; balise de navigation
- Navigable canal; lock; ditch, conduit, irrigation canal; spring
Canal navigable; écluse; fosse; canalisation; canal d'irrigation; source
- Reservoir; underground reservoir; fish pond
Réservoir; réservoir souterrain; viviers dans l'eau
- Alluvium: dry river bed, sand in water, forested flats
Alluvium: lit de rivière à sec, sable dans l'eau, estuaire
- Rapids; falls (height)
Rapides; chutes (hauteur)
- Rocky ledge; reef; rocks in water; exposed shipwreck
Banc rocheux; récif; rochers dans l'eau; épave émerge
- Moraine; glacial debris; permanent snow and ice
Moraine; débris glaciaires; neige et glace permanentes
- Marsh; swamp; marsh in water; water bog
Marais; marécage; marais dans l'eau; tourbière réticulée
- Tundra ponds; tundra polygons; palud bog
Étang de tourbière; polygones de tourbière; tourbière à palud
- Sand; silt; pingo; wooded area
Sable; vase; pingo; région boisée
- Contour: index; intermediate; approximate
Courbes de niveau: principales; intermédiaires; approximatives
- Depression contour; spot elevation; cave
Courbes de creux; point coté; caverne



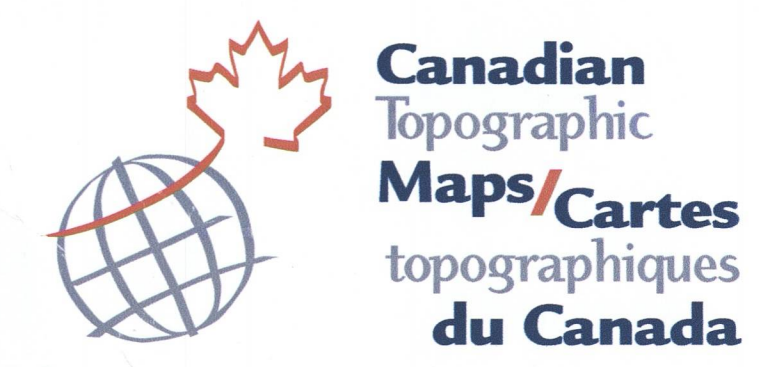
52-B/14 SCALE 1:50 000 EDITION 03

SAPAWE

Ontario



48°15'	52-G/4	52-G/3	52-G/2
49°00'	52-B/13	52-B/14	52-B/15
48°45'	52-B/12	52-B/11	52-B/10
48°30'	91°30'	91°00'	90°30'



Natural Resources Canada / Ressources naturelles Canada



Produced on September 14, 2009, by the Centre for Topographic Information, Natural Resources Canada.
Établie le 14 septembre 2009, par le Centre d'information topographique, Ressources naturelles Canada.

Map content validity dates
- Réseau routier, 1977-2008
- Réseau hydrographique, 1969-1988
- Végétation, 1977
- Bâtiments, 1977
- Boundaries, 2004-2008
- Toponymy, 2004-2008

Dates de validité du contenu de la carte
- Réseau routier, 1977-2008
- Réseau hydrographique, 1969-1988
- Végétation, 1977
- Bâtiments, 1977
- Limites, 2004-2008
- Toponymie, 2004-2008

The paper copy of this map meets the print quality standards of Natural Resources Canada when it bears a Certified Map Printer holographic label.

Detailed metadata can be found at: <http://GeoGratis.ca>

Consultez les métadonnées détaillées sur: <http://GeoGratis.ca>

For corrections, additions or comments concerning the content of this map, please contact Natural Resources Canada at: info.maps@NRCan.gc.ca

Scale 1:50 000 Échelle
1 centimetre on the map represents 500 metres on the ground
Contour Interval: 20 metres
Équidistance des courbes: 20 mètres

Scale 1:50 000 Échelle
1 centimetre on the map represents 500 metres on the ground
Contour Interval: 20 metres
Équidistance des courbes: 20 mètres

Use diagram only to obtain numeric values
Approximate Mean Declination 2009
for centre of map
Annual change increasing 4.6°

Utilisez le diagramme que pour obtenir les valeurs numériques
Déclinaison moyenne approximative au centre de la carte en 2009
Variation annuelle croissante 4.6°

100 000 metre Square
Identification du carré de 100 000 mètres

1000 metre Universal Transverse
Meridian Grid
Zones 18S
Qualité universel transverses de Mercator de 1000 mètres

Transverse Mercator Projection
Projection transverses de Mercator
North American Datum 1983
Système de référence nord-américain 1983

Printed map / Carte imprimée
Cat. no. / No de cat.
M156-295/2014-PDF
ISSN 1915-884X
ISBN 978-0-662-64053-4

52-B/14
SCALE 1:50 000
EDITION 03
SAPAWE

Digital map / Carte numérique
Cat. no. / No de cat.
M156-295/2014-PDF
ISSN 1915-884X
ISBN 978-0-662-64053-4

McGILL UNIVERSITY
DEC 10 2009
GEOGRAPHIC INFO CENTRE