

110°30'

25'

20'

15'

10'

05'

110°00'

PRODUCED BY THE SURVEYS AND MAPPING BRANCH,  
DEPARTMENT OF ENERGY, MINES AND RESOURCES,  
OTTAWA, PUBLISHED IN 1984.

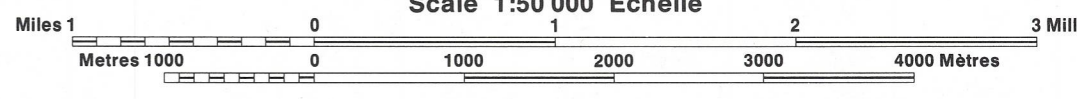
COPIES MAY BE OBTAINED FROM THE CANADA MAP OFFICE,  
DEPARTMENT OF ENERGY, MINES AND RESOURCES, OTTAWA,  
OR YOUR NEAREST MAP DEALER.

© 1984 HER MAJESTY THE QUEEN IN RIGHT OF CANADA,  
DEPARTMENT OF ENERGY, MINES AND RESOURCES.

ELEVATIONS IN METRES ABOVE MEAN SEA LEVEL  
CONTOUR INTERVAL ..... 10 METRES

NORTH AMERICAN DATUM 1927  
TRANSVERSE MERCATOR PROJECTION

INFORMATION CONCERNING BENCH MARKS AND HORIZONTAL SURVEY MONUMENTS CAN BE OBTAINED FROM  
GEOGRAPHIC SURVEY, SURVEYS AND MAPPING BRANCH,  
OTTAWA.



**TROUT CREEK**  
ALBERTA SASKATCHEWAN

ALTITUDES EN MÈTRES  
ÉQUIDISTANCE DES COURBES ..... 10 MÈTRES

SYSTÈME DE RÉFÉRENCE GÉODÉSIQUE NORD-AMÉRICAIN 1927  
PROJECTION TRANSVERSE DE MÉRICATOR

POUR TOUT RENSEIGNEMENT CONCERNANT LES RÉPÈRES ET BORNES ALTIMÉTRIQUES, S'ADRESSER AUX LEVÉS GÉODÉSIOGRAPHIQUES, DIRECTION DES LEVÉS ET DE LA CARTOGRAPHIE, OTTAWA.

ÉTABLI PAR LA DIRECTION DES LEVÉS ET DE LA CARTOGRAPHIE,  
MINISTÈRE DE L'ÉNERGIE, DES MINES ET DES RESSOURCES,  
OTTAWA, PUBLIÉE EN 1984.

DES CARTES SONT EN VENTE AU BUREAU DES CARTES DU  
CANADA, MINISTÈRE DE L'ÉNERGIE, DES MINES ET DES RESSOURCES,  
OTTAWA, OU CHEZ LE VENDEUR LE PLUS PRÈS.

© 1984 SA MAJESTÉ LA REINE DU CHEF DU CANADA,  
MINISTÈRE DE L'ÉNERGIE, DES MINES ET DES RESSOURCES.

LEGEND - LÉGENDE

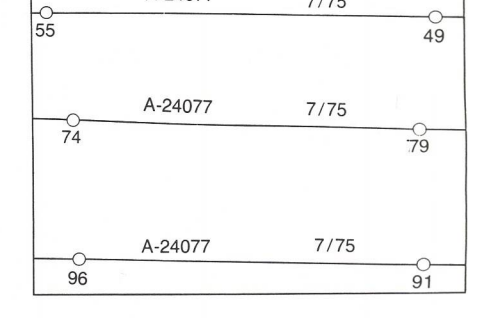
ROAD, HARD SURFACE, ALL WEATHER	ROUTE, SURFACE DURCIE, TOUCES SAISONS
ROAD, LOOSE SURFACE	ROUTE, SURFACE DE GRAVIER
CART TRACK, WINTER ROAD	CHEMIN DE CHARROI, ROUTE D'HIVER
TRAIL, CUT LINE, PORTAGE	SENTIER, PERÇÉE DU PORTAGE
BUILT-UP AREA	AGGLOMÉRATION
RAILWAY: SIDING, STATION, STOP	CHEMIN DE FER: VOIE D'ÉVITEMENT, STATION, ARRÊT
BRIDGE	PONT
SEAPLANE BASE; SEAPLANE ANCHORAGE	BASE D'HYDRAVIONS; ANCRAGE D'HYDRAVIONS
HOUSE; BARN	MAISON; GRANGE
CHURCH; SCHOOL; POST OFFICE	ÉGLISE; ÉCOLE; BUREAU DE POSTE
TOWER; FIRE, COMMUNICATION	TOUR; FEU, COMMUNICATION
WELL, OIL, GAS, TANK; WATER	PUITS; PÉTROLE; GAZ; RÉSERVOIR; EAU
POWER TRANSMISSION LINE	LIGNE DE TRANSPORT D'ÉNERGIE
MINE; GRAVEL PIT	MINE; CARRIÈRE DE GRAVIER
CUTTING; EMBANKMENT	DEBLAI; REMBLAI
INTERNATIONAL, PROVINCIAL BOUNDARY WITH MONUMENT	FRONTIÈRE INTERNATIONALE, LIMITE PROVINCIALE AVEC BORNE
PROVINCIAL BOUNDARY, UNSURVEYED	FRONTIÈRE PROVINCIALE, NON ARPENTÉE
COUNTY, DISTRICT BOUNDARY	LIMITE DE COMTE OU DE DISTRICT
TOWNSHIP, PARISH BOUNDARY	LIMITE DE CANTON, DE PAROISSE
MUNICIPALITY BOUNDARY	LIMITE DE MUNICIPALITÉ
RESERVE, SANCTUARY, PARK, ETC. BOUNDARY	LIMITE DE RÉSERVE, SANCTUAIRES, PARCS, ETC.
OUTLINED LANDMARK AREA BOUNDARY APPROXIMATE, ETC.	LIMITE DE SURFACE RÉPÈRE, LIMITE APPROXIMATIVE, ETC.
D.L.S. TOWNSHIP CORNER, SURVEYED, UNSURVEYED	CORN DE CANTON (A.T.C.); ARPENTÉ, NON ARPENTÉ
D.L.S. SECTION CORNERS	CORN DE SECTION (A.T.C.)
HORIZONTAL CONTROL POINT	POINT DE CONTRÔLE PLANIMÉTRIQUE
BENCH MARK WITH ELEVATION	RÉPÈRE DE NIVELLEMENT AVEC COTE
SPOT ELEVATION, PRECISE	POINT COTE, PRÉCIS
STREAM OR SHORELINE, INDEFINITE	COURS D'EAU OU RIVE; IMPRÉCIS
LAKE; INTERMITTENT LAKES	LAC; LACS INTERMITTENTS
FLOODED LAND	TERRAIN INONDÉ
MARSH; SWAMP (WOODED); STRING BOG	MARAIS; BOISE MARECAUX; FONDÈRE À FILAMENTS
DRY RIVER BED WITH CHANNELS	LIT DE RIVIÈRE ASSÉCHÉ AVEC CHENEAUX
RAPIDS; FALLS; RAPIDS	RAPIDES; CHUTES; RAPIDES
FORESHORE FLATS, SAND IN WATER, ROCKS	ESTRANS; SABLE SOUS L'EAU; ROCHES
TUNDRA; LAKES IN TUNDRA; POLYGONS	TOUNDRA; LACS EN TOUNDRA; POLYGOUES DE TOUNDRA
PALSA BOG	FONDÈRE DE PALSE
DAM; WHARF	BARRAGE; QUAI
ICEFIELD (GLACIER); MORANE	CHAMP DE GLACE (GLACIER); MORANE
PINGO	PINGO
DITCH	FOSSÉ
CONTOURS	COURBES DE NIVEAU
APPROXIMATE CONTOURS	COURBES DE NIVEAU APPROXIMATIVES
DEPRESSION CONTOUR	COURBE DE CUVETTE
CLIFF	FALAISE
SPOT ELEVATION, APPROXIMATE: LAND; WATER	POINT COTE APPROXIMATIF: SUR TERRE; SUR L'EAU
ESKER	ESKER
SAND, SAND DUNES, RAISED BEACHES	SABLE; DUNES DE SABLE; PLAGES SURÉLEVÉES
HISTORIC SITE	LIEU HISTORIQUE
WOODED AREA, FOREST, CLEARED AREA	SURFACE BOISÉE; FORÊT; ESPACE DÉNUDÉ, CLAIRIÈRE

GLOSSARY - GLOSSAIRE

25th BASE LINE ..... 25e LIGNE DE BASE  
4th MERIDIAN ..... 4e MÉRIDIEN

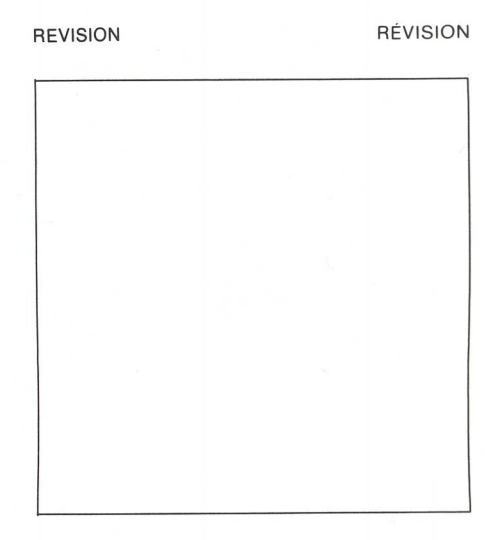
PHOTOGRAPHY COMPILED	PHOTOGRAPHIE RESTITUTION
35 A-24077 7/75 40	
A-24077 7/75	
74 A-24077 7/75 79	
A-24077 7/75	
98 A-24077 7/75 91	

600 ZONE DESIGNATION DE LA ZONE DE QUADRILLAGE	12V
100 000 m SQUARE IDENTIFICATION DE LA ZONE DE QUADRILLAGE	WU



EXAMPLE OF METHOD USED  
EXEMPLE DE LA MÉTHODE EMPLOYÉE  
POUR FIXER DES RÉPÈRES À 100 MÈTRES PRÈS

TO GIVE A REFERENCE TO NEAREST 100 METRES  
EXEMPLE DE LA MÉTHODE EMPLOYÉE  
POUR FIXER DES RÉPÈRES À 100 MÈTRES PRÈS



REFERENCE POINT CHURCH - ÉGLISE  
POINT DE RÉPÈRE

EASTING: Read number on grid line immediately to left of point.  
NORTHING: Read number on grid line immediately below point.

ESTIMATION: Note the column of the line of quadrillage immediately to the left of the point.  
ESTIMATION: Note the row of the line of quadrillage immediately below the point.

Estimate tenths of a square from this line eastward to point.  
Estimer le nombre de dixièmes de carré entre cette ligne et le repère en direction est.

Estimate tenths of a square from this line northward to point.  
Estimer le nombre de dixièmes de carré entre cette ligne et le repère en direction nord.

GRID REFERENCE: 74984  
RÉFÉRENCE AU QUADRILLAGE: 97984

Nearest contour grid reference 100 000 metres  
La prochaine référence contour est à 100 000 mètres

74 E/10	74 E/9	74 F/12
74 E/7	74 E/8	74 F/5
74 E/2	74 E/1	74 F/4

ONE THOUSAND METRE  
UNIVERSAL TRANSVERSE MERCATOR GRID  
ZONE 12  
QUADRILLAGE DE MILLE MÈTRES  
TRANSVERSE UNIVERSEL DE MÉRICATOR

The 1984 MAGNETIC BEARING is 2°16' (360 mils) EAST OF GRID NORTH.  
ANNUAL CHANGE DECREASING 15.5'  
GRID NORTH 49°28' (11 mils) EAST OF TRUE NORTH for centre of map.

Le RÉPÈRE MAGNÉTIQUE en 1984 est à 2°16' (360 mils) À EST DU NORD DU QUADRILLAGE.  
VARIATION ANNUELLE DÉCROISSANTE 15.5'  
Le NORD DU QUADRILLAGE est à 49°28' (11 mils) à l'EST du NORD GÉOMAGNÉTIQUE au centre de la carte.

