

---

## CREVETTE ROSE (*Pandalus borealis*)

---

**Informations générales:** La crevette rose, aussi appelée bouquet ou crevette nordique, voit son intérêt économique croître. On la trouve de l'ouest du Groenland jusqu'à Maine. De couleur rose-rouge, elle mesure en moyenne 7,4 à 10 cm. On la capture dans les eaux côtières, précôtières et hauturières, et au cours de campagnes de pêche. Bien que les crevettes soient habituellement débarquées à l'état frais, les navires congélateurs sont utilisés.

**Principale saison de pêche:** au printemps, à l'été et en automne.



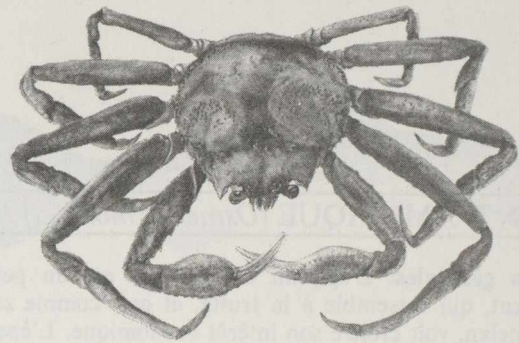
---

## CRABE DES NEIGES (*Chionoecetes opilio*)

---

**Informations générales:** Aussi appelé crabe-araignée, ou grand crabe-araignée, le crabe des neiges, après avoir été sous-exploité pendant de nombreuses années, suscite maintenant un intérêt commercial très vif. Aujourd'hui, c'est la plus importante espèce de crabe commerciale exploitée dans l'Est canadien. Sa carapace mesure au maximum 15 cm, et il peut peser jusqu'à 1,25 kg. Les principaux lieux de pêche se trouvent dans le golfe du Saint-Laurent, au large de Terre-Neuve, du Labrador et du Cap-Breton.

**Principale saison de pêche:** de juin à octobre.



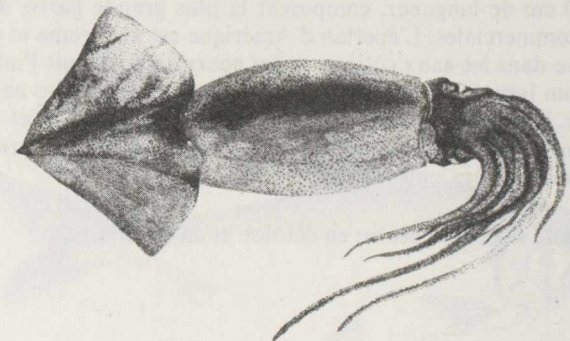
---

## CALMAR (*Illex illecebrosus*)

---

**Informations générales:** On trouve cette espèce à partir du sud des côtes de Terre-Neuve. C'est un mollusque hautement spécialisé, qui porte 10 tentacules et possède un corps tubulaire dont la couleur varie, mais qui est habituellement blanc et couvert de tâches rougeâtres de dimensions différentes. Le calmar atteint une taille de 30 à 46 cm. Il est capturé dans les eaux côtières, précôtières et hauturières, ainsi que lors de campagnes de pêche, au chalut à panneaux, à la turlutte et à la trappe.

**Principale saison de pêche:** de juillet à octobre.



---

## PÉTONCLE GÉANT (*Placopecten magellanicus*)

---

**Informations générales:** Les océans du monde recèlent quelque 400 espèces de coquilles Saint-Jacques, et le pétoncle géant est l'une des rares à être exploitées commercialement. La charnière de ses coquilles a des côtés de forme caractéristique. La coquille peut mesurer de 13 à 20 cm et les muscles sont classés selon la taille. On drague le pétoncle géant à partir du sud du golfe du Saint-Laurent, dans les eaux froides, à des profondeurs de 475 m. La majeure partie des pétoncles sont pêchés dans les eaux hauturières du banc de Georges, le long de la côte sud-ouest de la Nouvelle-Écosse.

**Principale saison de pêche:** toute l'année, mais surtout de mars à novembre.

