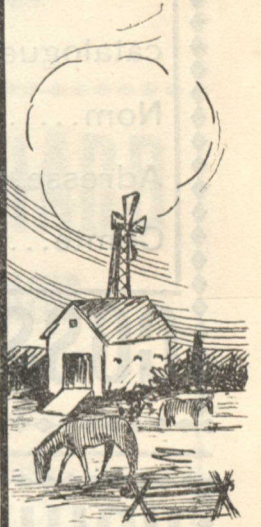


LE BULLETIN DE LA FERME



MAISONS ET TERRAINS A VENDRE

ST-ROCH .

- Rue des Fossés.—Grande maison en pierre, 4 logements avec terrain de 42 x 53.
- Rue des Fossés.—Maison de deux logements, aucune rente de terrain donnant de bons bénéfices.
- Rue Prince-Edouard.—Petite maison avec terrain de 21 x 80, aucune rente de terrain \$1500.00 pour un prompt acheteur.
- Rue St-François.—Bonne maison, un seul logement, aucune rente de terrain, \$1400.00.
- Rue St-François.—Grand terrain 54 pds carrés, pas de rente, situé près de la rue du Pont.

ST-SAUVEUR

- Rue Montmagny.—Maison en bois deux logements, bon marché à \$1,000 pour un prompt acheteur.
- Rue Victoria.—Une maison de trois logements, avec épicerie établie depuis 25 ans, à vendre avec ou sans l'épicerie.
- Rue St-François.—Maison en bois, fondation en pierre, 2 logements, rapportant \$528.00.
- Rue Arago.—Maison de trois logements avec étal de boucher, écurie, boucherie et tous les accessoires d'un boucher, possession immédiate.
- Rue Napoléon, coin St-Germain.—Maison en bois à trois logements, avec épicerie sur le coin.
- Rue Kirouac et St-Germain.—Maison d'un seul logement, très grand terrain.
- Rue St-Mathias.—Belle petite maison d'un seul logement à bon marché pour un prompt acheteur.
- Rue St-Alexis.—Maison de 35 x 24 à trois logements conditions très faciles.
- Terrain au coin des rues Rigauville et Saint-Ambroise à bon marché.

ST-JEAN

- Côte d'Abraham.—Maison avec magasin, la plus belle partie de la rue en face de la Côte Ste-Geneviève, le terrain est borné en arrière par la rue St-Valier, bon poste pour commerce.
- Rue Latourelle.—Maison à trois logements, près de la rue Ste-Claire.
- Rue Latourelle.—Maison en briques, deux logements.
- Rue St-Réal.—Belle maison avec grand terrain vue magnifique, toutes les améliorations modernes.
- Rue St-Patrick.—Maison en briques, 4 logements, pas de rente de terrain.
- Rue d'Artigny, coin de la rue Artillerie.—Maison de deux logements.
- Rue St-Jean.—Maison, deux grands logements écurie, hangar, située dans la plus belle partie de la rue.
- Rue Martillo.—Maison en bois, fondations en pierres, grand terrain, bonne conditions.
- Rue Martillo.—Maison en bon ordre, \$1200.00, pour un prompt acheteur.
- Côte Ste-Geneviève.—Maison à trois logements très grand terrain, conditions faciles.
- Rue St-Nazaire.—Maison neuve de deux logements de 7 et 8 chambres loué \$30.00 chacun.
- Rue Lockwell.—Maison de deux logements, rapportant \$53.00 par mois, tous les améliorations s'y trouvent, grande cours.

MONTCALMVILLE

- Ave. des Erables.—Deux maisons à vendre séparément de deux logements chacune, toutes les accommodations possibles, grand terrain sans aucune rente.
- Rue Fremont.—Maison en bois lambrissée en briques, 4 logements, rapportant un gros intérêt.
- Ave. des Erables.—Magnifique maison d'un seul logement de 15 chambres, finies de luxe, grand terrain, près de la rue St-Cyrille.
- Maison de deux beaux logements à bonne condition.

LIMOILOU

- 3ème Ave.—Maison, brique solide, 6 logements rapportant plus de \$1,200.00 par année.
- 4ème Ave.—Maison en bois et briques, 4 logements, donnant de bons revenus.
- 2ème Rue.—Belle maison seule, grand logement située dans la plus belle partie de Limoilou, à vendre à de bonnes conditions.
- 6ème Ave.—Maison deux logements, rapportant vingt-deux piastres par mois, pouvant être vendue à conditions très faciles.
- 8ème Ave.—Maison d'un seul logement en bois, fondation en pierre à vendre à très bon marché.
- Sème Ave.—Magnifique maison en pierre et en briques, à deux logements rapportant au-delà de trente piastres par mois, à vendre à bonnes conditions.

BASSE-VILLE

Bonne maison avec deux magasins en plus logement privé, situé dans la belle partie de la Côte de la Montagne. Bonnes conditions.

DIVERS

- Parc Bellevue, Beauport.—Une maison de dix chambres, avec toutes les accommodations modernes, à vendre avec peu de comptant, balance du prix de vente à 5 p. c. d'intérêt.
- Cap Santé.—Belle maison, bien finie, avec grand terrain.
- Charlesbourg.—Maison de deux logements avec grange et écurie, près de l'église, sur le grand chemin.
- A Ville-Montcalm.—Grand terrain de 40 x 100 pds, à Ville-Montcalm, sur le Belvédère, chemin Ste-Foye et rue St-Cyrille, à vendre à cinq piastres par mois sans intérêt.
- Prêts sur hypothèques et assurances de tout genre.

A. G. Verret, 266, rue St-Jean

Tél. Bureau : 1630.

Tél. Résidence 830.