

PER  
B-226

S

117/20

# LE BULLETIN DE LA FERME

ORGANE DES CULTIVATEURS DE PROGRÈS



FONDÉ EN 1919

PARAIT TOUS LES JEUDIS

Bibliothèque St-Sulpice  
340 rue St-Denis  
24-14-6-21

ADMINISTRATION: 88 CÔTE DE LA MONTAGNE  
QUÉBEC

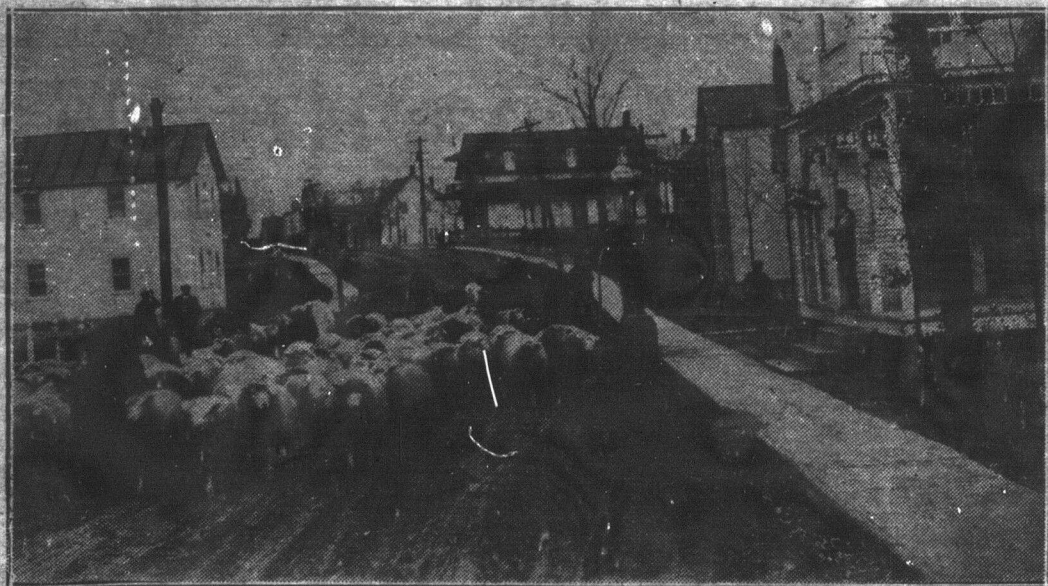
ABONNEMENT: CANADA, EXCEPTÉ CITÉ DE QUÉBEC 75c  
CITÉ DE QUÉBEC ET PAYS ÉTRANGERS \$1.50

VOLUME XI, No 49

QUÉBEC

LE 6 DECEMBRE 1923

## ANIMAUX VIVANTS



En route pour la Coopérative. Le 22ème char d'animaux vivants expédié au cours de la présente saison, à la Coopérative Fédérée de Québec, Pointe-St-Charles, Montréal, par la coopérative régionale de St-André-Avelin, Labelle.

Nos lecteurs ont pu observer que nous avons fait peu d'appels demandant l'expédition immédiate des animaux vivants, cet automne; surtout des bêtes à cornes.

C'est que le marché n'a pas été très bon et que nous voulions le préserver d'une baisse plus grande.

Les paroisses autour de Montréal, comme l'indique la vignette ci-dessus, pouvaient cependant, encore y trouver leur profit, à cause des frais de transports moindres.

Aujourd'hui, le marché des bêtes à cornes est bon seulement pour les vaches grasses ou les taures et taureaux très bien préparés. Les agneaux font un peu moins bien. Les porcs sont en bonne demande.

D'ici au 15 décembre, nous vendrons facilement tous les animaux vivants qui nous sont envoyés. Ensuite il vaudra mieux attendre jusqu'après le 6 janvier, pour expédier; d'autant plus qu'à ce moment, nous anticipons des prix allant de plus en plus en augmentant.

Cultivateurs, rappelez-vous que la Coopérative organise la vente de vos produits, dans votre intérêt. Soutenez votre société; elle peut faire aussi bien que n'importe qui, sinon mieux. Vous abstenir de vendre ou d'acheter par nous, c'est travailler à nous détruire et travailler à détruire votre société, c'est positivement travailler contre vous-mêmes.

### COOPERATIVE FEDEREE DE QUEBEC.

Bureaux et entrepôts: 114, rue St-Paul Est Montréal.  
Succursales: Québec Trois-Rivières, Princeville, etc.

Animaux vivants: Stock Yard Pte. St-Charles, M.  
Beurre et Fromage: 63, rue William, Montréal.

6

6

6