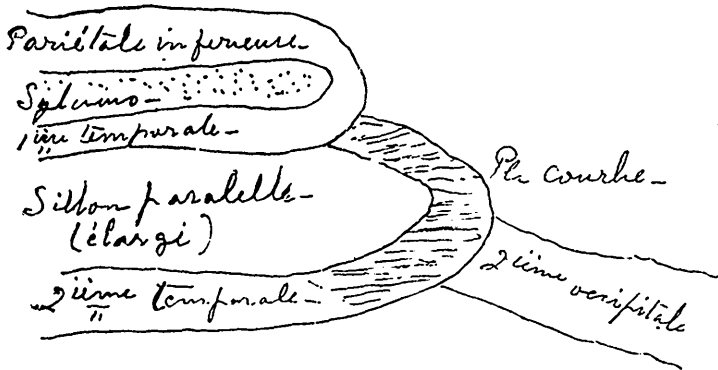


trouve la première circonvolution occipitale qui s'unit à la pariétale supérieure par un pli de passage très facile à trouver et qui passe à travers la scissure perpendiculaire.

La deuxième circonvolution occipitale naît de ce que l'on nomme le *pli courbe*, une région qui se trouve assez facilement sur certains cerveaux, mais qui semble être moins développée sur d'autres. Il faut se rappeler que la meilleure manière d'y arriver est de suivre avec le doigt le sillon parallèle ou le deuxième sillon temporal, et de trouver le pli en forme d'U qui coiffe ce sillon. Ce pli se termine par une de ses extrémités à la première temporale, et par l'autre se continue avec la deux-



ième temporale. Cette espèce de *coiffe*, si je puis ainsi m'exprimer, est le *pli courbe*, et de sa connexité naît la deuxième occipitale. Ayant eu à le démontrer assez souvent à mes élèves, j'ai été à même de voir qu'il y a beaucoup de variations dans son étendue et dans son développement, mais en suivant le sillon parallèle, l'on finit toujours par le trouver. Sur un cerveau que j'ai examiné l'hiver dernier, il était fortement plissé, de manière à former plutôt un W qu'un U. J'ose encore présenter un *schema*, l'on voudra bien prendre l'intention en considération, plutôt que le travail.

La troisième occipitale est une circonvolution très petite et peu importante.