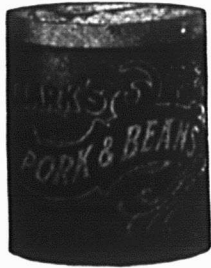
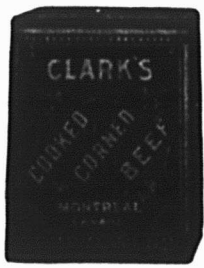


Boeuf Bouilli 6s 13.00



Pork and Beans, sauce tomates 1s 0.60
 Pork and Beans, sauce tomates 2s 0.90
 Pork and Beans, sauce tomates boîtes plates 3s 1.00
 Pork and Beans, boîtes hautes, sauce tomates 3s 1.25



Pork and Beans, Plain 1s 0.60
 Pork and Beans, Plain 2s 0.90
 Pork and Beans, Plain, boîtes plates 3s 1.00
 Pork and Beans, boîtes hautes, Plain 3s 1.25
 Pork and Beans, sauce Chili 1 s 0.60
 Pork and Beans, sauce Chili 2 s 0.90
 Pork and Beans, sauce Chili 3 s 1.00
 Ox Tongue (whole) 1½s 7.50

Ox Tongue (whole) 2 s 8.50
 Ox Tongue (whole) 2½s 9.50
 Jellied Veal 2 s 3.00
 Gelées de Bouillon 2 s 3.50
 Gelées de Bouillon 6 s 10.00

Potted Meats La doz.

Ham, Tongue, Beef and Veal 1s 0.50 ½s 1.00
 Tongue, Ham and Veal ½s 1.20
 Veal and Ham, pâtés ½s 1.10
 Pâtés de Foie ½s 0.95
 " ½s 1.35

Soupes La doz.

Chicken ppts. 1.50
 Chicken qts. 3.00
 Mulligatawnay, Oxtail, Kidney Tomato, Vegetable, Mock Turtle, Consommé, Pois ppts. 1.00
 Dito qts. 2.00

Mince Meat

(Tins fermées hermétiquement). La doz.
 1s \$1.00, 2s 1.95, 3s 3.00, 4s 4.00, 5s 5.00

Plum-Pudding

Anglais . 1s 1.50
 Plum-Pudding, Anglais . 2s 2.00



Boeuf fumé en tranches "Inglass" ½s 1.50
 Boeuf fumé en tranches "Inglass" ½s 2.10
 Boeuf fumé en tranches "Inglass" 1s 3.35

J. M. DOUGLAS & CO
 Montréal.



Bleus à laver
 La lb
 "Blue" boîtes 10 lbs. 50 ppts de 4 carrés 1.50
 "Sapphire" boîtes de 14 lbs ppts de 4 lb 1.00
 "Union" boîtes de 14 lbs ppts de 4 et 1 lb 1.00

The EDWARDSBURG STARCH CO. Ltd
 Montréal

Sirops de Table

Marque "Crown".
 Quarts (700 livres) lb 0.03
 1-2 quarts (350 livres) lb 0.03
 1-4 quarts (175 livres) lb 0.03
 Seaux de 38 1-2 lbs le seau 1.50
 Seaux de 25 lbs le seau 1.20
 Canistres 2 lbs., 2 doz. à la cse. cse 2.20
 Canistres 5 lbs., 1 doz. à la cse. cse 2.60
 Canistres 10 lbs., ½ doz. à la cse. cse 2.50
 Canistres 20 lbs., ¼ doz. à la cse. cse 2.40
Marque "Lily White".
 Canistres 2 lbs., 2 doz. à la cse. cse 2.50
 Canistres 5 lbs., 1 doz. à la cse. cse 2.80
 Canistres 10 lbs., ½ doz. à la cse. cse 2.70
 Canistres 20 lbs., ¼ doz. à la cse. cse 2.70
Marque "Beaver" (Goût d'Erable)
 Canistres 2 lbs., 2 doz. à la cse. cse 2.50
 Canistres 5 lbs., 1 doz. à la cse. cse 2.60
 Canistres 10 lbs., ½ doz. à la cse. cse 2.95
 Canistres 20 lbs., ¼ doz. à la cse. cse 2.50

CONSERVES
 DE LA
Marque "KITCHENER"

A cette époque de l'année, vous devriez prendre ce sujet en considération.
Nous empaquetons des lignes complètes de **Fruits** et de **Légumes**, et garantissons la qualité de toutes nos Marchandises.

Ecrivez-nous avant de placer votre ordre.

THE OSHAWA CANNING CO., Limited
 OSHAWA, - - - ONT.

AU COMMERCE

Nous offrons aujourd'hui un lait pur, exempt de microbes, livré en bouteilles hermétiquement closes et de conservation indéfinie :

LE LAIT LAURENTIA

Traité par un procédé exclusivement mécanique, répond à toutes les exigences de la Profession Médicale et à tous les besoins de la famille. **La Crème Laurentia** est traitée par le même procédé.

LE LAIT MATERNISÉ est la nourriture idéale pour le bébé—se rapproche le plus du lait maternel.

DEMANDEZ NOS PRIX.

La Cie Canadienne de Produits Agricoles Limitée
 21, RUE ST-PIERRE, MONTREAL. TEL. BELL. MAIN 4119

PICKLES et OLIVES de ROWAT
Sauce Worcestershire de Paterson.

Tous les épiciers désirent donner à leurs clients quelque chose qui les fasse revenir au magasin pour en acheter encore. Vous ne faites pas d'erreur en mettant ces articles en stock et en en faisant l'objet principal de vos annonces.

Distributeurs Canadiens : - Snowdon & Ebbitt, 325 Edifice Coristine, Montréal, Québec, Ontario, Manitoba et le Nord-Ouest.
 F. K. Warren, Halifax, N. E. ; F. H. Tippet & Co., St. John, N. B. ; C. E. Jarvis & Co., Vancouver, C. A.