

Ella en a Guéri d'Autres,

Elle vous guérira, est une vraie assertion de l'action de la Salsepareille d'AYER, quand elle est prise pour les maladies provenant d'un sang impur; mais, en même temps que cette assertion est vraie de la Salsepareille d'AYER, comme des milliers de personnes peuvent l'attester, cela ne peut être véritablement appliqué à d'autres préparations, que des marchands sans principes recommanderont et essayeront de vous en imposer, en vous disant: "juste aussi bonne que celle d'Ayer." Prenez la Salsepareille d'Ayer et seulement la Salsepareille d'Ayer, si vous avez besoin d'un dépuratif du sang et que vous voulez être soulagé d'une manière permanente. Pendant près de cinquante ans cette médecine a joui d'une grande réputation et a son actif enregistré un nombre de guérisons, lesquelles n'ont jamais été égalées par d'autres préparations. La Salsepareille d'AYER extirpe les traces des scrofules héréditaires et autres maladies du sang du système et elle a, à bon droit, la confiance du public.

La Salsepareille d'Ayer.

"Je ne puis m'empêcher d'exprimer ma joie pour le soulagement que j'ai obtenu par l'usage de la Salsepareille d'AYER. J'étais affligé de maux de reins pendant environ six mois, souffrant considérablement de peines à la chute des reins. En outre, mon corps était couvert d'une éruption de boutons. Les remèdes prescrits ne me firent aucun bien. Je commençai alors à prendre de la Salsepareille d'AYER, et en peu de temps les peines cessèrent, et les boutons disparurent. Je conseille à chaque jeune homme ou jeune femme, en cas de maladie résultant d'un sang impur, n'importe depuis combien de temps le cas subsiste, de prendre de la Salsepareille d'AYER." — H. L. Jarmann, 33 William st., New York City.

Elle Vous Guérira.

Préparée par le Dr. J. C. Ayer & Co., Lowell, Mass.

PACIFIQUE CANADIEN

Les trains laissent Montréal de la gare rue Windsor

Ottawa, 7.40 a.m. *11.45 a.m.,
 +Portland, Boston, 8.00 a.m., *8.20 p.m.
 Toronto—8.20 a.m., *9.00 p.m.
 Détroit, Chicago, etc., *9.00 p.m.
 St. Ste-Marie, St-Paul, Minneapolis, etc.,
 *11.45 a.m.
 Ste-Anne, Vaudreuil, etc. 8.20 a.m., 5.15
 p.m. 6.15.
 Brockville, 8.20 a.m., 5.15 p.m.
 Winchester, 8.20 a.m., 5.15 p.m., 8.00
 p.m.
 St-Jean, 8.00 a.m., 4.10 p.m., *8.00 p.m.
 8.20 p.m.
 Sherbrooke, 8.10 p.m. *8.00 p.m.
 Waterloo et St-Hyacinthe, 4.10 p.m.
 Perth, 9.20 a.m. 5.15 p.m., *9.00 p.m.
 Newport, 8.00 a.m., 4.10 p.m., *8.20 p.m.
 Halifax, N.S., St-Jean, N.B. etc., *8.00 p.m.
 Hudson, Rigaud et Pointe Fortune 6.15
 p.m.

De la Gare du carré Dalhousie:
 Québec, 8.10 a.m., 3.30 p.m. et 10.30
 p.m.
 Joliette, St-Félix, St-Gabriel, etc., 5.15 p.m.
 Ottawa, 8.50 a.m., 4.40 p.m. 8.40 p.m.
 Winnipeg et Vancouver, 8.40 p.m.
 St-Lin, St-Eustache et St-Agathe, 5.30
 p.m.
 St-Jérôme, 8.50 p.m., 5.30 p.m.
 Ste-Rose et Ste-Thérèse—8.50 a.m., 3. p.
 m. 4.40 p.m. 5.30 p.m. — Samedi 1.30
 p.m. au lieu de 3.00 p.m.
 † Samedis exceptés. * Tous les jours, di-
 manches inclus. Les autres trains les jours
 de semaine seulement tel qu'indiqué.
 † Chars-palais et chars-dortoirs. ‡ Di-
 manches seulement. Connection avec Port-
 land tous les jours, le samedi excepté.

BUREAU des BILLETS à Montréal
 266 RUE SAINT-JACQUES.

Jeux d'esprit et de combinaison

La salle du "Club d'Echecs et de Dames Canadien-Français" est ouverte tous les soirs, au No 480, rue des Seigneurs, Montréal. Les amateurs sont invités

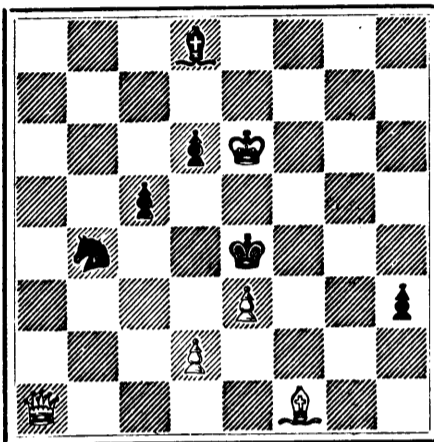
ENIGME

C'est par moi que souvent on chérit l'existence,
 J'ai de bien des mortels su calmer les douleurs,
 Que de fois cependant j'ai fait couler des pleurs
 Et causé trop de mal par ma seule présence ;
 Car selon qu'ici-bas je m'empare des cœurs,
 Que j'y reste paisible ou plein de violence,
 Je puis bientôt conduire à l'affreuse démence,
 Comme donner aussi le plus doux des bonheurs.

No 48—PROBLEME D'ECHECS

Composé par M. Régis Roy, Ottawa

Noirs—6 pièces



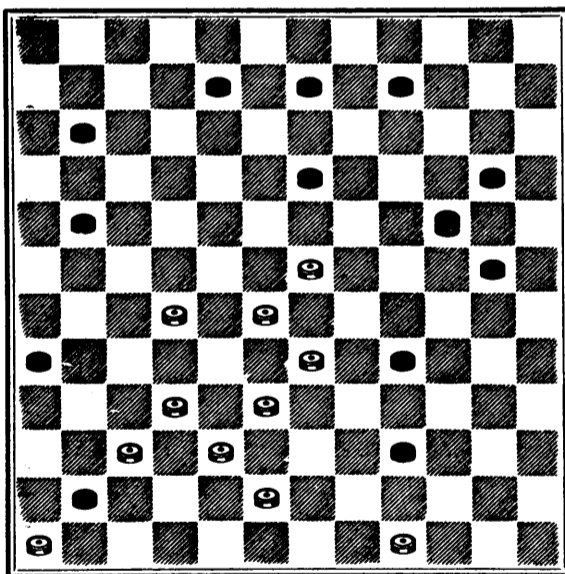
Blancs—5 pièces

Les Blancs jouent et font mat en 2 coups

No 92.—PROBLEME DE DAMES

Composé par M. E. Saint-Maurice, Montréal.

Noirs—13 pièces



Blancs—11 pièces

Les Blancs jouent et gagnent

Solution du problème de Dames No 89

Blancs	Noirs	Blancs	Noirs
56	49	44	55
43	37	32	43
45	10	4	15
68	61	55	68
57	50	68	46
58	51	46	31
69	63	31	70
59	52	70	48
47	41	48	35
65	60	66	53
52	46	40	51
29	5	18	29
5	19 gagnent.		

Solution du problème d'Echecs—No 86

Blancs	Noirs
1 D I F R	1 ?
2 Mat selon le coup des Noirs.	87
1 F 4 C D	1 ?
2 Mat selon le coup des Noirs.	

Solution du problème de Dames No 90

Blancs	Noirs	Blancs	Noirs
40	35	29	40
41	36	30	41
54	48	41	54
66	60	54	63
38	32	25	38
50	44	38	51
70	24 gagnent		

Solutions justes par MM. C. Béliveau,
 J. B. Guy, Montréal; N. L. B., Lévis.

ANNONCE DE John Murphy & Cie

— LES —

PREMIERS JOURS DE MARS 1893

Durant les premiers jours de ce mois nous écoulons dans tous les lots qui sont restés de la vente à bon marché.

Ces lots seront séparés de la marchandise régulière marqués et vendus pour la moitié et le quart de leur valeur réelle.

NOS INDIENNES NOUVELLES

Il est reconnu et admis que nous avons chaque saison les plus belles indiennes qui puissent être vues en cette ville. Les patrons de nos indiennes sont spéciaux et ne peuvent être vus ailleurs qu'à nos magasins. Les prix sont toujours les plus bas.

NOS BRODERIES NOUVELLES

Nos broderies nouvelles font l'admiration de tous, il est incontestable que nos broderies ne peuvent être surpassées sous le rapport du fini et de la qualité. Nous avons le contrôle exclusif d'au-delà 1000 patrons qui sont ce qu'il y a de plus beau sur le marché. Toutes nos pratiques devront s'empresser de visiter ce département afin d'avoir un bon choix.

JOHN MURPHY & CIE

Coin des rues Notre-Dame et St-Pierre

Au comptant et à un seul prix

Tel. Tel. 2123

Federal Tel. 53

V. ROY & L. Z. GAUTHIER

Architectes et évaluateurs

162—RUE SAINT-JACQUES—162

(Block Barron)

VICTOR ROY.

L. Z. GAUTHIER.

Téléphone no 2113.

LES CAUSERIES FAMILIERES

52 NUMÉROS PAR AN

24 Gravures coloriées, 15 Patrons découpés, 12 Planches de patrons et broderies. Modes pratiques, savoir-vivre, partie littéraire morale et soignée.

\$4.00 PAR AN

Edition noire à \$2.40, avec 12 gravures coloriées et 15 patrons découpés. \$3.20 par an, à l'étranger.

Directrice : Mme LOUISE D'ALQ,

4, rue Lord-Byron, Paris

Abonnements reçus au Monde Illustré.

A VENDRE

Une machine à tricoter,

BON MARCHÉ

S'adresser : 40, place Jacques-Cartier

VIN DE VIAL

PHOSPHATE DE CHAUX, VIANDE ET QUINA

Tonique puissant pour guérir:

ANÉMIE, CHLOROSE, PHTHISIE

ÉPUISEMENT NERVEUX

Aliment indispensable dans les CROISSANCES DIFFICILES, Longues convalescences et tout état de langueur caractérisé par la perte de l'appétit et des forces.

J. VIAL, - Chimiste, - Lyon, France.

ÉCHANTILLONS GRATUITS ENVOYÉS AUX MÉDECINS.

S'adresser à C. ALFRED CHOULLOU, Agent Général pour le Canada, MONTREAL.