

## Une journée agricole

### A Sainte-Anne-de-la-Pocatière

A la journée agricole tenue à la Ferme Expérimentale de Ste-Anne-de-la-Pocatière, pas moins d'un millier de cultivateurs de L'Islet et de Kamouraska ont pris part.

A midi, un goûter était servi aux visiteurs, lequel fut suivi de discours que l'assistance a écoutés avec beaucoup d'intérêt. Plusieurs distingués personnages ont pris la parole sous la présidence de M. J.-A. Ste-Marie, notamment MM. les abbés Bois et Leclerc, l'honorable juge Choquette, M. Georges Bouchard, M.P., député de Kamouraska; M. Elisée Thériault, M.P.P., député de l'Islet, M. Pierre St-Hilaire, agronome de Kamouraska et M. Bruno Potvin, agronome de l'Islet. On remarquait en outre sur l'estrade messieurs les abbés Proulx, de St-Roch-des-Aulnaies, St-Pierre, de Ste-Hélène et autres.

M. Georges Bouchard, député de Kamouraska, invité à prendre la parole félicite les cultivateurs de l'intérêt qu'ils portent à leur Station Expérimentale et constate avec plaisir la présence de personnages distingués appartenant à d'autres classes, mais qui ont réellement à cœur le progrès de l'agriculture. Il parle du travail accompli par les Fermes Expérimentales et des services que rend à la classe agricole la station de Ste-Anne en particulier. Il cite quelques statistiques des progrès accomplis en agriculture depuis 60 ans. Rappelant ce qu'était la vie de nos ancêtres. L'activité, le bonheur qui régnait alors au foyer familial, il encourage les cultivateurs à conserver l'esprit traditionaliste de nos ancêtres, tout en exploitant leur ferme d'après les méthodes modernes.

M. Elisée Thériault, député de l'Islet, fait l'éloge de la classe agricole et engage l'assistance à mettre à profit les expériences faites sur cette ferme afin d'améliorer les conditions de l'agriculture dans ce district et d'en faire la région la plus prospère de la province. Elle servira à alimenter les centres industriels qui se développent graduellement dans notre province et de l'équilibre de l'agriculture et de l'industrie naîtra la prospérité nationale. Aussi longtemps, dit-il, qu'une nationalité est appuyée sur la classe agricole, jamais cette nationalité ne mourra.

M. l'abbé Leclerc parle de la nécessité de l'agriculture dans l'économie sociale et propose comme idéal au fils de cultivateur de devenir comme son père un agriculteur. Comparant la vie du cultivateur à celle de l'ouvrier des villes, il fait ressortir l'indépendance dont jouit le premier et les avantages moraux de la vie à la campagne.

M. l'abbé Bois, inspecteur des Ecoles Ménagères, invite les cultivateurs à suivre les bons conseils donnés par les institutions agricoles et les agronomes de comté. Parlant de l'œuvre des Ecoles Ménagères, il explique l'importance de cette œuvre pour prévenir la désertion des campagnes. Il affirme que maintes fois des cultivateurs qui avaient toutes les qualités requises pour faire un succès de leur exploitation, ont dû abandonner la terre faute d'être secondés par leurs épouses.

MM. St-Hilaire et Potvin félicitent les cultivateurs de leur comté respectif d'être venus prendre sur place des renseignements qui leur serviront dans l'exploitation de leur ferme.

M. Thériault, M. P. P., présente en termes très délicats l'honorable juge Choquette, que l'auditoire a écouté avec une respectueuse attention. L'honorable juge se dit heureux de revoir une partie de la province qu'il n'avait pas

Son corps était enflé. "Depuis longtemps ma femme était très malade," écrit Mr. Joseph Larose de Asbestos, Qué. "Son corps était enflé et elle avait de continuelles douleurs. Les docteurs ne pouvaient la soulager en aucune façon. Depuis qu'elle a pris 5 bouteilles de Novoro du Dr Pierre, elle jouit d'une très bonne santé." Cette médecine herbeuse de confiance, régularise les intestins et augmente le flux de l'urine. Elle améliore l'organisme entier. Les droguistes ne la vendent pas. Elle est fournie directement au public par le Dr. Peter Fahrney & Sons Co., 2501 Washington Blvd., Chicago, Ill.

Livré exempt de douane au Canada.

visitée depuis 30 ans. Il dit un mot d'éloge pour le beau collège de Ste-Anne-de-la-Pocatière, l'école d'agriculture et la Ferme Expérimentale. Il rappelle que l'agriculture est d'institution divine et que le cultivateur est une classe de la société qui n'a pas à s'inquiéter du lendemain. Il parle de la beauté de l'agriculture et de sa nécessité au point de vue social. Il dit un mot des amusements nécessaires à la campagne et termine en donnant de précieux conseils aux parents dont les enfants sont obligés d'aller chercher leur vie en ville.

M. Ste-Marie termina la série de discours en remerciant les hôtes distingués et disant quelques mots du but et du travail accompli sur la ferme expérimentale et se déclara heureux de se trouver au milieu d'une foule aussi nombreuse. Vint ensuite la visite de la ferme, notamment le verger, les jardins potagers et les champs, etc.

On a notamment beaucoup admiré le magnifique troupeau d'Ayrshire et les sujets perchons de tout âge que possède cette ferme.

La Ferme Expérimentale de Ste-Anne rend d'importants services à la classe agricole de notre province. C'est là que se forme une bonne partie des agronomes qui feront connaître dans les différents comtés les bonnes méthodes de cultures. Les fils de cultivateurs y apprennent à mieux cultiver et à aimer la terre féconde qui paye au centuple les soins qu'on lui donne.

### Pour lire à la veillée

#### MODES

Le sensualisme des amusements et des modes éloigne l'âme de la bienfaisante domination de Jésus et de son Eglise.

On refuse aujourd'hui à l'Eglise ce que demain on accordera à la mode, une robe longue.

Bien des familles cessent d'être chrétiennes par leur manière de penser, d'agir, de s'amuser, de s'habiller.

La terre est bouleversée par la frenésie de dissipations sensuelles, d'excitations immorales.

Il y a un déluge non plus d'eau nette mais de sensualisme audacieux, provocateur, fangeux.

Que d'habits immodestes, antichrétiens, antitraditionnels!

Honneur aux personnes solides dans la foi, capables de tenir tête au mal, de lui barrer le passage et de lui fermer la porte de leur cœur et celle de leur foyer!

Que de lâches craignant de ne pas faire comme les autres, c'est-à-dire comme celles prêtes à tout faire!

Mais ne voyons pas tout en noir, voyons celles qui sont modestes, les vraies chrétiennes vertueusement vêtues.

Il est impossible d'être charmante tout en étant modeste?

Guerre aux modes américaines, anglaises, protestantes, païennes, indécentes!

Restez canadiennes, chrétiennes, charmantes, modestes.

N'ayez pas honte de la modestie de votre mère et de vos ancêtres qui ont pu être de dignes femmes, des épouses vertueuses, des mères admirables. Les petites mamans ridicules, excentriques, immodestes et à la mode du diable, ne leur vont pas à la cheville du pied.

On voudrait faire accepter comme qualité l'immodestie.

Plus la fille sera garçonnette, sans tenue, plus elle sera à la mode.

Le paganisme refoulé par le Christ et l'Eglise fait un effort désespéré pour reprendre son terrain et des femmes veulent bien amicalement le lui livrer.

L'immodestie des vêtements n'annonce rien de bon et ne prépare rien de bon.

Ne jugez pas par votre instinct sensuel mais par le sens chrétien, le sens de foi.

L'intérieur est vite gâté par un extérieur immodeste.

Les filles, comme de petites saintes et martyres les mains jointes vers le ciel, crient contre l'Eglise et les prêtres!

Ne nous laissons pas submerger par la saleté féminine.

Hommès, reprenez votre rôle de vrai chef et mettez l'ordre à votre foyer.

C. M.

## BANQUE PROVINCIALE DU CANADA

Incorporée par Acte de Parlement en juillet 1900

La seule banque au Canada dont les argents confiés à son département d'Épargne sont contrôlés par un Comité de Censeurs, ces messieurs examinant mensuellement les placements faits en rapport avec tels dépôts.

Conformément aux règlements approuvés par ses actionnaires, lors de sa fondation, cette banque ne prête pas d'argent à ses directeurs.

Président du Conseil d'Administration

L'HONORABLE SIR HORMIDAS LAPORTE

1er Vice-président

M. TANCRÈDE BIENVENUE

2e Vice-président

M. S.-J.-B. ROLLAND

Président du Bureau des Commissaires-Censeurs

L'HONORABLE N. PÉRODEAU

Lieutenant-Gouverneur de la Province de Québec

Vice-président du Bureau des Commissaires-Censeurs

L'HONORABLE E.-L. PATENAUDE

CHS.-A. ROY, Gérant général



**UN PRÊTRE, L'ABBÉ HAMON** (Curt de Veumotte, France), possède le moyen radical de guérir: **DIABÈTE, ALBUMINE, CŒUR, REINS, FOIE, ESTOMAC, RHUMATISME, BRONCHES** et toutes les maladies chroniques réputées incurables.

AUCUN RÉGIME - - - - RIEN QUE DES PLANTES

Brochure explicative et très intéressante, français ou anglais, gratis et franco sur demande. Adressez

**LABORATOIRES BOTANIKES ET MARINS**  
430, rue St-Pierre - - - - - Montréal.

## ASBESTOSLATE

### La TOITURE QUI DURE TOUJOURS

LES bardeaux d'ASBESTOSLATE sont faits d'à peu près 15% d'amiante et 85% de Ciment Portland, réduits par pression hydraulique en une substance dure et permanente, qui est à l'épreuve de l'eau et du feu.

L'action naturelle de la pluie et de la chaleur contribue à durcir le ciment, et par conséquent votre toiture s'améliorera avec les années.

L'ASBESTOSLATE est faite au Canada par des ouvriers canadiens pour supporter sans se détériorer les conditions climatiques du Canada.

On a fait usage de plus de 7,000,000 de pieds d'ASBESTOSLATE pour la reconstruction des régions dévastées de France.

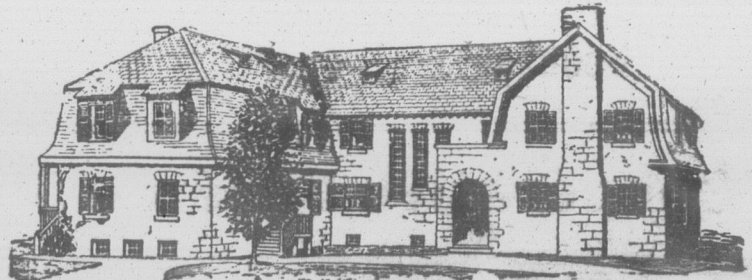
Spécifiez toujours ASBESTOSLATE  
Une fois posée, c'est pour toujours.

Demandez notre brochure No 1.

### Asbestos Manufacturing Company Limited

Manufacture à Lecline.

Bureau-chef: 752 SQUARE VICTORIA, - MONTREAL



Abonnement payable d'avance

Canada—Excepté cité de Québec  
Cité de Québec et pays étrangers.  
Pour les Sociétaires de la Coopération Agricole de Québec et de la Société des Jardiniers-Maraîchers

Tarif des annonces 15c. la ligne classifiée 25 mots, 50 sous plus un sou par mot additionnel de 25 mots, minimum, 50 sous.

Pour abonnement et annonces "Bulletin de la Ferme", Limitée de la Montagne, (Édifice Morin) Case postale 129. — Tél. 2-4297.

Volume XV—Henri

Québec, 8 sept

## Assises

On ne parle que positions régionales qu'à notre sens devra digne et profitable. Nous avons un peu la sens désert et n'entendrait n'a pas d'objection à Un palais de l'Agricultures" où l'on expose humaine.

Laissons là ces a ne sont pas dangereux industrielle qui se tient

Le progrès économique des procédés agricoles

Et l'exposition de meilleure école, puis naissances acquises.

C'est aux expositions su réaliser et les propres méthodes pour

L'esprit observateur utiles, qui sont une nécessité

Les expositions elles donnent la publication fournissent ainsi à l'industrie, l'occasion

C'est donc une connaissance dans tous les domaines

Les principales Trois-Rivières, Sherbrooke

sités par des milliers nues pour se récréer, s'instruire.

Aux éleveurs, profrent la récompense nécessaire pour les éleveurs mieux.

L'éleveur expose fermier ses plus beaux tous les produits d'un humain, tous les états distribuer le bien-être posent depuis des années

Il y a aux expositions particulièrement: c'est l'on délaisse trop aujourd'hui

ou pour faire venir de dant encore des méthodes vertus de jadis. Che honneur. Elles ne cro brebis et en tissant le aux charmes du foyer

Il n'entre point de tail des nombreux et miter à des considérations en général.

Nous nous résumons et nécessaires, et il est part ou au moins de les ralliements agricoles, leur ambitieux qui va niveau des premiers d