

# BULLETIN DE LA FERME

Vol. 7

QUEBEC, JUIN 1920

No. 10

ORGANE DES CULTIVATEURS DE PROGRÈS

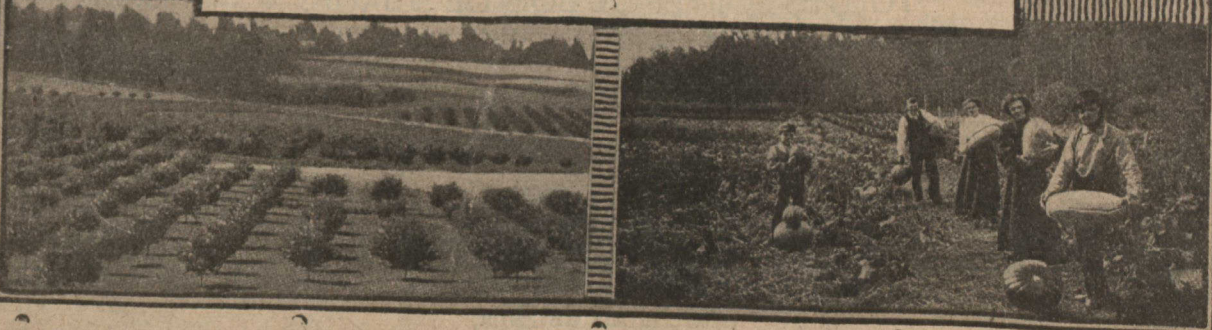


## SOMMAIRE

Pour qu'ils ne partent pas.....	Editorial
Examen des sols.....	F. T. Shutt
Elevage du dindon.....	Aviculteur
Conservation des peaux.....	Un éleveur
Pour la colonisation.....	Abbé Bourassa
Classification des patates.....	W. Delaney, B.S.A.

## AU FOYER

L'héritage maudit (suite).....	Frère Gilles, O.F.M.
Solution chrétienne.....	Abbé M. Levé
Cultivateur et artisan.....	Mercure



L'Administration, 1230, rue St-Vallier, Québec. Phone 7400.

PRIX: 50 cts. PAR ANNEE.