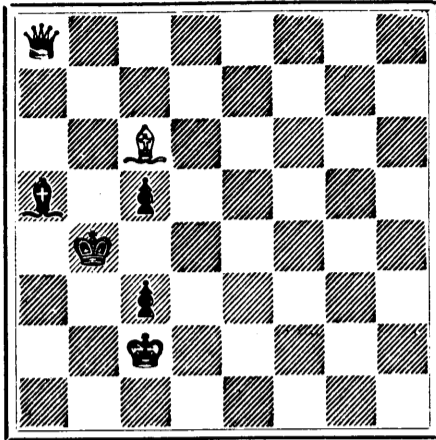


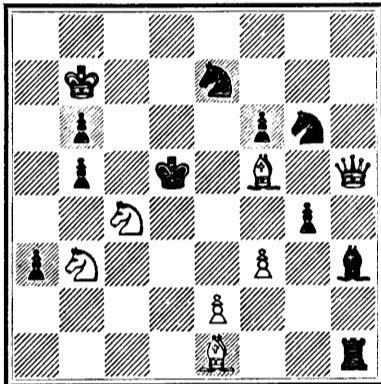
## Jeux d'esprit et de combinaison

No 99—PROBLEME D'ECHECS  
Composé par M. W. Carpenter, Etats-Unis  
Noirs—4 pièces



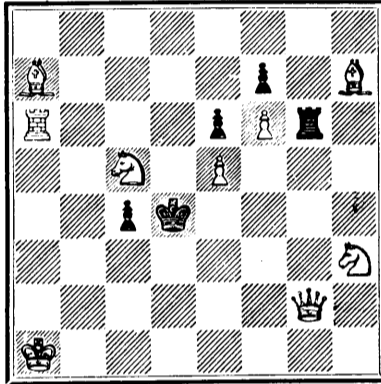
Blancs—3 pièces  
Les Blancs jouent et font mat en 2 coups

No. 101—PROBLEME D'ECHECS  
Composé par M. Frantz Schrufer.  
Noirs.—10 pièces



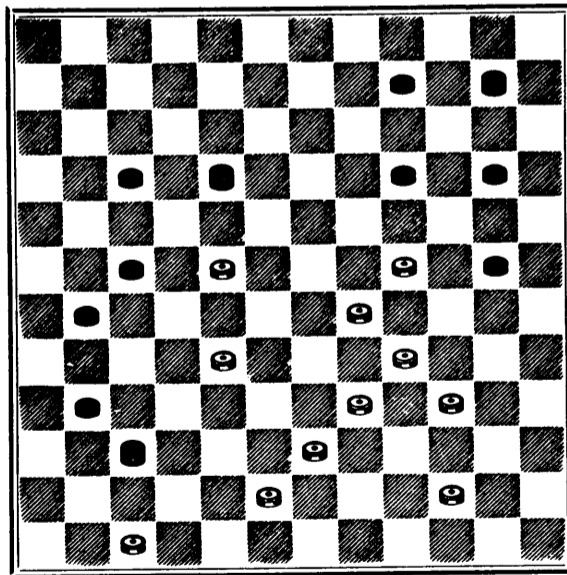
Blancs—8 pièces  
Les blancs jouent et font mat en 2 coups

No 102.—PROBLEME D'ECHECS  
Composé par M. H. Cudmore  
Noirs.—5 pièces



Blancs.—9 pièces  
Les Blancs jouent et font mat en 2 coups

No 101.—PROBLEME DE DAMES  
Composé par M. Napoléon Contant, Montréal.  
Noirs—11 pièces



Blancs—11 pièces  
Les Blancs jouent et gagnent

| Solution du problème de Dames No 99 |             |
|-------------------------------------|-------------|
| Blancs                              | Noirs       |
| 40                                  | 34          |
| 32                                  | 26          |
| 54                                  | 48          |
| 65                                  | 59          |
| 52                                  | 46          |
| 45                                  | 23          |
| 6                                   | 54 gagnent. |

| Solution du problème d'Échecs—No 99 |       |
|-------------------------------------|-------|
| Blancs                              | Noirs |
| 1 D 6 C                             | 1 ?   |
| 2 Mat selon le coup des Noirs.      |       |

Solution de la charade : Minuit.  
Solutions justes : A. Labrecque, Odilon Piché, Québec; Mlle Anna P., Montréal. L. A. Painchaud, T. Jenkins, Montmagny. Autres solutions justes du rébus : Geo. Boiavert, P. Brunet, Montréal; Mlle Emma B'anchard, Lachine; Mlle C. Landry, St-Henri; J.-E. W., Pointe-au-Pic.

Solutions justes par MM. Alf. Morin, Ottawa; A. Ladouceur, Ars. Campbell, Ste-Unebonne; J.-B. Guy, Montréal.

bi. let soit daté de la Nouvelle-Orléans ; que le prix tiré par son numéro soit payable à la Nouvelle-Orléans ; qu'il soit signé par Paul Conrad, président ; qu'il porte les signatures des agents généraux : J. A. Early, W. J. Cabell et Col. C. J. Villeré, et qu'ils contiennent des garanties de quatre banques nationales avec la signature de leurs présidents, pour le prompt paiement des prix réclamés à leurs comptoirs.

Il y a un grand nombre de projets inférieurs et malhonnêtes sur le marché ; des billets de loterie sont vendus par des gens qui reçoivent des commissions énormes ; les acheteurs doivent donc être sur leur garde et se protéger en insistant pour avoir des billets de la Loterie de l'Etat de la Louisiane et pas d'autres s'ils veulent avoir la chance annoncée de gagner un prix

## Savez-vous Pourquoi

Nos ventes augmentent toujours tous les ans ? C'est que nous ne vendons que de bons meubles, solides et élégants. Nous vendons argent comptant et nous accordons un escompte de 10 p.c. sur toute vente au-delà de \$10.00.

# RENAUD, KING

A<sup>ND</sup>

# PATTERSON

MEUBLES & LITERIE

Gros et Détail

652, Rue Craig, 652

P.S.—Emballage gratis et escompte spécial aux acheteurs hors de Montréal.

# PACIFIQUE CANADIEN

Ayant toujours en vue le plus grand confort de ses patrons, le *Pacifique Canadien* vient de faire construire un nombre de chars-dortoirs dits CHARS TOURISTES dans lesquels ses voyageurs de seconde, pourront à l'avenir jouir, de tous les avantages et les confort qu'offre la maison et cela pour une somme additionnelle des plus modiques. Ces chars en effet sont très spacieux et artistement finis en bois de couleur pâle, les sièges sont grands et mollement transformés en lits confortables pour la nuit, y compris lingerie, couvertures, rideaux, etc., le tout sous les soins d'un serviteur habile et expérimenté. Ces chars circuleront à l'avenir sur les parcours suivants aux jours mentionnés.

### MONTREAL A BOSTON

Laisse la Gare Windsor à 8.20 p. m.

Chaque jeudi et vendredi

### MONTREAL A CHICAGO

Laisse la Gare Windsor à 9.00 p. m.

Chaque mardi.

### MONTREAL A ST-PAUL

Laisse la Gare Windsor à 11.45 a. m.

Chaque samedi.

### Montréal à Vancouver et Seattle

Laisse la Gare Dalhousie à 8.40 p. m.

Chaque mercredi.

Ces chars sont directs, sans changement

CHARS COLONS.—En outre des chars Touristes, des chars Colons, construits sur le plan des chars Touristes, dans lesquels les lits sont gratuits, circulent sur les trains de nuit entre Montréal et Toronto, aussi sur les trains de St-Paul, Winnipeg et Vancouver.

BUREAU POUR LA VENTE DES BILLETS  
129 RUE ST-JACQUES  
COIN DE LA RUE ST-FRANCOIS XAVIER.

## ANNONCE DE John Murphy & Cie

### BLOUSES ! BLOUSES !

150 douzaines de magnifiques blouses maintenant offertes en vente à prix exceptionnellement bas — NON SURPASSABLES.—Une inspection de ces magnifiques blouses convaincra nos pratiques que ce sont des marchandises comme on n'en a jamais vues à Montréal. Les prix sont spécialement bas !!!

### MANTEAUX ! MANTEAUX !!

Des milliers de magnifiques manteaux pour être sacrifiés à grande réduction, vu l'avancement de la saison.

### ETOFFES A ROBES

Etoffes à robes nouvelles reçues tous les jours. Nos lignes spéciales de châles pure laine se vendent avec rapidité. Toutes personnes désirant une jolie robe de mousseline de laine française feraient bien de visiter ce département immédiatement.

Voyez nos nouvelles broderies pour robes de première communion. Vendues depuis 21c à \$3.00 la verge.

PARASOLS.—Un assortiment incomparable de magnifiques parasols dans tous les styles, qualités et prix. Voyez-les !

## JOHN MURPHY & CIE

Coin des rues Notre-Dame et St-Pierre

Au comptant et à un seul prix

Bell Tel. 2193

Federal Tel. 59

## V. ROY & L. Z. GAUTHIER

Architectes et évaluateurs

162—RUE SAINT-JACQUES—162

(Block Barron)

VICTOR ROY,

L. Z. GAUTHIER.

Téléphone no 2113.

## A VENDRE

Une machine à tricoter,

BON MARCHÉ

S'adresser : 40, place Jacques-Cartier

## J. EMILE VANIER

(Ancien élève de l'École Polytechnique)  
INGENIEUR CIVIL, ARPENTEUR

107, rue St-Jacques, Royal Building  
Montréal

Demandes de brevets d'invention, marque de commerce, etc., préparées pour le Canada et l'étranger.

## LES CAUSERIES FAMILIERES

52 NUMÉROS PAR AN

24 Gravures coloriées, 15 Patrons découpés, 12 Planches de patrons et broderies. Modes pratiques, savoir-vivre, partie littéraire morale et soignée.

\$4.00 PAR AN

Edition noire à \$2.40, avec 12 gravures coloriées et 15 patrons découpés. \$3.20 par an, à l'étranger.

Directrice : Mme LOUISE D'ALQ,

4, rue Lord-Byron, Paris

Abonnements reçus au *Monde Illustré*.

Saint-Nicolas, journal illustré pour les enfants, paraissant le jeudi de chaque semaine. Les abonnements partent du 1er décembre et du 1er juin. Paris et départements, un an : 18 fr. ; six mois : 10 fr. Union Postale, un an : 20 fr. ; six mois : 12 fr. S'adresser à la Librairie Ch. Delagrave, 15, rue Soufflet, Paris, France