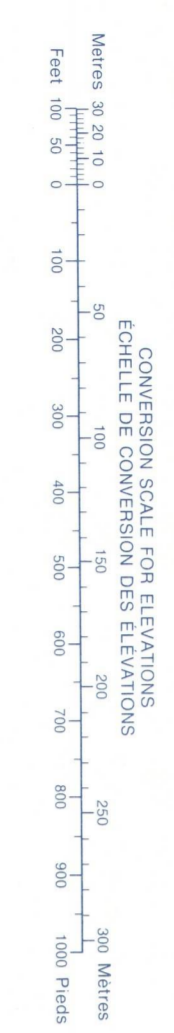


Military users, refer to this map as  
Référence de cette carte  
pour usage militaire.

SERIE A742 SERIE  
MAP 72 K/5 CARTE  
EDITION 2 MCE EDITION



The diagram only to obtain numerical values  
approximately and RECONSTRUCTION DATA  
FOR CENTRE OF MAP  
Annuel (moyenne) déclinatoire 2.2°  
Utiliser le diagramme que pour obtenir les valeurs numériques  
DE CLASSEMENT APPROXIMATIVES  
DU CENTRE DE LA CARTE OU 25%  
Variation annuelle déclinatoire 2.2°

ONE THOUSAND METRE  
UNIVERSAL TRANSVERSE MERCATOR GRID  
ZONE 12  
QUADRILLAGE DE MILLE MÈTRES  
TRANSVERSE UNIVERSSEL DE MERCATOR



EXAMPLE OF METHOD USED  
TO GIVE A REFERENCE TO NEAREST 100 METRES  
QUADRANT OF A METRE SQUARE  
POUR FIXER DES REPÈRES À 100 MÈTRES PRÈS

REFERENCE POINT  
POINT DE REPÈRE

CHURCH - EGLISE

EASTING: Road number on grid line immediately to left of point.  
LONGITUDE EST: Note le chiffre de la ligne du quadrillage immédiatement à gauche du repère.  
Estimate tenths of a square from this line westward to point.  
Estimer le nombre de dixièmes de carré entre cette ligne et le repère en direction ouest.

NORTHING: Road number on grid line immediately below point.  
LATITUDE NORTH: Note le chiffre de la ligne du quadrillage immédiatement en-dessous du repère.  
Estimate tenths of a square from this line northward to point.  
Estimer le nombre de dixièmes de carré entre cette ligne et le repère en direction nord.

GRID REFERENCE  
RÉFÉRENCE DU QUADRILLAGE

Nearest center grid reference 100,000 metres (328,084 feet)  
La prochaine référence au centre est à 100,000 mètres (328,084 pieds)

TABLEAU D'ASSEMBLAGE DU SYSTÈME NATIONAL DE RÉFÉRENCE CARTOGRAPHIQUE

72 L/9	72 K/12	72 K/11
72 L/8	72 K/5	72 K/6
72 L/1	72 K/4	72 K/3

INDEX TO ADDING MAPS OF THE NATIONAL TOPOGRAPHIC SYSTEM

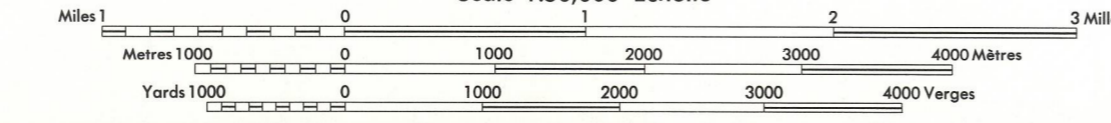
Produced by the SURVEYS AND MAPPING BRANCH,  
DEPARTMENT OF ENERGY, MINES AND RESOURCES,  
based on aerial photographs taken in 1976. Culture data  
1973. Printed 1978.

Copies may be obtained from the Canada Map Office,  
Department of Energy, Mines and Resources, Ottawa,  
or your nearest map dealer.

© Canada Copyrights Reserved 1975

**RICHMOND**  
SASKATCHEWAN

WEST OF THIRD MERIDIAN - OUEST DU TROISIÈME MÉRIDIEN  
Scale 1:50,000 Échelle



CONTour INTERVAL 25 FEET  
Écartement en pieds au-dessus de niveau moyen de la mer  
North American Datum 1927  
Transverse Mercator Projection

EQUIDISTANCE DES COURBES 25 PIEDS  
Écartement en mètres au-dessus de niveau moyen de la mer  
Système de référence géodésique nord-américain, 1927  
Projection Transverse de Mercator

Édité par la DIRECTION DES LÈVES ET DE LA CARTOGRAPHIE,  
MINISTÈRE DE L'ÉNERGIE, DES MINES ET DES RESSOURCES.  
Basé sur des photos aériennes prises en 1976. Vérification  
des données en 1973. Imprimé en 1978.

Ces cartes sont en vente au Bureau des Cartes du Canada,  
ministère de l'Énergie, des Mines et des Ressources, Ottawa,  
ou chez le marchand de livres près.

© Canada 1975, tous droits réservés.

**SUPERSEDED**  
EDITION

**RICHMOND**  
72 K/5  
EDITION 2