

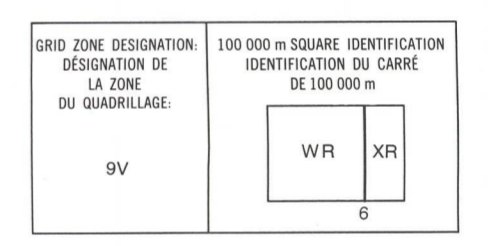
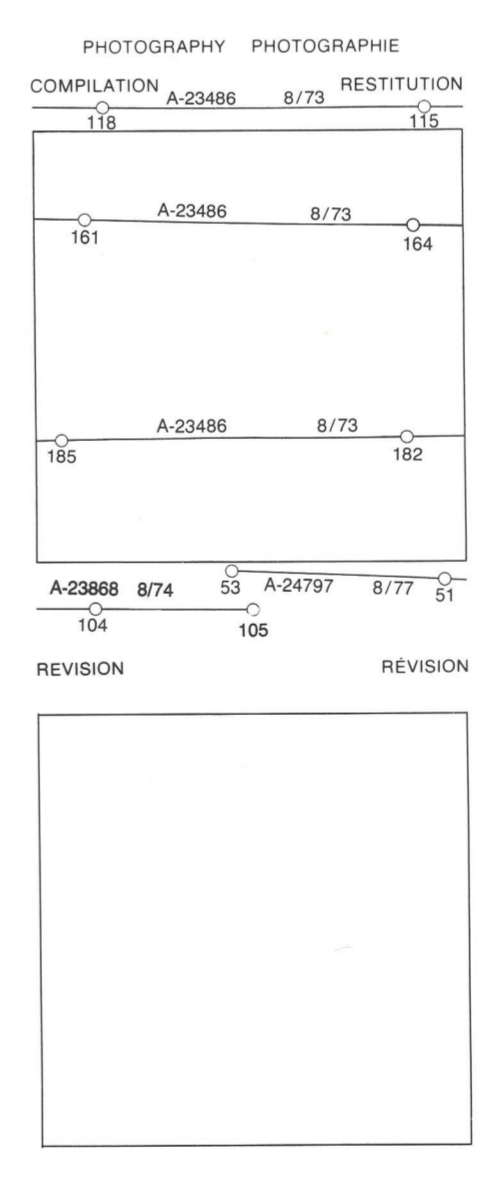
Military users, refer to this map as: **SERIES A 701 SÉRIE**
 Référence de cette carte pour usage militaire: **MAP 94 M/6 CARTE**
 ÉDITION 1 MCE ÉDITION

LEGEND - LÉGENDE

ROAD, HARD SURFACE, ALL WEATHER	ROUTE, SURFACE DURCIE, TOUTES SAISONS
ROAD, LOOSE SURFACE	ROUTE, SURFACE DE GRAVIER
CART TRACK, WINTER ROAD	CHEMIN DE CHARROU, ROUTE D'HIVER
TRAIL, CUT LINE, PORTAGE	SENTIER, PERÇÉE OU PORTAGE
BUILT-UP AREA	AGGLOMÉRATION
RAILWAY: SIDING, STATION, STOP	CHEMIN DE FER, VOIE D'ÉVITEMENT, STATION, ARRÊT
BRIDGE	PONT
SEAPLANE BASE, SEAPLANE ANCHORAGE	BASE D'HYDROAVIONS; ANCRAGE D'HYDROAVIONS
HOUSE; BARN	MAISON; GRANGE
CHURCH; SCHOOL; POST OFFICE	ÉGLISE; BUREAU DE POSTE
TOWER; FIRE, COMMUNICATION	TOUR; FEU, COMMUNICATION
WELL; OIL, GAS, TANK, WATER	Puits; PÉTROLE, GAZ; RÉSERVOIR; EAU
POWER TRANSMISSION LINE	LIGNE DE TRANSPORT D'ÉNERGIE
MINE; GRAVEL PIT	MINE; CARRIÈRE DE GRAVIER
CUTTING, EMBANKMENT	DÉBLAI; REMBLAI
INTERNATIONAL, PROVINCIAL BOUNDARY WITH MONUMENT	FRONTIÈRE INTERNATIONALE, LIMITE PROVINCIALE AVEC BORNE
PROVINCIAL BOUNDARY, UNSURVEYED	FRONTIÈRE PROVINCIALE, NON APPENTÉE
COUNTY, DISTRICT BOUNDARY	LIMITE DE COMTE OU DE DISTRICT
TOWNSHIP, PARISH BOUNDARY	LIMITE DE CANTON, DE PARROISSE
MUNICIPALITY BOUNDARY	LIMITE DE MUNICIPALITÉ
RESERVE, SANCTUARY, PARK, ETC. BOUNDARY	LIMITE DE RÉSERVE, SANCTUAIRES, PARCS, ETC.
OUTLINED LANDMARK AREA BOUNDARY APPROXIMATE, ETC.	LIMITE DE SURFACE RÉFÈRE, LIMITE APPROXIMATIVE, ETC.
D.L.S. TOWNSHIP CORNER: SURVEYED; UNSURVEYED	CON DE CANTON (A.T.C.): ARPENTE; NON ARPENTÉ
D.L.S. SECTION CORNERS	COINS DE SECTION (A.T.C.)
HORIZONTAL CONTROL POINT	POINT DE CONTRÔLE PLANIMÉTRIQUE
BENCH MARK WITH ELEVATION	RÉFÈRE DE NIVELEMENT AVEC COTE
SPOT ELEVATION, PRECISE	POINT COTÉ, PRÉCIS
STREAM OR SHORELINE, INDEFINITE	COURS D'EAU OU RIVE; IMPRÉCIS
LAKE; INTERMITTENT LAKES	LAC, LACS INTERMITTENTS
FLOODED LAND	TERRAIN INONDÉ
MARSH; SWAMP (WOODED); STRING BOG	MARAIS; BOISÉ MARECAGEUX; FONDRIÈRE À FILAMENTS
DRY RIVER BED WITH CHANNELS	LIT DE RIVIÈRE ASSÉCHÉ AVEC CHENAUX
RAPIDS; FALLS; RAPIDS	RAPIDES; CHUTES; RAPIDES
FORESHORE FLATS, SAND IN WATER, ROCKS	ESTRANS, SABLE SOUS L'EAU; ROCHES
TUNDRA; LAKES IN TUNDRA; POLYGONS	TOUNDRA; LACS EN TOUNDRA; POLYGONES DE TOUNDRA
PALSA BOG	FONDRIÈRE DE PALSE
DAM, WHARF	BARRAGE; QUAI
ICEFIELD (GLACIER); MORAINÉ	CHAMP DE GLACE (GLACIER); MORAINÉ
PINGO	PINGO
DITCH	FOSSÉ
CONTOURS	COURBES DE NIVEAU
APPROXIMATE CONTOURS	COURBES DE NIVEAU APPROXIMATIVES
DEPRESSION CONTOUR	COURBE DE CUVETTE
CLIFF	FALAISE
SPOT ELEVATION, APPROXIMATE; LAND; WATER	POINT COTÉ, APPROXIMATIF; SUR TERRE; SUR L'EAU
ESKER	ESKER
SAND, SAND DUNES, RAISED BEACHES	SABLE, DUNES DE SABLE; PLAGES SURELEVÉES
HISTORIC SITE	LIEU HISTORIQUE
WOODED AREA; FOREST; CLEARED AREA	SURFACE BOISÉE; FORÊT; ESPACE DÉNUDÉE, CLAIRIÈRE

GLOSSARY - GLOSSAIRE

DISTORTED SURFACE SURFACE DÉFORMÉE



EXAMPLE OF METHOD USED TO GIVE A REFERENCE TO NEAREST 100 METRES
 EXEMPLE DE LA MÉTHODE EMPLOYÉE POUR FIXER DES RÉPONSES À 100 MÈTRES PRÈS

REFERENCE POINT CHURCH - EGLISE (as above) (ci-dessus)
 POINT DE RÉFÈRE

EASTING: Read number on grid line immediately to left of point.
 ABSCISSE: Lire le chiffre de la ligne du quadrillage immédiatement à gauche du point.
 Estimate tenths of a square from this line eastward to point.
 Estimer le nombre de dixièmes du carré entre cette ligne et le repère en direction est: 15/100 = 0.15

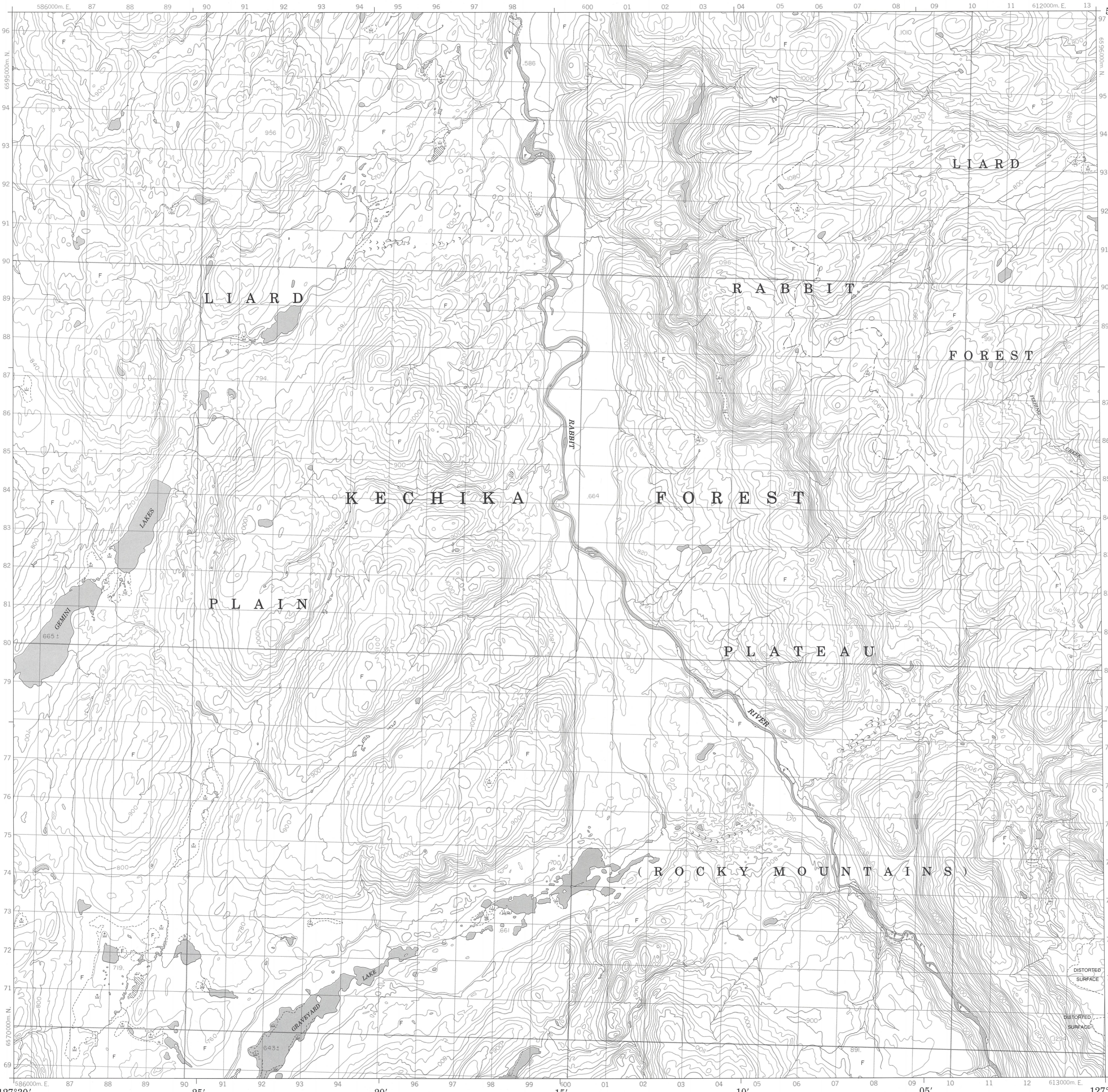
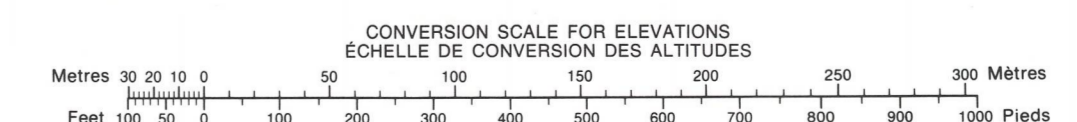
NORTHING: Read number on grid line immediately below point.
 ORDONNÉE: Lire le chiffre de la ligne du quadrillage immédiatement en dessous du point.
 Estimate tenths of a square from this line northward to point.
 Estimer le nombre de dixièmes du carré entre cette ligne et le repère en direction nord: 4/100 = 0.04

GRID REFERENCE: 979604
 RÉFÉRENCE AU QUADRILLAGE: 979604
 Nearest similar grid reference 100 metres (La plus proche référence similaire est à 100 mètres)

ONE THOUSAND METRE
 UNIVERSAL TRANSVERSE MERCATOR GRID
 ZONE 9
 QUADRILLAGE DE MILLE MÈTRES
 TRANSVERSE UNIVERSEL DE MERCATOR

94 M/12	94 M/11	94 M/10
94 M/5	94 M/6	94 M/7
94 M/4	94 M/3	94 M/2

The 1984 MAGNETIC BEARING is 27°54' (496 min) EAST of GRID NORTH.
 L'ANNUAL CHANGE DECREASING 0.1'
 GRID NORTH is 1°30' (27 min) EAST of TRUE NORTH for centre of map.
 La RÉFÈRE MAGNÉTIQUE en 1984 est à 27°54' (496 min) à l'EST du NORD DU QUADRILLAGE.
 VARIATION ANNUELLE DÉCROISSANTE 0.1'
 LE NORD DU QUADRILLAGE est à 1°30' (27 min) à l'EST du NORD GÉOGRAPHIQUE du centre de la carte.



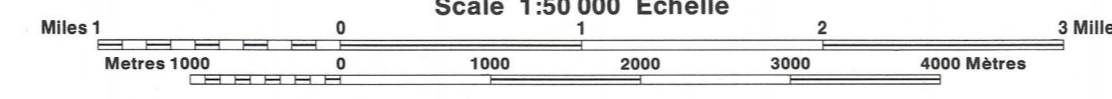
METRIC/MÉTRIQUE

METRIC/MÉTRIQUE

PRODUCED BY THE SURVEYS AND MAPPING BRANCH,
 DEPARTMENT OF ENERGY, MINES AND RESOURCES,
 OTTAWA, PUBLIÉE EN 1984.
 COPIES MAY BE OBTAINED FROM THE CANADA MAP OFFICE,
 DEPARTMENT OF ENERGY, MINES AND RESOURCES, OTTAWA,
 OR YOUR NEAREST MAP DEALER.
 © 1984 HER MAJESTY THE QUEEN IN RIGHT OF CANADA,
 DEPARTMENT OF ENERGY, MINES AND RESOURCES.

ELEVATIONS IN METRES ABOVE MEAN SEA LEVEL
 CONTOUR INTERVAL 20 METRES
 NORTH AMERICAN DATUM 1987
 TRANSVERSE MERCATOR PROJECTION
 INFORMATION CONCERNING BENCH MARKS AND HORIZONTAL SURVEY MONUMENTS CAN BE OBTAINED FROM GEOGRAPHIC SURVEY, SURVEYS AND MAPPING BRANCH, OTTAWA.

GEMINI LAKES
 CASSIAR LAND DISTRICT
 BRITISH COLUMBIA COLOMBIE-BRITANNIQUE
 Scale 1:50 000 Echelle



ALTITUDES EN MÈTRES
 ÉQUIDISTANCE DES COURBES 20 MÈTRES
 SYSTÈME DE RÉFÉRENCE GÉODÉSIQUE NORD-AMÉRICAIN 1987
 PROJECTION TRANSVERSE DE MERCATOR
 POUR TOUT RENSEIGNEMENT CONCERNANT LES RÉPÈRES ET BORNES ALTIMÉTRIQUES, S'ADRESSER AUX LEVÉS GÉODÉSIOLOGIQUES, DIRECTION DES LEVÉS ET DE LA CARTOGRAPHIE, OTTAWA.

ÉTABLI PAR LA DIRECTION DES LEVÉS ET DE LA CARTOGRAPHIE,
 MINISTÈRE DE L'ÉNERGIE, DES MINES ET DES RESSOURCES,
 OTTAWA, PUBLIÉE EN 1984.
 CES CARTES SONT EN VENTE AU BUREAU DES CARTES DU CANADA, MINISTÈRE DE L'ÉNERGIE, DES MINES ET DES RESSOURCES, OTTAWA, OU CHEZ LE VENDOR LE PLUS PRÈS.
 © 1984 SA MAJESTÉ LA REINE DU CHEF DU CANADA,
 MINISTÈRE DE L'ÉNERGIE, DES MINES ET DES RESSOURCES.