

A15285 34-29

A16646 153-148

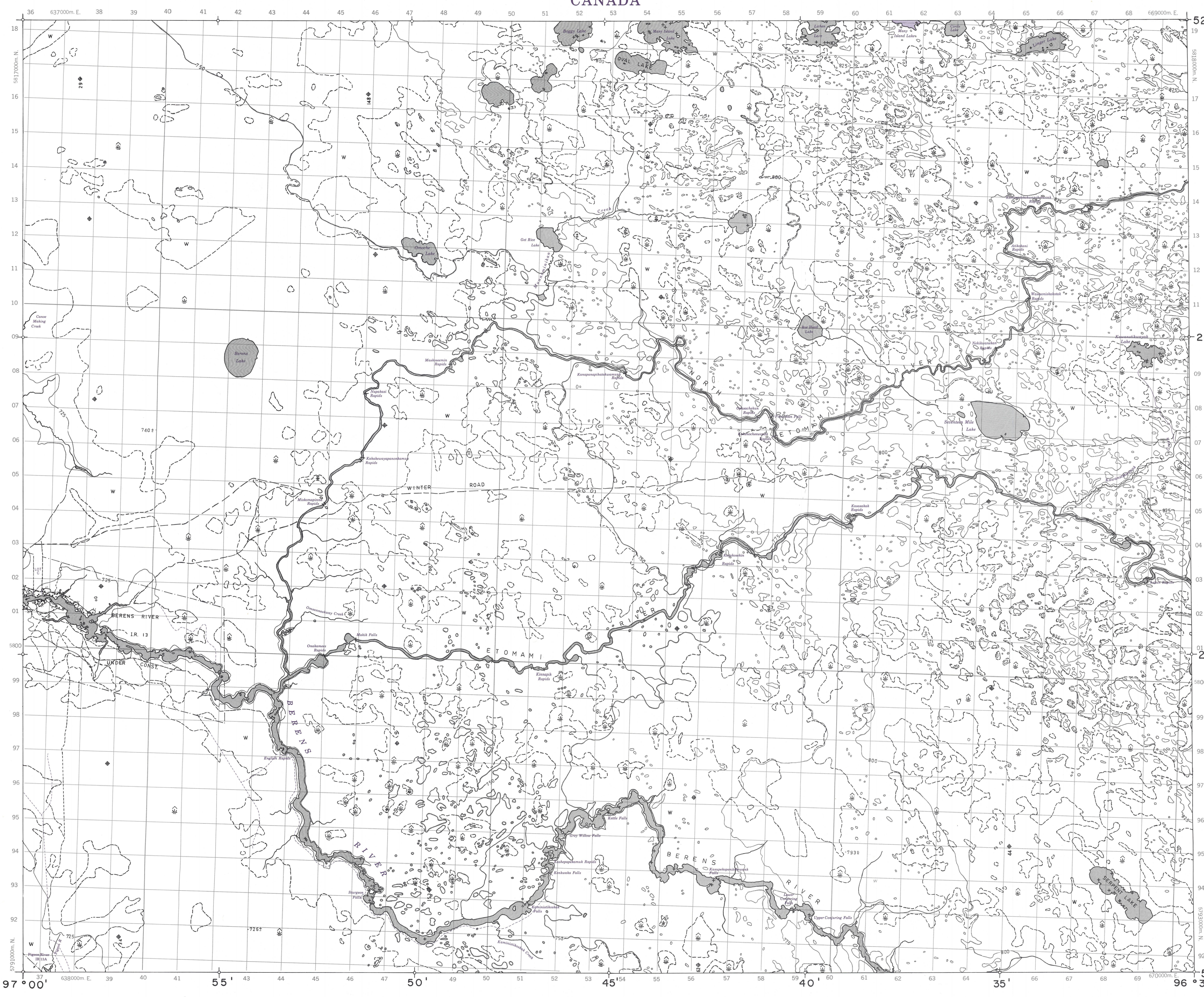
A16646 62-67

A16646 44-39

# CANADA

# 63 A/7

Military users, refer to this map as: Références de la carte pour usage militaire.	SERIES 6 743 MAP 63 A/7 EDITION 2 MCE Edition
--	---



### LEGEND - LÉGENDE

ROADS AND RELATED FEATURES / ROUTES ET OUVRAGES CONNEXES	
HARD SURFACE, ALL WEATHER	SURFACE DURE, TOUTES SAISONS
LOOSE SURFACE	GRAVIER
CART TRACK, WINTER ROAD	CHEMIN DE TERRE, D'HIVER
UNDER CONSTRUCTION	EN CONSTRUCTION
TRAIL, CUTLINE, PORTAGE	SENTIER, PERÇÉE, PORTAGE
BUILT UP AREA	AGGLOMÉRATION
RAILWAY, SIDING, STATION, STOP	CHEMIN DE FER, VOIE D'ÉVÈTEMENT, GARE, ARRÊT
BRIDGE	PONT
SEAPLANE BASE, ANCHORAGE	HYDROAÉROPORT, MOULAGE
LANDMARK FEATURES / POINTS DE REPÈRE	
HOUSE, BARN	MAISON, GRANGE
CHURCH, SCHOOL	ÉGLISE, ÉCOLE
POST OFFICE	BUREAU DE POSTE
HISTORICAL SITE	LIEU HISTORIQUE
TOWERS: FIRE, RADIO	TABLES: FEU, RADIO
WELL: OIL, GAS	PUIXS: PÉTROLE, GAZ
TANK: OIL, GASOLINE, WATER	RÉSERVOIR: PÉTROLE, ESSENCE, EAU
TELEPHONE LINE	LIGNE TÉLÉPHONIQUE
POWER TRANSMISSION LINE	LIGNE DE TRANSPORT D'ÉNERGIE
MINE	MINE
CUTTING, EMBANKMENT	FRANÇHE, REMBLAI
GRAVEL PIT	FOSSÉ DE GRAVIER
BOUNDARIES AND CONTROL / FRONTIÈRES ET POINTS DE RÉFÉRENCES	
INTERNATIONAL, PROVINCIAL	INTERNATIONALE, PROVINCIALE
BOUNDARY MONUMENT	BORNE FRONTIÈRE
COUNTY, DISTRICT	COMTÉ, DISTRICT
TOWNSHIP, PARISH, UNSURVEYED	TOWNSHIP, PAROISSE, NON ARPENTÉ
SECTION LINE	LIGNE DE SECTION
MUNICIPALITY	MUNICIPALITÉ
INDIAN RESERVE, PARK, ETC.	RÉSERVE INDIENNE, PARC, ETC.
HORIZONTAL CONTROL POINT	REPÈRE PLANIMÉTRIQUE
BENCH MARK	REPÈRE DE NIVÈLEMENT
SPOT ELEVATION, ELEVATION APPROXIMATE	POINT COTE, ÉLEVATION APPROXIMATIVE
390 - 721	
DRAINAGE AND RELATED FEATURES / DRAINAGE ET OUVRAGES CONNEXES	
STREAM, SHORELINE: INDEFINITE	COURS D'EAU, RIVE: IMPRÉCISE
DIRECTION OF FLOW	DIRECTION DU COURANT
LAKE, INTERMITTENT	LAC, INTERMITTENT
INUNDATED, FLOODED LAND	TERRAIN INONDÉ
MARSH OR SWAMP (WOODED)	MARAIS OU MARÉCAGE (BOISÉ)
DRY RIVER BED WITH CHANNELS	LIT DE COURS D'EAU TANI AVEC CHENAUX
SAND, ABOVE, IN WATER	SABLE, AU DESSUS, DANS L'EAU
STRING BOG	MARÉCAGES EN ÉTAPE
TUNDRA POND, POLYGONS	TOUNDRA: ÉTANGS, SOLS POLYGONAUX
RAPIDS	RAPIDES
FORESHORE FLATS	ESTRANS
ROCK	ROCHER
DAM	BARRAGE
WHARF	QUAI
DITCH	FOSSÉ
RELIEF FEATURES / RELIEF	
CONTOURS	COURBES DE NIVEAU
APPROXIMATE CONTOUR	COURBE DE NIVEAU APPROXIMATIF
DEPRESSION	COURBE DE CUVETTE
ESKER	ESKER
PINGO	PINGO
SAND, SAND DUNES	SABLE, DUNES
PALSA BOG	PALSE
WOODED AREA	RÉGION BOISÉE

PRODUCED BY SURVEYS AND MAPPING BRANCH, DEPARTMENT OF ENERGY, MINES AND RESOURCES, OTTAWA, 1971, FROM PHOTOGRAPHS TAKEN IN 1955-56.

Contour Interval 25 Feet

Obtained from aerial photographs taken in 1955 and 1956. Overprint and published in 1971.

Copies may be obtained from the Canada Map Office, Department of Energy, Mines and Resources, Ottawa, or your nearest map dealer.

© 1981, Her Majesty the Queen in Right of Canada, Department of Energy, Mines and Resources.

**SEVENTEEN MILE LAKE**  
**MANITOBA**

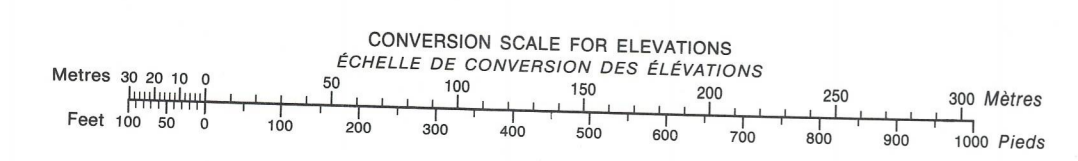
EAST OF PRINCIPAL MERIDIAN - EST DU MÉRIDIAN PRINCIPAL

SCALE 1:50 000 ÉCHELLE 1:25 000

1.25 inches to 1 mile approximately

ÉTABLI PAR LA DIRECTION DES LEVÉS ET DE LA CARTOGRAPHIE, MINISTÈRE DE L'ÉNERGIE, DES MINES ET DES RESSOURCES EN 1971, D'APRÈS DES PHOTOGRAPHIES PRISES EN 1955-56.

ÉQUIDISTANCE DES COURBES 25 PIEDS



63 A/7  
EDITION 2