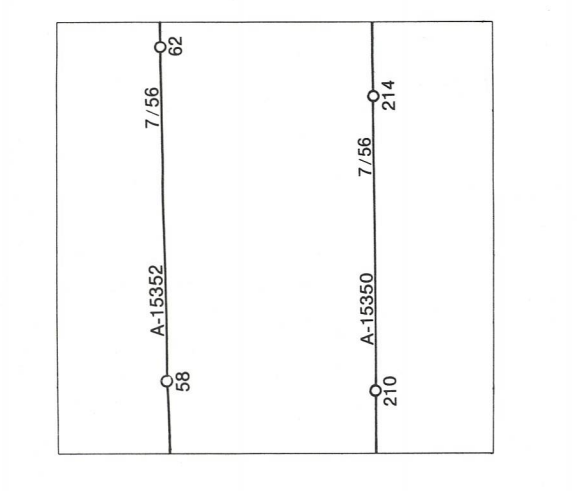
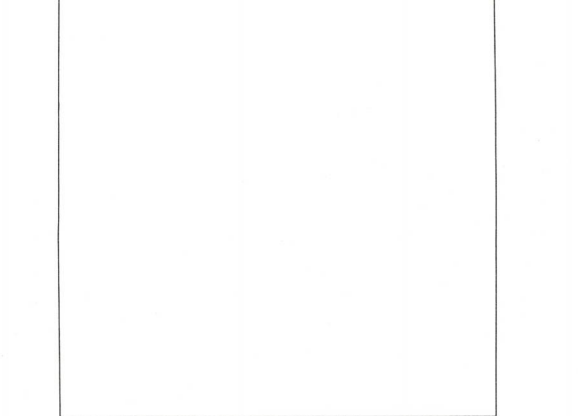


ROADS AND RELATED FEATURES		ROUTES ET OUVRAGES CONNEXES	
HARD SURFACE, ALL WEATHER	SURFACE PAVÉE, TOUTES SAISONS
LOOSE SURFACE	GRAVIER
CART TRACK, WINTER ROAD OR ROAD UNDER CONSTRUCTION	CHEMIN DE TERRE, D'HIVER OU ROUTE EN CONSTRUCTION
TRAIL, CUT LINE, PORTAGE	SENTIER, PERCÉE, PORTAGE
BUILT-UP AREA	AGGLOMÉRATION
RAILWAY, SIDING, STATION, STOP	CHEMIN DE FER, VOIE D'ÉVÈTEMENT, GARE, ARRÊT
BRIDGE	PONT
SEAP-LINE BASE, ANCHORAGE	HYDROAÉROPORT, AMBULAGE
LANDMARK FEATURES		POINTS DE REPÈRE	
HOUSE, BARN	MAISON, GRANGE
CHURCH, SCHOOL	ÉGLISE, ÉCOLE
POST OFFICE	BUREAU DE POSTE
HISTORICAL SITE	LIEU HISTORIQUE
TOWERS: FIRE, RADIO	TOURS: FEU, RADIO
WELL: OIL, GAS	PUTS: PÉTROLE, GAZ
TANK: OIL, GASOLINE, WATER	RÉSERVOIR: PÉTROLE, ESSENCE, EAU
TELEPHONE LINE	LIGNE TÉLÉPHONIQUE
POWER TRANSMISSION LINE	LIGNE DE TRANSPORT D'ÉNERGIE
MINE	MINE
CUTTING, EMBANKMENT	DÉBLAI, REMBLAI
GRAVEL PIT	GRAVIER
BOUNDARIES AND SURVEY CONTROL		FRONTIÈRES ET POINTS DE RÉFÉRENCES	
INTERNATIONAL, PROVINCIAL, BOUNDARY MONUMENT	INTERNATIONALE, PROVINCIALE, BORNE FRONTIÈRE
COUNTY, DISTRICT	COMTÉ, DISTRICT
TOWNSHIP, PARISH-SURVEYED, UNSURVEYED	CANTON, PAROISSE - ARPENTÉE - NON ARPENTÉE
TOWNSHIP, DLS - SURVEYED, UNSURVEYED	TOWNSHIP, ATC-ARPENTÉE, NON ARPENTÉE
SECTION CORNERS	-COINS DE SECTION
MUNICIPALITY	MUNICIPALITÉ
INDIAN RESERVE, PARK, ETC	RÉSERVE INDIENNE, PARC, ETC
HORIZONTAL SURVEY POINT	REPÈRE PLANIMÉTRIQUE
BENCH MARK WITH ELEVATION	REPÈRE DE NIVELLEMENT AVEC CÔTE
SPOT ELEVATION, PRECISE: LAND, WATER	POINT CÔTÉ, PRÉCIS: SUR TERRE, SUR L'EAU
DRAINAGE AND RELATED FEATURES		DRAINAGE ET OUVRAGES CONNEXES	
STREAM, SHORELINE: INDEFINITE	COURS D'EAU, RIVE: IMPRÉCISE
DIRECTION OF FLOW	DIRECTION DU COURANT
LAKE, INTERMITTENT LAKE	LAC, LAC INTERMITTENT
INUNDATED LAND	TERRAIN INONDÉ
MARSH, SWAMP (WOODED)	MARAIS, MARECAGE (BOISÉ)
DRY RIVER BED WITH CHANNELS	LIT DE COURS D'EAU TARI AVEC CHENAUX
SAND, ABOVE, IN WATER	SABLE: AU DESSUS, DANS L'EAU
STRING BOG	MARECAGE EN ENFLADE
TUNDRA: PONDS, POLYGONS	TOUNDRA: ÉTANGS, SOLS POLYAGONAUX
RAPIDS, FALLS, RAPIDS	RAPIDES, CHUTES, RAPIDES
FORESHORE FLATS	ESTRANS
ROCK	ROCHE
DAM	BARRAGE
WHARF	QUAI
DITCH	FOSSÉ
RELIEF FEATURES		RELIEF	
CONTOURS	COURBES DE NIVEAU
APPROXIMATE CONTOURS	COURBES DE NIVEAU APPROXIMATIVES
DEPRESSION CONTOUR	COURBE DE CUVETTE
SPOT ELEVATION, APPROXIMATE: LAND, WATER	POINT CÔTÉ, APPROXIMATIF: SUR TERRE, SUR L'EAU
ESKER	ESKER
PINGO	PINGO
SAND, SAND DUNES	SABLE, DUNES
PALSA BOG	PALSE
WOODED AREA	RÉGION BOISÉE
CLEARED AREA	RÉGION DÉBOISÉE

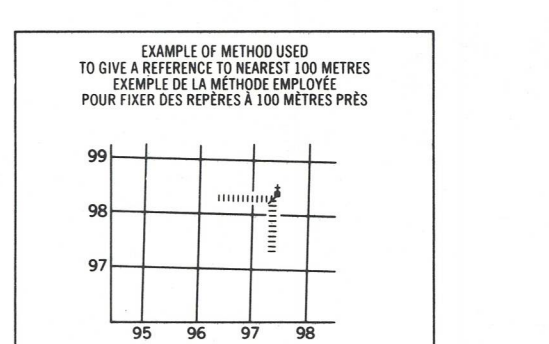
PHOTOGRAPHY PHOTOGRAPHIE
COMPILATION RESTITUTION



REVISION REVISION



GRID ZONE DESIGNATION DÉSIGNATION DE LA ZONE DU QUADRILLAGE	100,000 M. SQUARE IDENTIFICATION IDENTIFICATION DU CARRÉ DE 100,000 M.
16 W	EL



EXAMPLE OF METHOD USED TO GIVE A REFERENCE TO NEAREST 100 METRES (EXEMPLE DE LA MÉTHODE EMPLOYÉE POUR FIXER DES REPÈRES À 100 MÈTRES PRÈS)

REFERENCE POINT
POINT DE REPÈRE CHURCH — EGLISE (en abrégé) (ci-dessus)

EASTING: Read number on grid line immediately to left of point:
L'ÉCARTÉ EST: Notez le chiffre de la ligne du quadrillage immédiatement à gauche du repère.

Estimate tenths of a square from this line eastward to point:
Estimer le nombre de dixièmes du carré entre cette ligne et le repère en direction est: 15

NORTHING: Read number on grid line immediately below point:
L'ATTITUDE NORD: Notez le chiffre de la ligne du quadrillage immédiatement en-dessous du repère.

Estimate tenths of a square from this line northward to point:
Estimer le nombre de dixièmes du carré entre cette ligne et le repère en direction nord: 4

GRID REFERENCE SAMPLE
EXEMPLE DU QUADRILLAGE 975984

Nearest similar grid reference 100,000 metres (about 62 miles)
La prochaine référence similaire est à 100,000 mètres (environ 62 miles)

47 B/3	47 B/2	
46 M/16	46 N/13	46 N/14
46 M/9	46 N/12	46 N/11

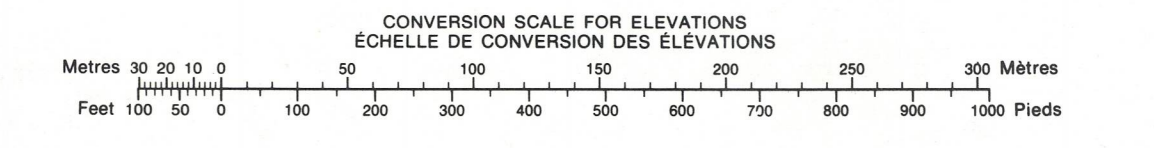
ONE THOUSAND METRE
UNIVERSAL TRANSVERSE MERCATOR GRID
ZONE 16
QUADRILLAGE DE MILLE MÈTRES
UNIVERSAL TRANSVERSE DE MERCATOR

The 1974 MAGNETIC BEARING is 41°12' (732 mils) WEST OF GRID NORTH.
ANNUAL CHANGE DECREASING 27 8'

GRID NORTH is 1°09' (20 mils) EAST OF TRUE NORTH for centre of map.

La Répère MAGNÉTIQUE en 1974 est à 41°12' (732 mils) OUEST DU NORD DU QUADRILLAGE.
VARIATION ANNUELLE DÉCROISSANTE 27 8'

NORD DU QUADRILLAGE est 1°09' (20 mils) à l'est du NORD GÉOGRAPHIQUE au centre de la carte.



PRODUCED BY SURVEYS AND MAPPING BRANCH,
DEPARTMENT OF ENERGY, MINES AND RESOURCES,
OTTAWA, 1974.

COPIES MAY BE OBTAINED FROM THE MAP DISTRIBUTION OFFICE,
DEPARTMENT OF ENERGY, MINES AND RESOURCES, OTTAWA.

© CANADA COPYRIGHTS RESERVED 1974.

ELEVATIONS IN METRES ABOVE MEAN SEA LEVEL
CONTOUR INTERVAL 20 METRES

NORTH AMERICAN DATUM 1927
TRANSVERSE MERCATOR PROJECTION

DISTRICT OF FRANKLIN
NORTHWEST TERRITORIES

Scale 1:50,000 Échelle

Metres 1000 0 1000 2000 3000 4000 Mètres
Yards 1000 0 1000 2000 3000 4000 Verges

ÉLÉVATIONS EN MÈTRES AU-DESSUS DU NIVEAU MOYEN DE LA MER
ÉQUIDISTANCE DES COURBES 20 MÈTRES

SYSTÈME DE RÉFÉRENCE GÉODÉSIQUE NORD-AMÉRICAIN 1927
PROJECTION TRANSVERSE DE MERCATOR

ÉTABLI PAR LA DIRECTION DES LEVES ET DE LA
CARTOGRAPHIE, MINISTÈRE DE L'ÉNERGIE, DES
MINES ET DES RESSOURCES, OTTAWA, EN 1974.

CES CARTES SONT EN VENTE AU BUREAU DE DISTRIBUTION
DES CARTES, MINISTÈRE DE L'ÉNERGIE, DES MINES ET
DES RESSOURCES, OTTAWA.

© CANADA 1974. TOUS DROITS RÉSERVÉS